

Ведомость рабочих чертежей основного комплекта

Лист	Наименование	Примечание
1	Общие данные	
2	План 1 этажа на отм 0.000. План 2 этажа на отм. +2.730	
3	Разрез А-А	
4	Фасад в осях Г-А, 6-1	
5	Фасад в осях 1-Б,А-Г	
6	План фундамента. План привязки винтовых свай. Разрез 1-1	
7	План раскладки фундаментных балок. Узлы 1,2.	
8	План раскладки панелей перекрытия на отм.0.000. Сечение 2-2,3-3	
9	План раскладки деревянного каркаса пола 1-го этажа	
10	План монтажной доски нижней обвязки 1-го этажа. Узлы 3,4.Сечение4-4а,4а,5-5,6-6	
11	План раскладки стеновых панелей 1-го этажа. Узлы 5,6,7.Сечение 7-7.	
12	План стенового каркаса 1 этажа.Узлы соединения оконных и дверных проемов.	
13	План балок под плиты перекрытия 2-го этажа. Сечение 8-8,9-9.	
14	План верхней обвязки 1-го этажа. Сечение 10-10	
15	План раскладки панелей пола 2-го этажа. Сечение 11-11.	
16	План раскладки деревянного каркаса перекрытия 2-го этажа	
17	План монтажной доски нижней обвязки 2-го этажа. Узлы 3,4.Сечение 12-12.	
18	План стеновых панелей 2 этажа.Сечение 13-13	
19	План стенового каркаса 2 этажа .	
20	Развертки стен по осям 1,1/а, 6.	
21	Развертки стен по осям 2,3.	
22	Развертки стен по осям 4,5.	
23	Развертки стен по осям А,Б.	
24	Развертки стен по осям В,Г.	
25	План деревянных несущих конструкций под кровлю.Сечения конька,прогонов.	
26	План раскладки панелей кровли.	
27	План раскладки деревянного каркаса кровли.	
28	Сечение 14-14. Узлы 8,9,10.	

Ведомость спецификаций

Лист	Наименование	Примечание
2	Спецификация элементов заполнения проемов.	
8	Спецификация панелей пола 1 этажа.	
9	Спецификация деревянных элементов.	
11	Спецификация стеновых панелей 1этажа.	
12	Спецификация деревянных элементов.	
13	Спецификация деревянных элементов.	
15	Спецификация панелей перекрытия 2 этажа.	
16	Спецификация деревянных элементов.	
18	Спецификация стеновых панелей 2этажа.	
18	Спецификация OSB-шиг.	
19	Спецификация деревянных элементов.	
25	Спецификация деревянных элементов.	
26	Спецификация панелей покрытия.	
26	Спецификация OSB-плит.	
27	Спецификация деревянных элементов.	

Техническис решения, принятые в рабочих чертежах, соответствуют требованиям экологических, санитарно-гигиенических, противопожарных и других норм, действующих на территории Российской Федерации, и обеспечивают безопасную для жизни и здоровья людей эксплуатацию объекта при соблюдении предусмотренных рабочими чертежами мероприятий.

По взрыво-пожарной и пожарной опасности здание не категоризируется.

Здание относится к II классу ответственности.

По СНиП 21-01-97 здание относится к классу Ф1.3 по функциональной пожарной безопасности и IV степени огнестойкости.

Общие указания

Проект двухэтажного жилого дома включает раздел архитектурно-строительных решений.

Технико-экономические показатели:

Площадь застройки 82,00 кв.м

Общая площадь дома 162,5 кв.м

Полезная площадь 135,5 кв.м

Жилая площадь 66,3 кв.м

Строительный объем 520 куб.м

За нулевую отметку принят уровень чистого пола 1 этажа без учета покрытия.

Фундамент запроектирован для условий песчаных, песчано-глинистых или глинистых почв с уровнем грунтовых вод не выше 3 м, с ровным рельефом. При иных гидрогеологических условиях необходимо уточнение конструкций фундамента и привязка объекта на местности. Фундамент - свайный с глубиной заложения 150 см.По внешнему обводу стен,под внутренними несущими стенами запроектированы деревянные антисептированные балки сечением 200х200 мм, опирающиеся на сваи. По периметру здания предусмотрена бетонная отмостка.

Отделка потолка отделочным кирпичем. По верху потолка запроектирован водоотлив.

Несущие конструкции из панелей Polar-sip (ориентировано-стружечная плита толщиной 12 мм и пенополистерол толщиной 150 мм). Соединение панелей осуществляется стойками и перекладинами из антисептированной древесины, входящими в пазы панелей и фиксируемыми на гвоздях. Шаг стоек 1250 мм, сечение 50х150 мм, Шаг балок перекрытий 625 мм, сечение 50х150 мм.

Объемно-планировочное решение предусматривает четкое зонирование. На первом этаже находятся: тамбур,прихожая,гостиная, кухня,кабинет,санузел совмещенный с котельной. На второй этаж ведет деревянная лестница, расположенная в прихожей(лестница изготавливается на заказ заказчиком). На втором этаже находятся 4 спальни,санузел и холл. Крыша двускатная. Ограждающая конструкция крыши запроектирована из панелей Polar-sip. Стропильные ноги опираются на мauerlitzы, уложенные на наружные стены, 2 прогона, опирающихся на внутренние стены и стойки, коньковый брус. Стропильные ноги входят в пазы панелей. Шаг стропильных ног 625 мм, сечение 50х150мм.

В санузлах запроектирована гидроизоляция пола.

Внутренняя и внешняя отделка данным проектом не предусматривается. Отделка выполняется по согласованию с заказчиком. Рекомендации:

1. Отделка наружных стен влагостойкими материалами с устройством гидроизоляции (изоспан В и сайдинг).
2. Отделка полов и стен в жилых помещениях легкими материалами (линолеум, обои, окраска водоэмульсионными красками).
3. Отделка стен в санузлах влагостойкими материалами с устройством гидроизоляции.
4. Отделка рабочей зоны кухни влагостойкими материалами.
5. Кровля мягкая из модифицированных рулонных кровельных материалов или гибкой черепицы с устройством гидроизоляции (изоспан В).

Отопление данным проектом не рассматривается. Расчетное сопротивление теплопередачи стен, перекрытия и крыши 3,9 кв.м.*град/Вт. Внутренние системы водоснабжения и канализации запроектированы из пластмассовых труб открытой прокладки по стенам санузлов.

Ведомость ссылочных и прилагаемых документов

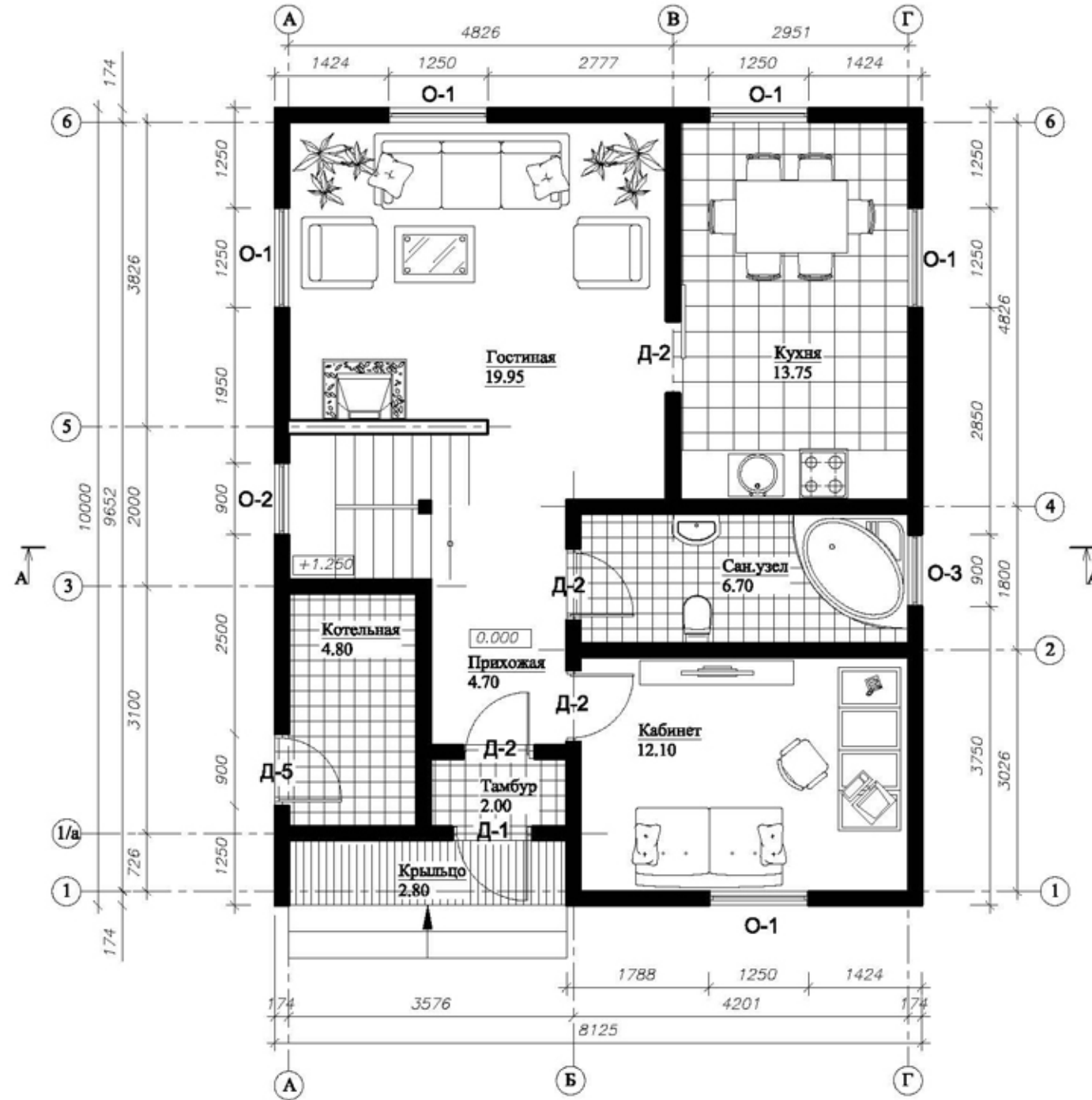
Обозначение	Наименование	Примечание
	<u>Ссылочные документы</u>	
СНиП 21-01-97	Пожарная безопасность зданий и сооружений.	
СНиП 2.08.01-89	Жилые здания.	
СНиП 31-02-2001	Дома жилые одноквартирные.	
	<u>Прилагаемые документы</u>	
	Сводная ведомость потребности материалов.	

Проект "Европа"

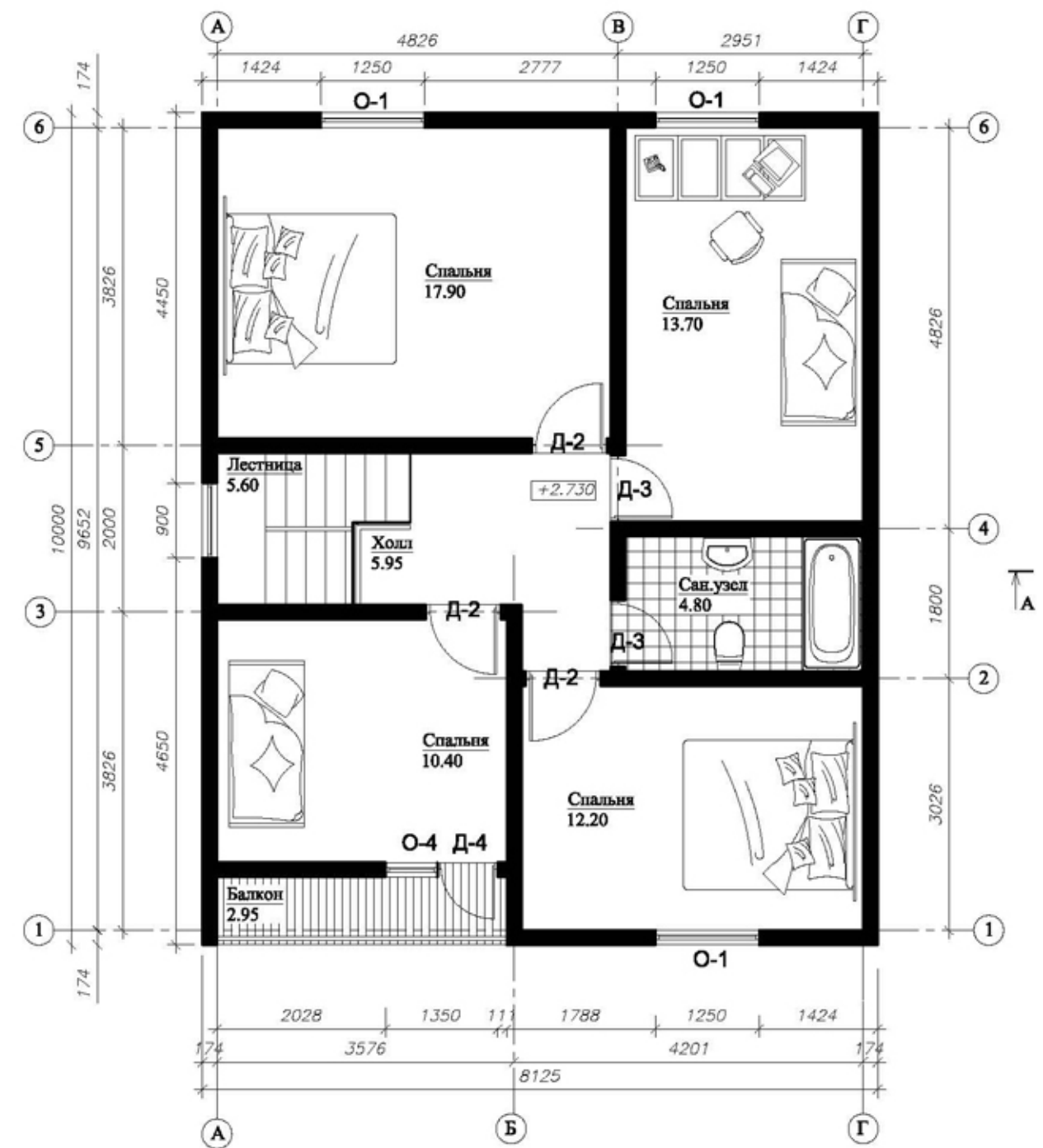
Изм.	Коп.уч.	Лист	№джд.	Подпись	Дата					
Разраб.						Дом жилой двухэтажный	Стадия	Лист	Листов	
Пров.							РП	1	28	
							Общие данные			

Инв. № подл. Подпись и дата. Взам. инв. №

План 1-го этажа на отм. 0.000.
Масштаб 1:75



План 2-го этажа на отм. +2.730
Масштаб 1:75



Спецификация элементов заполнения проемов

Поз.	Наименование	Размеры, мм	Кол-во	Примечание
О-1	Индивидуальное окно	1500x1250	8	
О-2	Индивидуальное окно	1500x900	1	
О-3	Индивидуальное окно	900x750	1	
О-4	Индивидуальное окно	1500x625	1	совмещается с балконной дверью
Д-1	Дверь наружная	2150x1000	1	
Д-2	Дверь внутренняя ДГ 21-9	2150x900	7	
Д-3	Дверь внутренняя ДГ 21-8	2150x800	2	
Д-4	Дверь балконная	2150x700	1	совмещается с окном
Д-5	Дверь наружная	2150x900	1	

общая площадь жилого дома	162,50 м ²
полезная площадь	135,50 м ²
жилая площадь	66,30 м ²
площадь 1 этажа	72,40 м ²
площадь 2 этажа	67,90 м ²

1. Разрез А-А - см. лист 3.

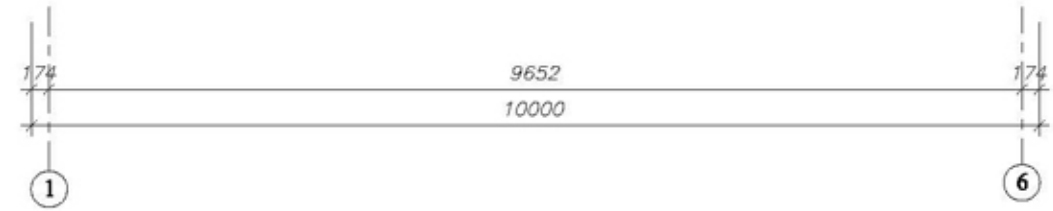
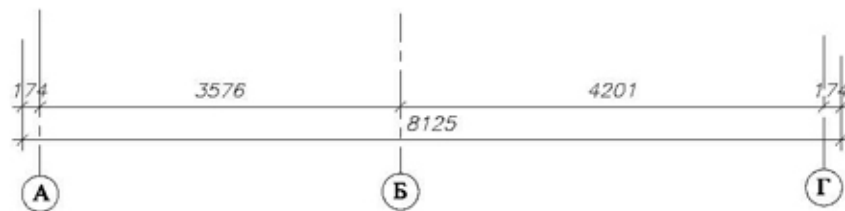
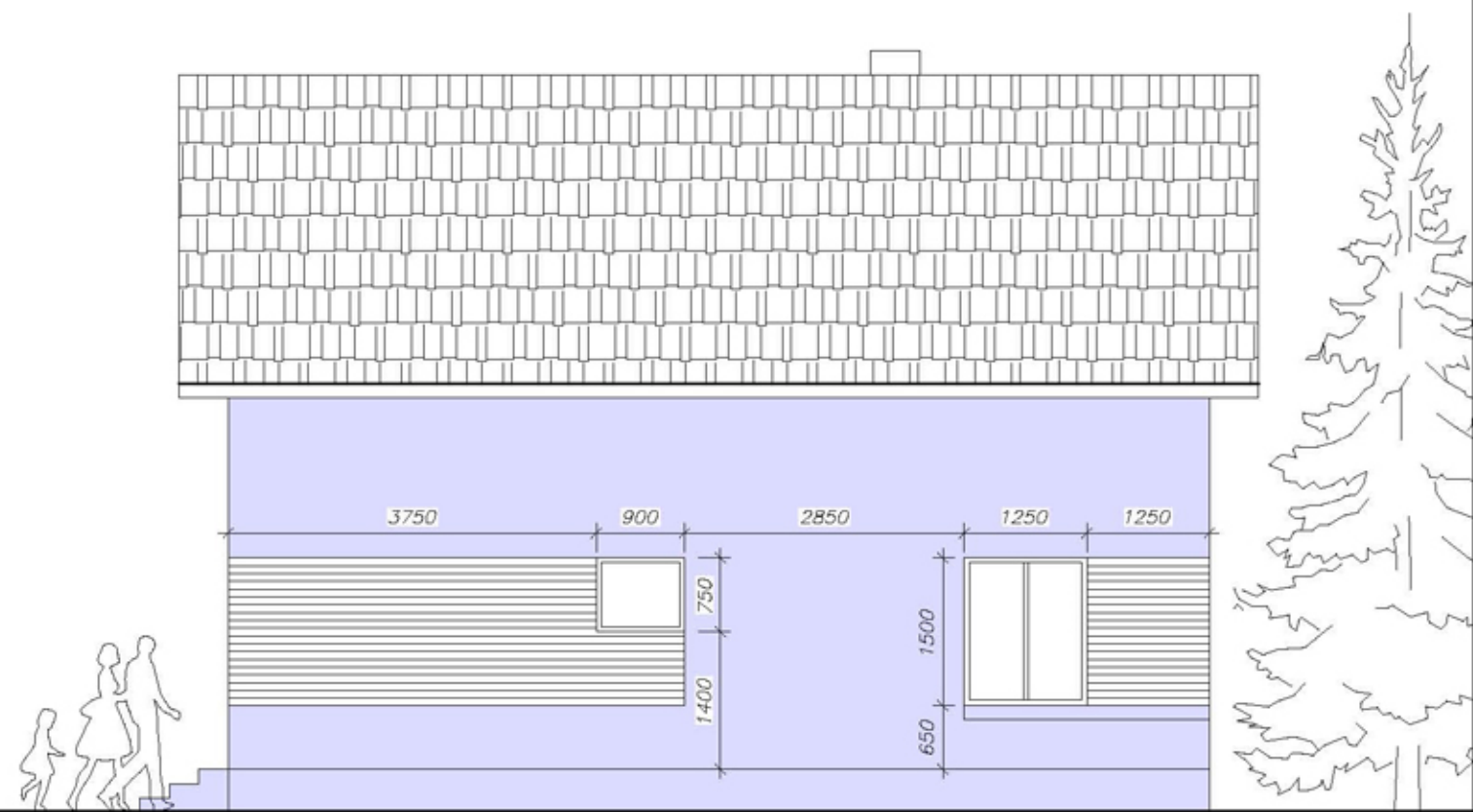
Изм.	Кол.уч.	Лист	№джд.	Подпись	Дата	Проект "Европа"			
Разраб.						Дом жилой двухэтажный	Стадия	Лист	Листов
Пров.							РП	2	28
Планы 1,2 этажей									

Инв. № подл. Подпись и дата. Взам. инв. №

Фасад А-Г
Масштаб 1:75



Фасад 1-6
Масштаб 1:75



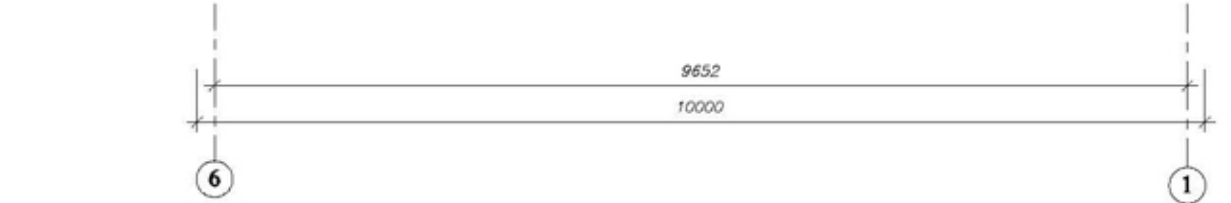
Инв. № подл.	Подпись и дата	Взам. инв. №

Изм.						Проект "Европа"			
Изм.	Кол.уч.	Лист	№дж.	Подпись	Дата	Стадия	Лист	Листов	
Разраб.						Дом жилой двухэтажный	РП	4	28
Пров.									
Фасады А-Г, 1-6									

Фасад Г-А
Масштаб 1:75



Фасад 6-1
Масштаб 1:75



Инв. № подл.	Подпись и дата	Взам. инв. №

Изм.	Кол.уч.	Лист	№држ.	Подпись	Дата				
Разраб.						Дом жилой двухэтажный	Стадия	Лист	Листов
Пров.							РП	5	28
Фасады Г-А,6-1									