

Ведомость рабочих чертежей комплекта АС

Лист	Наименование	Примечание
1	Общие данные (начало)	
2	Общие данные (окончание)	
3	План 1-го этажа	
4	План 2-го этажа	
5	Фасад в осях 1-4	
6	Фасад в осях А-В	
7	Фасад в осях 4-1	
8	Фасад в осях В-А	
9	Разрез 1-1	
10	Разрез по стене	
11	О-1, О-2, О-3, О-4, О-5, Д-1, Д-2, Д-3	
12	Экспликация полов	
13	План фундаментов. Узел А. Разрезы 1-1, 2-2, 3-3, А-А. ЗД-1. Армирование фундаментов.	
14	Разрез 4-4. Армирование фундамента	
15	Кр-1	
16	Кр-2	
17	Схема раскладки опорного бруса на отм. -0,230, -0,015	
18	Схема раскладки опорного бруса на отм. +2,470, +2,815. Разрезы 1-1, 2-2, 3-3, 4-4, 5-5	
19	Схема раскладки СИП-панелей пола. Узлы крепления СИП-панелей	
20	Развертки стен	
21	Развертки перегородок	
22	Спецификация деревянных элементов стен	
23	Резка панелей пола, стен и перегородок	
24	Схема раскладки балок перекрытия 1-го этажа. Схема раскладки OSB-плит перекрытия 1-го этажа. Резка OSB-плит	
25	План кровли	
26	Схема раскладки СИП-панелей кровли. Узлы А, Б, В. Резка СИП-панелей кровли	
27	Схема раскладки коньковых прогонов. Схема стропильной системы веранды. Узел Г. Схема раскладки OSB-плит кровли веранды	
28	Схема лестницы. Разрез 1-1	

Ведомость ссылочных и прилагаемых документов

Обозначение	Наименование	Примечание
СНиП 2.01.07-85	Нагрузки и воздействия	
СНиП 2.02.01-83*	Основания зданий и сооружений	
СНиП 52-01-2003	Бетонные и железобетонные конструкции. Основные положения	
СП 50-101-2004	Проектирование и устройство оснований и фундаментов зданий и сооружений	
СНиП II-25-80	Деревянные конструкции	
СНиП 23 01-99	Строительная климатология	
СНиП 3.02.01-87	Земляные сооружения, основания и фундаменты	
СНиП 3.04.03-85	Защита строительных конструкций и сооружений от коррозии	
СНиП 3.03.01-87	Несущие и ограждающие конструкции	
СНиП 12-01-2004	Организация строительства	
СНиП 12-04-2002	Безопасность труда в строительстве. Часть 2. Строительное производство	

Ведомость основных комплектов рабочих чертежей

Обозначение	Наименование	Примечание
АС	Архитектурно-строительные решения	

Проект разработан в соответствии с действующими нормами и правилами, с соблюдением мероприятий, обеспечивающих взрыво- и пожаробезопасность при эксплуатации зданий.

Главный архитектор проекта

Изм.	К-во	Лист	№ док	Подпись	Дата	Стадия	Лист	Листов
							1	28
Разраб.		Мирончак				Общие данные (начало)		
Проверил								
ГИП								

Изм. инв. №

Инд. № подл. Подпись, дата

Общие данные

1. Рабочий проект двухэтажного коттеджа разработан в соответствии с заданием на проектирование, выданным Заказчиком.
2. Расчетная характеристика наружного воздуха - -28°C
3. Вес снегового покрова - 180 кг/м^2
4. Класс здания - II
5. Степень огнестойкости - IV
6. Нормативное значение ветрового давления - 30 кгс/м^2
7. Все деревянные элементы подвергаются обработке антисептиками и антипиренами по ГОСТ 3.04.01-87.

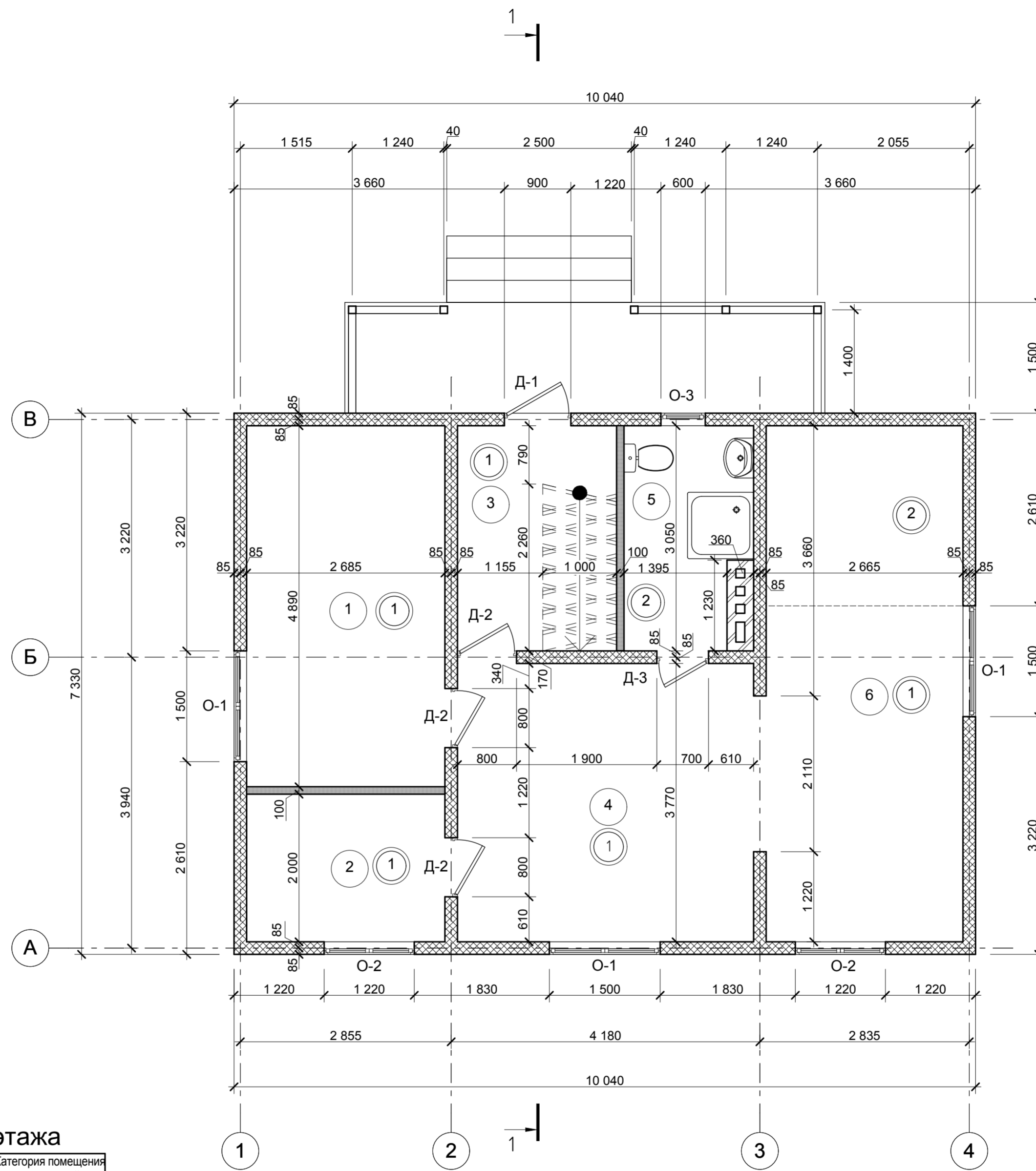
Конструктивные решения

1. Фундамент - монолитный железобетонный. Бетон класса В12.5, W4, F100.
2. Несущие стены - СИП-панели толщиной 170 мм.
3. Пол первого этажа - СИП-панели толщиной 170 мм.
4. Перекрытие первого этажа - деревянные двутавровые балки высотой 300 мм.
5. Конструкции кровли - деревянная стропильная система, СИП-панели толщиной 170 мм.
6. Перегородки - гипсокартонные толщиной 100 мм.
6. Пространственная жесткость здания обеспечивается жестким соединением конструкций фундамента, пола, стен, перекрытия.
7. Кровля - битумная черепица.
8. Оконные блоки - индивидуальные с заполнением стеклопакетами,
9. Дверные блоки - индивидуальные деревянные, индивидуальные с заполнением стеклопакетами.

Основные технико-экономические показатели

1. Площадь застройки - $85,62\text{ м}^2$.
2. Общая внутренняя площадь - $128,18\text{ м}^2$.
3. Строительный объем - $478,32\text{ м}^3$.

Инв. № подл.	Подпись, дата	Изм.	К-во	Лист	№ док	Подпись	Дата	Стадия	Лист	Листов
									2	
								Общие данные (окончание)		



Экспликация помещений 1-го этажа

Но-мер по плану	Наименование	Площадь, м ²	Категория помещения по взрывной, взрыво-пожарной и пожарной безопасности
1	Спальня	13,13	
2	Кабинет	5,37	
3	Тамбур	6,57	
4	Гостиная	15,12	
5	Санузел	5,08	
6	Кухня	18,63	

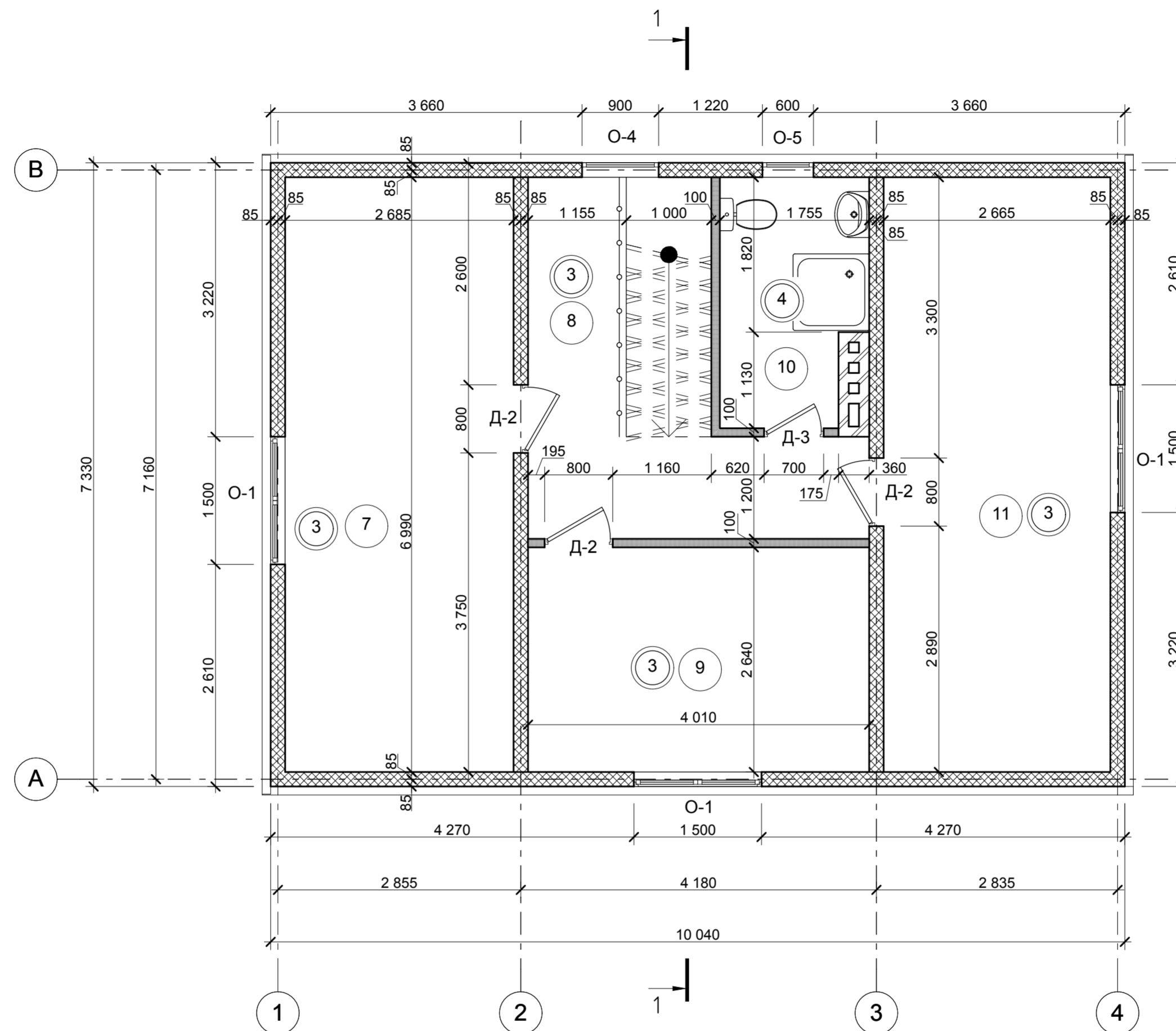
Условные обозначения

- ① - тип пола
- ⑥ - номер помещения
- - граница между разными типами пола в одном помещении

- 1. Разрез 1-1 см. лист АС-9.
- 2. Экспликацию полов см. лист АС-12.

Изм.	К-во	Лист	№ док	Подпись	Дата	Стадия	Лист	Листов	
							3		
Разраб. Мирончак							План 1-го этажа		
Проверил ГИП									

Инв. № подл. Подпись, дата Изм. инв. №



Экспликация помещений 2-го этажа

Но-мер по плану	Наименование	Площадь, м ²	Категория помещения по взрывной, взрыво-пожарной и пожарной безопасности
7	Спальня	18,77	
8	Коридор	11,38	
9	Спальня	10,59	
10	Санузел	4,91	
11	Спальня	18,63	

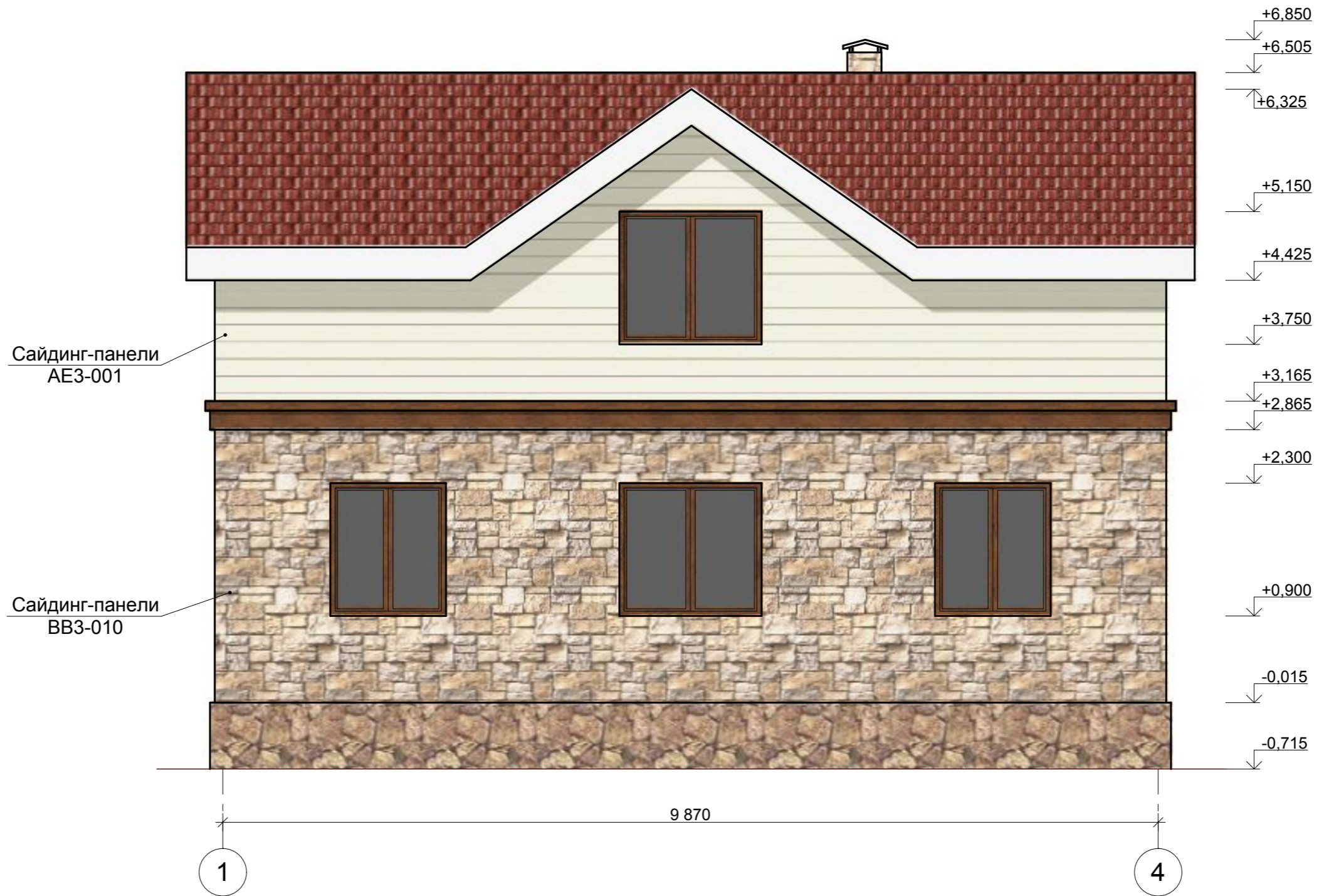
Условные обозначения

- ① - тип пола
- ⑥ - номер помещения

1. Разрез 1-1 см. лист АС-9.
2. Экспликацию полов см. лист АС-12.

Изм.	К-во	Лист	№ док	Подпись	Дата	Стадия	Лист	Листов
							4	
Разраб. Мирончак							План 2-го этажа	
Проверил ГИП								

Инв. № подл. Подпись, дата Изм. инв. №



Сайдинг-панели
AE3-001

Сайдинг-панели
BB3-010

9 870

1

4

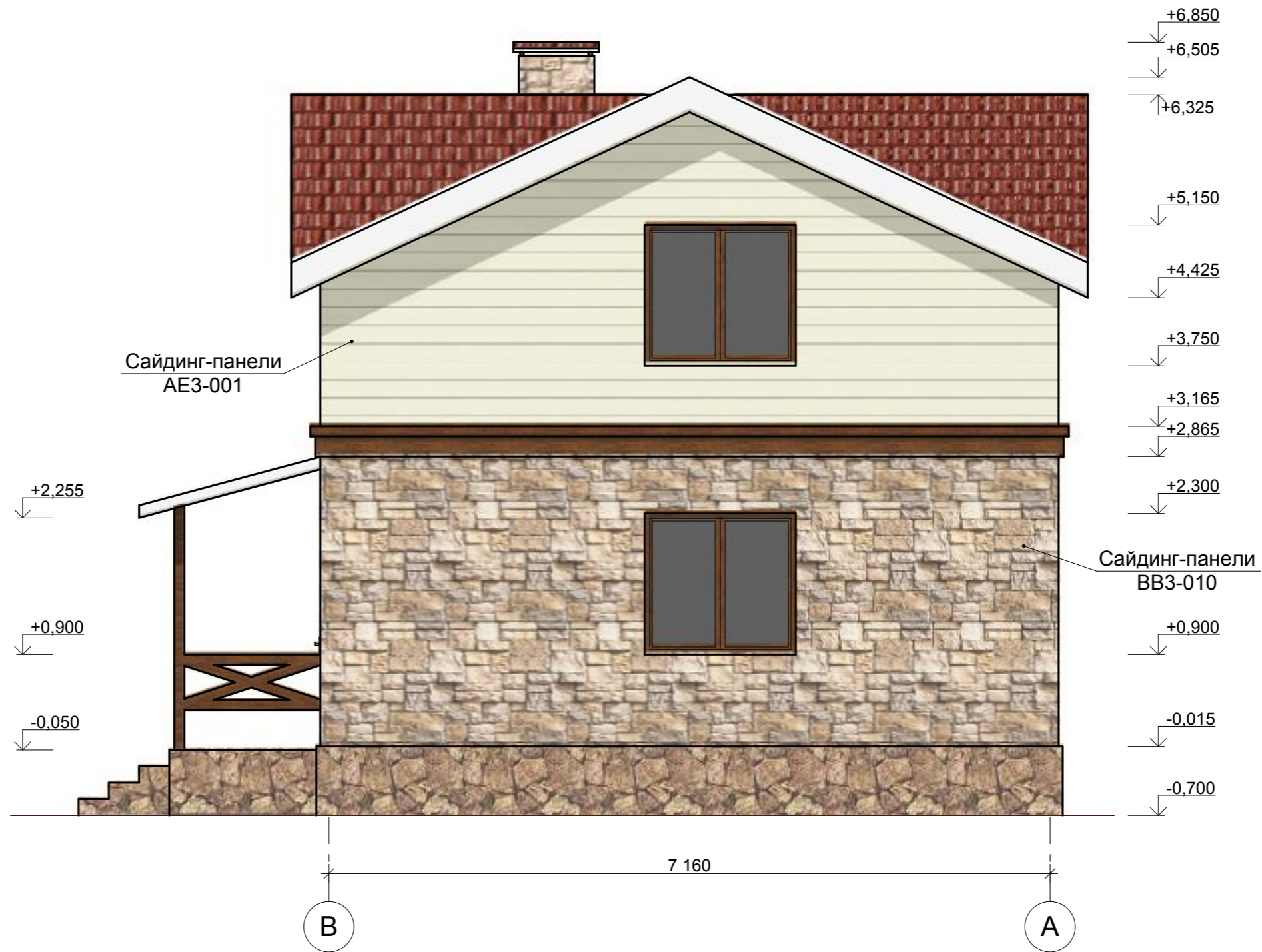
Отделка фасадов - сайдинг-панели фирмы "HANYI"
 Сайдинг-панели BB3-010 - 87,95 м²
 Сайдинг-панели AE3-001 - 58,58 м²

Изм.	К-во	Лист	№ док	Подпись	Дата	Стадия	Лист	Листов
							5	
Разраб.		Мирончак				Фасад в осях 1-4		
Проверил								
ГИП								

Изм. инв. №

Изм. инв. №

Изм. инв. №



Сайдинг-панели
AE3-001

Сайдинг-панели
BB3-010

Отделка фасадов - сайдинг-панели фирмы "HANYI"
 Сайдинг-панели BB3-010 - 87,95 м²
 Сайдинг-панели AE3-001 - 58,58 м²

Изм.	К-во	Лист	№ док	Подпись	Дата			
							Стадия	Лист
								6
Разраб.	Мирончак							
Проверил								
ГИП						Фасад в осях В-А		

Изм. инв. №

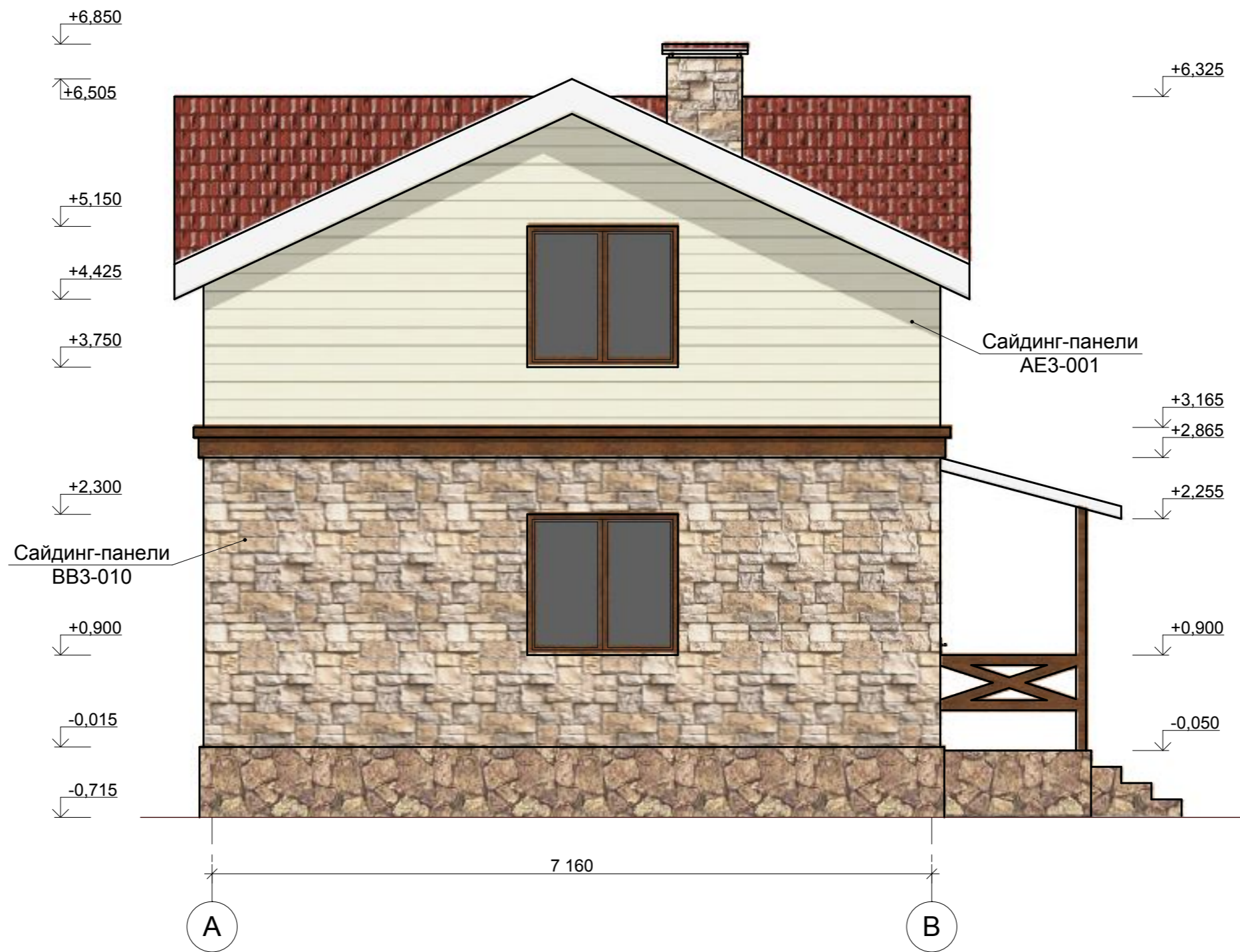
Инд. № подл. Подпись, дата



Отделка фасадов - сайдинг-панели фирмы "HANYI"
 Сайдинг-панели ВВ3-010 - 87,95 м²
 Сайдинг-панели АЕ3-001 - 58,58 м²

Изм.	К-во	Лист	№ док	Подпись	Дата	Стадия	Лист	Листов
							7	
Разраб.		Мирончак				Фасад в осях 4-1		
Проверил								
ГИП								

Изм. инв. №	
Подпись, дата	
Инв. № подл.	



Отделка фасадов - сайдинг-панели фирмы "HANYI"
 Сайдинг-панели BB3-010 - 87,95 м²
 Сайдинг-панели AE3-001 - 58,58 м²

Изм.	К-во	Лист	№ док	Подпись	Дата	Стадия	Лист	Листов
							8	
Разраб.		Мирончак				Фасад в осях А-В		
Проверил								
ГИП								

Инв. № подл. Подпись, дата Изм. инв. №