

Ведомость ссылочных и прилагаемых документов

Обозначение	Наименование	Примечание
СНиП 2.01.07-85	Нагрузки и воздействия	
СНиП 2.02.01-83*	Основания зданий и сооружений	
СНиП 52-01-2003	Бетонные и железобетонные конструкции.	
	Основные положения	
СП 50-101-2004	Проектирование и устройство оснований и фундаментов зданий и сооружений	
СНиП II-25-80	Деревянные конструкции	
СНиП II-23-81*	Стальные конструкции	
СНиП 23-01-99	Строительная климатология	
СНиП 3.02.01-87	Земляные сооружения, основания и фундаменты	
СНиП 3.04.03-85	Защита строительных конструкций и сооружений от коррозии	
СНиП 3.03.01-87	Несущие и ограждающие конструкции	
СНиП 3.02.01-87	Земляные сооружения, основания и фундаменты	
СНиП 12-01-2004	Организация строительства	
СНиП 12-04-2002	Безопасность труда в строительстве. Часть 2.	
	Строительное производство	

Общая часть

Рабочий проект одноэтажного коттеджа, мансардного типа разработан в соответствии с заданием на проектирование, выданным Заказчиком

Общие характеристики

Расчётная характеристика наружного воздуха..... - -21°C
 Вес снегового покрова..... - 180кг/м²
 Класс здания..... - II
 Степень огнестойкости - IV
 Нормативное значение ветрового давления - 30кгс/м²

Проект разработан в соответствии с действующими нормами и правилами, с соблюдением мероприятий, обеспечивающих взрыво- и пожаробезопасность при эксплуатации зданий.

Главный архитектор проекта

Противопожарные мероприятия

Все деревянные элементы подвергаются обработке антисептиками и антипиренами по ГОСТ 3.04.01-87

Основные технико-экономические показатели

1. Площадь застройки - 72.45 м²
2. Общая внутренняя площадь - 109.18 м²
3. Жилая площадь - 65.72 м²
4. Строительный объем - 408.75 м³

Конструктивные решения

Фундамент - буронабивные сваи с несъемной опалубкой из азбесто-цементной трубы, монолитный ростверк. Бетон В20, W4, F100.

Стены - деревянный каркас из остроганной доски 40x150, утепленный матами из минеральной ваты типа ROCKWool с облицовкой снаружи блок-хаусом, изнутри деревянной вагонкой.

Перекрытия:

цокольное - по деревянным лагам;

первого этажа - по деревянным балкам.

Кровля - битумная черепица Tegola.

Стропильная система из пиломатериалов хвойных пород II категории с влажностью не более 25%, по металлическому каркасу.

Оконные блоки - металлопластиковые индивидуальные с заполнением стеклопакетами

Дверные блоки - индивидуальные металлопластиковые и деревянные.

Ведомость основных комплектов рабочих чертежей

Обозначение	Наименование	Примечание
АР	Архитектурные решения	
КР	Конструктивные решения	

						- АР		
Изм.	Кол. уч.	Лист	Идок.	Подп.	Дата	Стадия	Лист	Листов
						РП	1	
Разработал						Общие данные (начало)		
Проверил								
ГИП								

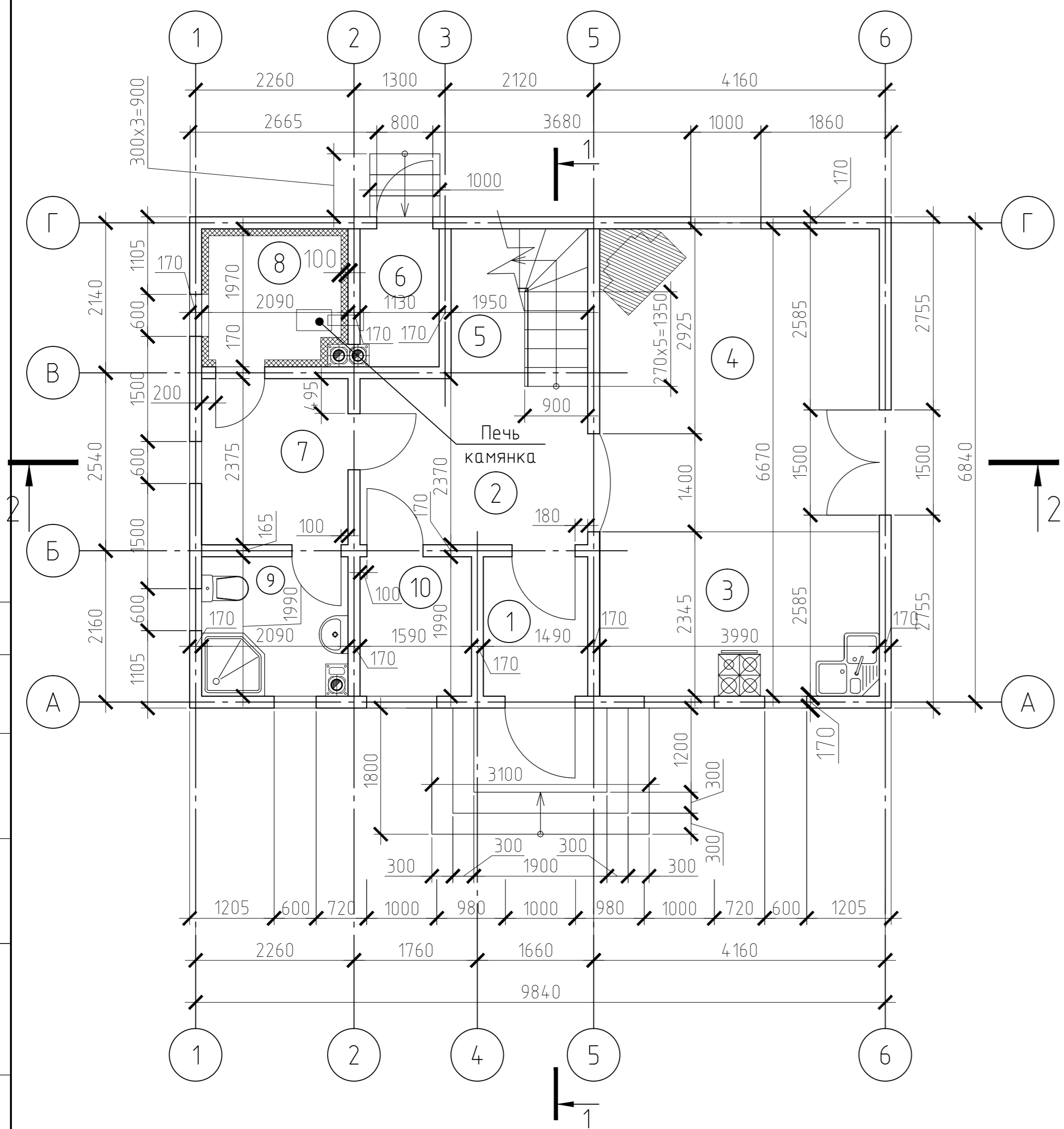
Согласовано

Взам. инв. N

Подп. и дата

Инв. N подл.

План на отм. 0.000.



ЭКСПЛИКАЦИЯ ПОМЕЩЕНИЙ

Номер помещения	Наименование	Площадь, м ²	Кат. помещения	Площадь, м ²
1	Тамбур	2.98		2.98
2	Холл	7.71	-	7.71
3	Кухня	9.36	-	9.36
4	Гостинная	16.24	-	16.24
5	Лестница	4.17	-	4.17
6	Котельная	2.18	-	2.18
7	Предбанник	4.96	-	4.96
8	Сауна	4.02	-	4.02
9	Санузел	4.01	-	4.01
10	Гардеробная	3.17	-	3.17
			-	
	ИТОГО	58.80		58.80

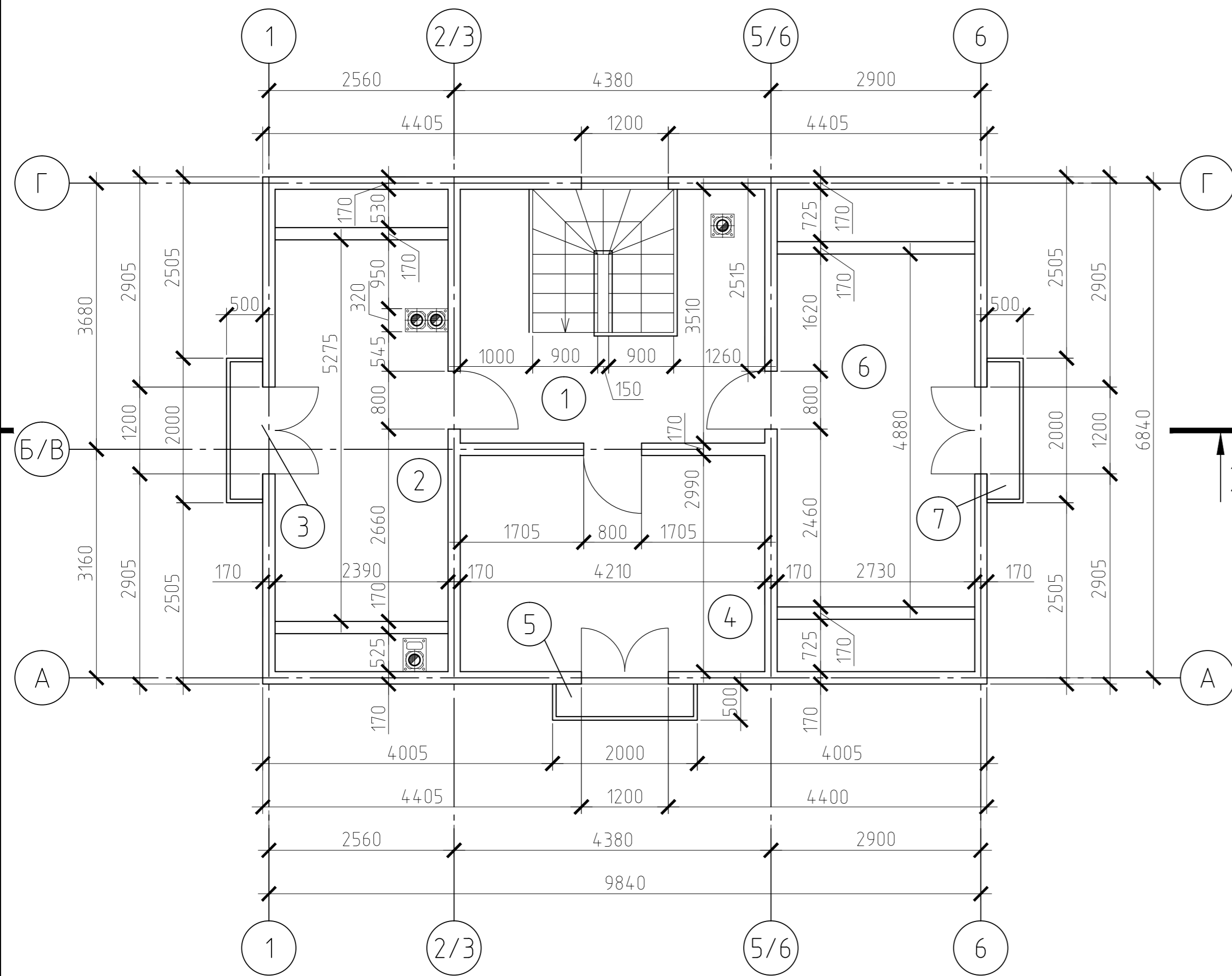
1. Лист смотри совместно с листом АР-4 ... АР-6.
2. Отделка стен вагонкой - изнутри, брусом типа блокхаус - снаружи, на плане условно не показана.
3. Развертки стен и узлы крепления смотри листы комплекта КР.
4. Разрез 1-1, разрез 2-2 смотри лист АР-9, АР-10..

Согласовано

Инв. N подл.	Подп. и дата	Взам. инв. N

						- АР		
Изм.	Кол. уч.	Лист	Идок.	Подп.	Дата			
						Стадия	Лист	Листов
						РП	3	
Разработал						План первого этажа		
Проверил								
ГИП								

План на отм. +3.000



ЭКСПЛИКАЦИЯ ПОМЕЩЕНИЙ

Номер помещения	Наименование	Площадь, м ²	Кат. помещения	Площадь, м ²
1	Холл	10.94	-	10.97
2	Спальня	12.43	-	12.48
3	Балкон	0.3x1.0	-	0.30
4	Спальня	12.61	-	12.66
5	Балкон	0.3x1.0	-	0.30
6	Спальня	13.32	-	13.37
7	Балкон	0.3x1.0	-	0.30
	ИТОГО	52.48		50.38
	Общая площадь	111.28		109.18

1. Лист смотри совместно с листом [АР-4 ... АР-6](#).
2. Отделка стен вагонкой - изнутри, брусом типа блокхаус - снаружи, на плане условно не показана.
3. Развертки стен и узлы крепления смотри листы комплекта [КР](#).
4. Разрез 1-1, разрез 2-2 смотри лист [АР-9, АР-10](#).

						- АР		
Изм.	Кол. уч.	Лист	Идок.	Подп.	Дата			
						Стадия	Лист	Листов
						РП	4	
Разработал						План на отм. +3.000		
Проверил								
ГИП								

Согласовано

Взам. инв. N

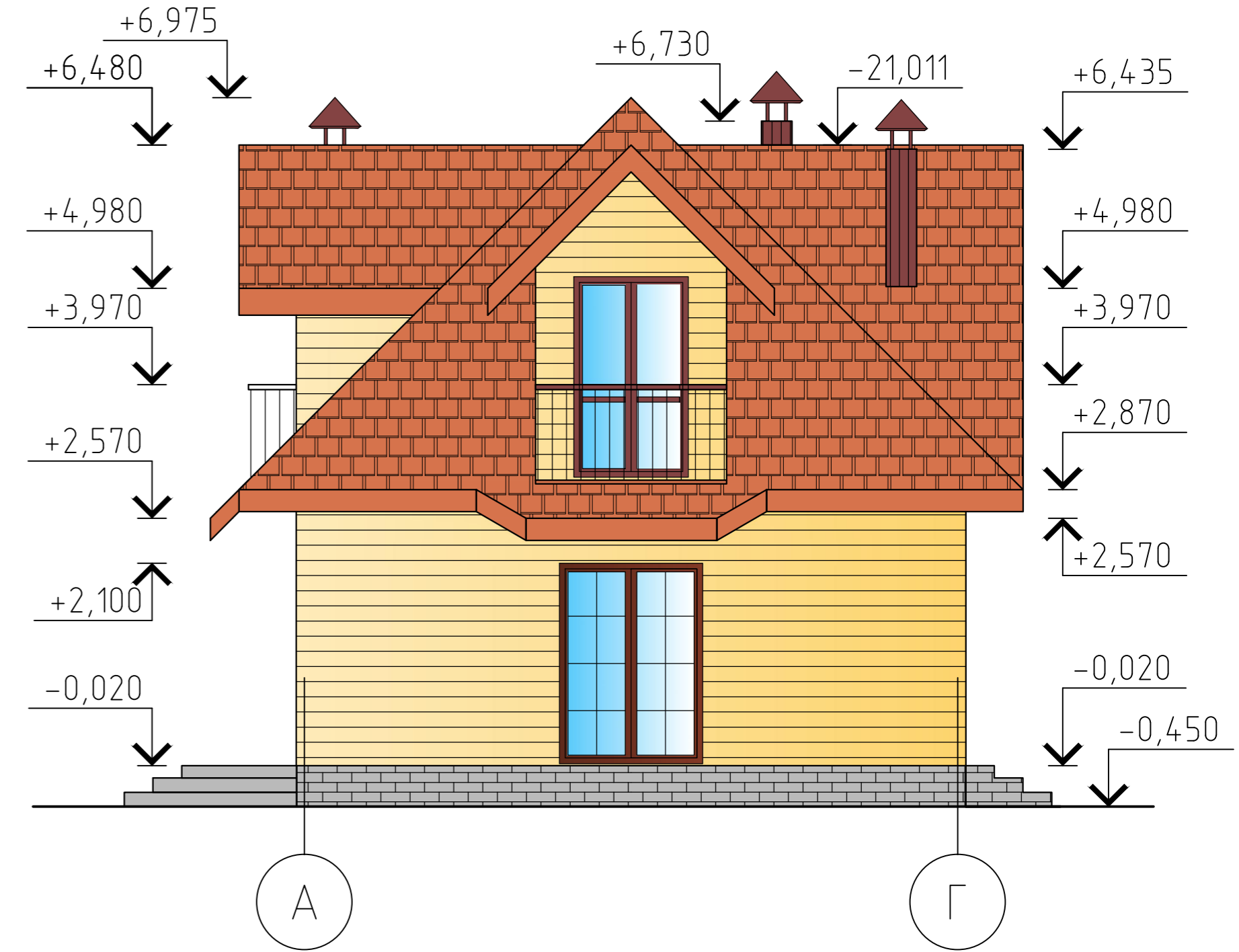
Подп. и дата

Инв. N подл.

Фасад 1-6



Фасад А-Г



Согласовано

Инв. N подл.	Подп. и дата	Взам. инв. N

						- АР		
Изм.	Кол. уч.	Лист	Индок.	Подп.	Дата			
						Стадия	Лист	Листов
						РП	5	
Разработал						Фасад 1-6. Фасад А-Г		
Проверил								
ГИП								

