

Ведомость ссылочных и прилагаемых документов

Обозначение	Наименование	Примечание
Серия 2.144-1	Узлы полов жилых зданий	
ГОСТ 5781-82*	Сталь горячекатаная для армирования железобетонных конструкций	
ГОСТ 8486-86*	Пиломатериалы хвойных пород	

Общая часть

Рабочий проект 2-х этажного коттеджа разработан в соответствии с заданием на проектирование, выданным Заказчиком

Общие характеристики

Расчётная характеристика наружного воздуха..... - -21°С
 Вес снегового покрова..... - 180кг/м²
 Класс здания..... - III
 Степень огнестойкости - IV
 Нормативное значение ветрового давления - 48кгс/м²

Противопожарные мероприятия

Все деревянные элементы подвергаются обработке антисептиками и антипиренами по ГОСТ 3.04.01-87

ОСНОВНЫЕ ТЕХНИКО-ЭКОНОМИЧЕСКИЕ ПОКАЗАТЕЛИ:

Наименование	Ед. изм.	Количество
		2
Высота этажа, в чистоте - первый этаж	м	2.80
- второй этаж	м	2.80
- подвал	м	2.50
Общая площадь	м ²	318.48
Жилая площадь	м ²	118.73
Строительный объем	м ³	1843.55
Площадь застройки	м ²	217.28

Примечания: 1. площади подсчитаны в соответствии с "Инструкцией о проведении учета жилищного фонда в Российской Федерации", п. 3.33 - 3.42

Проект разработан в соответствии с действующими нормами и правилами, с соблюдением мероприятий, обеспечивающих взрыво- и пожаробезопасность при эксплуатации зданий.

Главный архитектор проекта

Конструктивные решения

Согласовано

Взам. инв. N

Подп. и дата

Инв. N подл.

											-АР	
Изм.	Кол.уч.	Лист	Идок.	Подп.	Дата							
Разработал												
Проверил												
ГИП												
										Стадия	Лист	Листов
										РП	1	
										Общие данные (начало)		

Ведомость рабочих чертежей основного комплекта марки "АР"

Лист	Наименование	Примечание
АР-1	Общие данные (начало)	
АР-2	Общие данные (окончание)	
АР-3	План на отм. 0.000	
АР-4	План на отм. +3.100	
АР-5	План на отм. -2.800	
АР-6	Фасад 1-6	
АР-7	Фасад А-Е. Фасад Е-А	
АР-8	Фасад 6-1	
АР-9	План кровли.	

ОБЩИЕ УКАЗАНИЯ

- Перед началом строительно-монтажных работ проект дома должен быть привязан к конкретной местности в части:
 - привязки по горизонтали к границам участка и по вертикали к рельефу,
 - корректировки фундаментов в соответствии с инженерно-геологическими условиями на участке, в) подключения к местным инженерным сетям.
- В соответствии с Законом РФ "О сертификации" все материалы и изделия, используемые в строительстве, должны быть сертифицированы на предмет гигиенической и пожарной безопасности.
- Производство всех строительно-монтажных работ вести под постоянным наблюдением опытного производителя работ с **ВЫСШИМ СТРОИТЕЛЬНЫМ ОБРАЗОВАНИЕМ**, с соблюдением правил техники безопасности, в соответствии с нормативными документами.
- Комплект документов, на которые в проектной документации есть ссылки на "технологические указания производителя материалов", можно дополнительно заказать на компакт-диске..
- Без штампа "К производству работ" технадзора Заказчика настоящий комплект чертежей не имеет силы и служит только для подготовительных работ.

Ведомость ссылочных документов

Обозначение	Наименование	Примечание
СНиП 2.01.07-85	Нагрузки и воздействия	
СНиП 2.02.01-83*	Основания зданий и сооружений	
СНиП 52-01-2003	Бетонные и железобетонные конструкции.	
	Основные положения	
СП 50-101-2004	Проектирование и устройство оснований и фундаментов зданий и сооружений	
СНиП II-25-80	Деревянные конструкции	
СНиП II-23-81*	Стальные конструкции	
СНиП 23-01-99	Строительная климатология	
СНиП 3.02.01-87	Земляные сооружения, основания и фундаменты	
СНиП 3.04.03-85	Защита строительных конструкций и сооружений от коррозии	
СНиП 3.03.01-87	Несущие и ограждающие конструкции	
СНиП 3.02.01-87	Земляные сооружения, основания и фундаменты	
СНиП 12-01-2004	Организация строительства	
СНиП 12-04-2002	Безопасность труда в строительстве. Часть 2.	
	Строительное производство	

Ведомость основных комплектов рабочих чертежей

Обозначение	Наименование	Примечание
АР	Архитектурные решения	
КР	Конструктивные решения	

						-АР		
Изм.	Кол.уч.	Лист	Ндок.	Подп.	Дата			
						Стадия	Лист	Листов
						РП	2	
Разработал								
Проверил								
ГИП								
Общие данные (окончание)								

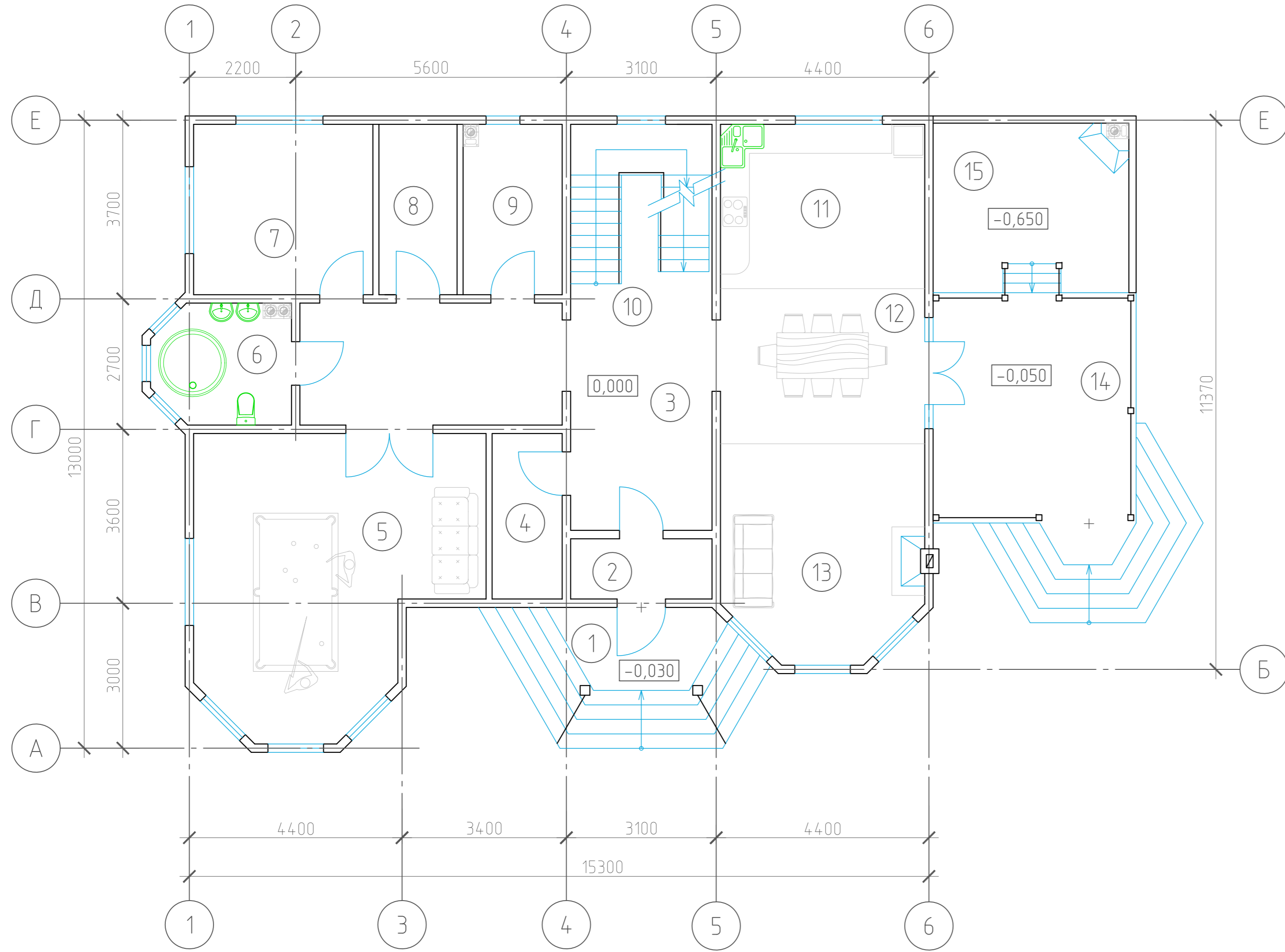
Согласовано

Взам. инж. Н

Подп. и дата

Инж. Н подл.

План на отм. 0.000



Экспликация помещений

Номер помещения	Наименование	Площадь м	Кат. помещения
1	Крыльцо	5.03	
2	Тамбур	3.66	
3	Прихожая	27.73	
4	Гардероб	4.97	
5	Бильярдная	31.82	
6	Санузел	6.61	
7	Жилая комната	13.08	
8	Постирочная	5.71	
9	Техпомещение	7.06	
10	Лестница	10.83	
11	Кухня	14.06	
12	Столовая	13.58	
13	Гостинная	16.80	
14	Терраса	21.32x0.3	6.40
15	Зона барбекю	15.37x0.3	4.61

Согласовано

Взам. инв. N

Подп. и дата

Инв. N подл.

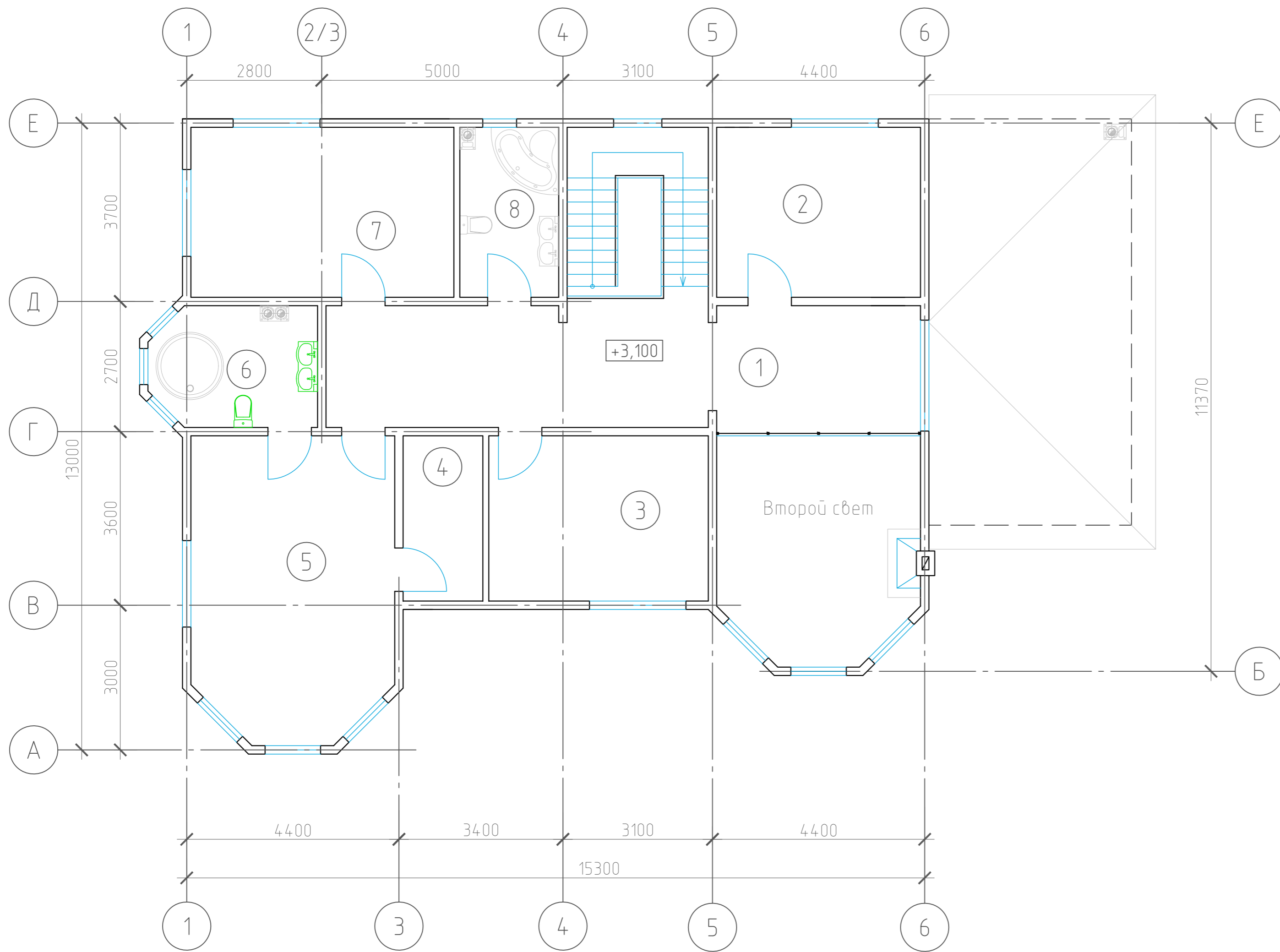
Изм.	Кол. уч.	Лист	Индок.	Подп.	Дата
Разработал					
Проверил					
ГИП					

-АР

Стадия	Лист	Листов
РП	3	

План на отм. 0.000

План на отм. +3.100



Експликация помещений

Номер помещения	Наименование	Площадь м	Кат. помещения
1	Холл	32.47	
2	Спальня	14.90	
3	Спальня	15.59	
4	Гардероб	5.66	
5	Спальня	25.56	
6	Санузел	8.12	
7	Спальня	19.22	
8	Санузел	7.08	

Согласовано

Взам. инб. N

Подп. и дата

Инб. N подл.

						-АР		
Изм.	Кол. уч.	Лист	Индок.	Подп.	Дата			
						Стадия	Лист	Листов
						РП	4	
Разработал						План на отм. +3.100		
Проверил								
ГИП								

Фасад 1-6



Согласовано

Взам. инв. N

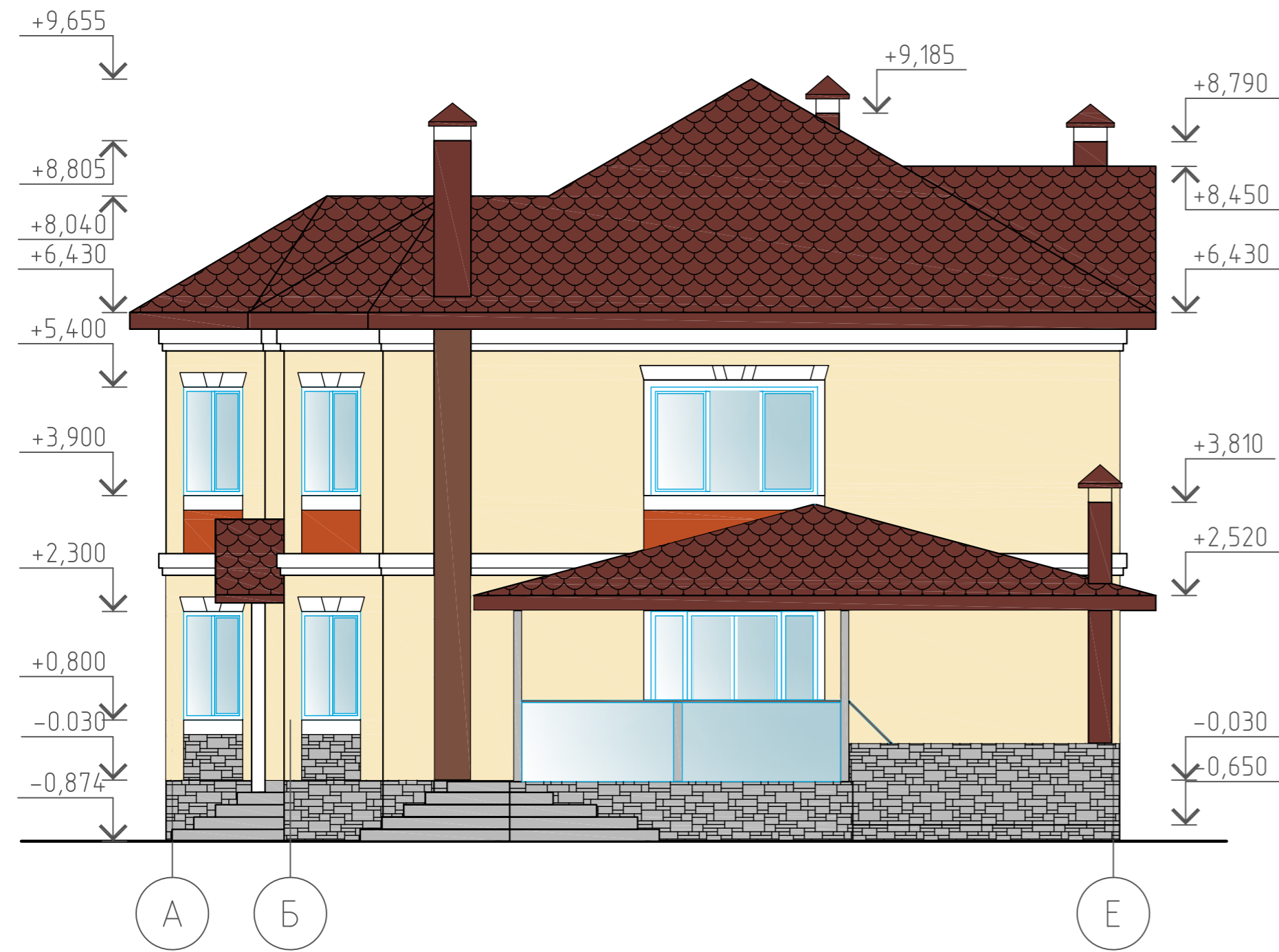
Подп. и дата

Инв. N подл.

1. Водоточные трубы и лотки условно не показаны.

									-АР
Изм.	Кол.уч.	Лист	Индок.	Подп.	Дата				
								Стадия	Лист
								РП	6
Разработал									
Проверил									
ГИП									
							Фасад 1-6		

Фасад А-Е



Фасад Д-А



Согласовано

Взам. инв. N

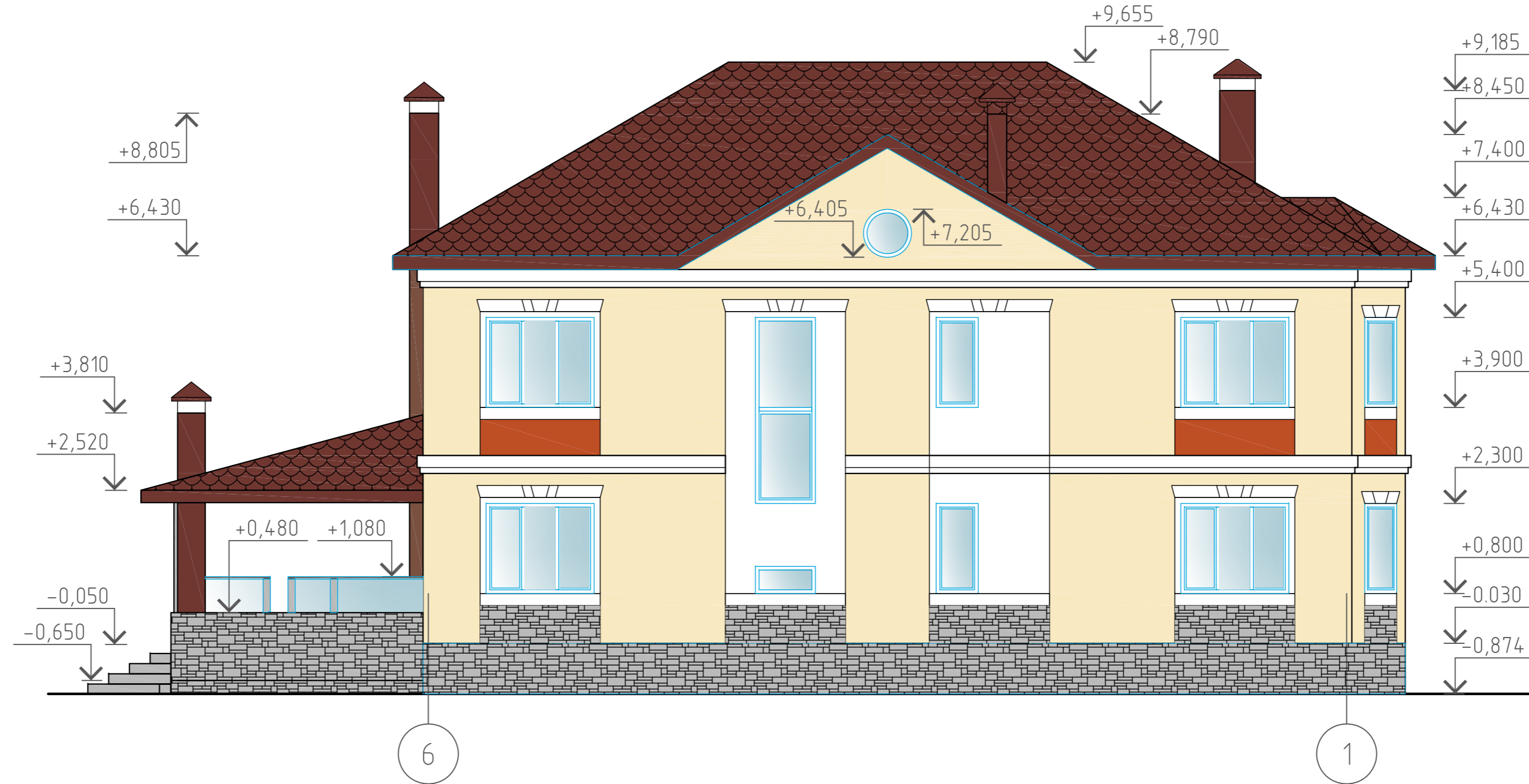
Подп. и дата

Инв. N подл.

1. Водоточные трубы и лотки условно не показаны.

					-АР			
Изм.	Кол. уч.	Лист	Ндок.	Подп.	Дата			
							Стадия	Лист
							РП	7
Разработал						Фасад А-Е. Фасад Е-А		Листов
Проверил								
ГИП								

Фасад 6-1



Согласовано

Инв. № подл. Подп. и дата Взам. инв. №

							-АР			
Изм.	Кол. уч.	Лист	Индок.	Подп.	Дата					
							Стадия	Лист	Листов	
							РП	8		
Разработал						Фасад 6-1				
Проверил										
ГИП										