

Общие указания

1. Рабочие чертежи разработаны на основании эскизного проекта и генерального плана площадки.
2. Чертежи разработаны в соответствии с действующими нормами, правилами и стандартами.
3. Степень огнестойкости здания - III б согласно СНиП 21-01-97*. Категория здания по взрывопожарной и пожарной опасности - Г. Противопожарную защиту зданий следует обеспечивать в соответствии с требованиями СНиП 21-01-97, за исключением случаев, специально оговоренных в данных нормах. Предусмотреть огнезащиту путем обработки элементов конструкций и материалов с использованием огнезащитных паст, красок, лаков и пропиток (по выбору заказчика).
4. За условную отметку 0,000 принят уровень чистого пола первого этажа.
5. Наружные стены проектируемого здания выполнить из деревянных стоек и специальных распорок каркаса. Внутреннее межкаркасное пространство заполнить "эковатой", согласно проекту. Толщину наружной стены принять 240мм и 400мм. В местах примыкания полов к стенам установить плинтус из материала пола.
6. Внутренние стены принять толщиной 230мм(несущие) и 130мм(перегородки) из деревянных стоек и специальных распорок каркаса, облицованных листами гипсокартона. В местах с повышенной влажностью предусмотреть влагостойкую фанеру.
7. Утеплитель всех пристроек принять "Эковату" согласно проекту.
8. Экспликацию типов стен смотри АР-17, экспликацию полов - лист АР-16.
9. Предусмотреть отмостку на щебеночном основании шириной 1м в необходимых местах.
10. Полы и внутренние отделочные работы выполнить после прокладки и проверки всех коммуникаций.
11. Все столярные изделия обработать антисептическим и антижучковым составом за 2 раза.
12. Перечень видов работ, для которых необходимо составление актов освидетельствования скрытых работ согласно СНиП 3.01.01 - 85:

Акты освидетельствования скрытых работ необходимо составлять для следующих видов работ:

- устройство основания, подстилающего слоя и стяжки под полы (раздельно по каждому виду);
- устройство гидроизоляции полов раздельно по каждому виду;
- устройство гидроизоляции стен;
- установка дверных и оконных блоков;
- контроль материалов для производства работ по возведению каркаса стен;
- антикоррозийная и антижучковая защита основного деревянного каркаса, мест соединения;
- состав покрытия в соответствии с проектом (раздельно по каждому виду);
- устройство тепло- звукоизоляции ограждающих конструкций в соответствии с проектом;
- устройство кровли в местах пропуска инженерных коммуникаций в соответствии с требованиями.

**ТЕХНИЧЕСКИЕ РЕШЕНИЯ, ПРИНЯТЫЕ В ПРОЕКТЕ, СООТВЕТСТВУЮТ
ТРЕБОВАНИЯМ ЭКОЛОГИЧЕСКИХ, ГИГИЕНИЧЕСКИХ И
ПРОТИВОПОЖАРНЫХ НОРМ, ДЕЙСТВУЮЩИХ НА ТЕРРИТОРИИ
РОССИЙСКОЙ ФЕДЕРАЦИИ, И ОБЕСПЕЧИВАЮЩИХ ПРИ СОБЛЮДЕНИИ
ПРЕДУСМОТРЕННЫХ РАБОЧИМИ ЧЕРТЕЖАМИ, БЕЗОПАСНУЮ ДЛЯ
ЖИЗНИ И ЗДОРОВЬЯ ЛЮДЕЙ ЭКСПЛУАТАЦИЮ ОБЪЕКТА**

ОСНОВНЫЕ ТЕХНИКО-ЭКОНОМИЧЕСКИЕ ПОКАЗАТЕЛИ:

Наименование	Ед. изм.	Количество
Общая площадь	м ²	161,3
Площадь квартиры(отопливаемых помещений)	м ²	137,1
Жилая площадь	м ²	73,9
Строительный объем	м ³	545,4
Площадь застройки	м ²	90,9

Примечание:

1. Площади подсчитаны в соотв. с "Инструкцией о проведении учета жилищного фонда в Российской Федерации", п. 3.33 - 3.42

Настоящий проект коттеджа разработан архитектором _____

Авторское право защищается Гражданским кодексом РФ, часть 4.

Эта копия проекта предназначена для однократного строительства индивидуального жилого дома ЗАКАЗЧИКОМ _____

Адрес строительства: _____

НОМЕР комплекта по Единой Учетной Системе № _____

Повторное строительство по проекту, передача проекта для строительства третьим лицам являются незаконными (статья 1294 ГК РФ)

Общие указания

1. Перед началом строительно-монтажных работ проект дома должен быть привязан к конкретной местности в части:
 - а) привязки к горизонтали к границам участка и по вертикали к рельефу;
 - б) корректировки фундаментов в соответствии с инженерно-геологическими условиями на участке;
 - в) подключения к местным инженерным сетям.
2. В соответствии с Законом РФ "О сертификации" все материалы и изделия, используемые в строительстве, должны быть сертифицированы на предмет гигиенической и пожарной безопасности.
3. Производство всех строительно-монтажных работ вести под постоянным наблюдением опытного производителя работ с ВЫСШИМ СТРОИТЕЛЬНЫМ ОБРАЗОВАНИЕМ, соблюдением правил техники безопасности, в соответствии с нормативными документами.
4. Комплект документов, на которые в проектной документации есть ссылки на "технические указания производителя материалов", можно дополнительно заказать на компакт диске.
5. Без штампа "К производству работ" технадзора Заказчика настоящий комплект чертежей не имеет силы и служит только для подготовительных работ.

Изм.	Колуч.	Лист	Недок.	Подп.	Дата			
Проект индивидуального жилого дома						Стадия	Лист	Листов
						РП	1	17
Общие данные(начало)								

ВЕДОМОСТЬ ОСНОВНЫХ КОМПЛЕКТОВ РАБОЧИХ ЧЕРТЕЖЕЙ

Обозначение	Наименование	Примечания
-АР	Архитектурные решения	

ВЕДОМОСТЬ РАБОЧИХ ЧЕРТЕЖЕЙ ОСНОВНОГО КОМПЛЕКТА

Лист	Наименование	Примечания
1	Общие данные (начало)	
2	Общие данные (окончание)	
3	План на отм. 0,000	
4	План на отм. 3,000	
5	Маркировочный план на отм. 0,000	
6	Маркировочный план на отм. 3,000	
7	Фасад в осях 1 - 4	
8	Фасад в осях 4 - 1	
9	Фасад в осях Д - А	
10	Фасад в осях А - Д	
11	Разрезы 1 - 1	
12	Разрезы 2 - 2	
13	Разрезы 3 - 3	
14	План кровли	
15	Спецификация заполнения оконных и дверных проемов	
16	Экспликация полов	
17	Таблица материалов стен	

ВЕДОМОСТЬ ССЫЛОЧНЫХ И ПРИЛАГАЕМЫХ ДОКУМЕНТОВ

Обозначение	Наименование	Примечания
	<u>Ссылочная документация</u>	
ГОСТ 16289-86	Окна и балконные двери деревянные с тройным остеклением для жилых и общественных зданий.	
ГОСТ 6629-88	Двери деревянные внутренние для жилых и общественных зданий	

ВЕДОМОСТЬ СПЕЦИФИКАЦИЙ

Лист	Наименование	Примечания
АР - 15	Спецификация элементов заполнения дверных проемов	
АР - 15	Спецификация элементов заполнения оконных проемов	

Согласовано

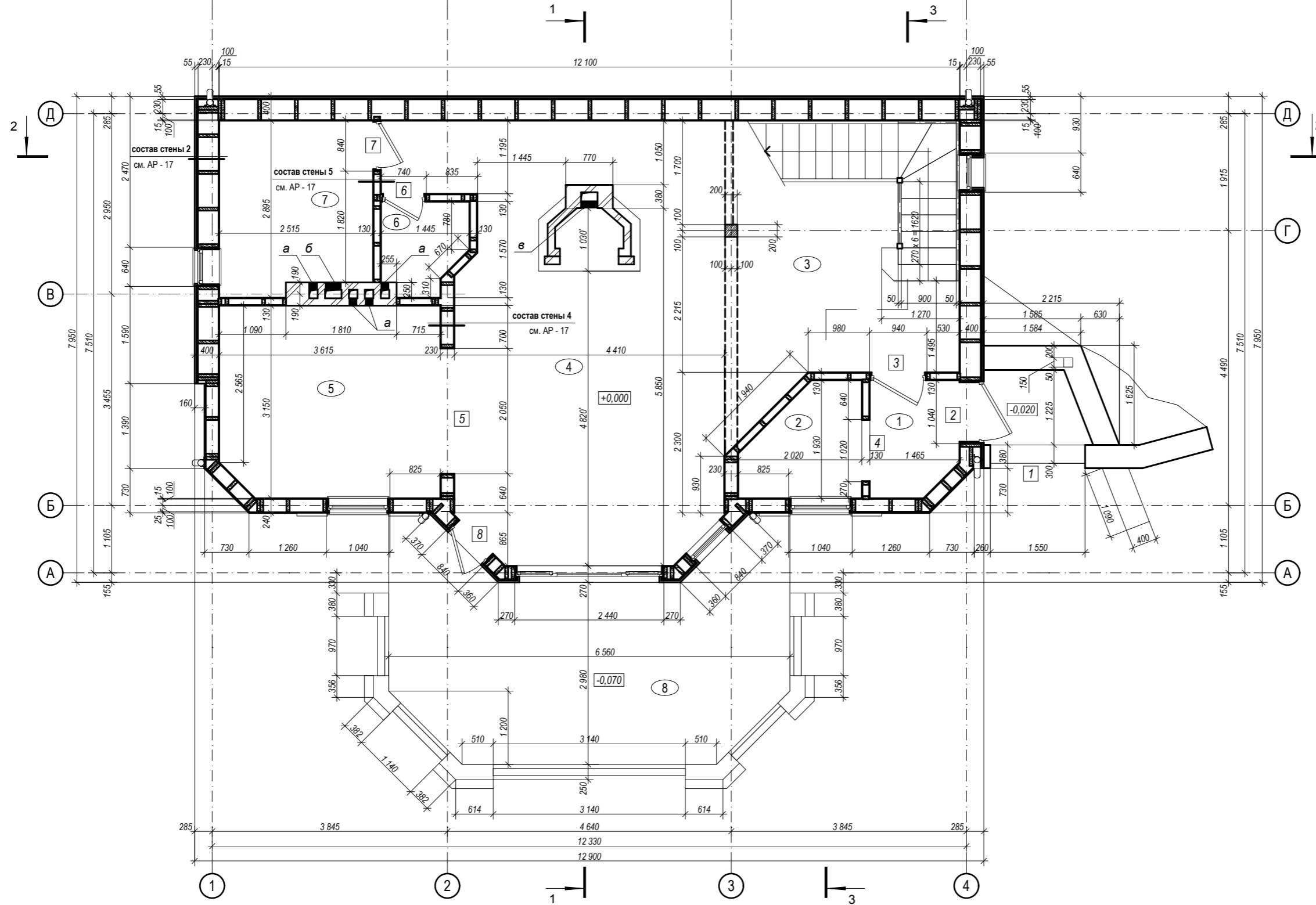
Взам. инв. №

Подп. и дата

Инв. № подл.

Изм.	Копуч.	Лист	Недок.	Подп.	Дата				
						Проект индивидуального жилого дома	Стадия	Лист	Листов
							РП	2	17
						Общие данные(окончание)			

План на отм. 0,000



Экспликация помещений:

Номер	Наименование	Площадь м ²	Кэф-т	Всего
1	Тамбур	2,7	1	2,7
2	Гардеробная	3,2	1	3,2
3	Холл	15,6	1	15,6
4	Общая комната	31,5	1	31,5
5	Кухня	11,2	1	11,2
6	С/У	1,9	1	1,9
7	Топочная	6,9	1	6,9
8	Терраса	20,8	0,3	6,2
9	Холл	10,3	1	10,3
10	Спальня	15,0	1	15,0
11	Спальня	15,3	1	15,3
12	Кабинет	12,1	1	12,1
13	С/У	7,6	1	7,6
14	Гардеробная	3,8	1	3,8
15	Балкон	3,4	0,3	1,0

Общая площадь 161,3 144,3

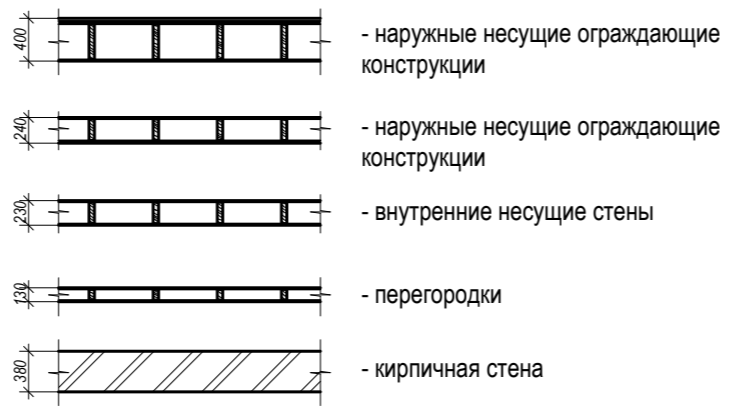
Ведомость проемов дверей:

Марка	Размер проема, В x Н (мм)	Примечания
1	1550x2500	отм. низа -0,250
2	1040x2140	
3	940x2140	
4	1060x2140	
5	2050x2300	
6	740x2140	
7	840x2140	
8	840x2340	

Ведомость отверстий:

Марка	Размер, В x Н (мм)	отм. низа	Назнач.	Примечания
а	140x150	+2,100	ОВ	
б	270x150	+2,100	ОВ	
б	270x300	+1500	ОВ	

Условные обозначения:



Примечания:

1. Данный лист смотри с листами АР-7, АР-8, АР-9, АР-17.

Изм.	Колуч.	Лист	Недок.	Подп.	Дата	Проект индивидуального жилого дома	Стадия	Лист	Листов	
							РП	3	17	
План на отм. 0,000										

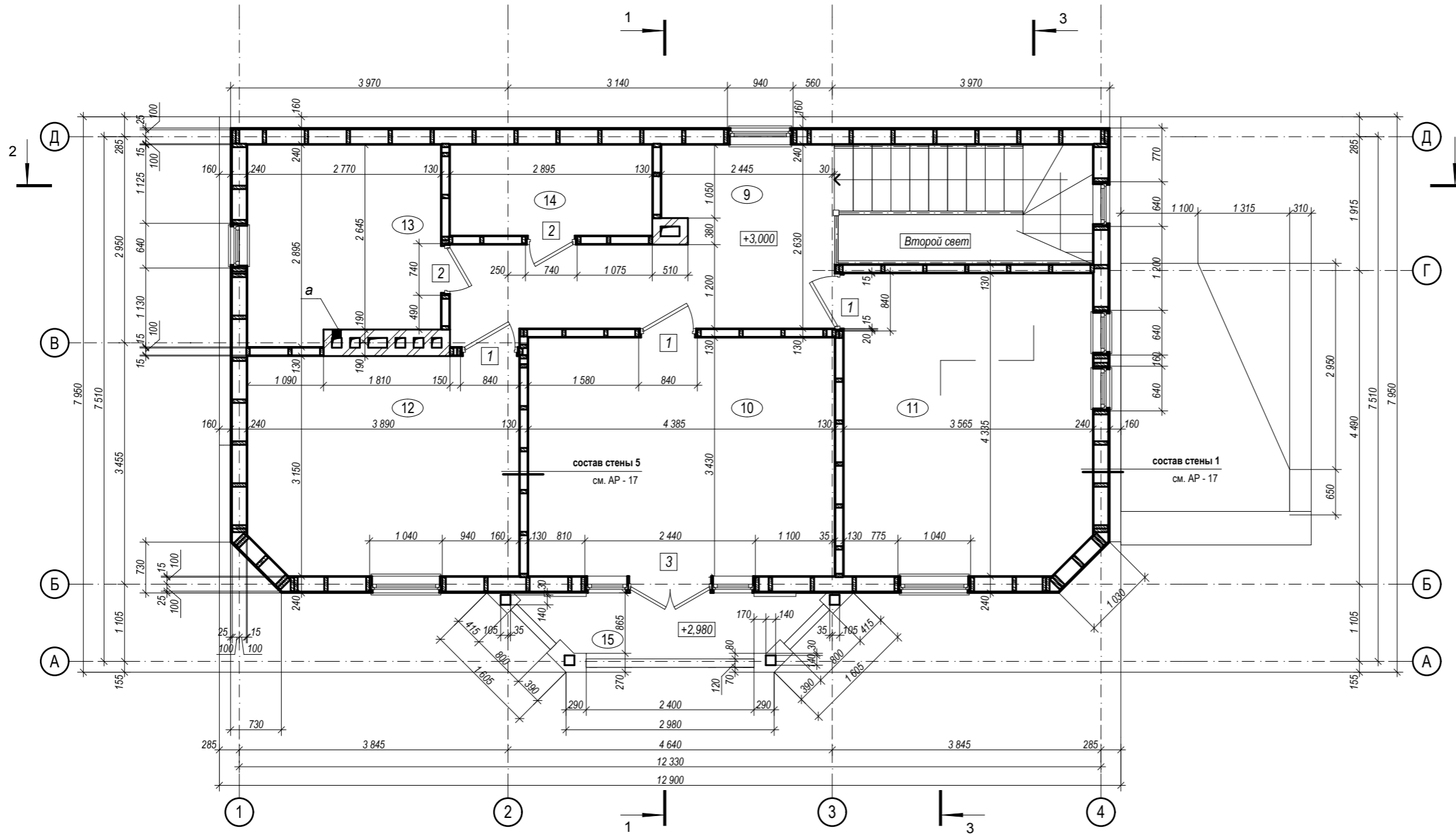
Согласовано

Взам. инв. №

Подп. и дата

Инв. № подл.

План на отм. 3,000



Экспликация помещений:

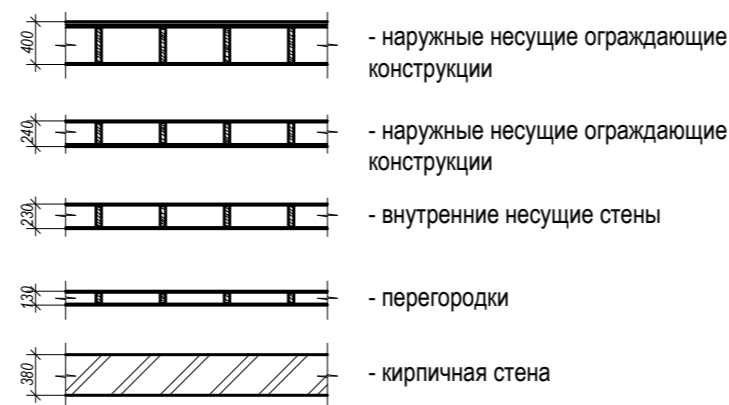
Номер	Наименование	Площадь м ²	Кэф-т	Всего
1	Тамбур	2,7	1	2,7
2	Гардеробная	3,2	1	3,2
3	Холл	15,6	1	15,6
4	Общая комната	31,5	1	31,5
5	Кухня	11,2	1	11,2
6	С/У	1,9	1	1,9
7	Топочная	6,9	1	6,9
8	Терраса	20,8	0,3	6,2
9	Холл	10,3	1	10,3
10	Спальня	15,0	1	15,0
11	Спальня	15,3	1	15,3
12	Кабинет	12,1	1	12,1
13	С/У	7,6	1	7,6
14	Гардеробная	3,8	1	3,8
15	Балкон	3,4	0,3	1,0

Общая площадь 161,3 144,3

Ведомость отверстий:

Марка	Размер, В x Н (мм)	отм. низа	Назнач.	Примечания
а	140x150	+2,100	ОВ	

Условные обозначения:



Ведомость проемов дверей:

Марка	Размер проема, В x Н (мм)	Примечания
1	840x2140	
2	740x2140	
3	2440x2190	

Примечания:

1. Данный лист смотри с листами АР-7, АР-8, АР-9, АР-17.

Изм.	Колуч.	Лист	Недок.	Подп.	Дата			
						Проект индивидуального жилого дома		
						Стадия	Лист	Листов
						РП	4	17
						План на отм. 3,000		

Согласовано

Взам. инв. №

Подп. и дата

Инв. № подл.

Фасад в осях 1 - 4



Согласовано

Инва. № подл.	Подп. и дата	Взам. инв. №

Изм.	Колуч.	Лист	Недок.	Подп.	Дата	Проект индивидуального жилого дома	Стадия	Лист	Листов
							РП	10	17
							Фасад в осях 1 - 4		

