

Ведомость основных комплектов чертежей		
Обозначение	Наименование	Примечание
- АР	Архитектурные решения	
- КД	Конструкции деревянные	
- КЖ	Конструкции железобетонные	

Ведомость чертежей основного комплекта		
Лист	Наименование	Примечание
1	Общие данные	
2	План 1-го этажа с расстановкой мебели	
3	План мансардного этажа с расстановкой мебели	
3.1	План подвала	
4	План 1 этажа	
5	План мансардного этажа	
6	План кровли	
7	Разрез 1-1	
8	Разрез 2-2	
9	Разрез 3-3	
10	Фасад в осях 1-8	
11	Фасад в осях А-Д	
12	Фасад в осях 8-1	
13	Фасад в осях Д-А	
14	Лестница	
15	Конструкции стен	
16	Схема устройства террасы	
17	Спецификация заполнения оконных и дверных проемов	
18	Спецификация заполнения оконных и дверных проемов	
19	Экспликация полов	
20	Ведомость отделки помещений	

Основные строительные показатели		
Наименование	Ед. изм.	
Площадь застройки	м ²	226,5
Общая площадь помещений	м ²	455,9
Строительный объем	м ³	3534,19

ОБЩИЕ УКАЗАНИЯ :

- Рабочие чертежи марки АР разработаны на основании следующих исходных данных:
 - произведенных обмеров существующих конструкций;
 - технического задания, утвержденного Заказчиком
- Степень огнестойкости здания – III
- Класс долговечности здания – III
- За условную отметку 0.000 принята отметка чистого пола здания, поднятая над планировочной отметкой земли у главного входа на 0,620 м
- Ограждающие конструкции:

Основой конструкции дома является жесткий каркас из массивных клееных колонн и балок с заполнением:

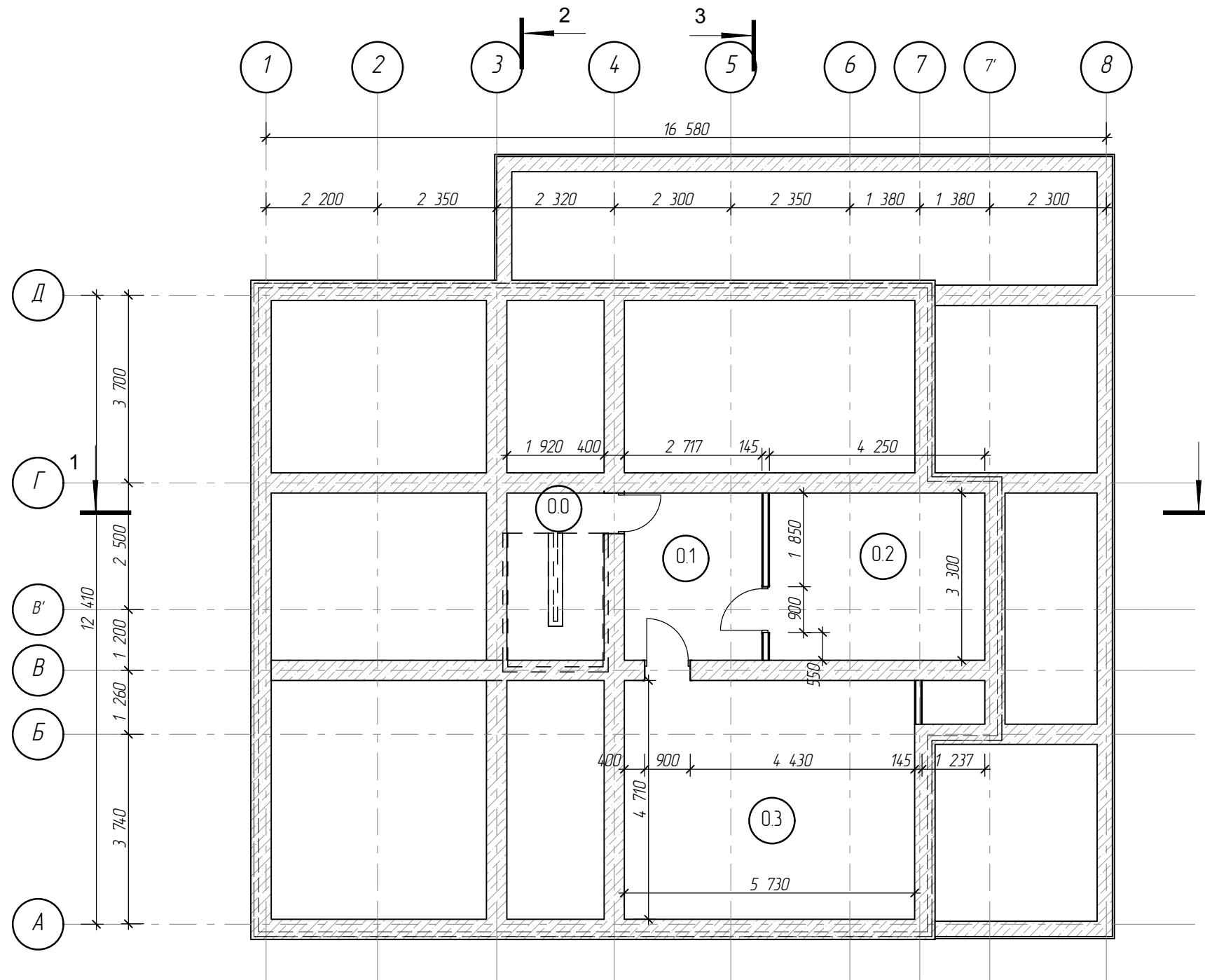
 - наружные стены толщиной 226 мм: стойки каркаса 55x145, проложенные утеплителем с обшивкой из плит OSB, оштукатуренные с улицы и зашитые ГКЛ с внутренней стороны либо сплошное фасадное остекление.
 - внутренние стены толщиной 140 мм: стойки каркаса, проложенные утеплителем с обшивкой из плит OSB, зашитые ГКЛ.
 - гипсокартонные перегородки толщиной 90 мм.
- Герметизация стыков ограждающих конструкций в помещениях выполняется в соответствии со СНиП 3.03-01-87.
- Кровля – бесчердачная. Покрытие кровли – цементно-песчаная черепица BRAAS.
- Устройство кровельного покрытия необходимо выполнять согласно "Кровельная система BRAAS. Инструкция по применению." Рег.13. Май, 2011.
- В помещениях санузлов предусмотреть заполнения дверных проемов со встроенными вентрешетками в нижней части полотна.
- Все деревянные конструкции защищать от гниения, горения и греботоочащих насекомых посредством пропитки их антисептиками и антипиренами.
- Кладочные сетки должны быть оцинкованы или покрыты антикоррозийным покрытием.
- Антикоррозийная защита выполняется в соответствии со СНиП 3.04.03-85.
- Устройство полов следует производить только после завершения всех монтажных работ по проводке инженерных коммуникаций.
- Наружная отделка цоколя – декоративный камень мокрым способом. Отделка внешних и внутренних элементов фахверк-конструкции: покраска в два слоя.
- По периметру здания устраивается отмостка с покрытием плиткой шириной 1000мм по песчано-щебеночному основанию с уклоном i=0.05 от здания.
- Проект разработан для производства работ в летнее время. В зимний период работы должны вестись согласно указаниям СНиП 2-22-81 (Состав мероприятий предусматривается при разработке проекта производства работ)
- В соответствии с Законом о сертификации РФ все, указанные в рабочих чертежах изделия и материалы, сертифицированы в отношении гигиенической и (или) пожарной безопасности и (или) на соответствие государственным стандартам РФ.

Технические решения, принятые в проекте, соответствуют требованиям экологических, санитарно-гигиенических, противопожарных, строительных и других норм и правил, действующих на территории РФ и обеспечивают безопасную для жизни и здоровья людей эксплуатацию объекта при соблюдении предусмотренных проектом мероприятий.

ГИП _____ 2012 г.

Изм.						АР			
Изм.	Колун	Лист	№Дак	Подп.	Дата				
						Индивидуальный жилой дом	Стадия	Лист	Листов
							РП	1	20
						Общие данные			

План подвала, М 1:100



Экспликация помещений

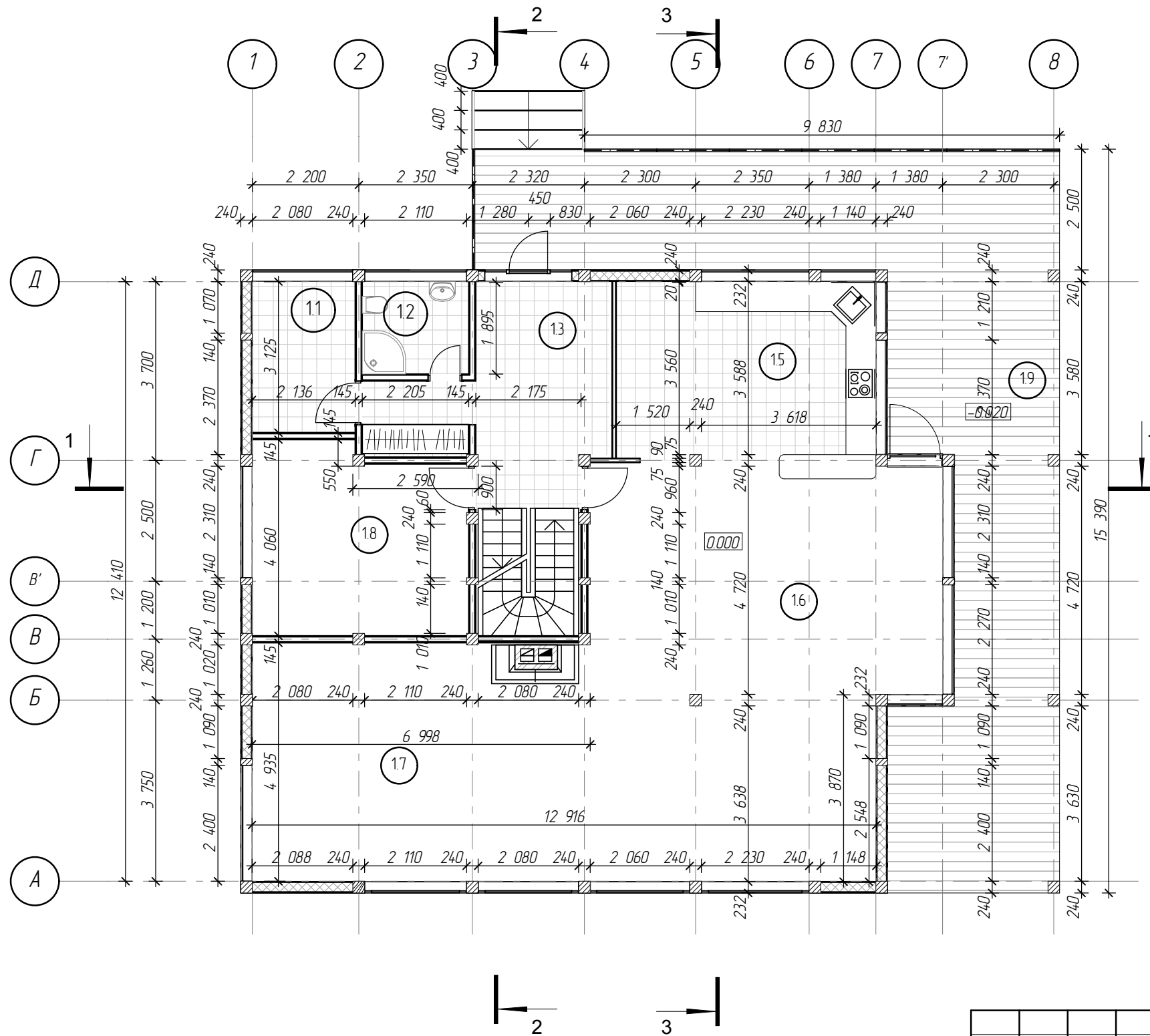
№	Наименование	Площадь
0.0	Лестница	7.0
0.1	Холл подвала	9.5
0.2	Винный погреб	14.7
0.3	Кинозал	27.5
		58.7 м ²

ПРИМЕЧАНИЕ:

1. Общие данные см. АР-1.
2. Данный лист см. совместно с разделом КД.
3. Перед размещением заказа на элементы заполнения проемов необходимо производить контрольные замеры. Рисунок переплетов, открывание, устройство форточек конструкции и тип оконных и дверных заполнений необходимо согласовывать с заказчиком.

						АР		
Изм.	Колуч	Лист	№Дак	Подп.	Дата			
						Индивидуальный жилой дом		
						Стадия	Лист	Листов
						РП	3.1	20
						План подвала		

План первого этажа
1:100



Экспликация помещений

№	Наименование	Площадь
11	Хоз. помещение	6.7
12	Сан.узел	4.2
13	Холл	15.8
15	Кухня	19.8
16	Столовая	59.3
17	Гостинная	33.9
18	Кабинет	16.9
19	Терраса	69.9
		226.5 м ²

УСЛОВНЫЕ ОБОЗНАЧЕНИЯ :

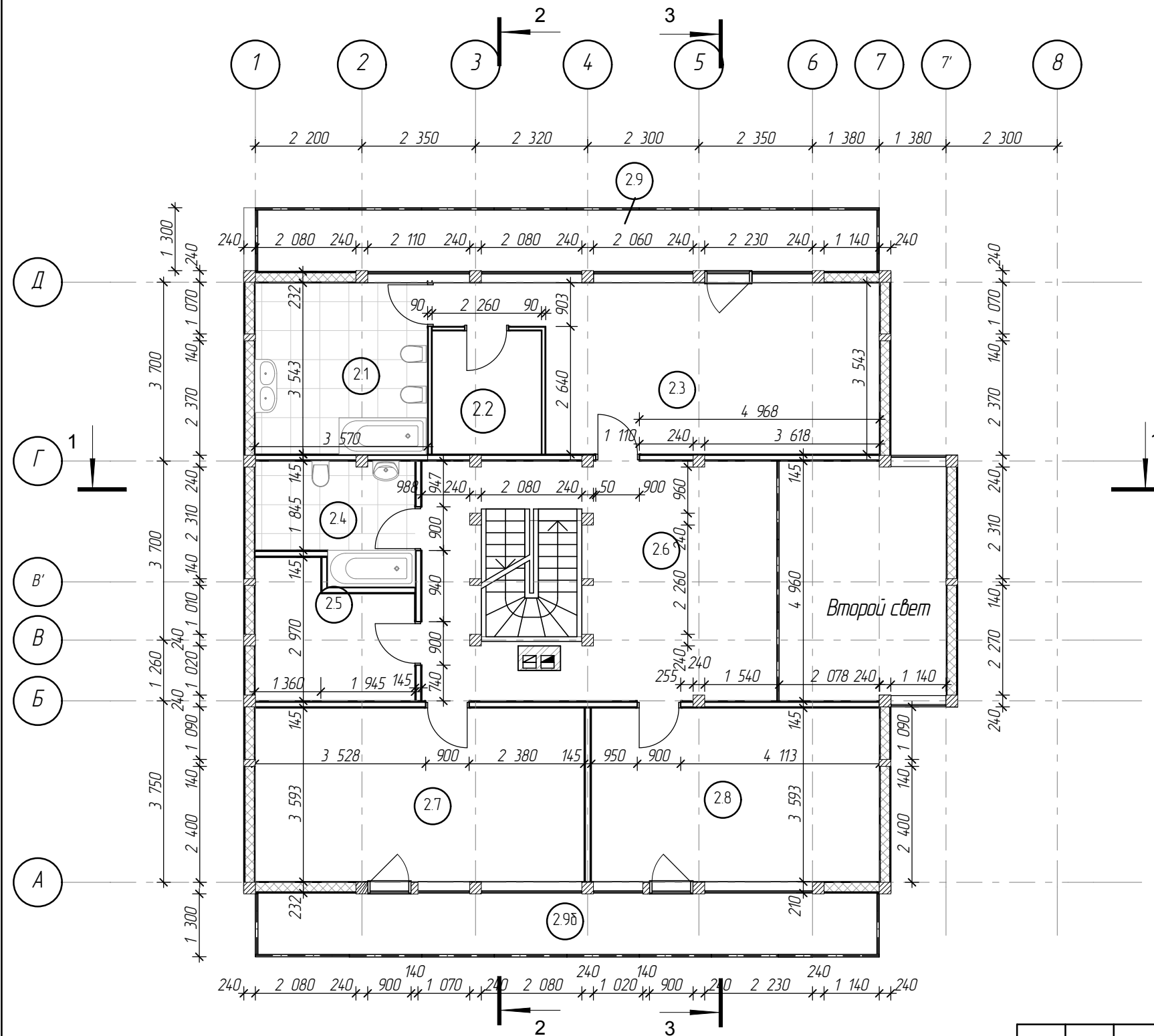
- Наружные стены: Деревянный каркас с заполнением, утеплителем $\gamma=30$ кг/м³ - 150мм, и пенополистиролом - 30мм, окраска по штукатурке, обшивка гипроком
- Внутренние стены: Деревянный каркас с заполнением, утеплителем $\gamma=30$ кг/м³ - 100мм, обшивка гипроком
- Перегородки - гипсокартон по металлокаркасу $b=90$ мм
- (1.1) Номер помещения
- 2 → Разрез

ПРИМЕЧАНИЕ:

- Общие данные см. АР-1.
- Данный лист см. совместно с разделом КД.
- Перед размещением заказа на элементы заполнения проемов необходимо производить контрольные замеры. Рисунок переплетов, открывание, устройство форточек конструкции и тип оконных и дверных заполнений необходимо согласовывать с заказчиком.

АР								
Изм	Колун	Лист	№Дак	Подп	Дата			
Индивидуальный жилой дом						Стация	Лист	Листов
						РП	4	20
План 1 этажа М 1:100								

План мансардного этажа
1:100



Экспликация помещений

№	Наименование	Площадь
21	С/у	12.5
22	Бельевая	5.8
23	Спальня	24.5
24	Гостевой с/у	7.4
25	Гардеробная	8.4
26	Холл	31.6
27	Спальня	24.5
28	Спальня	21.4
29	Балкон	17.3
29б	Балкон	17.3
		170.7 м ²

УСЛОВНЫЕ ОБОЗНАЧЕНИЯ :

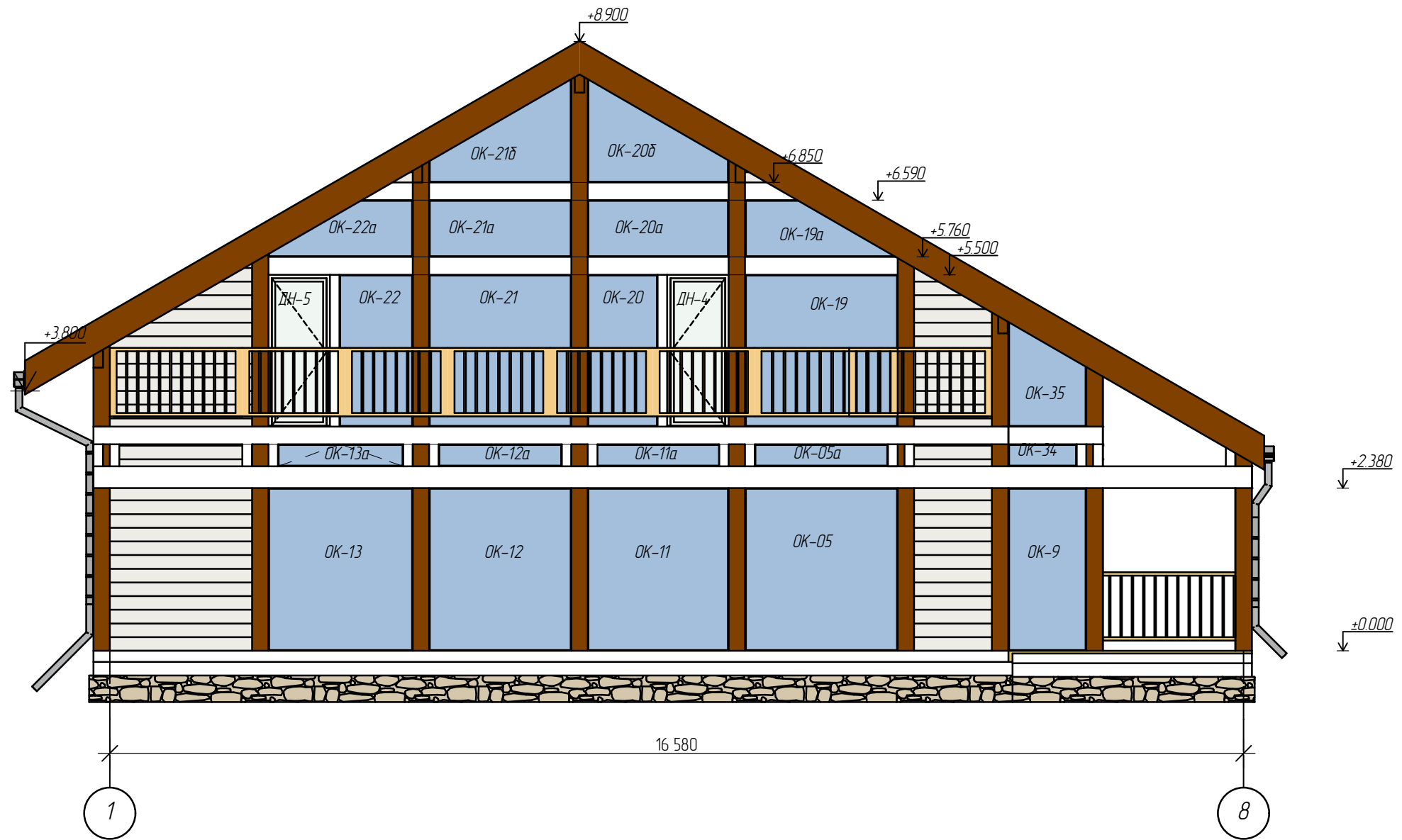
- Наружные стены: Деревянный каркас с заполнением, утеплителем $\gamma=30$ кг/м³ – 150мм, и пенополистиролом – 30мм, окраска по штукатурке, обшивка гипроком
- Внутренние стены: Деревянный каркас с заполнением, утеплителем $\gamma=30$ кг/м³ – 100мм, обшивка гипроком
- Перегородки – гипсокартон по металлокаркасу $b=90$ мм
- (1.1) Номер помещения
- 2 → Разрез

ПРИМЕЧАНИЕ:



- Общие данные см. АР-1.
- Данный лист см. совместно с разделом КД.
- Перед размещением заказа на элементы заполнения проемов необходимо производить контрольные замеры. Рисунок переплетов, открывание, устройство форточек конструкции и тип оконных и дверных заполнений необходимо согласовывать с заказчиком.

АР								
Изм	Колун	Лист	№Дак	Подп	Дата			
Индивидуальный жилой дом						Стадия	Лист	Листов
						РП	5	20
План мансардного этажа М 1:100								

Фасад в осях 1-8 1:75



УСЛОВНЫЕ ОБОЗНАЧЕНИЯ :

- | | | | |
|------|--|---|-------------------------------|
| ОК-1 | Обозначение заполнения оконного проема |  | Облицовка естественным камнем |
| ДН-1 | Обозначение заполнения дверного проема |  | Декоративная штукатурка |

Примечания:

1. Общие данные см. лист 1
2. Перед размещением заказа на элементы заполнения проемов необходимо проводить контрольные замеры. Рисунок переплетов, открывание, устройства фарточек и тип оконных и дверных заполнений необходимо согласовать с заказчиком.

						АР			
Изм	Колуч	Лист	№Дак	Подп	Дата				
						Индивидуальный жилой дом	Стадия	Лист	Листов
							РП	10	20
Фасад в осях 1-8									



Фасад в осях А-Д
1:75



Примечания:
1. Общие данные см. лист 1
2. Перед размещением заказа на элементы заполнения проемов необходимо проводить контрольные замеры. Рисунок переплетов, открывание, устройство фарточек и тип оконных и дверных заполнений необходимо согласовать с заказчиком.

УСЛОВНЫЕ ОБОЗНАЧЕНИЯ :

ОК-1 Обозначение заполнения оконного проема
ДН-1 Обозначение заполнения дверного проема

 Облицовка естественным камнем
 Декоративная штукатурка

						АР		
Изм	Колуч	Лист	№Док	Подп	Дата			
						Индивидуальный жилой дом		
						РП	Лист 11	Листов 20
						Фасад в осях А-Д		

Фасад в осях 8-1 1:75



Примечания:
 1. Общие данные см. лист 1
 2. Перед размещением заказа на элементы заполнения проемов необходимо проводить контрольные замеры. Рисунок переплетов, открывание, устройство форточек и тип оконных и дверных заполнений необходимо согласовать с заказчиком.

УСЛОВНЫЕ ОБОЗНАЧЕНИЯ :

- ОК-1 Обозначение заполнения оконного проема
- ДН-1 Обозначение заполнения дверного проема
- Облицовка естественным камнем
- Декоративная штукатурка

						АР			
Изм	Колуч	Лист	№Док	Подп	Дата				
						Индивидуальный жилой дом	Стадия РП	Лист 12	Листов 20
						Фасад в осях 8-1			

Фасад в осях 1-8
1:75



Примечания:
1. Общие данные см. лист 1
2. Перед размещением заказа на элементы заполнения проемов необходимо проводить контрольные замеры. Рисунок переплетов, открывание, устройство фарточек и тип оконных и дверных заполнений необходимо согласовать с заказчиком.

УСЛОВНЫЕ ОБОЗНАЧЕНИЯ :

- ОК-1 Обозначение заполнения оконного проема
- ДН-1 Обозначение заполнения дверного проема
- Облицовка естественным камнем
- Декоративная штукатурка

						АР			
Изм	Колуч	Лист	№Док	Подп	Дата				
						Индивидуальный жилой дом	Стадия РП	Лист 13	Листов 20
Фасад в осях Д-А									