

Ведомость основных комплектов чертежей

Обозначение	Наименование	Примечание
- АР	Архитектурные решения	
- КД	Конструкции деревянные	
- КЖ	Конструкции железобетонные	

Основные строительные показатели

Наименование	Ед. изм.	
Площадь застройки	м ²	231,8
Общая площадь помещений	м ²	397,1
Строительный объем	м ³	3534,19

Ведомость чертежей основного комплекта

Лист	Наименование	Примечание
1	Общие данные	
2	План 1-го этажа с расстановкой мебели	
3	План мансардного этажа с расстановкой мебели	
4	План 1 этажа	
5	План мансардного этажа	
6	План кровли	
7	Разрез 1-1	
8	Разрез 2-2	
9	Фасад в осях 1-6	
11	Фасад в осях А-Г	
12	Фасад в осях 6-1	
13	Фасад в осях Г-А	
14	Лестница	
15	Конструкции стен	
16	Схема устройства террасы	
17	Спецификация заполнения оконных и дверных проемов	
18	Спецификация заполнения оконных и дверных проемов	
19	Экспликация полов	
20	Ведомость отделки помещений	

ОБЩИЕ УКАЗАНИЯ :

- Рабочие чертежи марки АР разработаны на основании следующих исходных данных:
 - произведенных обмеров существующих конструкций;
 - технического задания, утвержденного Заказчиком
- Степень сейсмостойкости здания – III
- Класс долговечности здания – III
- За условную отметку 0.000 принята отметка чистого пола здания, поднятая над планировочной отметкой земли у главного входа на 0,620 м
- Ограждающие конструкции:

Основой конструкции дома является жесткий каркас из массивных клееных колонн и балок с заполнением:

 - наружные стены толщиной 226 мм : стойки каркаса 195 мм с заполнением утеплителем Knauf Insulation, с обшивкой из плит ЦСП, оштукатуренные по стеклохолсту и окрашенные снаружи, с обшивкой влагостойким гипсокартоном изнутри ;
 - внутренние перегородки толщиной 120 мм : стойки каркаса 95 мм с заполнением утеплителем Knauf Insulation, с обшивкой влагостойким гипсокартоном
- Герметизация стыков ограждающих конструкций в помещениях выполняется в соответствии со СНиП 3.03-01-87.
- Кровля – бесчердачная. Покрытие кровли – цементно-песчаная черепица BRAAS.
- Устройство кровельного покрытия необходимо выполнять согласно "Кровельная система BRAAS. Инструкция по применению." Рег.13. Май, 2011.
- В помещениях санузлов предусмотреть заполнения дверных проемов со встроенными ветрешетками в нижней части полотна.
- Все деревянные конструкции защищать от гниения, горения и греботочащих насекомых посредством пропитки их антисептиками и антипиренами.
- Кладочные сетки должны быть оцинкованы или покрыты антикоррозийным покрытием
- Антикоррозийная защита выполняется в соответствии со СНиП 3.04.03-85.
- Устройство полов следует производить только после завершения всех монтажных работ по проводке инженерных коммуникаций.
- Наружная отделка цоколя – декоративный камень мокрым способом. Отделка внешних и внутренних элементов факверк-конструкции: покраска в два слоя.
- По периметру здания устраивается отмостка с покрытием плиткой шириной 1000мм по песчано-щебеночному основанию с уклоном i=0.05 от здания.
- Проект разработан для производства работ в летнее время. В зимний период работы должны вестись согласно указаниям СНиП 2-22-81 (Состав мероприятий предусматривается при разработке проекта производства работ)
- В соответствии с Законом о сертификации РФ все указанные в рабочих чертежах изделия и материалы, сертифицированы в отношении гигиенической и (или) пожарной безопасности и (или) на соответствие государственным стандартам РФ.

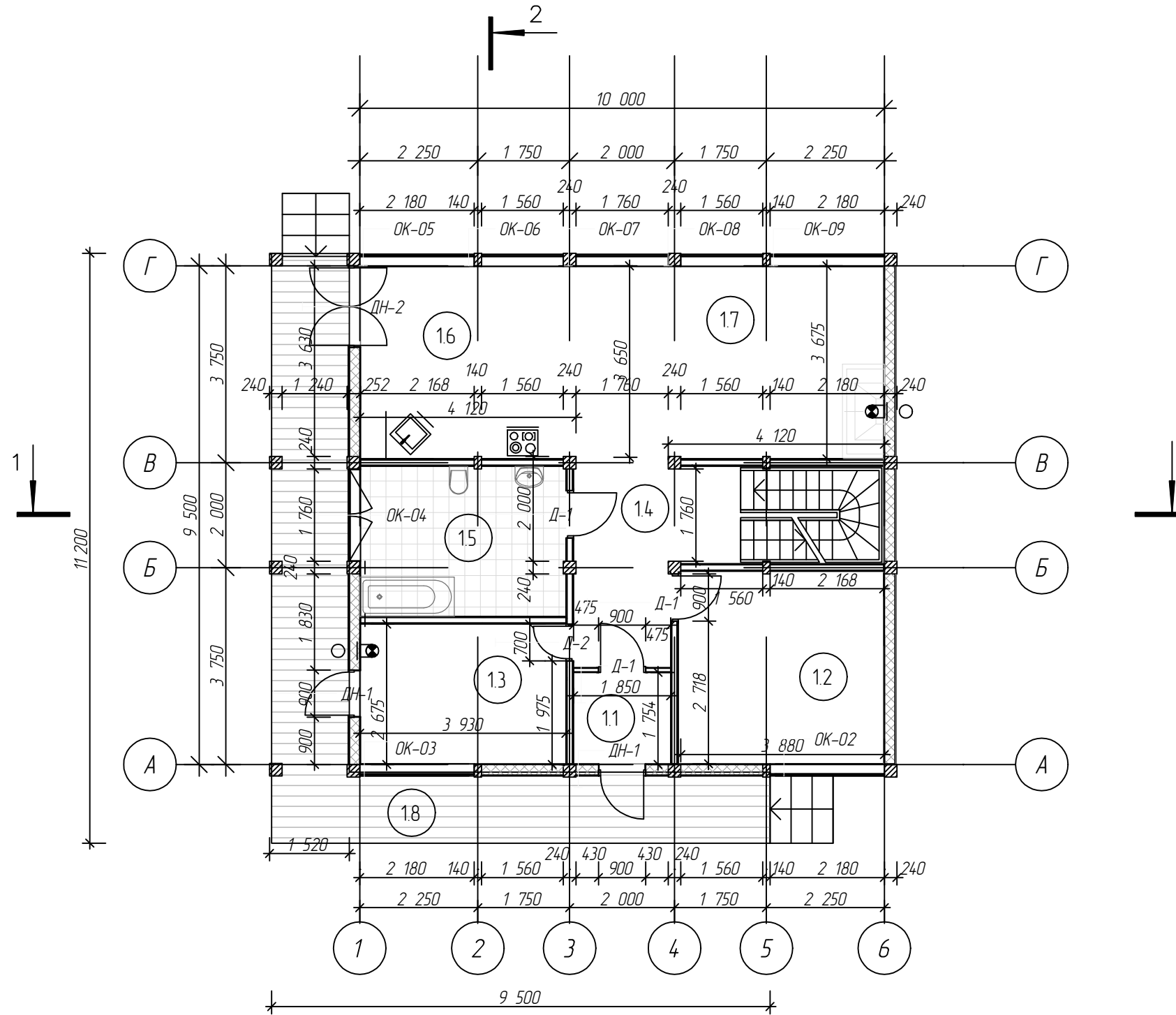
Технические решения, принятые в проекте, соответствуют требованиям экологических, санитарно-гигиенических, противопожарных, строительных и других норм и правил, действующих на территории РФ и обеспечивают безопасную для жизни и здоровья людей эксплуатацию объекта при соблюдении предусмотренных проектом мероприятий.

ГИП

_____ 2012 г.

						АР		
Изм.	Колуч	Лист	№Док	Подп.	Дата			
						Индивидуальный жилой дом		
						РП	1	20
						Общие данные		

План 1 этажа
1:75



Экспликация помещений

№	Наименование	Площадь
11	Тамбур	3.2
12	Гостевая комната	14.5
13	Топочная	10.5
14	Холл	15.1
15	С/у	11.2
16	Кухня	14.7
17	Гостинная	22.3
18	Терраса	27.0
		118.5 м ²

УСЛОВНЫЕ ОБОЗНАЧЕНИЯ :

- Наружные стены: стойки каркаса 195 мм с заполнением утеплителем Knauf Insulation – 200 мм, плиты ЦСП 12 мм, штукатурка по стеклохолсту, окраска по штукатурке, обшивка влагостойким гипсокартоном
- Внутренние перегородки: каркас 95 мм, звукоизоляция Knauf Insulation – 100 мм, обшивка влагостойким гипсокартоном

(1.1) Номер помещения

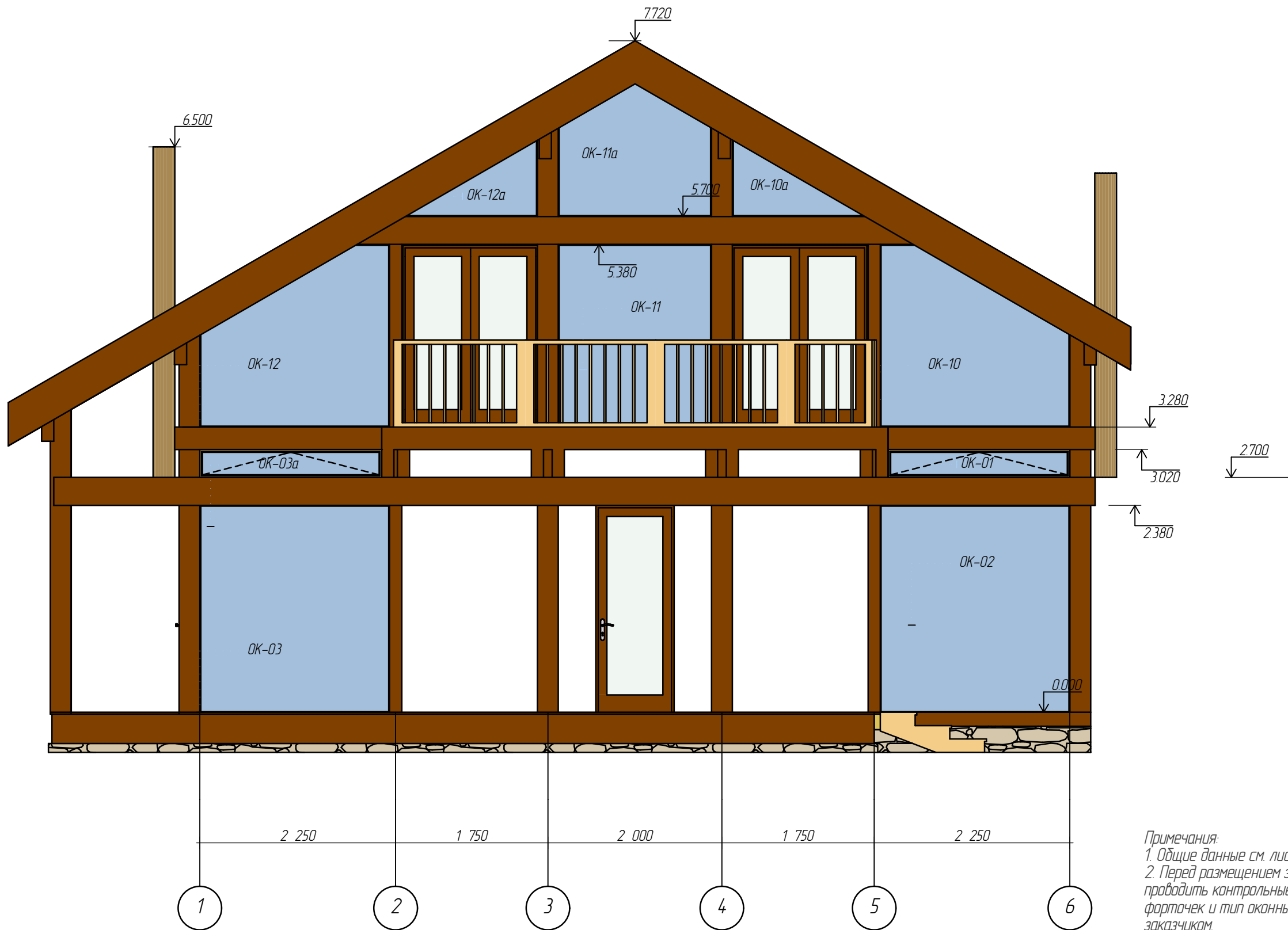
2 → Разрез

ПРИМЕЧАНИЕ:

1. Общие данные см. АР-1.
2. Данный лист см. совместно с разделом КД.
3. Перед размещением заказа на элементы заполнения проемов необходимо производить контрольные замеры. Рисунок переплетов, открывание, устройство форточек конструкции и тип оконных и дверных заполнений необходимо согласовывать с заказчиком.

						АР		
Изм.	Кол.уч.	Лист	№Док.	Подп.	Дата			
						Индивидуальный жилой дом		
						РП	Лист 4	Листов 20
						План 1 этажа М 1:100		

Фасад в осях 1-6, М 1:50
1:50



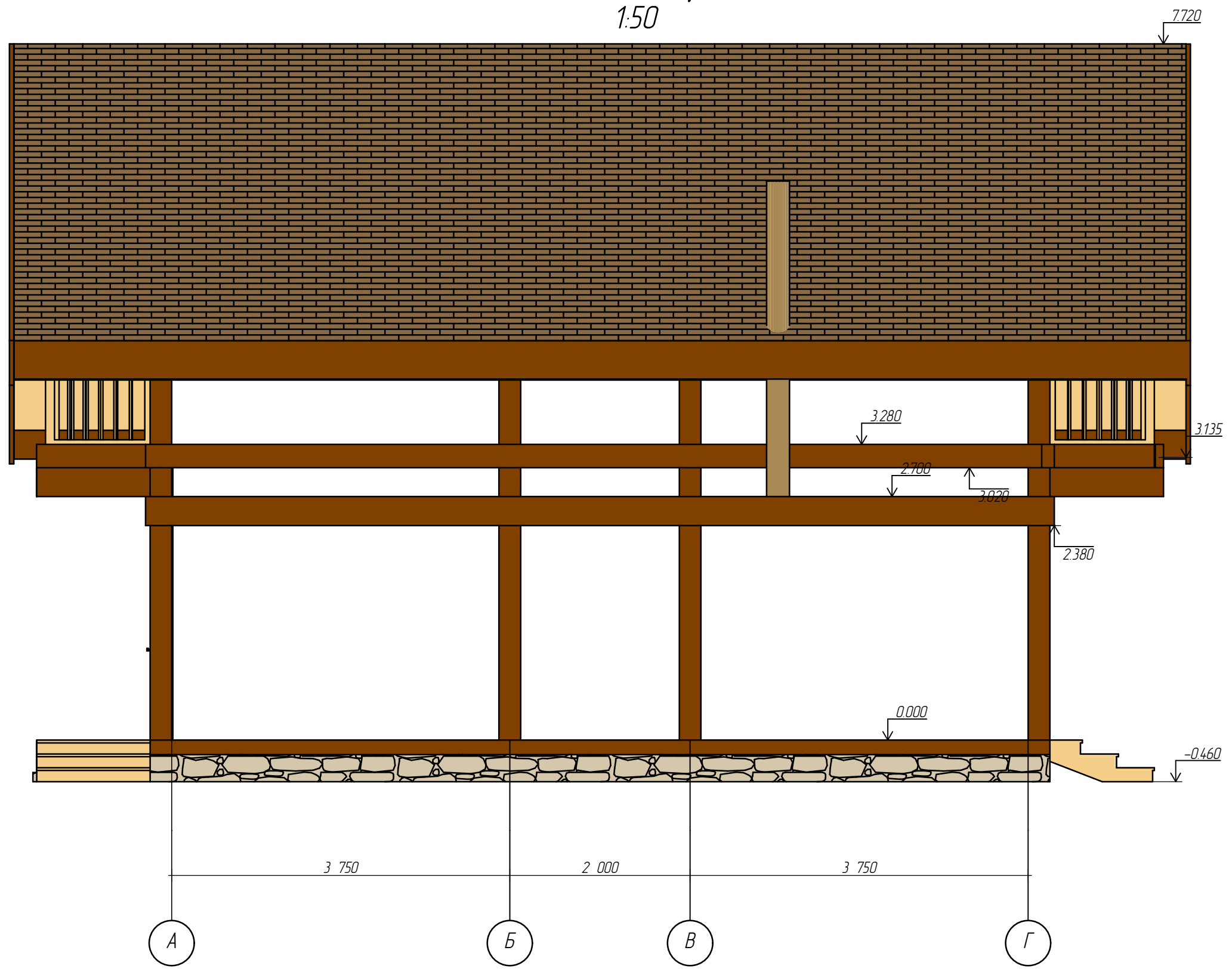
Примечания:
1. Общие данные см. лист 1
2. Перед размещением заказа на элементы заполнения проемов необходимо проводить контрольные замеры. Рисунок переплетов, открывание, устройство форточек и тип оконных и дверных заполнений необходимо согласовать с заказчиком.

УСЛОВНЫЕ ОБОЗНАЧЕНИЯ :

OK-1 Обозначение заполнения оконного проема
 ДН-1 Обозначение заполнения дверного проема
 Облицовка естественным камнем
 Декоративная штукатурка



						АР		
Изм	Колуч	Лист	№Док	Подп.	Дата			
						Индивидуальный жилой дом		
						РП	9	20
						Фасад в осях 1-6		

Фасад в осях А-Г, М 1:50
1:50



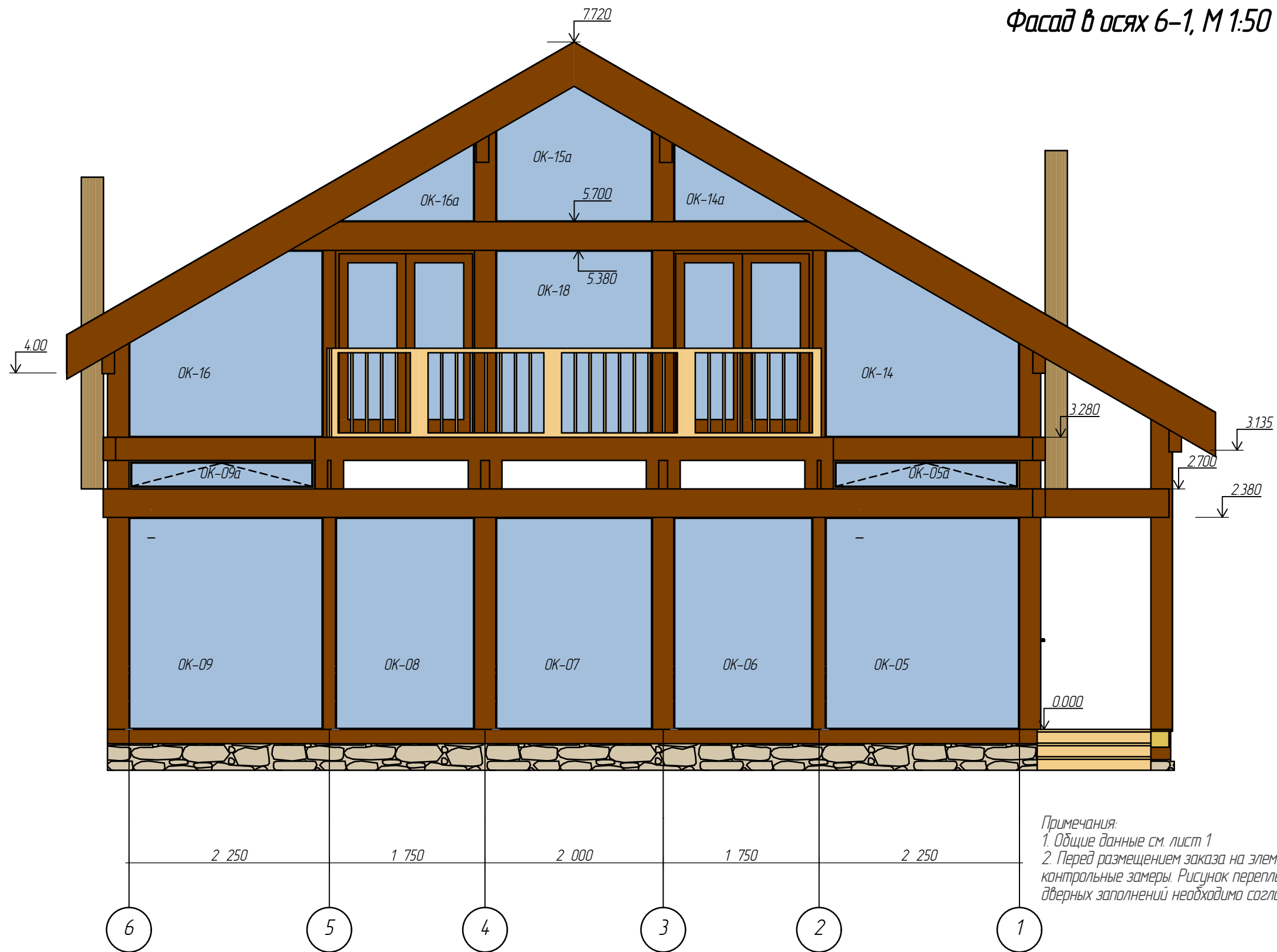
Примечания:
1. Общие данные см. лист 1
2. Перед размещением заказа на элементы заполнения проемов необходимо проводить контрольные замеры. Рисунок переплетов, открывание, устройство фарточек и тип оконных и дверных заполнений необходимо согласовать с заказчиком.

УСЛОВНЫЕ ОБОЗНАЧЕНИЯ :

- ОК-1 Обозначение заполнения оконного проема
- ДН-1 Обозначение заполнения дверного проема
-  Облицовка естественным камнем
-  Декоративная штукатурка



						АР		
Изм	Колуч	Лист	№Док	Подп.	Дата			
						Индивидуальный жилой дом		
						Стадия	Лист	Листов
						РП	11	20
						Фасад в осях А-Г		

Фасад в осях 6-1, М 1:50

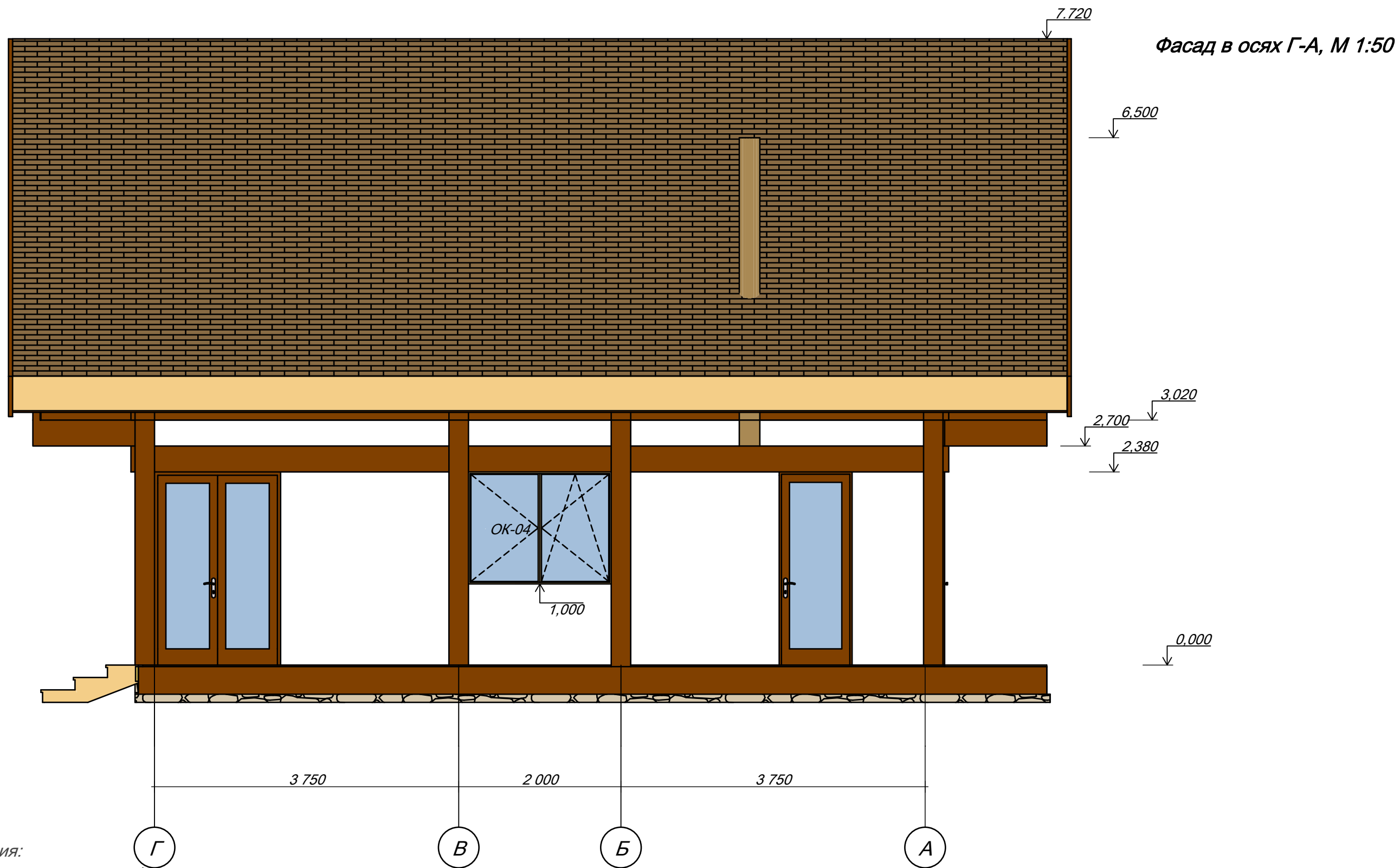


Примечания:
 1. Общие данные см. лист 1
 2. Перед размещением заказа на элементы заполнения проемов необходимо проводить контрольные замеры. Рисунок переплетов, открывание, устройство фарточек и тип оконных и дверных заполнений необходимо согласовать с заказчиком.

УСЛОВНЫЕ ОБОЗНАЧЕНИЯ :

ОК-1 Обозначение заполнения оконного проема  Облицовка естественным камнем
 ДН-1 Обозначение заполнения дверного проема  Декоративная штукатурка



						АР		
Изм	Колуч	Лист	№Док	Подп.	Дата			
						Индивидуальный жилой дом		
						Фасад в осях 6-1		
						Стадия	Лист	Листов
						РП	12	20



Примечания:

1. Общие данные см. лист 1
2. Перед размещением заказа на элементы заполнения проемов необходимо проводить контрольные замеры. Рисунок переплетов, открывание, устройство форточек и тип оконных и дверных заполнений необходимо согласовать с заказчиком.

УСЛОВНЫЕ ОБОЗНАЧЕНИЯ :

- | | | | |
|------|----------------------------------------|-------------------------------------------------------------------------------------|-------------------------------|
| OK-1 | Обозначение заполнения оконного проема |  | Облицовка естественным камнем |
| ДН-1 | Обозначение заполнения дверного проема |  | Декоративная штукатурка |

				АР		
Изм.	Коп.уч.	Лист	№Док.	Подп.	Дата	
				Индивидуальный жилой дом		
				Фасад в осях Г-А		
				Стадия		
				РП		
				Лист		
				13		
				Листов		
				20		