

Ведомость рабочих чертежей основного комплекта АС

Лист	Наименование	Примечание
1	Общие данные.	
2	Кладочный план 1-го этажа.	
3	Кладочный план 2-го этажа.	
4	Маркировочный план 1-го этажа.	
5	Маркировочный план 2-го этажа.	
6	План кровли.	
7	Разрезы 1-1	
8	Разрезы 2-2	
9	Фасады 1-5, А-Д.	
10	Фасады 5-1, Д-А.	
11	Схемы заполнения оконных проемов.	
12	Продувные шахты, узлы А, Б	
13	Экспликация полов	

Общие данные

1. За относительную отметку 0,000 принята отметка чистого пола 1-го этажа
2. Проектная документация разработана соответственно действующим нормам и правилам
3. Расчетная средняя температура наружного воздуха в холодный период,  $t^{\circ}=28^{\circ}\text{C}$ .

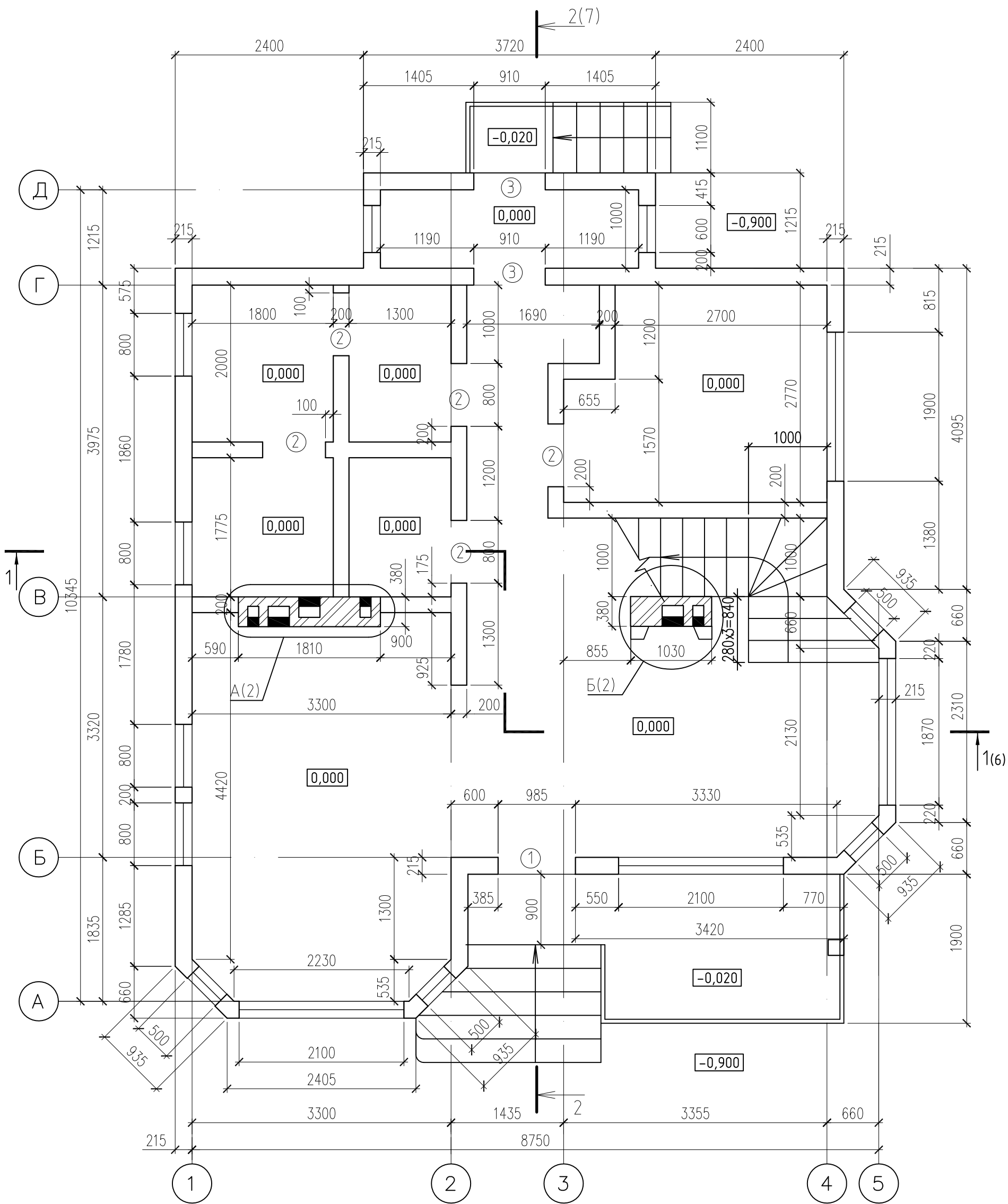
Конструктивные решения

Двухэтажный жилой дом выполнен на свайно-винтовых фундаментах.  
 Наружные и внутренние несущие стены - деревянный каркас из стоек 150x50мм с шагом 625мм.  
 Внутренние перегородки - деревянный каркас из стоек 100x50мм с шагом 625мм.  
 Перекрытие - деревянные балки.  
 Покрытие кровли - металлочерепица.  
 Облицовка фасада - декоративная штукатурка, искусственный камень.

Изм.	Нуч.	Лист	№ док.	Подп.	Дата	Стадия	Лист	Листов
						Р	1	13
						Общие данные		

План 1 этажа

М 1:50

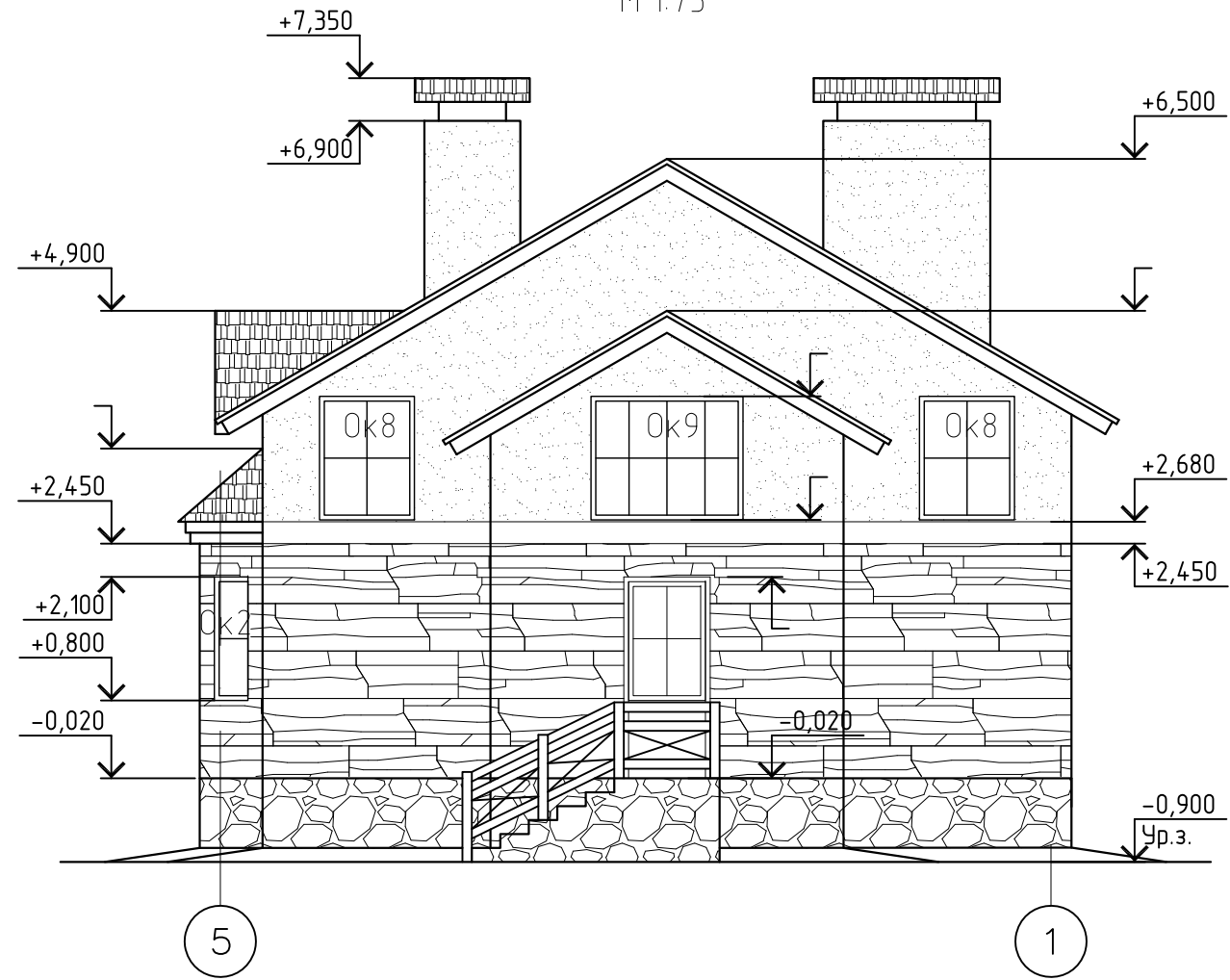


Изм.	Нуч.	Лист	№ док.	Подп.	Дата			
							Стадия	Лист
							Р	2
							Листов	
Кладочный план 1-го этажа.								

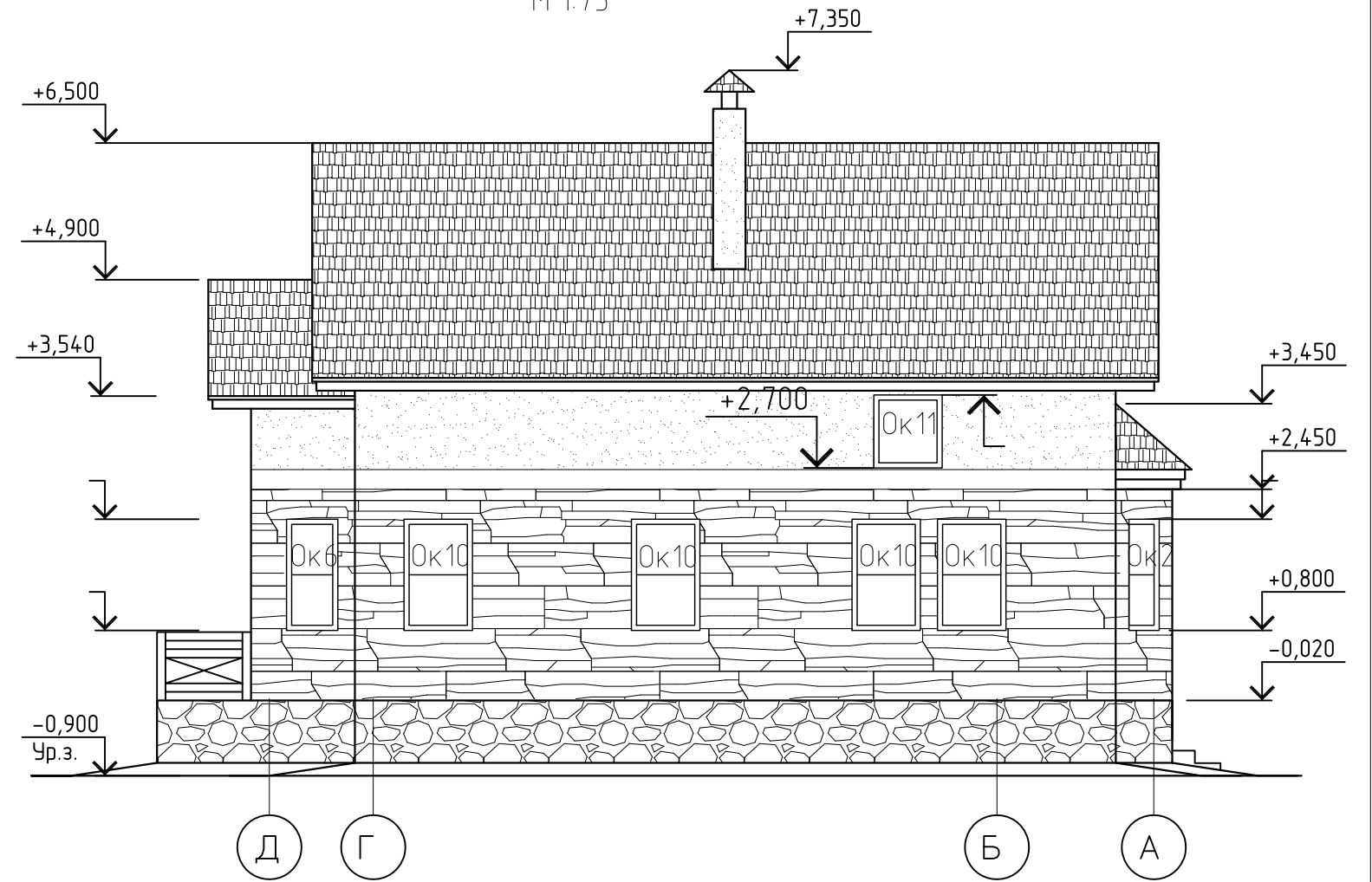




Фасад 5-1  
М 1:75



Фасад Д-А  
М 1:75



Изм.	Нуч.	Лист	№ док.	Подп.	Дата			
							Стадия	Лист
							Р	10
								Листов
						Фасад 5-1, Д-А.		