

ОБЩИЕ ДАННЫЕ

1. Рабочие чертежи разработаны на основании эскизного проекта и генерального плана площадки.
2. Чертежи разработаны в соответствии с действующими нормами, правилами и стандартами.
3. Степень огнестойкости здания - V согласно СНиП 21-01-97*.
4. За условную отметку 0,000 принят уровень чистого пола первого этажа.
5. Наружные стены проектируемого здания выполнить из деревянных стоек и специальных распорок каркаса. Внутреннее межкаркасное пространство заполнить "эковатой", согласно проекту. Толщину наружной стены принять 240мм. В местах примыкания полов к стенам установить плинтус из материала пола.
6. Внутренние стены принять толщиной 120мм(перегородки) из деревянных стоек и специальных распорок каркаса 95мм, облицованных листами ГКЛВ 12,5мм.
7. Утеплитель всех пристроек принять "KNAUF Insulation" согласно проекту.
8. Экспликацию полов - лист АР-15.
9. Полы и внутренние отделочные работы выполнить после прокладки и проверки всех коммуникаций.
10. Все столярные изделия обработать антисептическим и антижучковым составом за 2 раза.

ВЕДОМОСТЬ ОСНОВНЫХ КОМПЛЕКТОВ РАБОЧИХ ЧЕРТЕЖЕЙ

Обозначение	Наименование	Примечания
- АР	Архитектурные решения	
- КЖ	Конструкции железобетонные	
- КД	Конструкции деревянные	

ВЕДОМОСТЬ РАБОЧИХ ЧЕРТЕЖЕЙ ОСНОВНОГО КОМПЛЕКТА

Лист	Наименование	Примечания
1	Общие данные	
2	План на отм. 0,000	
3	План на отм. 3,300	
4	Маркировочный план на отм. 0,000	
5	Маркировочный план на отм. 3,300	
6	Фасад в осях 1 - 7	
7	Фасад в осях 7 - 1	
8	Фасад в осях А - Е	
9	Фасад в осях Е - А	
10	Разрезы 1 - 1	
11	Разрезы 2 - 2	
12	План кровли	
13	Спецификация элементов заполнения оконных проемов	
14	Спецификация элементов заполнения дверных проемов	
15	Экспликация полов	
16	Узлы	
17	Устройство крыльца (начало)	
18	Устройство крыльца (окончание)	

ОСНОВНЫЕ ТЕХНИКО-ЭКОНОМИЧЕСКИЕ ПОКАЗАТЕЛИ:

Наименование	Ед. изм.	Количество
Общая площадь	м ²	266,5
Площадь квартиры(отопливаемых помещений)	м ²	146,1
Жилая площадь	м ²	34,8
Строительный объем	м ³	686,5
Площадь застройки	м ²	122,6

Примечание:

1. Площади подсчитаны в соотв. с "Инструкцией о проведении учета жилищного фонда в Российской Федерации", п. 3.33 - 3.42

ВЕДОМОСТЬ ССЫЛОЧНЫХ И ПРИЛАГАЕМЫХ ДОКУМЕНТОВ

Обозначение	Наименование	Примечания
	<u>Ссылочная документация</u>	
ГОСТ 16289-86	Окна и балконные двери деревянные с тройным остеклением для жилых и общественных зданий.	
ГОСТ 6629-88	Двери деревянные внутренние для жилых и общественных зданий	

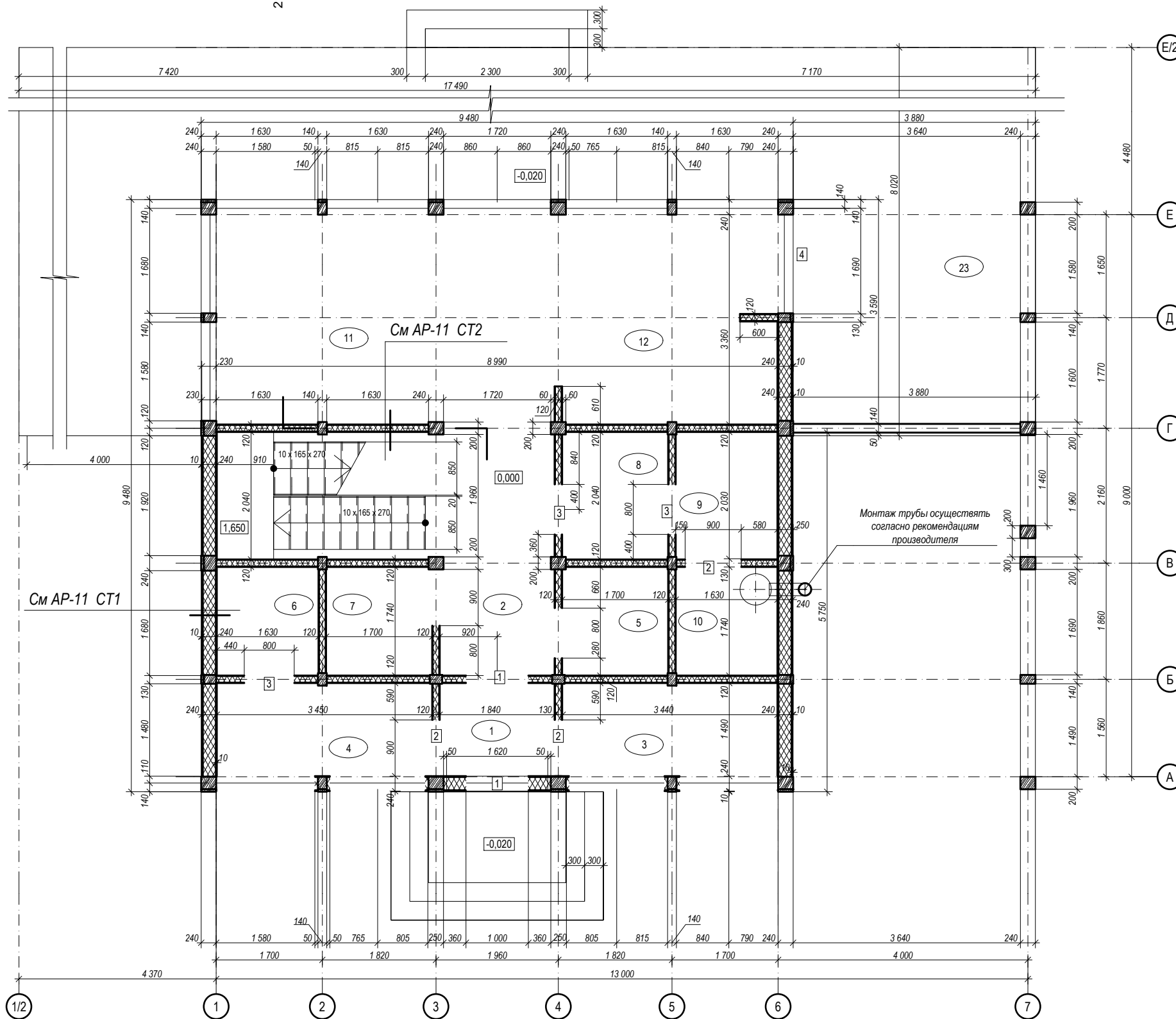
ВЕДОМОСТЬ СПЕЦИФИКАЦИЙ

Лист	Наименование	Примечания
АР - 13	Спецификация элементов заполнения оконных проемов	
АР - 14	Спецификация элементов заполнения дверных проемов	

						- АР			
Изм.	Коп.уч.	Лист	№зак.	Подп.	Дата				
						Индивидуальный жилой дом	Стадия	Лист	Листов
							Р	1	
						Общие данные			

План на отм. 0,000

ЭКСПЛИКАЦИЯ:



№	Наименование	коэф-т	Площадь м ²
1	Тамбур	1,0	2,7
2	Холл	1,0	14,5
3	Техническое помещение	1,0	5,1
4	Гардеробная	1,0	5,1
5	СУ	1,0	2,9
6	Серверная	1,0	2,8
7	Кладовая	1,0	2,9
8	Раздевалка	1,0	3,4
9	Душевая	1,0	3,3
10	Сауна	1,0	2,8
11	Гостиная	1,0	18,0
12	Кухня-столовая	1,0	11,6
13	Спальня	1,0	11,6
14	Спальня	1,0	11,6
15	Спальня	1,0	11,6
16	Холл	1,0	7,8
17	СУ	1,0	2,7
18	СУ	1,0	3,3
19	Общая комната	1,0	19,0
20	Гардеробная	1,0	3,4
21	Балкон	0,3	12,7
22	Балкон	0,3	8,0
23	Терраса	0,3	99,7

Общая площадь (отопливаемая) 146,1
 Общая площадь 182,2 266,5

Ведомость проемов дверей:

Марка	Размер проема, В x Н (мм)	Примечания
1	1000x2100	
2	900x2100	
3	800x2100	
4	1680x2585	

Примечания:

1. Данный лист смотри с листами АР-10, АР-11

						- АР		
Изм.	Коп.уч.	Лист	№здк.	Подп.	Дата			
						Индивидуальный жилой дом		
						Стадия	Лист	Листов
						Р	2	
						План на отм. 0,000		

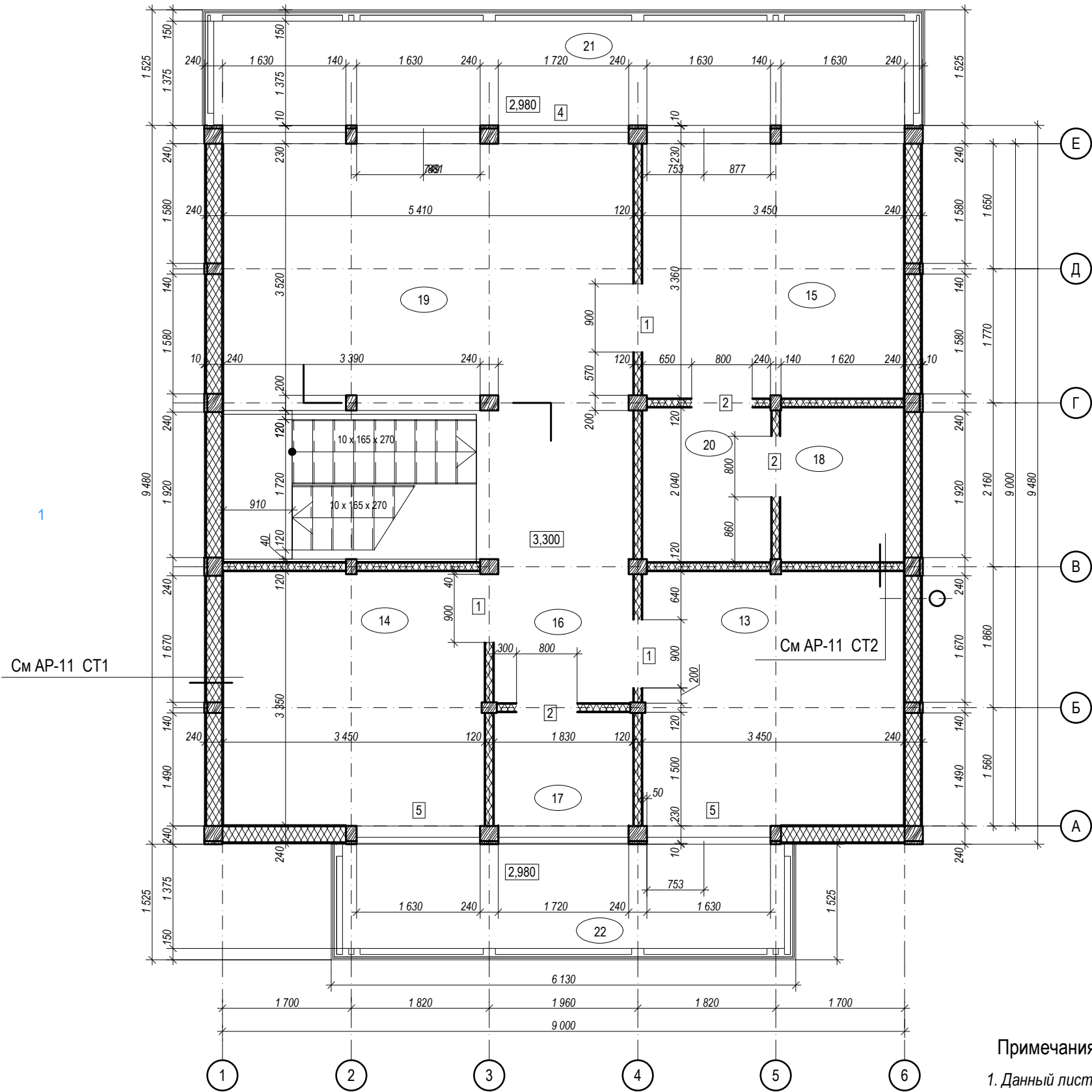
Согласовано

Взам. инв. №

Подл. и дата

Инв. № подл.

План на отм. 3,300



См АР-11 СТ1

См АР-11 СТ2

Ведомость проемов дверей:

Марка	Размер проема, В x Н (мм)	Примечания
1	900x2100	
2	800x2100	

ЭКСПЛИКАЦИЯ:

№	Наименование	коэф-т	Площадь м ²
1	Тамбур	1,0	2,7
2	Холл	1,0	14,5
3	Техническое помещение	1,0	5,1
4	Гардеробная	1,0	5,1
5	С/У	1,0	2,9
6	Серверная	1,0	2,8
7	Кладовая	1,0	2,9
8	Раздевалка	1,0	3,4
9	Душевая	1,0	3,3
10	Сауна	1,0	2,8
11	Гостиная	1,0	18,0
12	Кухня-столовая	1,0	11,6
13	Спальня	1,0	11,6
14	Спальня	1,0	11,6
15	Спальня	1,0	11,6
16	Холл	1,0	7,8
17	С/У	1,0	2,7
18	С/У	1,0	3,3
19	Общая комната	1,0	19,0
20	Гардеробная	1,0	3,4
21	Балкон	0,3	12,7
22	Балкон	0,3	8,0
23	Терраса	0,3	99,7

Общая площадь(отапливаемая) 146,1
 Общая площадь 182,2 266,5

Примечания:

1. Данный лист смотри с листами АР-10, АР-11

						- АР		
Изм.	Кол.уч.	Лист	№зак.	Подп.	Дата			
						Индивидуальный жилой дом		
						Р	3	
						План на отм. 3,300		

Согласовано

Взам. инв. №

Подл. и дата

Инв. № подл.

Фасад в осях 1 - 7



Примечания:

1. Данный лист смотри с листами АР-4, АР-5, АР-13.

						- АР		
Изм.	Коп.уч.	Лист	№ док.	Подп.	Дата			
Разработал						Индивидуальный жилой дом		
Проверил								
Н. контр.								
Заказчик						Фасад в осях 1 - 7		
						Стадия	Лист	Листов
						Р	6	

Согласовано

Взам. инв. №

Подп. и дата

Инв. № подл.

Фасад в осях 7 - 1



Примечания:

1. Данный лист смотри с листами АР-4, АР-5, АР-13.

						- АР				
Изм.	Коп.уч.	Лист	№ док.	Подп.	Дата					
Разработал						Индивидуальный жилой дом				
Проверил					Стадия				Лист	Листов
Н. контр.					Р				7	
Заказчик						Фасад в осях 7 - 1				

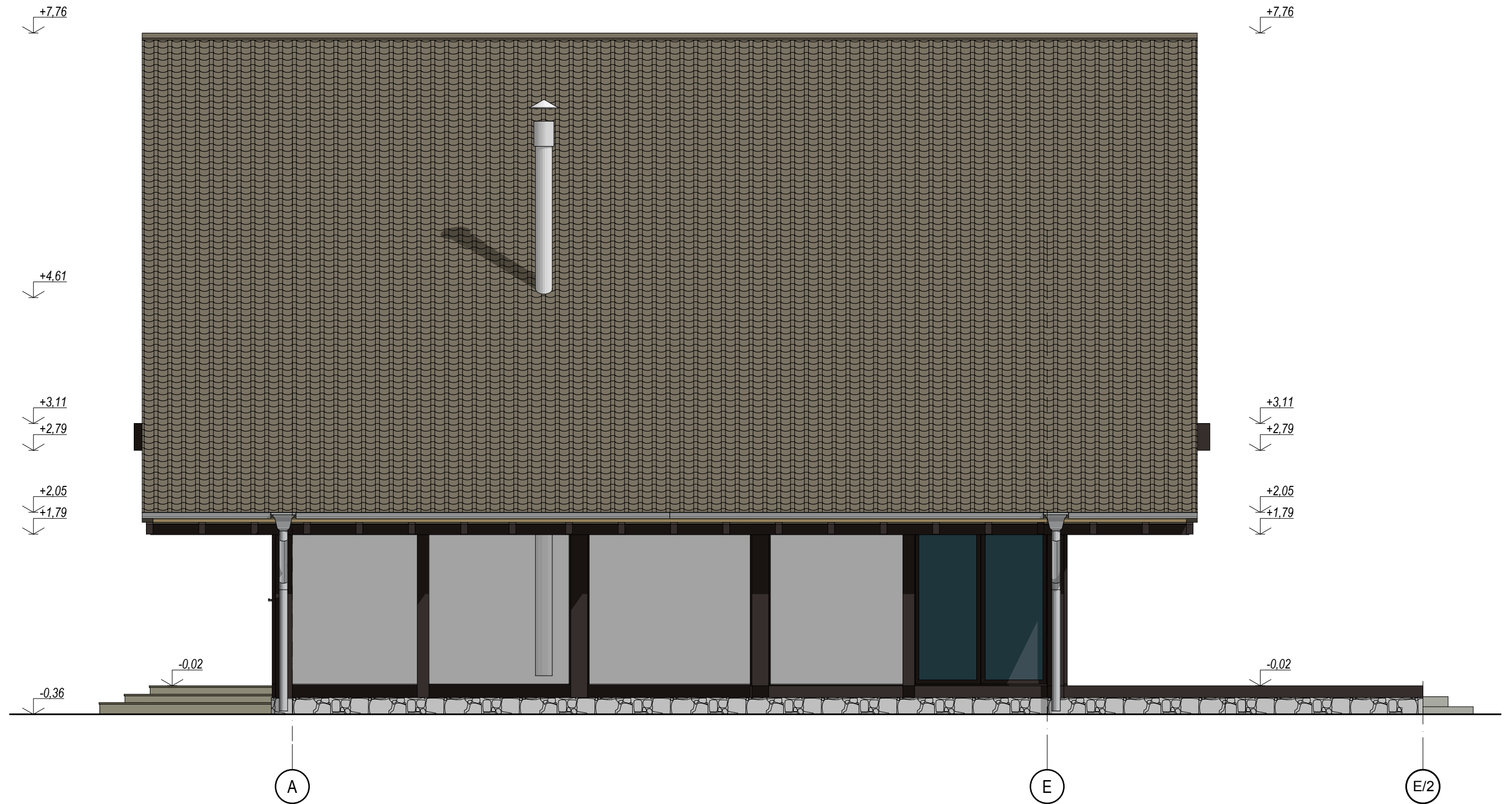
Согласовано

Взам. инв. №

Подп. и дата

Инв. № подл.

Фасад в осях А - Е



Согласовано

Взам. инв. №

Подл. и дата

Инв. № подл.

						- АР			
Изм.	Коп.уч.	Лист	№ док.	Подп.	Дата	Индивидуальный жилой дом	Стадия	Лист	Листов
Разработал							Р	8	
Проверил									
Н. контр.									
Заказчик						Фасад в осях А - Е			

Фасад в осях Е - А



Примечания:

1. Данный лист смотри с листами АР-4, АР-5, АР-13.

						- АР				
Изм.	Коп.уч.	Лист	№док.	Подп.	Дата					
Разработал						Индивидуальный жилой дом				
Проверил					Стадия				Лист	Листов
Н. контр.					Р				9	
Заказчик						Фасад в осях Е - А				

Согласовано

Взам. инв. №

Подп. и дата

Инв. № подл.