

Ведомость основных комплектов рабочих чертежей

Обозначение	Наименование	Примечание
-АР	Архитектурные решения	

Ведомость рабочих чертежей основного комплекта

Лист	Наименование	Примечание
1	Ведомость рабочих чертежей раздела АР	
2	Общие данные и указания	
3	План 1 этажа на отм 0.000, экспликация помещений	
4	План 2 этажа на отм +3.300, экспликация помещений	
5	План кровли	
6	Фасад 1-5	
7	Фасад А-Д	
8	Фасад 5-1	
9	Фасад Д-А	
10	Разрез 1-1	
11	Разрез 2-2	
12	План полов на отм 0.000, экспликация помещений	
13	План полов на отм +3.300, экспликация помещений	
14	Экспликация полов 1-2 этажей, Экспликация полов чердака	
15	Ведомость заполнения оконных проемов, ОК-1...5 Спецификация элементов дверных проемов Ведомость дверных проемов, Спецификация изделий	

Общие положения

Технические решения, принятые в рабочих чертежах коттеджа, соответствуют требованиям экологических, санитарно-гигиенических, противопожарных и других норм, действующих на территории Российской Федерации и обеспечивают безопасную для жизни и здоровья людей эксплуатацию здания при соблюдении предусмотренных рабочими чертежами мероприятий.

Основные технико-экономические показатели :

Наименование	Ед. изм.	Количество
Общая площадь	м2	118,3
Строительный объем	м3	744,6
Площадь застройки	м2	109,5

Нормативные данные

Расчетная зимняя температура наружного воздуха - 26°С.
Ветровое давление - 0.23 кПа
Нормативная снеговая нагрузка - 1 кПа

ТЕХНИЧЕСКИЕ РЕШЕНИЯ, ПРИНЯТЫЕ В ПРОЕКТЕ, СООТВЕТСТВУЮТ ТРЕБОВАНИЯМ ЭКОЛОГИЧЕСКИХ, ГИГИЕНИЧЕСКИХ И ПРОТИВОПОЖАРНЫХ НОРМ, ДЕЙСТВУЮЩИХ НА ТЕРРИТОРИИ РОССИЙСКОЙ ФЕДЕРАЦИИ, И ОБЕСПЕЧИВАЮЩИХ ПРИ СОБЛЮДЕНИИ ПРЕДУСМОТРЕННЫХ РАБОЧИМИ ЧЕРТЕЖАМИ МЕРОПРИЯТИЙ БЕЗОПАСНУЮ ДЛЯ ЖИЗНИ И ЗДОРОВЬЯ ЛЮДЕЙ ЭКСПЛУАТАЦИЮ ОБЪЕКТА

Главный архитектор проекта _____

Изм.	Кол.	Лист	№ док	Подп.	Дата				
						Индивидуальный жилой дом	Стадия	Лист	Листов
							АР	1	15
						Ведомость рабочих чертежей Общие положения			

Общие указания

Рабочий проект дома разработан на основании задания выданного заказчиком
Рабочий проект разработан для строительства в III В климатическом районе.

Планировочное решение разработано в соответствии с требованиями Заказчика и СНиП 2.0801-89 "Жилые здания". Планировка коттеджа решена в двух этажах : на отм. 0.000 расположены холл, гостиная/кухня-столовая, две комнаты, ванна, санузел, техническое помещение и топочная; на отм. +3.300 находятся холл, две спальни, гардероб и санузел .

Фундаменты - свайно-ростверковые.

Стены - наружные - деревянный каркас стойки сечением 145х45 мм , с заполнением минераловатным утеплителем 145 мм, внутренние перегородки деревянный каркас стойки сечением 100х45 мм, утеплитель 100 мм.

Фасадная отделка - доска - имитация бруса 140х18 мм.

Цоколь - отделка под натуральный камень.

Теплоизоляция перекрытий, кровли -плитный минераловатный утеплитель.

Междуэтажное перекрытие выполняется по деревянным балкам. Стропильная система - из древесины.

Кровля - металлочерепица.

Окна - индивидуальные, двухкамерные стеклопакеты.

Двери - индивидуальные.

Полы - плитка керамическая, ламинат или паркетная доска.

Выполнить керамические вентканалы и дымоходы системы Schiedel.

За относительную отметку 0,000 принят уровень чистого пола первого этажа.

По периметру здания произвести устройство отмостки шириной 1000мм. на песчано-щебеночном основании с углом наклона 10%

Данный комплект разработан в соответствии с действующей системой качества, удовлетворяющей требованиям международной системы управления качеством серии ИСО 9000.

Длины элементов следует уточнить при производстве работ.

Рабочий проект разработан для ведения работ в летних условиях.

Выполнение работ в зимних условиях должно выполняться в соответствии с требованиями СНиП 3.03.01-87 "Несущие и ограждающие конструкции".

Конструкции из монолитного бетона и железобетона выполнять с соблюдением мер по подогреву и защите бетона от замерзания (при отсутствии противоморозных химических добавок).

Время начала и окончания зимних условий работ должно устанавливаться по данным метеослужбы в зависимости от температуры наружного воздуха и распространяется на период с установившейся среднесуточной температуры +5°C.

При производстве работ, а также при изготовлении, транспортировке и монтаже конструкций необходимо обеспечить соблюдение всех требований следующих нормативов:
СНиП 12-03-2001 "Безопасность труда в строительстве" ч.1 Общие требования;
СНиП 12-04-2002 "Безопасность труда в строительстве" ч.2 Строительное производство;

СНиП 3.03.01-87 "Несущие и ограждающие конструкции";

СНиП 3.01.03-84 "Геодезические работы в строительстве";

СНиП 3.04.03-85 "Защита строительных конструкций и сооружений от коррозии";

СП 31-105-2002 "Проектирование и строительство энергоэффективных одноквартирных жилых домов с деревянным каркасом".

Все строительные материалы, используемые при строительстве объекта, должны проходить радиационный контроль и удовлетворять требованиям следующих нормативов:

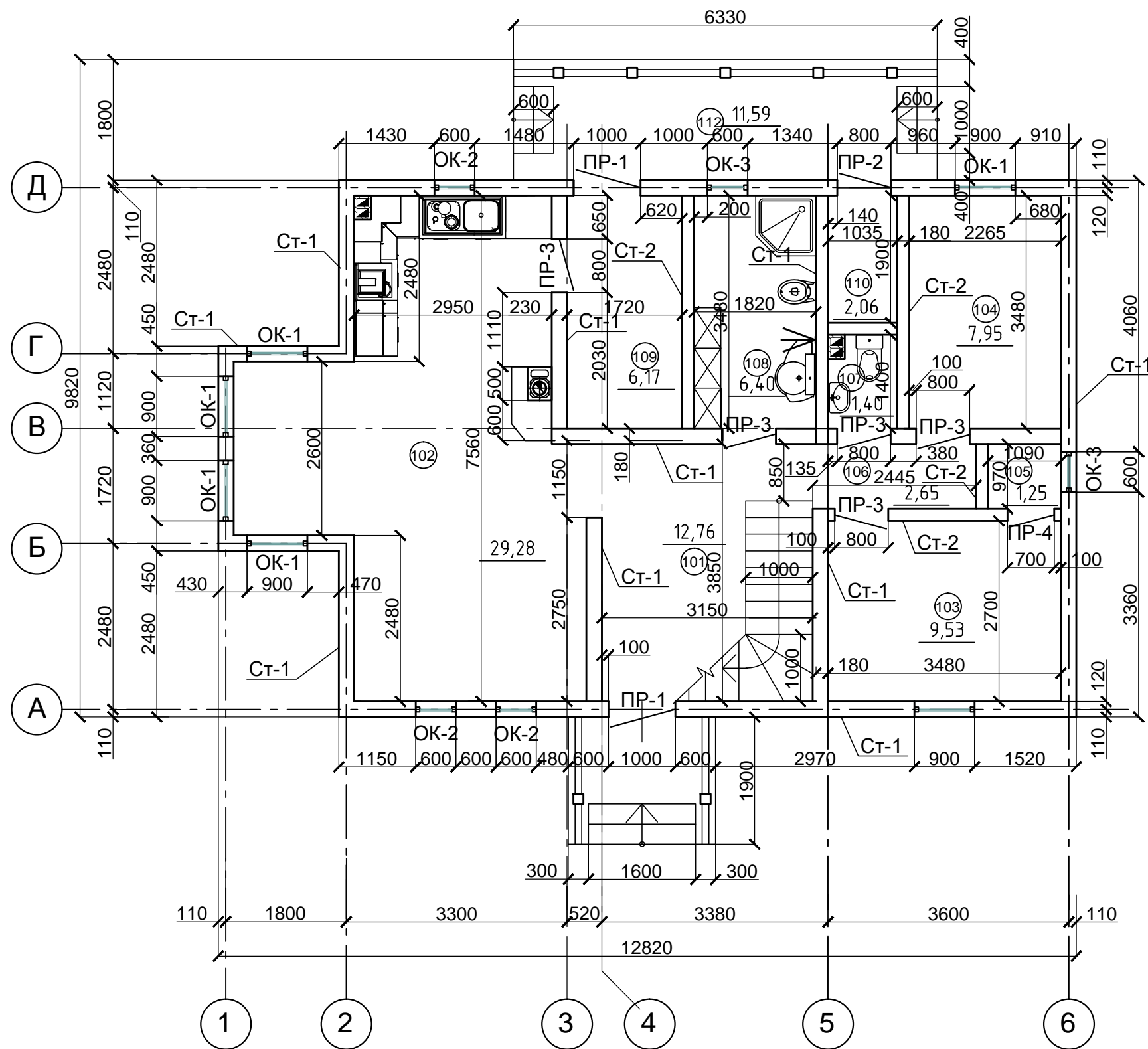
СП 2.6.1.758-96 "Нормы радиационной безопасности";

СП 2.6.1.799-99 "Основные санитарные правила обеспечения радиационной безопасности".

Результаты радиационного контроля до начала производства работ должны быть переданы Заказчику и представителям авторского надзора.

Изм.	Кол.	Лист	№ док	Подп.	Дата				
						Индивидуальный жилой дом	Стадия	Лист	Листов
							АР	2	15
						Общие указания			

План 1 этажа на отм. 0.000

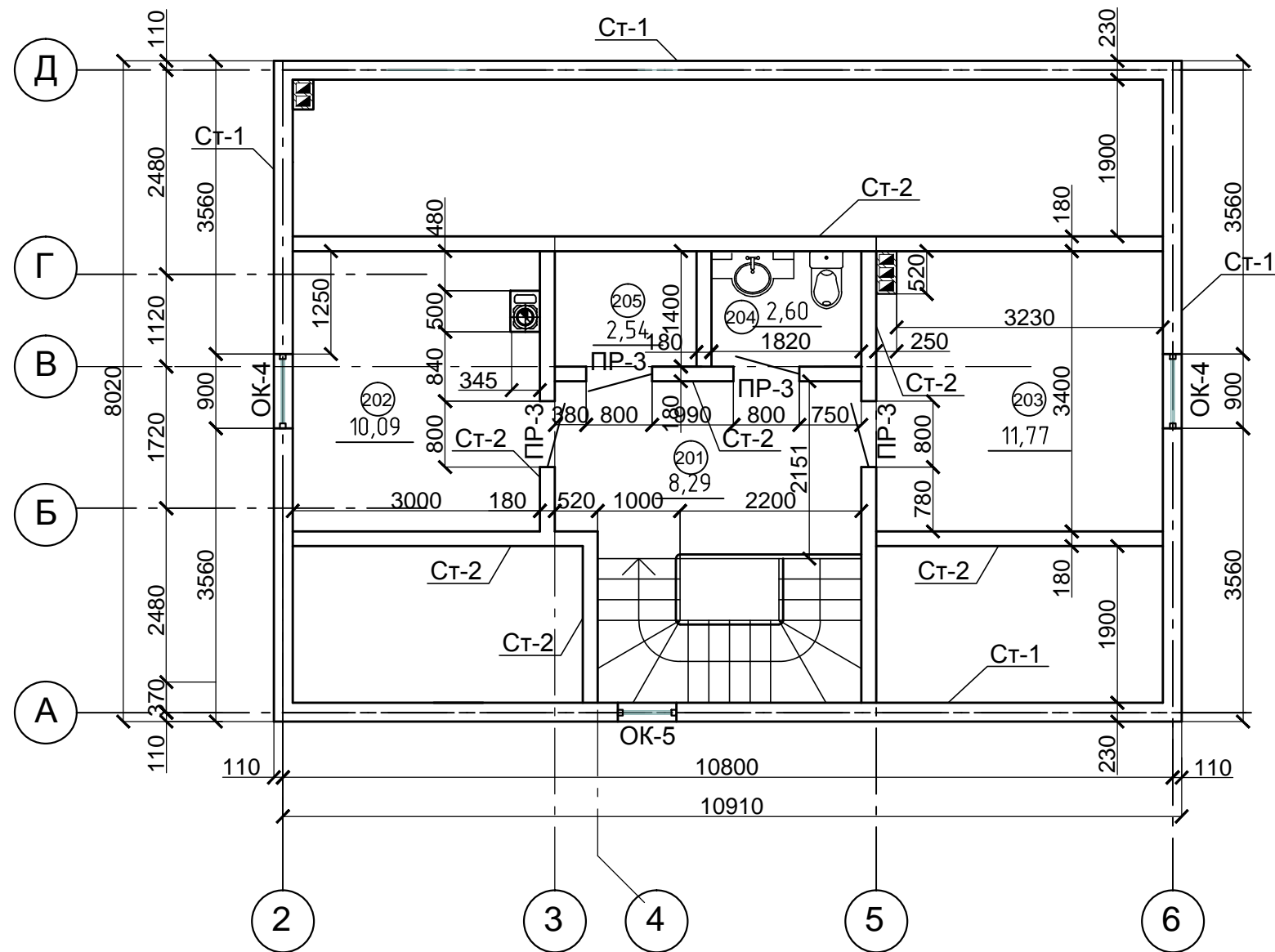


Экспликация помещений

Помещения	Наименование	Площадь м 2	Коэф. (x 0.3)
101	Холл	12.8	-
102	Кухня-столовая/гостинная	29.3	-
103	Комната	9.5	-
104	Комната	8	-
105	Гардеробная	1.3	-
106	Коридор	2.6	-
107	С/у	1.4	-
108	Ванная	6.4	-
109	Котельная/постирочная	6.2	-
110	Тех.помещение	2	-
111	Терасса	11.6	3.5
Итого:		91.1	83

Изм.	Кол. уч.	Лист	№ док.	Подп.	Дата			
Индивидуальный жилой дом						Стадия	Лист	Листов
						АР	3	15
План 1 этажа на отм. 0.000 М 1:75								

План 2 этажа на отм. +3.300

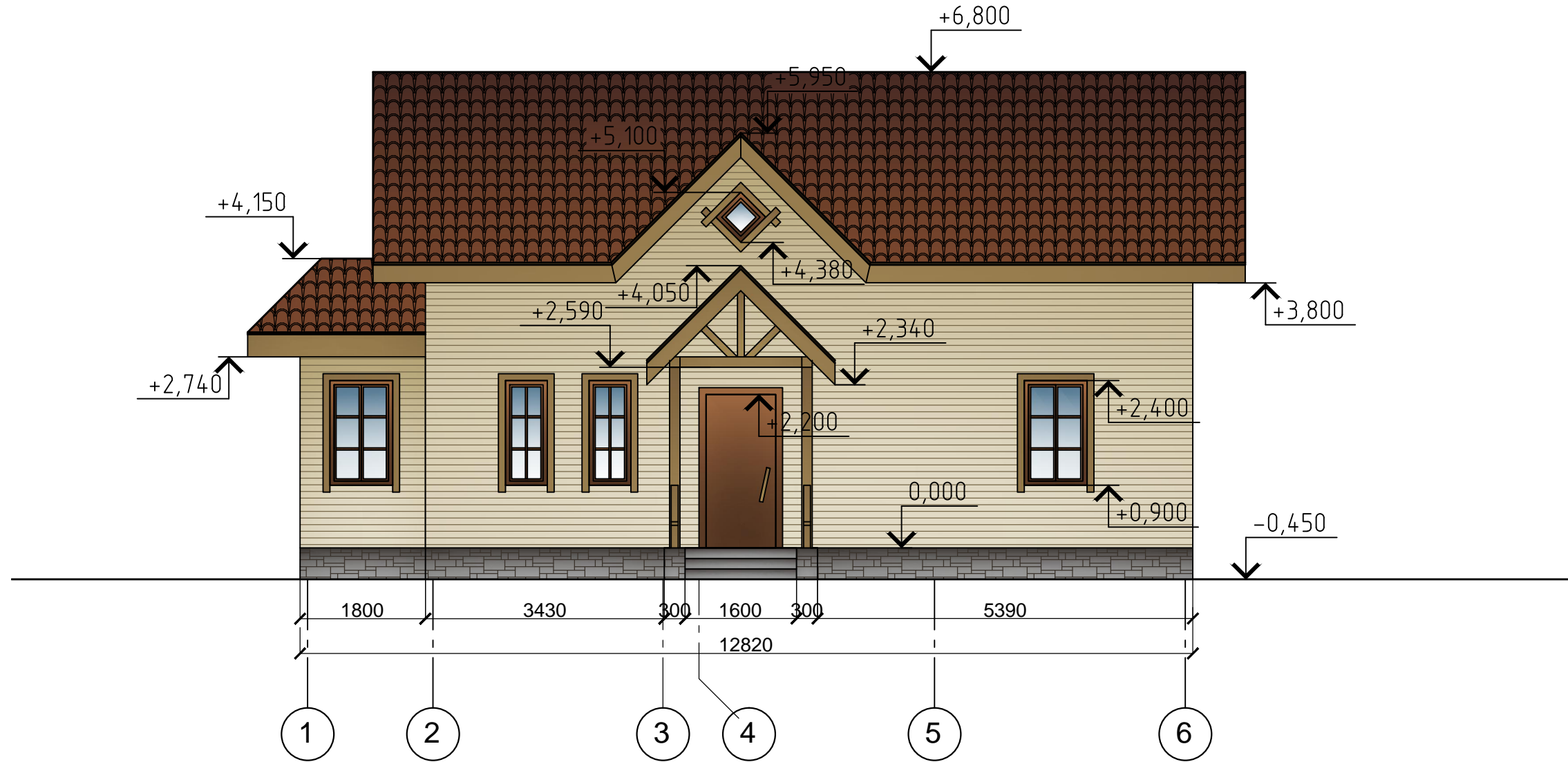


Экспликация помещений

Помещения	Наименование	Площадь м ²
201	Холл	8.3
202	Спальня	10.1
203	Спальня	11.8
204	Ванная	2.6
205	Гардеробная	2.5
Итого:		35.3
Всего:		118.3

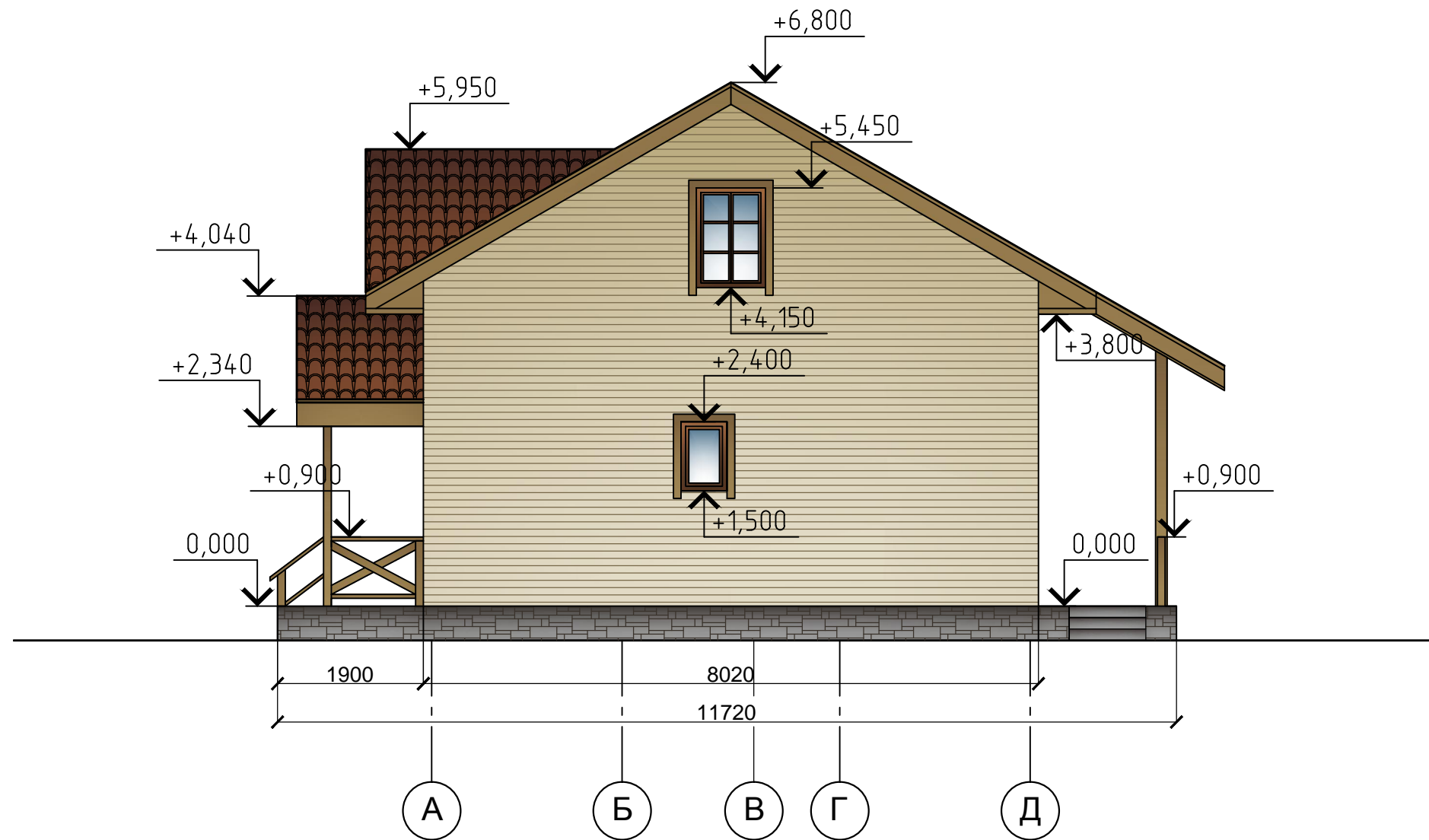
Изм.	Кол. уч.	Лист	№ док.	Подп.	Дата			
						Индивидуальный жилой дом	Стадия	Лист
							АР	4
								Листов
								15
						План 2 этажа на отм. +3.300 М1:75		

Фасад 1-6



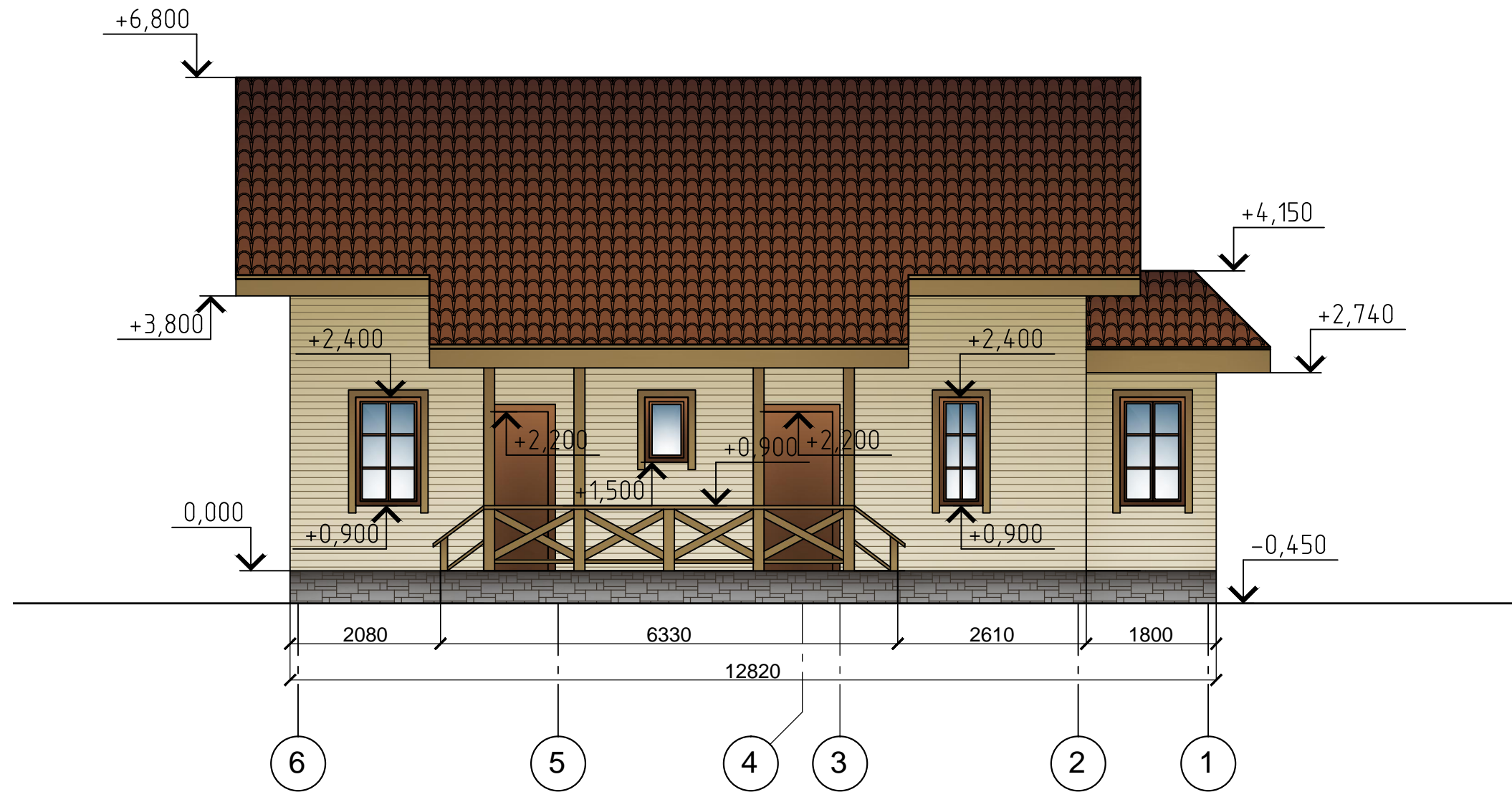
Изм.	Кол. уч.	Лист	№ док.	Подп.	Дата			
						Индивидуальный жилой дом	Стадия	Лист
							АР	6
								Листов
						Фасад 1-6 М 1:75		15

Фасад А-Д



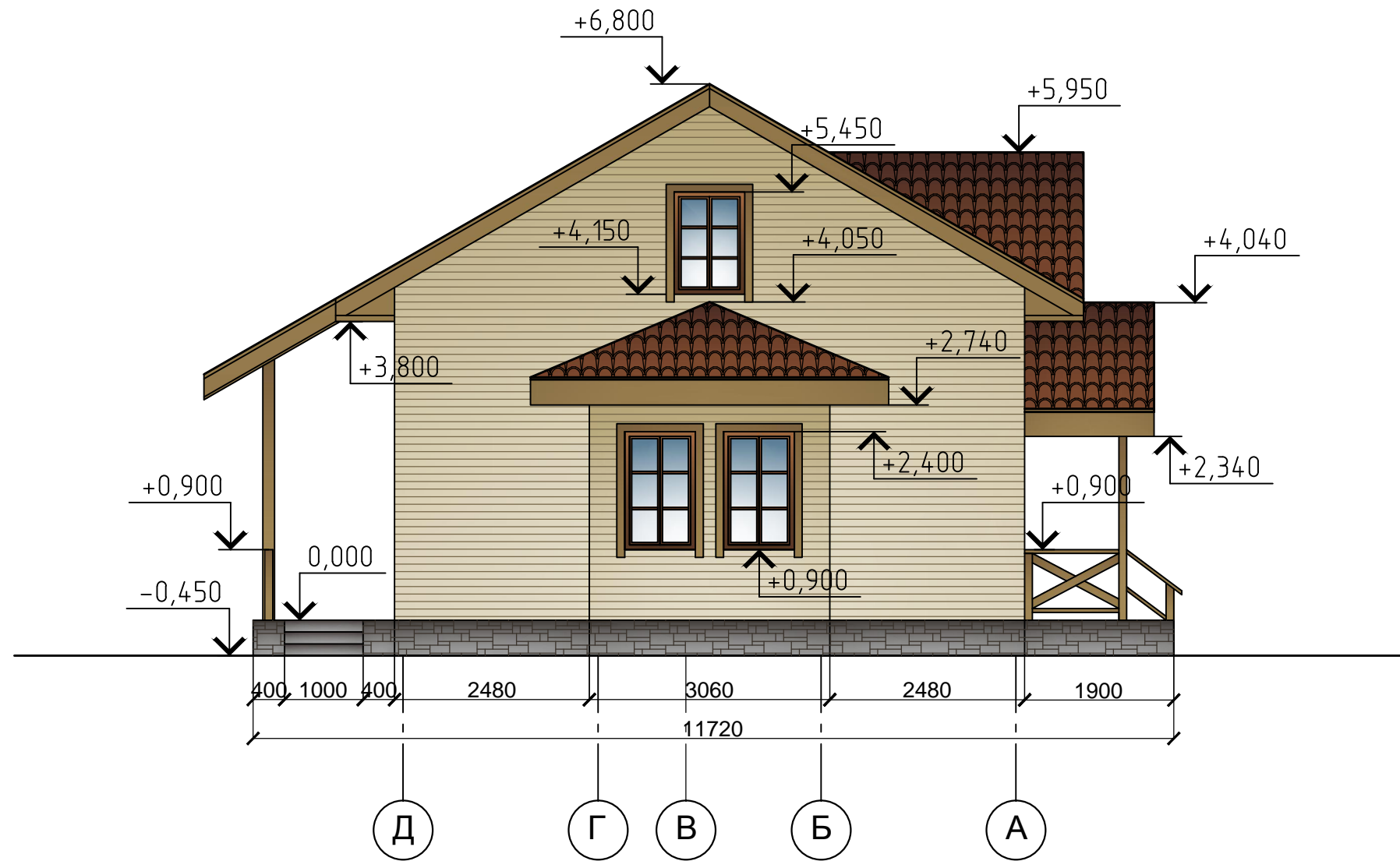
Изм.	Кол. уч.	Лист	№ док.	Подп.	Дата			
						Индивидуальный жилой дом	Стадия	Лист
							АР	7
								Листов
						Фасад А-Д М1:75		15

Фасад 6-1



Изм.	Кол. уч.	Лист	№ док.	Подп.	Дата			
						Индивидуальный жилой дом		
						Стадия	Лист	Листов
						АР	8	15
						Фасад 6-1 М1:75		

Фасад Д-А



Изм.	Кол. уч.	Лист	№ док.	Подп.	Дата				
						Индивидуальный жилой дом	Стадия	Лист	Листов
							АР	9	15
						Фасад Д-А М1:75			