

ОБЩИЕ ДАННЫЕ

1. Рабочие чертежи разработаны на основании технического задания
2. За нулевую отметку высоты в рабочих чертежах условно принимается отметка верха панели цокольного перекрытия
3. Район строительства III по снеговой нагрузке, I по ветровой нагрузке,
в соответствии с СНиП 2.01.07–85
4. Инженерное оборудование:
Отопление – индивидуальное от котла.
Водоснабжение, канализация – индивидуальное, электроснабжение – осуществляется путем подключения к существующим сетям в соответствии с техническими условиями соответствующих организаций.
Горячее водоснабжение – от бойлера
5. Нормативные данные.
(в соответствии со СНиП II–3–79* и СНиП 2.01.01–82)
 - Расчетные зимние температуры:
 - Наиболее холодных суток – 32 °С
 - Наиболее холодной пятидневки – 26 °С
 - Снеговая нагрузка(III район) – 180кг/м²
 - Ветровое давление(I район) – 0,23кПа
 - Глубина промерзания грунта – 1,4м.;
 - Нормальная зона влажности.

Проект предусматривает площадку с нормальными геологическими условиями и спокойным рельефом.

6. Расчеты несущих конструктивных элементов проведены в соответствии с:
 - СНиП 2.01.07–85 "Нагрузки и воздействия";
 - СНиП II–25–80 "Деревянные конструкции";
 - СНиП 2.03.01–84 "Бетонные и железобетонные конструкции"

ТЕХНИКО-ЭКОНОМИЧЕСКИЕ ПОКАЗАТЕЛИ

Площадь застройки–90кв.м.
 Расчетная площадь помещений здания – 155м.кв
 Высота помещений –2,8м(без чистовой отделки полов и потолков)
 Высота этажа – 3,024м(без чистовой отделки полов и потолков)

КОНСТРУКТИВНЫЕ РЕШЕНИЯ

По конструктивному решению здание является каркасно–панельным. Основным несущими элементами здания является деревянный каркас стен, прогоны,перекрытия, крыши и SIP–панели. Деревянный каркас здания и SIP–панели собираются одновременно и образуют единую конструкцию, которая является несущей.
 Фундамент – свайный с ж/б ростверком.Пог ростверк предварительно засыпается и уплотняется песчано – гравийная подушка, высотой не менее 300мм.
 Наружные стены здания, собираются из SIP– панелей толщиной 174мм;
 Внутренние стены собираются из SIP– панелей толщиной.174мм,124мм.
 Перекрытия фундамента и этажа выполняются из SIP панелей толщиной 224 мм. Перекрытие плит фундамента(снизу)

обрабатывается антисептиками в соответствии с требованиями СНиП 2.03.11 за 2 раза.

Конструкция крыши выполняется из SIP панелей толщиной 174мм.

Все места крепления, не описанные, в проекте осуществляются с помощью металлических крепежных изделий и саморезов.

Все крепежные изделия и саморезы, указанные в проекте, возможно заменить на аналогичные

НАРУЖНАЯ ОТДЕЛКА

В данном проекте наружная отделка не предусматривается и производится по месту на усмотрение заказчика.

ВНУТРЕННЯЯ ОТДЕЛКА

В данном проекте внутренняя отделка не предусматривается и производится по месту на усмотрение заказчика.

ПРОТИВОПОЖАРНЫЕ МЕРОПРИЯТИЯ.

Проектом предусмотрены мероприятия по повышению противопожарных мер в данном здании в соответствии со СНиП 21–01–97*

КРАТКИЕ УКАЗАНИЯ ПО МОНТАЖУ И ХРАНЕНИЮ

Для гидроизоляции деталей контактирующих с сердечником из вспененного пенополистирола и герметизации швов применяется монтажная пенополиуритановая пена.

Весь применяемый пиломатериал должен быть защищен от гниения и возгорания глубокой пропиткой антисептиками и антипиренами. Влажность пиломатериалов укладываемого непосредственно в пазы SIP–панелей не должна превышать 18–20%, остальной пиломатериал – естественной влажности.

При хранении SIP–панели должны быть полностью защищены от воздействия погодных условий. Панели следует хранить на плоской поверхности с прокладочными досками.

При упаковке, погрузке, транспортировке, выгрузке и хранении деталей и изделий должны применяться меры против увлажнения и загрязнения с помощью полиэтиленовой пленки. Перевозку строительных конструкций, изделий и элементов здания на строительную площадку производить только в закрытом транспорте.

В процессе монтажа не допускать деформации изделий, установку их в нерабочее положение.

При производстве монтажных работ руководствоваться СНиП 3.03.01–87

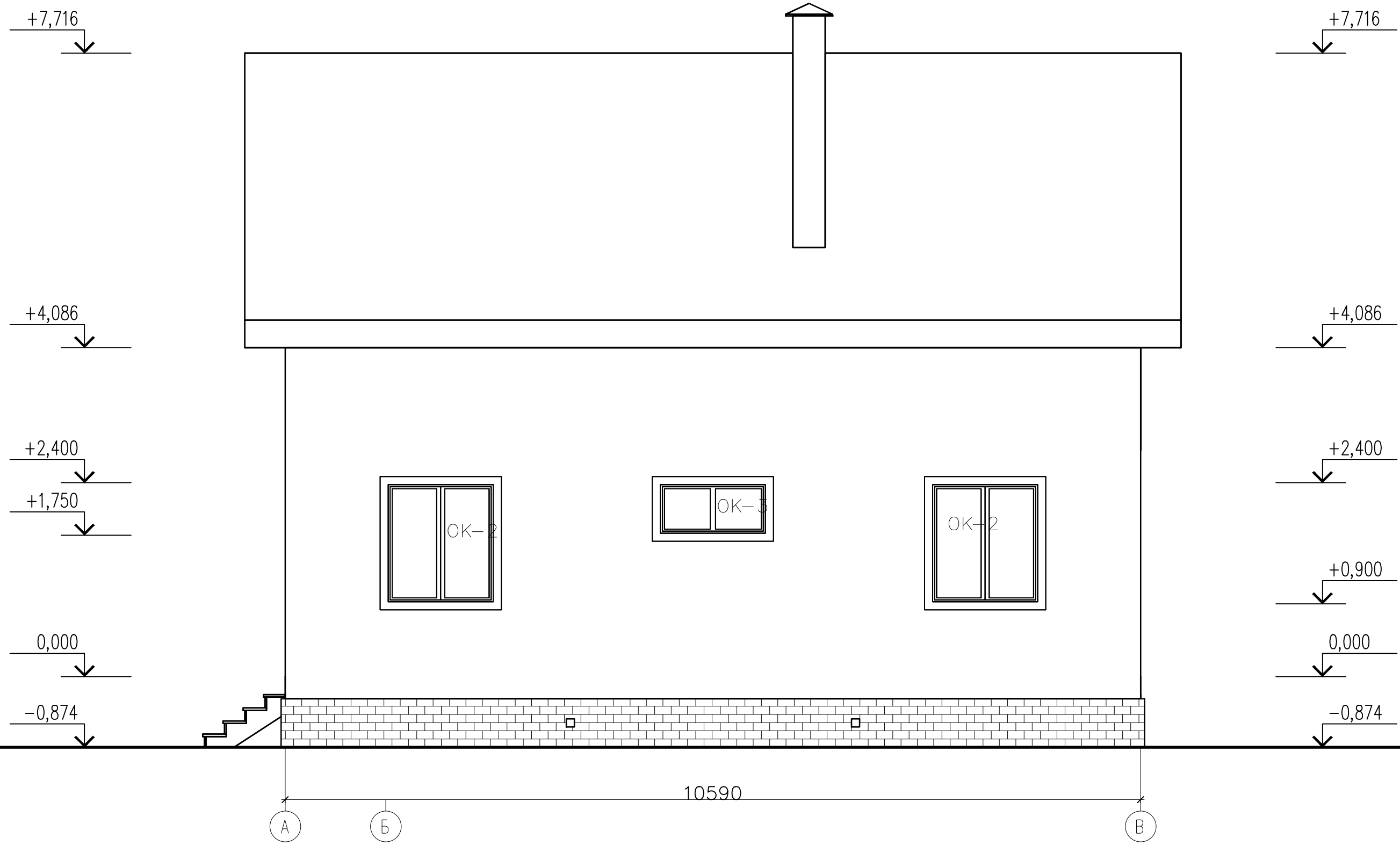
								АР		
								Жилой дом с мансардой		
изм.	кол.	уч.	лист?	док.	подпись	дата				
Директор							типовой проект	стадия	лист	листов
ГИП								РП	2	
Разработал										
Норм. контр.										
Заказчик							Общие данные			

Фасад 1-3



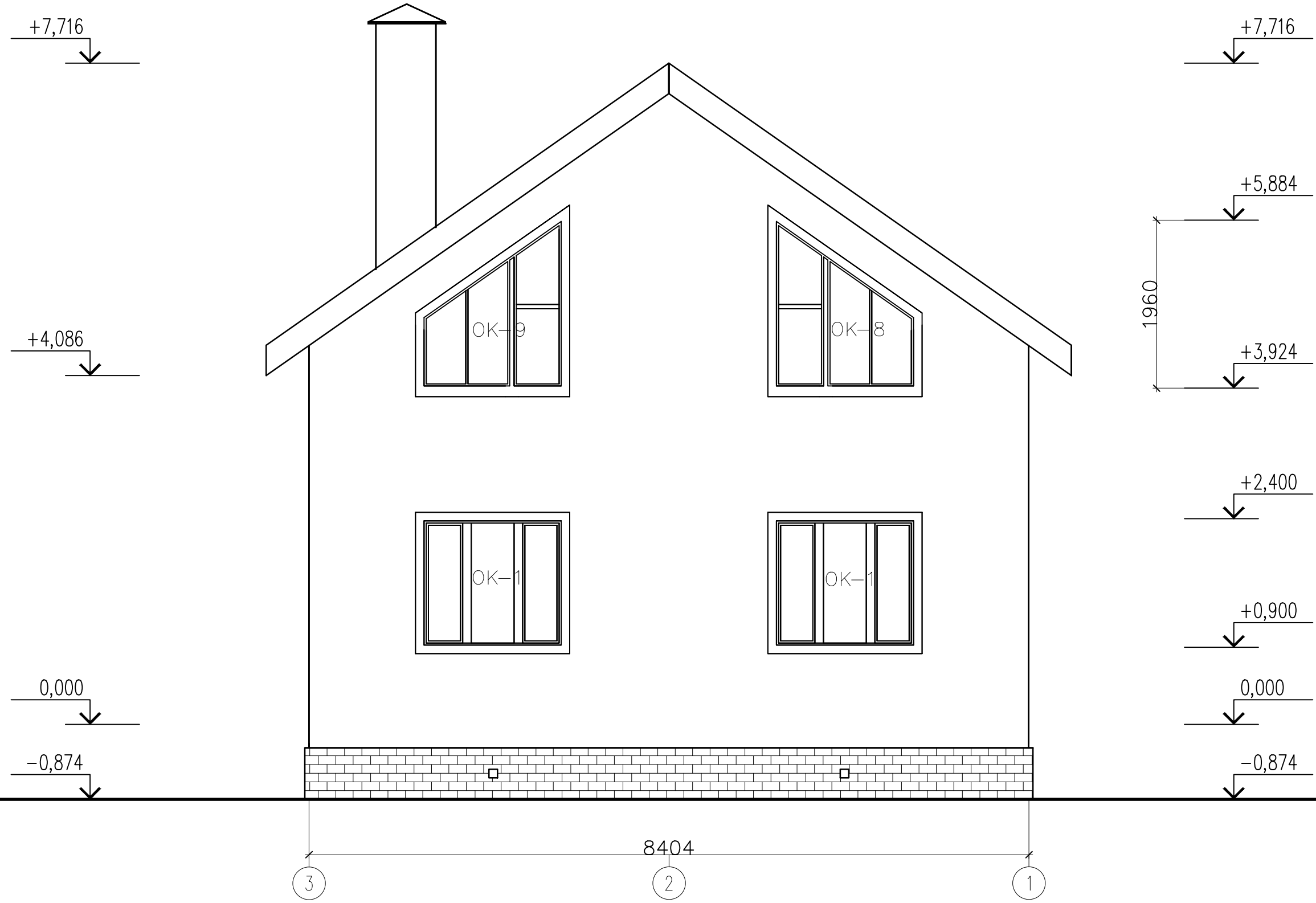
				АР				
				Жилой дом с мансардой				
изм. кол. учист? докподписьдата				типовой проект		стадия	лист	листов
Директор						РП	3	
ГИП								
Разработал								
Норм. контр.								
Заказчик				Фасад 1-3				

Фасад А-В



				АР				
				Жилой дом с мансардой				
изм. кол. учлиств? докподписьдата				типовой проект		стадия	лист	листов
Директор						РП	4	
ГИП				Фасад А-В				
Разработал								
Норм. контр.								
Заказчик								

Фасад 3-1



				АР				
				Жилой дом с мансардой				
изм. кол. учист? докподписьдата				типовой проект		стадия	лист	листов
Директор						РП	5	
ГИП								
Разработал								
Норм. контр.								
Заказчик				Фасад 3-1				

Фасад В-А

+7,716

+7,716

+3,900

+4,086

+2,250

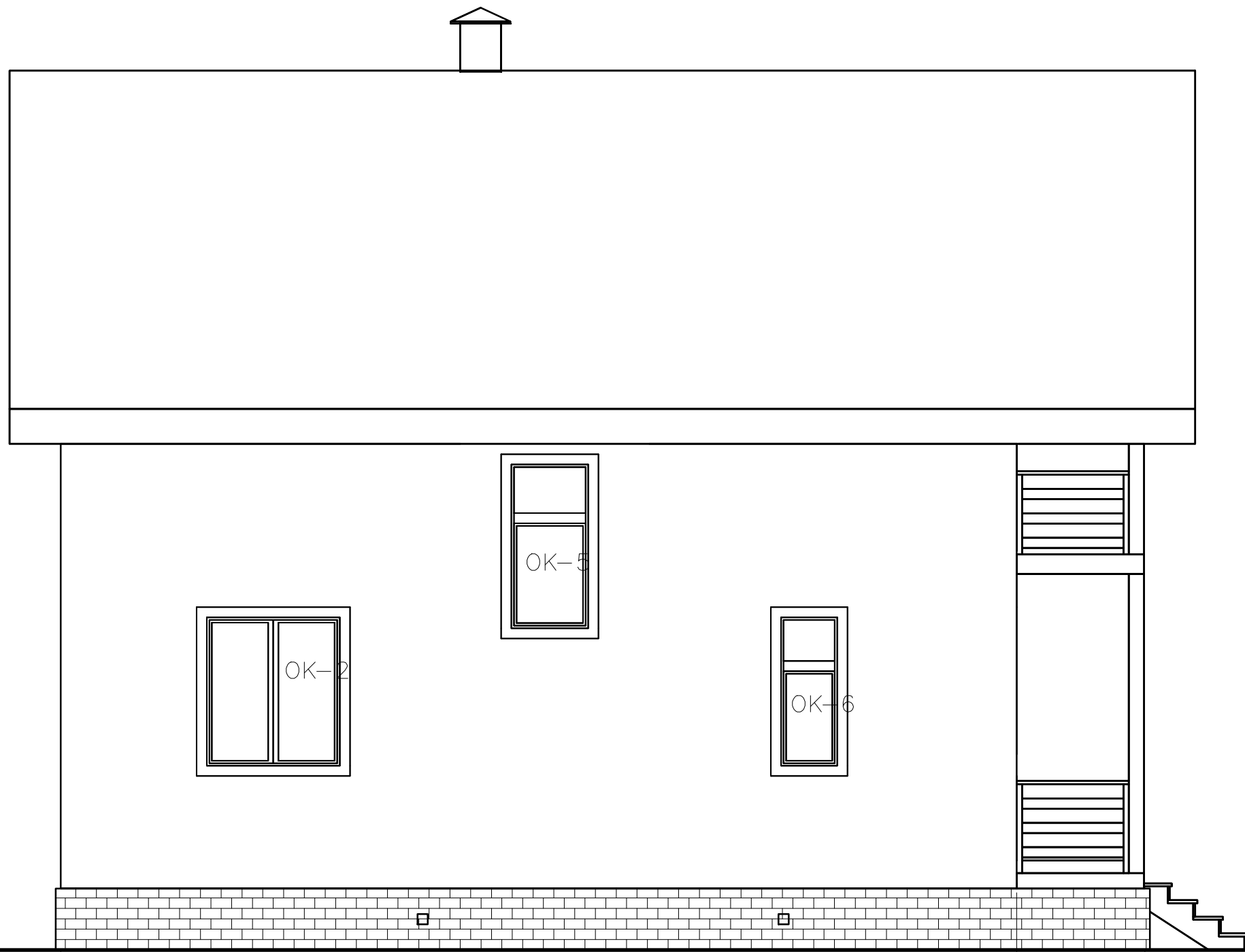
+2,400

0,000

+0,900

-0,874

-0,874

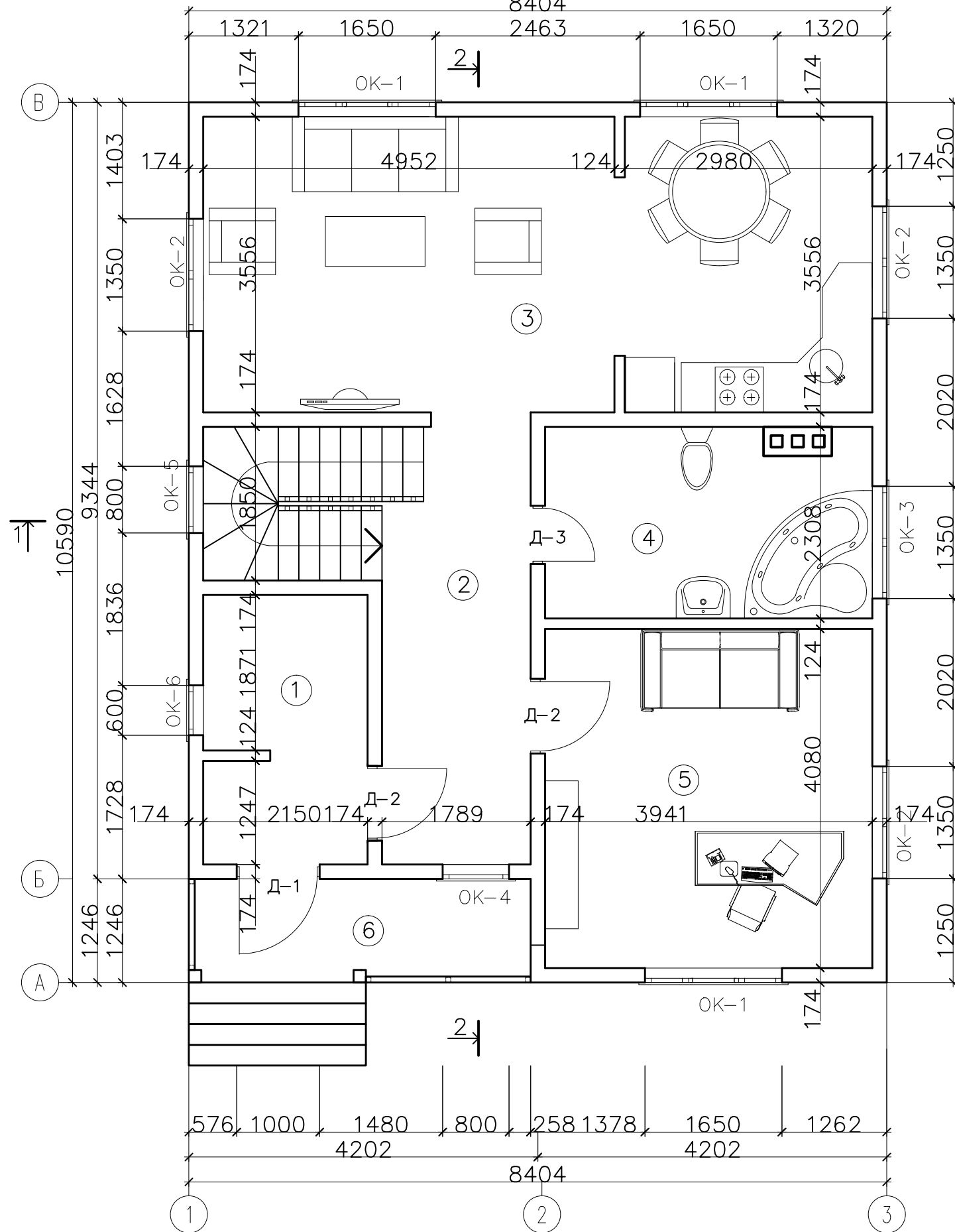


10597

В А

				АР				
				Жилой дом с мансардой				
изм. кол. учист? докподписьдата				типовой проект		стадия	лист	листов
Директор						РП	6	
ГИП								
Разработал								
Норм. контр.								
Заказчик				Фасад В-А				

План 1-го этажа
8404

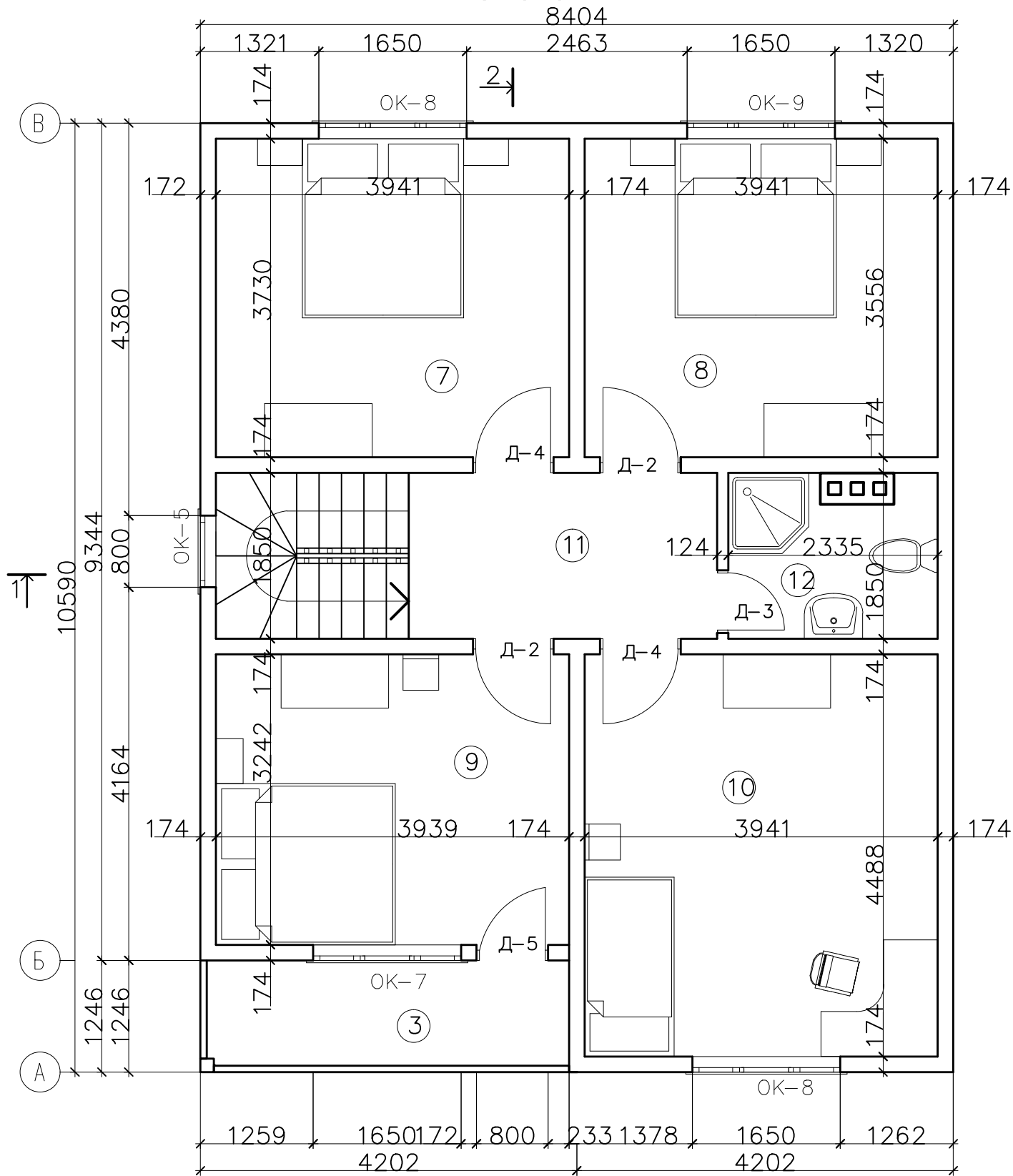


Экспликация помещений			
№	Наименование	Площадь, м ²	Примеч.
1	Тех. помещение	6,44	
2	Холл	13,72	
3	Кухня – Гостиная	28,56	
4	Сан. узел	9,15	
5	Кабинет	16,72	
6	Крыльцо	5,12	
7			
8			
расчетная площадь:		79.7100	

М 1:60

				АР				
				Жилой дом с мансардой				
изм. кол. учист? докподписьдата				типовой проект		стадия	лист	листов
Директор				РП		8		
ГИП								
Разработал								
Норм. контр.								
Заказчик				План 1-го этажа				

План 2-го этажа



Экспликация помещений			
№	Наименование	Площадь, м ²	Примеч.
7	Спальня	14,1	
8	Спальня	14,1	
9	Спальня	12,96	
10	Спальня	17,75	
11	Холл	6,71	
12	Сан.узел	4,36	
13	Балкон	5,12	
расчетная площадь:		75.1000	

М 1:60

				АР				
				Жилой дом с мансардой				
изм. кол. учист? докподписьдата				типовой проект		стадия	лист	листов
Директор				РП		9		
ГИП								
Разработал								
Норм. контр.								
Заказчик				План 2-го этажа				