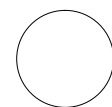
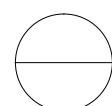


Содержание		
Лист	Наименование	Примеч.
1	Содержание	
2	Общие данные	
3	Фасад 1–3	
4	Фасад А–Г	
5	Фасад 3–1	
6	Фасад Г–А	
7	План фундамента	
8	План 1–го этажа	
9	План 2–го этажа	
10	Разрез 1–1	
11	Разрез 2–2	
12	План кровли	
13	Спецификация дверных и оконных проемов	

Условные обозначение



– номер узла



– номер узла

– лист, на котором узел замаркирован

										АР
										Жилой дом с мансардой
										типовой проект
								стадия	лист	листов
								РП	1	13
										Содержание

## ОБЩИЕ ДАННЫЕ

1. Рабочие чертежи разработаны на основании технического задания
2. За нулевую отметку высоты в рабочих чертежах условно принимается отметка верха панели цокольного перекрытия
3. Район строительства III по снеговой нагрузке, I по ветровой нагрузке,  
в соответствии с СНиП 2.01.07–85
4. Инженерное оборудование:  
Отопление – индивидуальное от котла.  
Водоснабжение, канализация – индивидуальное, электроснабжение – осуществляется путем подключения к существующим сетям в соответствии с техническими условиями соответствующих организаций.  
Горячее водоснабжение – от бойлера
5. Нормативные данные.  
(в соответствии со СНиП II–3–79\* и СНиП 2.01.01–82)
  - Расчетные зимние температуры:
  - Наиболее холодных суток – 32 °С
  - Наиболее холодной пятидневки – 26 °С
  - Снеговая нагрузка(III район) – 180кг/м<sup>2</sup>
  - Ветровое давление(I район) – 0,23кПа
    - Глубина промерзания грунта – 1,4м.;
    - Нормальная зона влажности.

Проект предусматривает площадку с нормальными геологическими условиями и спокойным рельефом.

6. Расчеты несущих конструктивных элементов проведены в соответствии с:
  - СНиП 2.01.07–85 "Нагрузки и воздействия";
  - СНиП II–25–80 "Деревянные конструкции";
  - СНиП 2.03.01–84 "Бетонные и железобетонные конструкции"

### ТЕХНИКО–ЭКОНОМИЧЕСКИЕ ПОКАЗАТЕЛИ

Площадь застройки–130кв.м.  
 Расчетная площадь помещений здания – 216м.кв  
 Высота помещений –2,8м(без чистовой отделки полов и потолков)  
 Высота этажа – 2,974м(без чистовой отделки полов и потолков)

### КОНСТРУКТИВНЫЕ РЕШЕНИЯ

По конструктивному решению здание является каркасно–панельным. Основным несущими элементами здания является деревянный каркас стен, прогоны,перекрытия, крыши и SIP–панели. Деревянный каркас здания и SIP–панели собираются одновременно и образуют единую конструкцию, которая является несущей.

Фундамент – свайный с ж/б ростверком.Под ростверк предварительно засыпается и уплотняется песчано – гравийная подушка, высотой не менее 300мм.

Наружные стены здания, собираются из SIP– панелей толщиной 174мм;

Внутренние стены собираются из SIP– панелей толщиной.174мм,124мм.

Перекрытия фундамента и этажа выполняются из SIP панелей толщиной 224мм, 174мм. Перекрытие плит фундамента(снизу)

обрабатывается антисептиками в соответствии с требованиями СНиП 2.03.11 за 2 раза.

Конструкция крыши выполняется из SIP панелей толщиной 174мм.

Все места крепления, не описанные, в проекте осуществляются с помощью металлических крепежных изделий и саморезов.

Все крепежные изделия и саморезы, указанные в проекте, возможно заменить на аналогичные

### НАРУЖНАЯ ОТДЕЛКА

В данном проекте наружная отделка не предусматривается и производится по месту на усмотрение заказчика.

### ВНУТРЕННЯЯ ОТДЕЛКА

В данном проекте внутренняя отделка не предусматривается и производится по месту на усмотрение заказчика.

### ПРОТИВОПОЖАРНЫЕ МЕРОПРИЯТИЯ.

Проектом предусмотрены мероприятия по повышению противопожарных мер в данном здании в соответствии со СНиП 21–01–97\*

### КРАТКИЕ УКАЗАНИЯ ПО МОНТАЖУ И ХРАНЕНИЮ

Для гидроизоляции деталей контактирующих с сердечником из вспененного пенополистирола и герметизации швов применяется монтажная пенополиуритановая пена.

Весь применяемый пиломатериал должен быть защищен от гниения и возгорания глубокой пропиткой антисептиками и антипиренами. Влажность пиломатериалов укладываемого непосредственно в пазы SIP–панелей не должна превышать 18–20%, остальной пиломатериал – естественной влажности.

При хранении SIP–панели должны быть полностью защищены от воздействия погодных условий. Панели следует хранить на плоской поверхности с прокладочными досками.

При упаковке, погрузке, транспортировки, выгрузке и хранении деталей и изделий должны применяться меры против увлажнения и загрязнения с помощью полиэтиленовой пленки. Перевозку строительных конструкция, изделий и элементов здания на строительную площадку производить только в закрытом транспорте.

В процессе монтажа не допускать деформации изделий, установку их в нерабочее положение.

При производстве монтажных работ руководствоваться СНиП 3.03.01–87

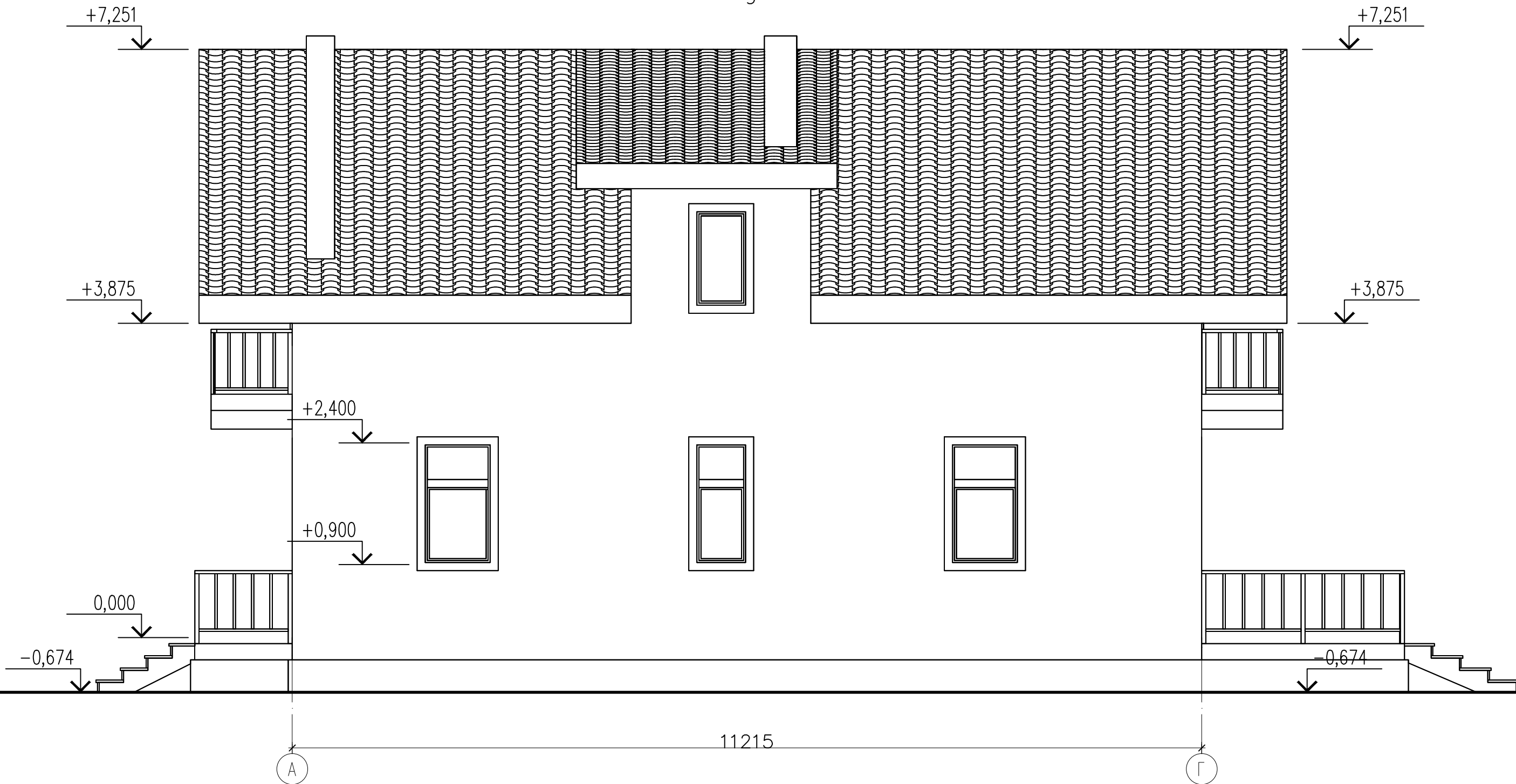
						АР
Жилой дом с мансардой						
изм. кол. уч. лист?	док. подп. сь. дата					
Директор				типовой проект	стадия	лист
ГИП					РП	2
Разработал						листов
Норм. контр.						
Заказчик				Общие данные		

Фасад 1-3



				АР				
				Жилой дом с мансардой				
изм. кол. учист? докподписьдата				типовой проект		стадия	лист	листов
Директор						РП	3	
ГИП				Фасад 1-3				
Разработал								
Норм. контр.								
Заказчик								

Фасад А-Г



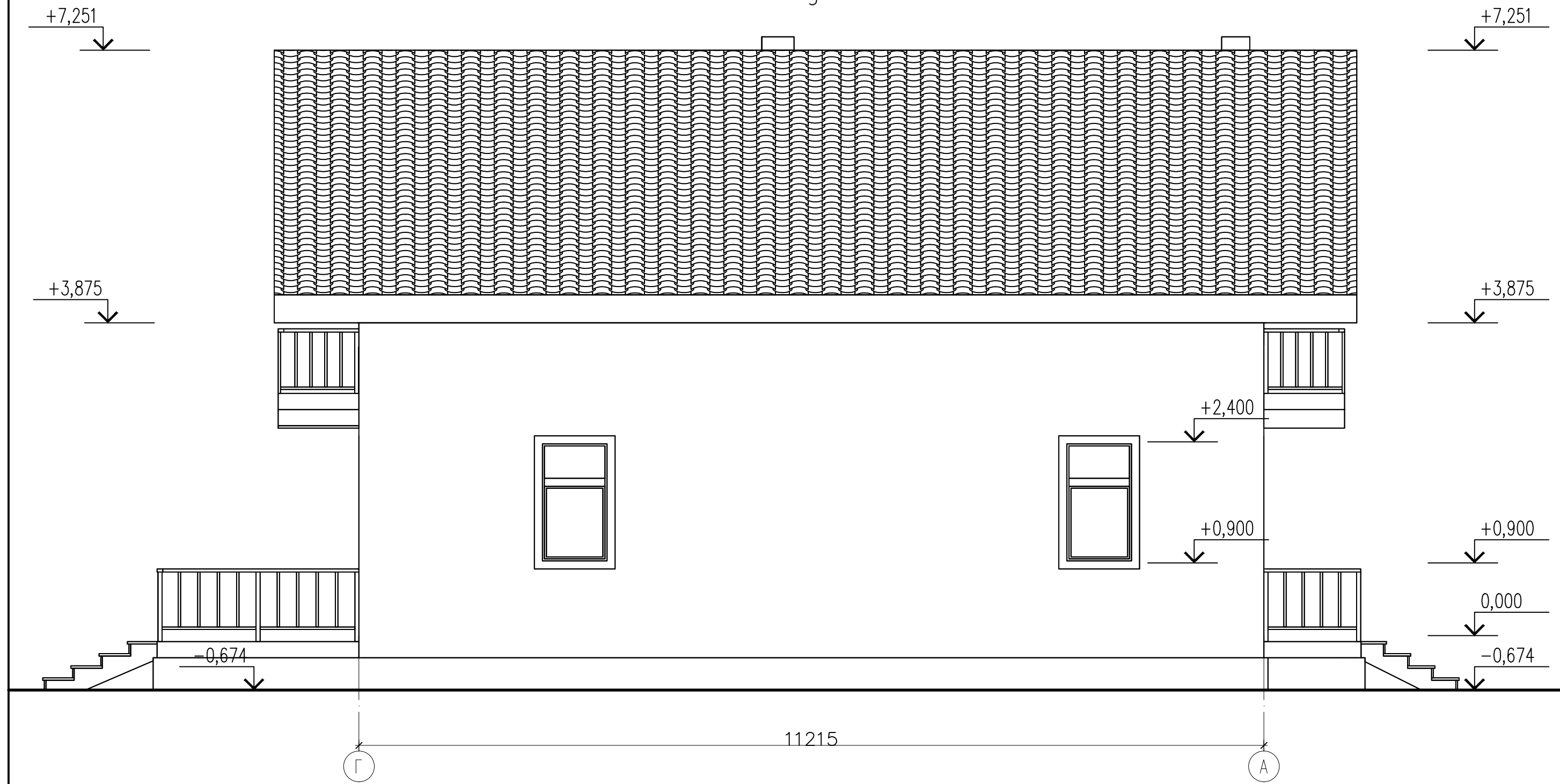
				АР				
				Жилой дом с мансардой				
изм. кол. учист? докподписьдата				типовой проект		стадия	лист	листов
Директор						РП	4	
ГИП								
Разработал								
Норм. контр.								
Заказчик				Фасад А-Г				

Фасад 3-1



				АР				
				Жилой дом с мансардой				
изм. кол. учист? докподписьдата				типовой проект		стадия	лист	листов
Директор						РП	5	
ГИП								
Разработал								
Норм. контр.								
Заказчик				Фасад 3-1				

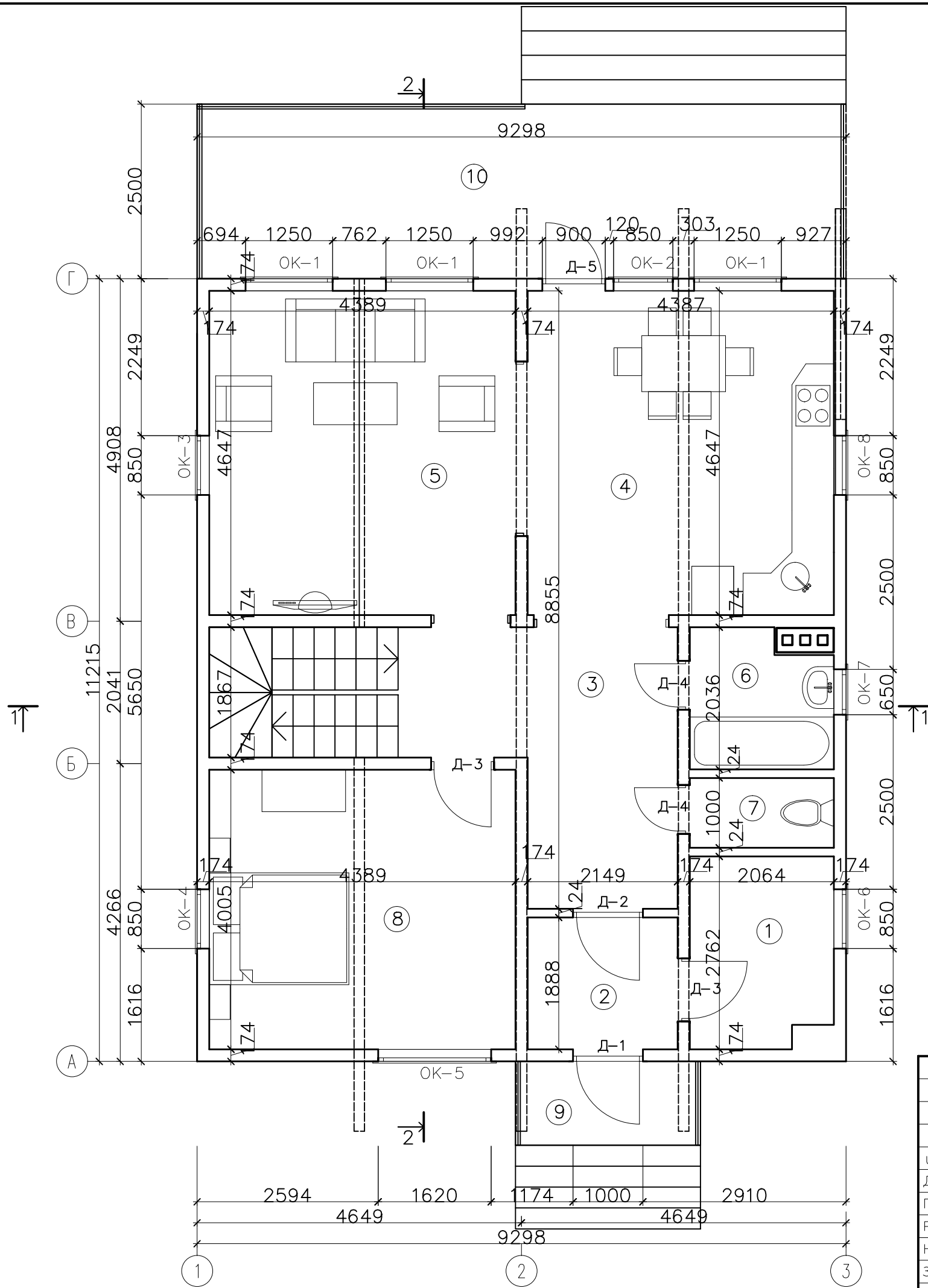
Фасад Г-А



					АР				
					Жилой дом с мансардой				
изм. кол. учист? докподписьдата					типовой проект		стадия	лист	листов
Директор							РП	6	
ГИП					Фасад Г-А				
Разработал									
Норм. контр.									
Заказчик									

План 1-го этажа

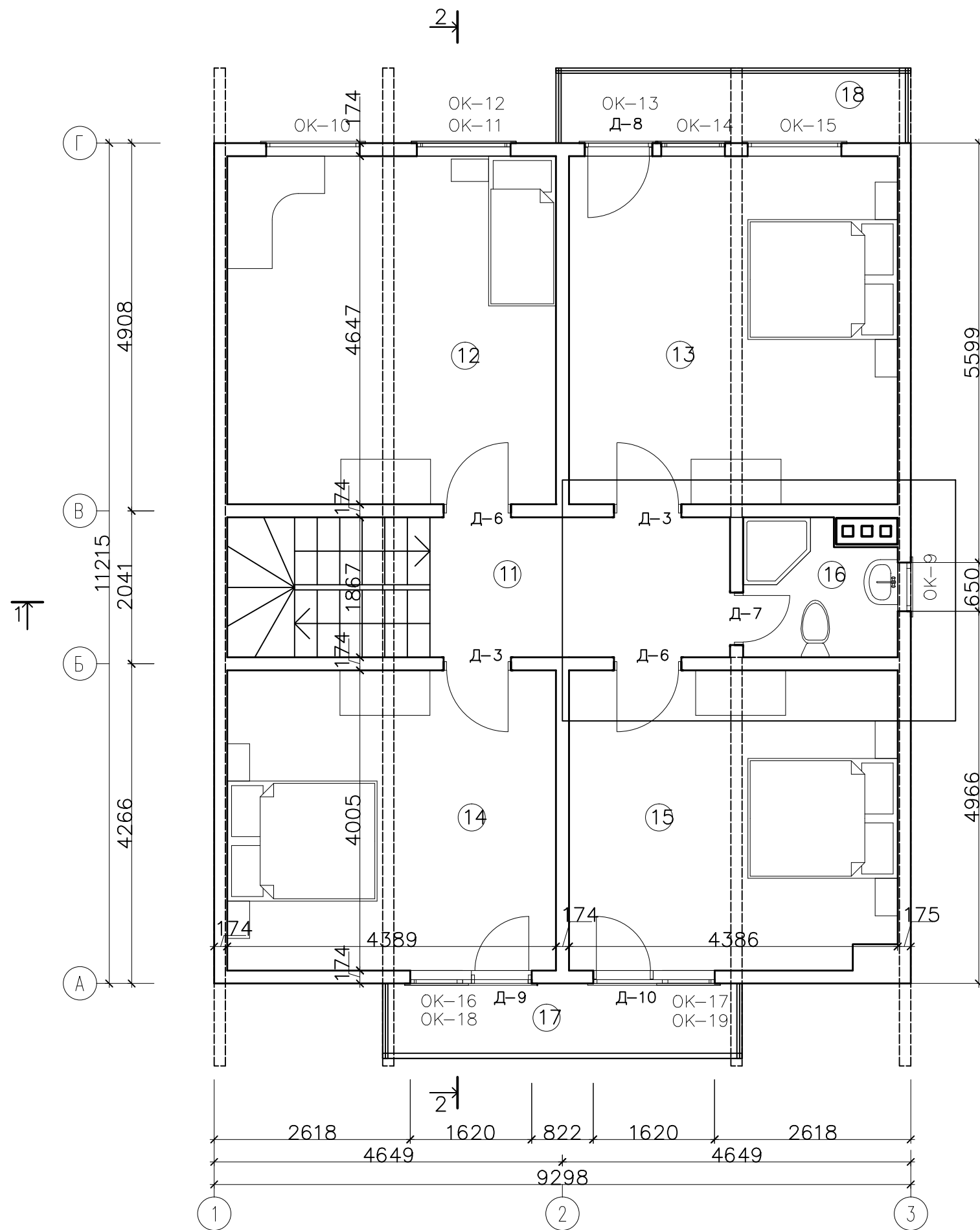
Экспликация помещений			
№	Наименование	Площадь, м <sup>2</sup>	Примеч.
1	Тех. помещение	5,7	
2	Тамбур	4,3	
3	Холл	17,72	
4	Кухня	20,77	
5	Гостиная	20,71	
6	Сан.узел	4,26	
7	Сан.узел	2,13	
8	Спальня	17,6	
9	Крыльцо	3,18	
10	Терраса	23,245	
расчетная площадь:		119.6150	



М 1:60

				АР				
				Жилой дом с мансардой				
изм. кол. учист? док по подписи дата				типовой проект		стадия	лист	листов
Директор						РП	8	
ГИП				План 1-го этажа				
Разработал								
Норм. контр.								
Заказчик								

План 2-го этажа



Экспликация помещений			
№	Наименование	Площадь, м <sup>2</sup>	Примеч.
11	Холл	7,85	
12	Спальня	20,4	
13	Спальня	20,4	
14	Спальня	17,58	
15	Спальня	17,58	
16	Сан.узел	3,91	
17	Балкон	4,8	
18	Балкон	4,735	
0			
расчетная площадь:		97.2550	

М 1:60

				АР				
				Жилой дом с мансардой				
изм. кол. учист? докподписьдата				типовой проект		стадия	лист	листов
Директор						РП	9	
ГИП								
Разработал								
Норм. контр.								
Заказчик								
				План 2-го этажа				