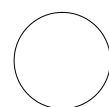
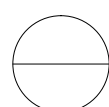


Содержание		
Лист	Наименование	Примеч.
1	Содержание	
2	Общие данные	
3	Фасад 1-3	
4	Фасад А-В	
5	Фасад 3-1	
6	Фасад В-А	
7	План фундамента	
8	План 1-го этажа	
9	План 2-го этажа	
10	Разрез 1-1	
11	Разрез 2-2	
12	План кровли	
13	Спецификация дверных и оконных проемов	

Условные обозначение



– номер узла



– номер узла
– лист, на котором узел замаркирован

									АР	
									Жилой дом с мансардой	
изм. кол. учист?	доп.	подпись	дата							
Директор								стадия	лист	листов
ГИП								РП	1	13
Разработал										
Норм. контр.										
Заказчик										
									Содержание	

ОБЩИЕ ДАННЫЕ

- Рабочие чертежи разработаны на основании технического задания
- За нулевую отметку высоты в рабочих чертежах условно принимается отметка верха панели цокольного перекрытия
- Район строительства III по снеговой нагрузке, I по ветровой нагрузке,
в соответствии с СНиП 2.01.07–85
- Инженерное оборудование:
Отопление – индивидуальное от котла.
Водоснабжение, канализация – индивидуальное, электроснабжение – осуществляется путем подключения к существующим сетям в соответствии с техническими условиями соответствующих организаций.
Горячее водоснабжение – от бойлера
- Нормативные данные.
(в соответствии со СНиП II–3–79* и СНиП 2.01.01–82)
 - Расчетные зимние температуры:
 - Наиболее холодных суток – 32 °С
 - Наиболее холодной пятидневки – 26 °С
 - Снеговая нагрузка(III район) – 180кг/м²
 - Ветровое давление (I район) – 0,23кПа
 - Глубина промерзания грунта – 1,4м.;
 - Нормальная зона влажности.

Проект предусматривает площадку с нормальными геологическими условиями и спокойным рельефом.

- Расчеты несущих конструктивных элементов проведены в соответствии с:
СНиП 2.01.07–85 “Нагрузки и воздействия”;
СНиП II–25–80 “Деревянные конструкции”;
СНиП 2.03.01–84 “Бетонные и железобетонные конструкции”

ТЕХНИКО–ЭКОНОМИЧЕСКИЕ ПОКАЗАТЕЛИ

Площадь застройки–65кв.м.
Расчетная площадь помещений здания – 106м.кв
Высота помещений –2,8м(без чистовой отделки полов и потолков)
Высота этажа – 2,974м(без чистовой отделки полов и потолков)

КОНСТРУКТИВНЫЕ РЕШЕНИЯ

По конструктивному решению здание является каркасно–панельным. Основным несущими элементами здания является деревянный каркас стен, прогоны, перекрытия, крыши и SIP–панели. Деревянный каркас здания и SIP–панели собираются одновременно и образуют единую конструкцию, которая является несущей.

Фундамент – свайный с ж/б ростверком. Под ростверк предварительно засыпается и уплотняется песчано – гравийная подушка, высотой не менее 300мм.

Наружные стены здания, собираются из SIP– панелей толщиной 174мм;

Внутренние стены собираются из SIP– панелей толщиной.174мм,124мм.

Перекрытия фундамента и этажа выполняются из SIP панелей толщиной 174 мм. Перекрытие плит фундамента(снизу)

обрабатывается антисептиками в соответствии с требованиями СНиП 2.03.11 за 2 раза.

Конструкция крыши выполняется из SIP панелей толщиной 174мм.

Все места крепления, не описанные, в проекте осуществляются с помощью металлических крепежных изделий и саморезов.

Все крепежные изделия и саморезы, указанные в проекте, возможно заменить на аналогичные

НАРУЖНАЯ ОТДЕЛКА

В данном проекте наружная отделка не предусматривается и производится по месту на усмотрение заказчика.

ВНУТРЕННЯЯ ОТДЕЛКА

В данном проекте внутренняя отделка не предусматривается и производится по месту на усмотрение заказчика.

ПРОТИВОПОЖАРНЫЕ МЕРОПРИЯТИЯ.

Проектом предусмотрены мероприятия по повышению противопожарных мер в данном здании в соответствии со СНиП 21–01–97*

КРАТКИЕ УКАЗАНИЯ ПО МОНТАЖУ И ХРАНЕНИЮ

Для гидроизоляции деталей контактирующих с сердечником из вспененного пенополистирола и герметизации швов применяется монтажная пенополиуритановая пена.

Весь применяемый пиломатериал должен быть защищен от гниения и возгорания глубокой пропиткой антисептиками и антипиренами.

Влажность пиломатериалов укладываемого непосредственно в пазы SIP–панелей не должна превышать 18–20%, остальной пиломатериал – естественной влажности.

При хранении SIP–панели должны быть полностью защищены от воздействия погодных условий. Панели следует хранить на плоской поверхности с прокладочными досками.

При упаковке, погрузке, транспортировки, выгрузке и хранении деталей и изделий должны применяться меры против увлажнения и загрязнения с помощью полиэтиленовой пленки. Перевозку строительных конструкций, изделий и элементов здания на строительную площадку производить только в закрытом транспорте.

В процессе монтажа не допускать деформации изделий, установку их в нерабочее положение.

При производстве монтажных работ руководствоваться СНиП 3.03.01–87

				АР				
Жилой дом с мансардой								
изм. кол. учист?	док	подпись	дата					
Директор				типовой проект		стадия	лист	листов
ГИП						РП	2	
Разработал				Общие данные				
Норм. контр.								
Заказчик								

+7,764
+3,951
0,000
-0,624

Фасад 1-3

+7,764
+3,951
+2,400
+0,600
0,000
-0,624



7265
① ③

									АР		
									Жилой дом с мансардой		
изм. кол. учист? док. подпись дата								типовой проект	стадия	лист	листов
Директор									РП	3	
ГИП											
Разработал											
Норм. контр.											
Заказчик								Фасад 1-3			

Фасад А-В



				АР				
				Жилой дом с мансардой				
изм. кол. учист? док.подпись дата				типовой проект		стадия	лист	листов
Директор						РП	4	
ГИП				Фасад А-В				
Разработал								
Норм. контр.								
Заказчик								

Фасад 3-1

+7,764

+7,764

+3,951

+5,374

+3,574

+2,400

0,000

+0,900

-0,624

0,000

-0,624



7265

3

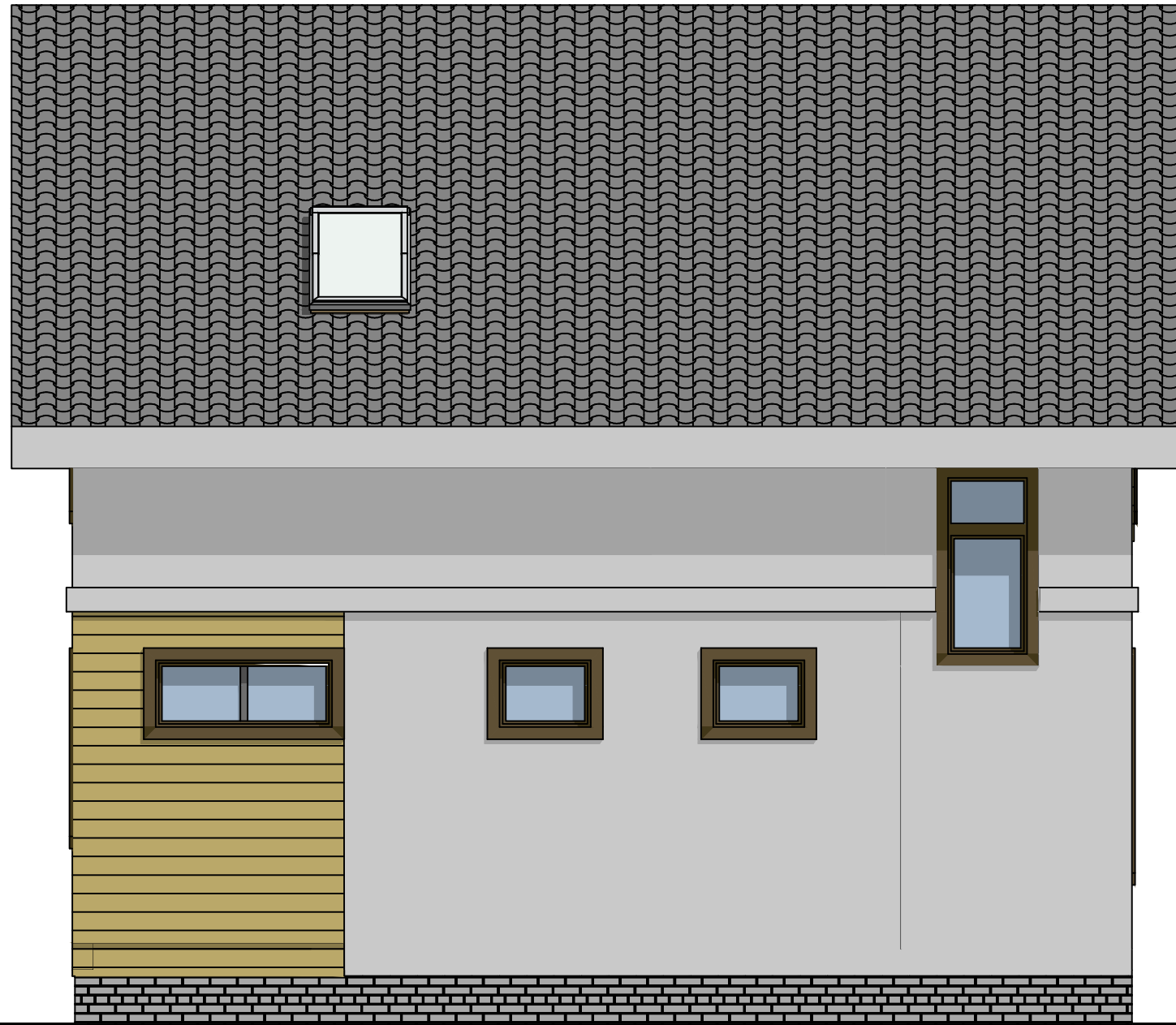
1

						АР
Жилой дом с мансардой						
изм. кол. учист. док. подпись дата						
Директор						типовой проект
ГИП						стадия РП
Разработал						лист 5
Норм. контр.						
Заказчик						Фасад 3-1

+7,764
↓
+3,951
↓
+2,400
↓
+1,800
↓
0,000
↓
-0,624
↓

Фасад В-А

+7,764
↓
+3,900
↓
+2,400
↓
+1,800
↓
0,000
↓
-0,624
↓



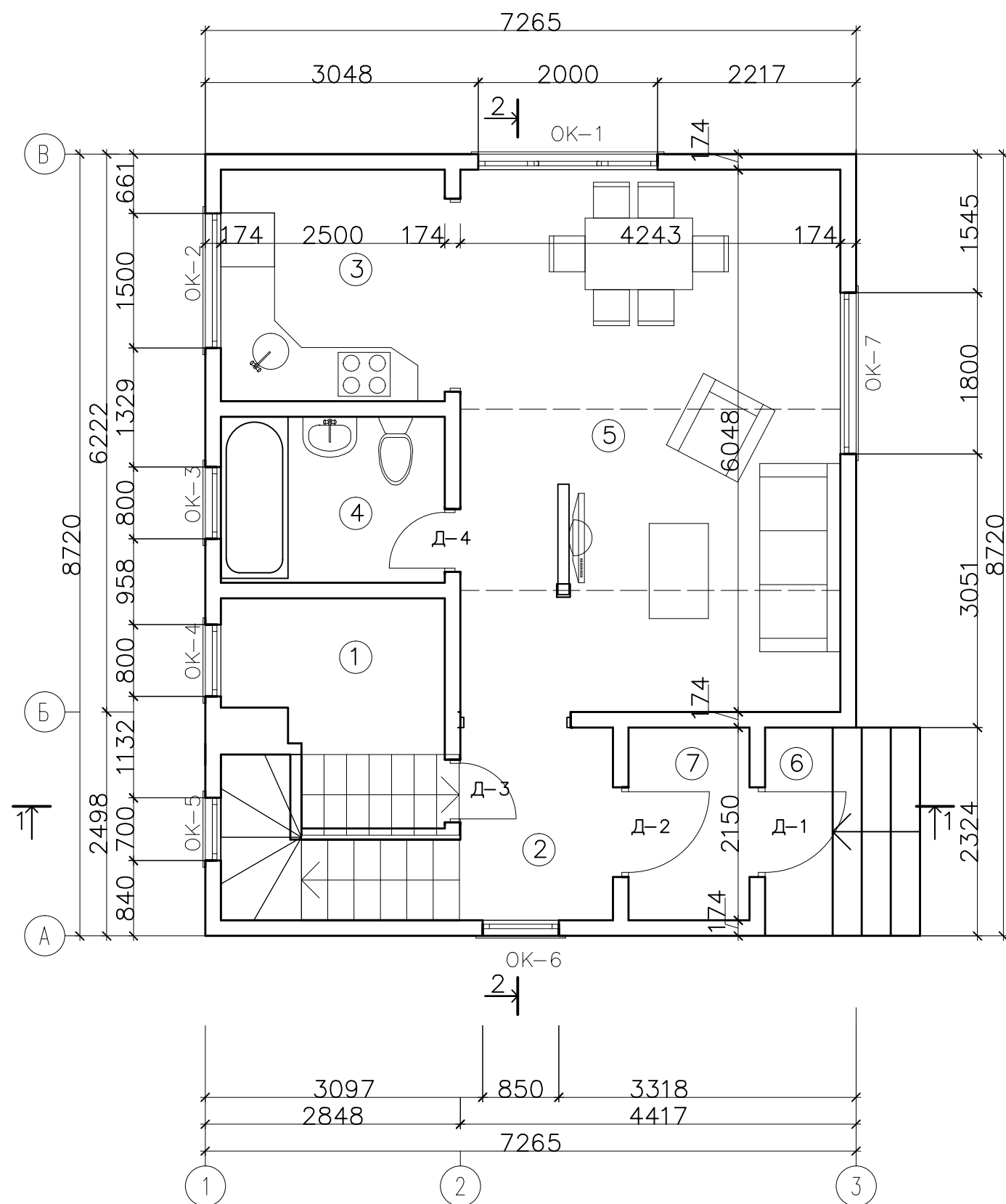
8720

В

А

								АР
								Жилой дом с мансардой
изм. кол. учли ст? док подпись дата								
Директор						типовой проект	стадия	лист
ГИП							РП	6
Разработал								
Норм. контр.								
Заказчик						Фасад В-А		

План 1-го этажа

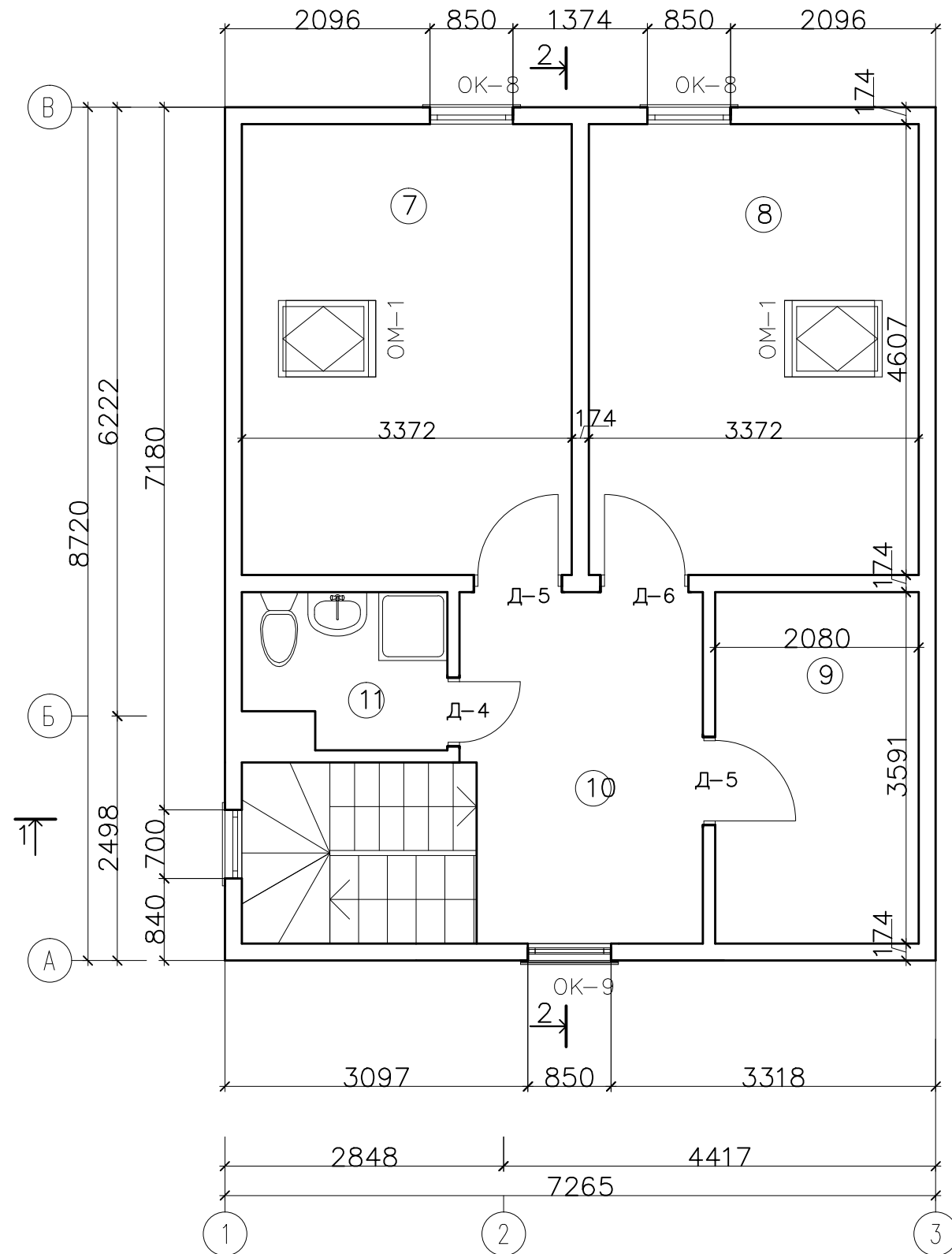


Экспликация помещений			
№	Наименование	Площадь, м ²	Примеч.
1	Тех. помещение	5,3239	
2	Холл	7,06	
3	Кухня	6,64	
4	Сан. узел	4,68	
5	Гостиная	26,018	
6	Крыльцо	1,839	
7	Тамбур	3,079	
расчетная площадь:		54.6399	

М 1:60

				АР			
				Жилой дом с мансардой			
изм. кол. учист? док. подпись дата				типовой проект	стадия	лист	листов
Директор					РП	8	
ГИП							
Разработал							
Норм. контр.							
Заказчик				План 1-го этажа			

План 2-го этажа



Экспликация помещений			
№	Наименование	Площадь, м ²	Примеч.
7	Спальня	15,61	
8	Спальня	15,61	
9	Кладовая	7,53	
10	Холл	8,866	
11	Сан.узел	3,139	
расчетная площадь:		50.7550	

М 1:60

						АР				
						Жилой дом с мансардой				
изм. кол. учист? док по подписи дата						типовой проект		стадия	лист	листов
Директор								РП	9	
ГИП										
Разработал										
Норм. контр.										
Заказчик						План 2-го этажа				