

Ведомость основных комплектов рабочих чертежей

Обозначение	Наименование	Примечание
-ЭП	Эскизный проект	

Ведомость рабочих чертежей основного комплекта

Лист	Наименование	Примечание
1	Ведомость рабочих чертежей раздела ЭП, общие данные	
2	План 1 этажа на отм 0.000, экспликация помещений	
3	План 2 этажа на отм +3.000, экспликация помещений	
4	Фасад 1-5	
5	Фасад А-Г	
6	Фасад 5-1	
7	Фасад Г-А	
8	Разрез 1-1	
9	Разрез 2-2	

Нормативные данные :

Расчетная зимняя температура наружного воздуха - 26°C.
 Нормативный скоростной напор ветра - 35 кгс/м².
 Нормативная снеговая нагрузка - 240 кгс/м².
 Степень огнестойкости здания - V.

Основные технико-экономические показатели :

Наименование	Ед.изм.	Количество
Общая площадь	м ²	189,5
Площадь застройки	м ²	102,5
Строительный объем	м ³	813,8

Общие указания

Рабочий проект дома разработан на основании задания выданного Заказчиком.
 Рабочий проект разработан для строительства в ИВ климатическом районе.

Планировочное решение разработано в соответствии с требованиями Заказчика и СНиП 2.0801-89 "Жилые здания". Планировка коттеджа решена на двух этажах: на отм. 0.000 расположены тамбур, холл, гостиная, кухня, кабинет, котельная, ванная, гардероб ; на отм. +3.000 находятся холл, четыре спальни, две ванные комнаты.

Фундамент - ленточный с буронабивными сваями.
 Стены - наружные и внутренние несущие - каркасные с учетом обшивки 174 мм (бшивка листами OSB(12 мм) с обеих сторон, деревянный каркас 150x50мм, с внутренним заполнением плитным минераловатным утеплителем).
 Перегородки - OSB или ГКЛ толщиной 70 - 100 мм.
 Наружные стены облицовываются асбоцементными плитами с последующим нанесением декоративного покрытия из цветного крупного песка.
 Теплоизоляция перекрытий, кровли - плитный минераловатный утеплитель.
 Междуэтажное перекрытие - деревянные по балкам 200x50 мм с заполнением утеплителем.
 Стропильная система - из древесины.
 Кровля - металлочерепица.
 Окна - индивидуальные, двухкамерные стеклопакеты.
 Двери - индивидуальные.

За относительную отметку 0,000 принят уровень чистого пола первого этажа.
 По периметру здания произвести устройство отмостки шириной 1000мм. на песчано-щебеночном основании с углом наклона 10%

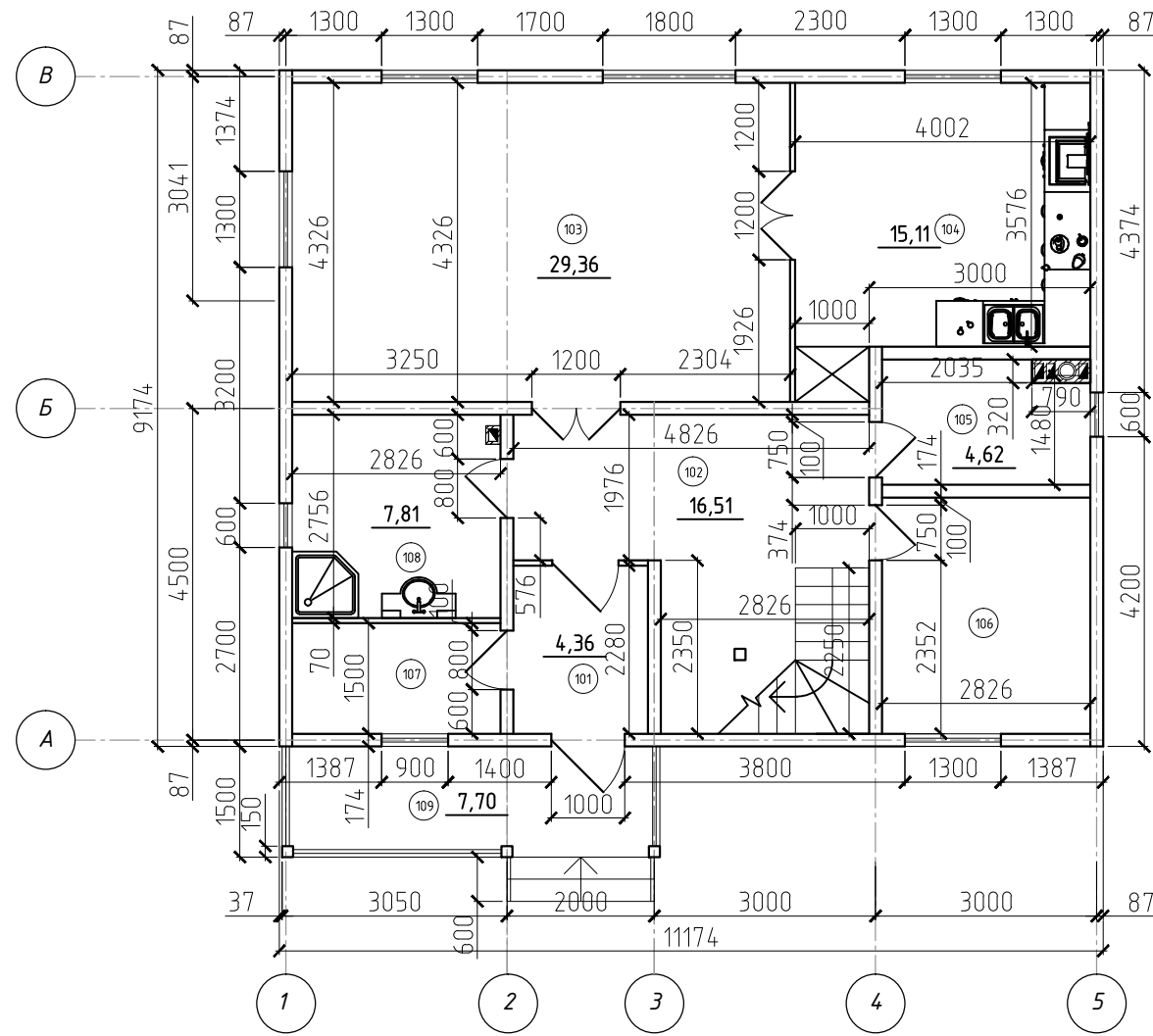
Данный комплект разработан в соответствии с действующей системой качества, удовлетворяющей требованиям международной системы управления качеством серии ИСО 9000.

ТЕХНИЧЕСКИЕ РЕШЕНИЯ, ПРИНЯТЫЕ В ПРОЕКТЕ, СООТВЕТСТВУЮТ ТРЕБОВАНИЯМ ЭКОЛОГИЧЕСКИХ, ГИГИЕНИЧЕСКИХ И ПРОТИВОПОЖАРНЫХ НОРМ, ДЕЙСТВУЮЩИХ НА ТЕРРИТОРИИ РОССИЙСКОЙ ФЕДЕРАЦИИ, И ОБЕСПЕЧИВАЮЩИХ ПРИ СОБЛЮДЕНИИ ПРЕДУСМОТРЕННЫХ РАБОЧИМИ ЧЕРТЕЖАМИ МЕРОПРИЯТИЙ БЕЗОПАСНУЮ ДЛЯ ЖИЗНИ И ЗДОРОВЬЯ ЛЮДЕЙ ЭКСПЛУАТАЦИЮ ОБЪЕКТА

Главный архитектор проекта _____

-ЭП						
Изм.	Кол. уч.	Лист	№ док.	Подп.	Дата	
						Индивидуальный жилой дом
						ЭП 1 9
						Ведомость рабочих чертежей Общие данные

План первого этажа на отм. 0.000

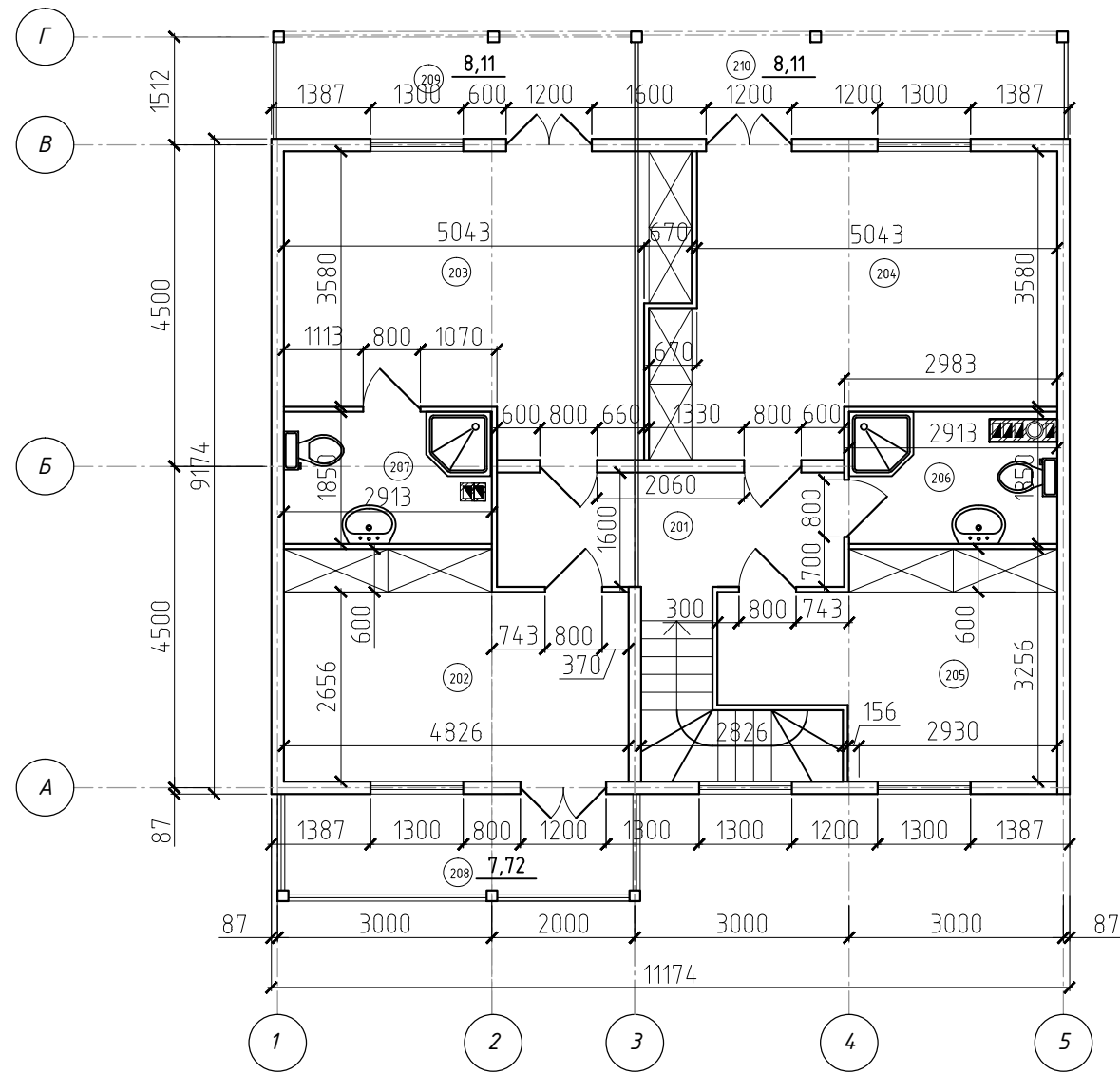


Экспликация помещений

Помещения	Наименование	Площадь м ²	Коэф. х0.3
101	Гамбур	4,36	
102	Холл	16,51	
103	Гостиная	29,36	
104	Кухня	15,11	
105	Котельная	4,62	
106	Кабинет	9,11	
107	Гардеробная	4,31	
108	Ванная	7,81	
109	Терраса	7,70	2,31
Итого:		98,9	93,5

						-ЭП		
Изм.	Кол. уч.	Лист	№ док	Подп.	Дата			
						Стадия	Лист	Листов
						ЭП	2	
						Индивидуальный жилой дом		
						План на отм.0.000 М 1:100		

План второго этажа на отм. +3.000



Экспликация помещений

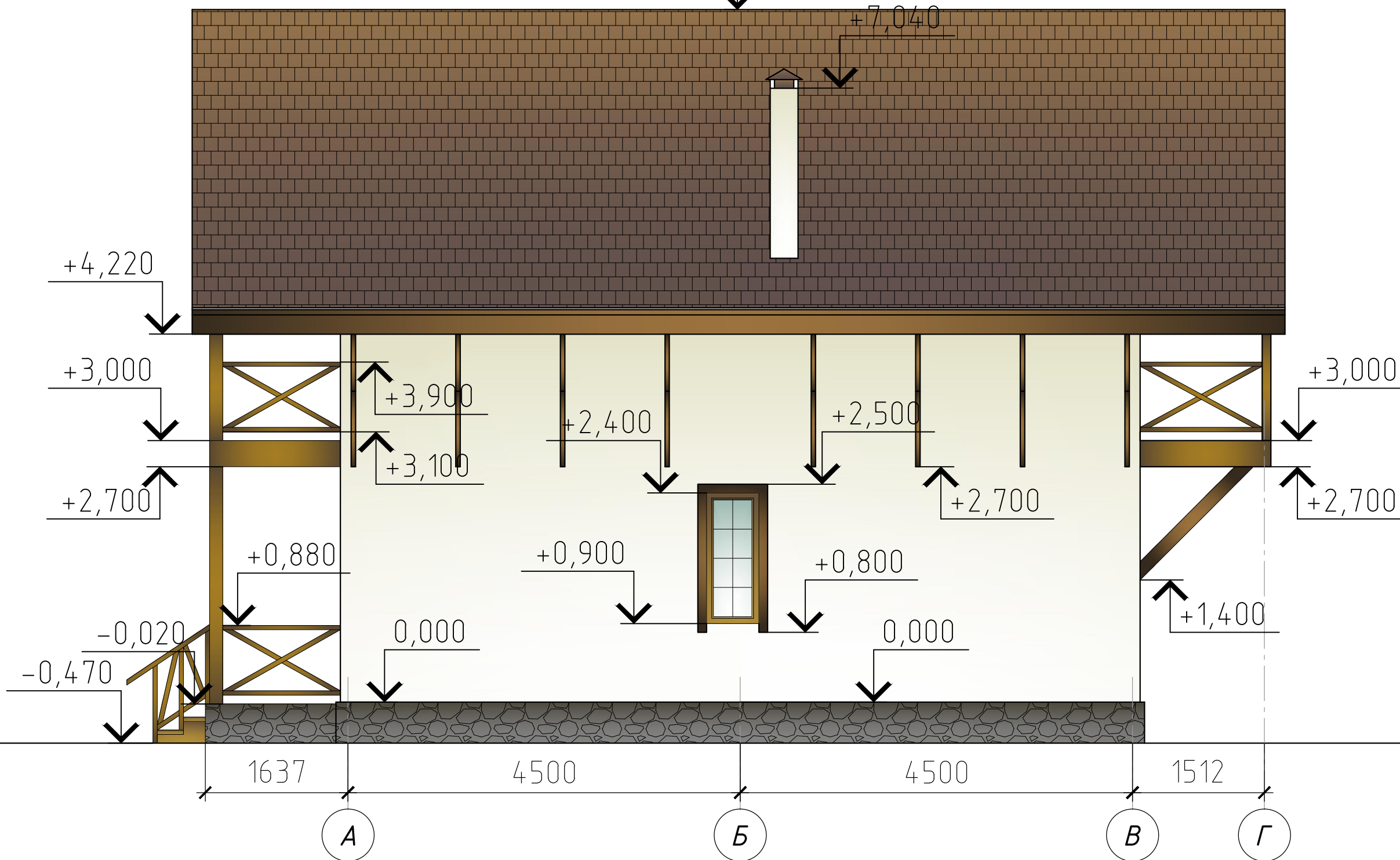
Помещения	Наименование	Площадь м ²	Козф. х0,3
201	Холл	8,48	
202	Спальня	14,68	
203	Спальня	21,22	
204	Спальня	21,19	
205	Спальня	12,44	
206	Ванная	5,42	
207	Ванная	5,42	
208	Балкон	7,72	2,31
209	Балкон	8,11	2,43
210	Балкон	8,11	2,43
	Итого:	112,8	96
	Всего	211,7	189,5

-ЭП

Изм.	Кол. уч.	Лист	№ док.	Подп.	Дата	Стадия	Лист	Листов
						Индивидуальный жилой дом	ЭП	3
						План на отм.+3.000 М 1:100		

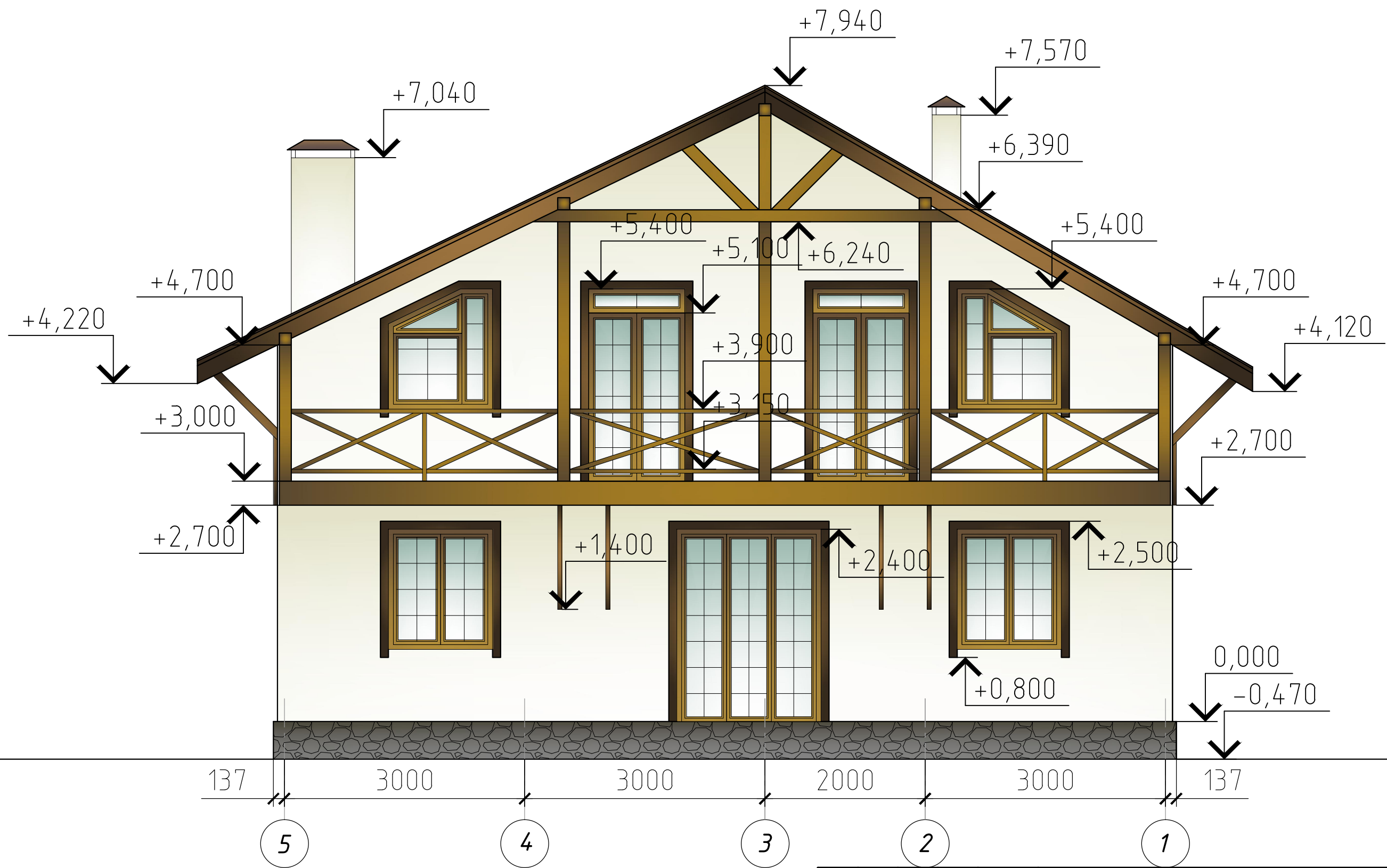
Фасад А-Г

+7,940



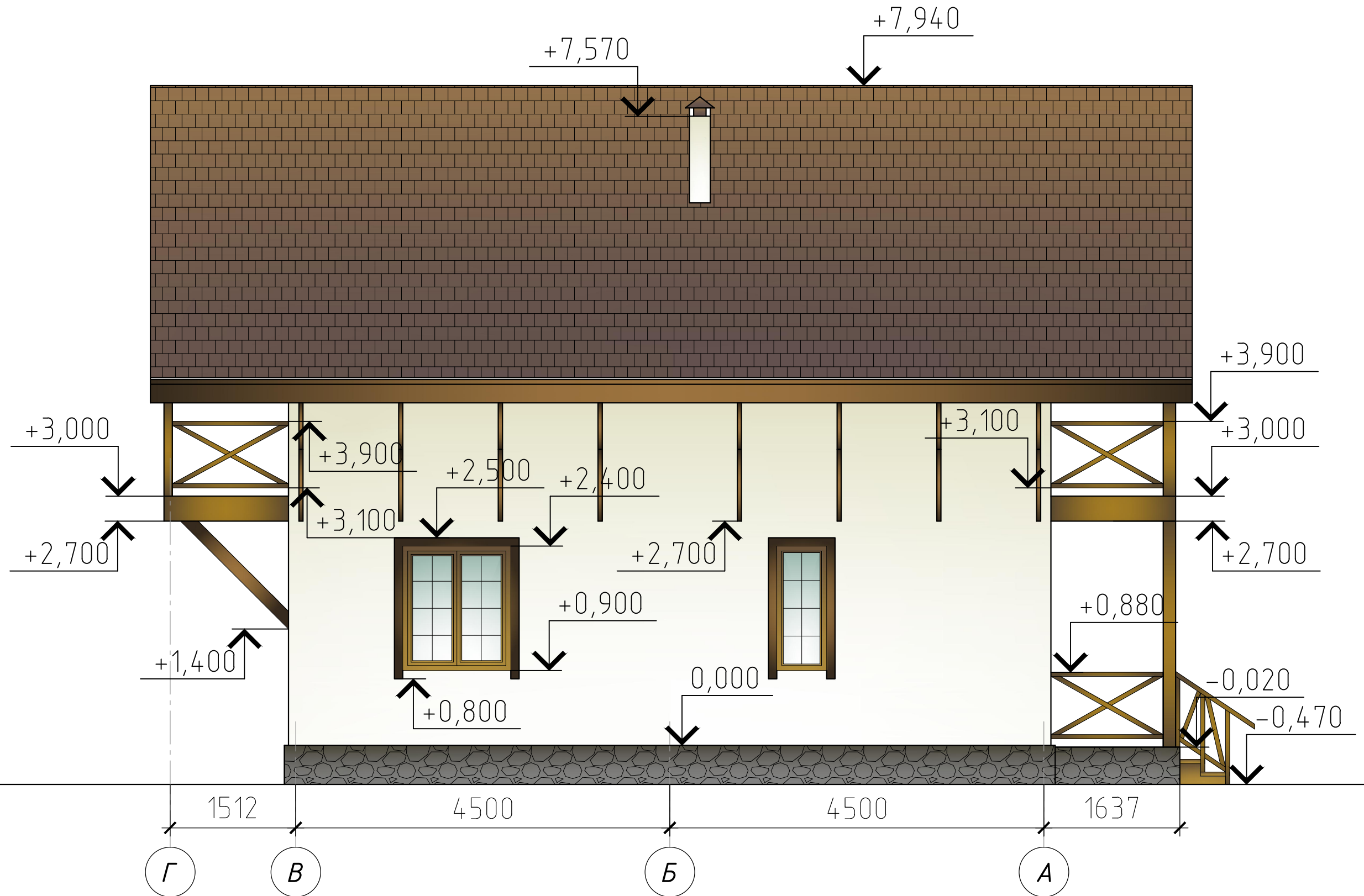
					-ЭП
Изм.	Кол. уч.	Лист	№ док.	Подп.	Дата
Индивидуальный жилой дом					Стадия
					ЭП
Фасад А-Г М 1:50					Лист
					5
					Листов

Фасад 5-1



					-ЭП
Изм.	Кол. уч.	Лист	№ док.	Подп.	Дата
Индивидуальный жилой дом					Стадия
					ЭП
					Лист
					6
					Листов
Фасад 5-1 М 1:50					

Фасад Г-А



					-ЭП
Изм.	Кол. уч.	Лист	№ док.	Подп.	Дата
Индивидуальный жилой дом					Стадия
					ЭП
Фасад Г-А М 1:50					Лист
					7
					Листов