

Общая часть:

Рабочий проект двухэтажного коттеджа в Московской области, разработан в соответствии с заданием на проектирование, выданным Заказчиком в соответствии с требованиями:

- СП 20.13330.2011 «Нагрузки и воздействия»,
- СП 22.13330.2011 «Основания зданий и сооружений»,
- СП 63.13330.2012 «Бетонные и железобетонные конструкции. Основные положения»,
- СП 52-101-2003 «Бетонные и железобетонные конструкции без предварительного напряжения арматуры»,
- СП 50-101-2004 «Проектирование и устройство оснований и фундаментов зданий и сооружений»,
- СП 64.13330.2011 «Деревянные конструкции»,
- СП 16.13330.2011 «Стальные конструкции»,

Общие характеристики

Класс ответственности здания – 2;

1. Категорию здания по конструктивной пожарной опасности – С0;
2. Степень огнестойкости здания II;
- Функциональная пожарная безопасность здания Ф1.3
3. За условную отметку 0,000 принят уровень чистого пола первого этажа.
4. Расчетное значение снеговой нагрузки для III снегового района по СНиП 2.01.07.85* принято 1,8 кПа (180кг/м²).
5. Нормативная ветровая нагрузка для III района по СНиП 2.01.07-85* принята 0,3 кПа (30кг/м²)
Кoeffициент надёжности gf=1,4
6. Нормативная кратковременная нагрузка на перекрытия – 1,5 кПа (150кг/м²),
7. Уровень ответственности здания – II.
8. Здание отапливаемое.
9. Расчетная зимняя температура наружного воздуха по СНиП 28-01-99* – минус 25 °С.
10. Проект применим для использования в сейсмичных районах.

Конструктивные решения:

фундамент – свайноростверковые
 Наружные и внутренние стены – 3D панелесборный монолит
 Перегородки – пеноблок 150мм
 Перекрытия – 3D панелесборный монолит
 Стропильная система – металлическая
 Кровля – металлочерепица
 Оконные блоки – металлопластиковые индивидуального изготовления.
 Дверные блоки – металлические и деревянные индивидуального изготовления.
 Кованные ограждения изготавливаются по индивидуальному проекту

Основные технико-экономические показатели:

1. Площадь застройки153,8 м²
2. Общая площадь322,7 м²
3. Строительный объем1363,5 м³

Настоящий проект коттеджа разработан архитектором
 Авторское право защищается Гражданским Кодексом РФ, часть 4.
 Эта копия проекта предназначена для однократного строительства
 индивидуального жилого дома ЗАКАЗЧИКОМ: _____

Адрес строительства: _____

НОМЕР комплекта по Единой Учетной Системе: N _____

Повторное строительство по проекту, передача проекта для строительства третьим лицам являются незаконными (статья 1294 ГК РФ).

ТЕХНИЧЕСКИЕ РЕШЕНИЯ, ПРИНЯТЫЕ В ПРОЕКТЕ, СООТВЕТСТВУЮТ
 ТРЕБОВАНИЯМ ЭКОЛОГИЧЕСКИХ, ГИГИЕНИЧЕСКИХ И ПРОТИВОПОЖАРНЫХ НОРМ,
 ДЕЙСТВУЮЩИХ НА ТЕРРИТОРИИ РОССИЙСКОЙ ФЕДЕРАЦИИ, И ОБЕСПЕЧИВАЮЩИХ
 ПРИ СОБЛЮДЕНИИ ПРЕДУСМОТРЕННЫХ РАБОЧИМИ ЧЕРТЕЖАМИ МЕРОПРИЯТИЙ.
 БЕЗОПАСНУЮ ДЛЯ ЖИЗНИ И ЗДОРОВЬЯ ЛЮДЕЙ ЭКСПЛУАТАЦИЮ ОБЪЕКТА

Главный архитектор проекта _____

Общие указания

1. Перед началом строительно-монтажных работ проект дома должен быть привязан к конкретной местности в части: а)привязки по горизонтали к границам участка и по вертикали к рельефу, б)корректировки фундаментов в соответствии с инженерно-геологическими условиями на участке, в)подключения к местным инженерным сетям.
2. В соответствии с Законом РФ "О сертификации" все материалы и изделия, используемые в строительстве, должны быть сертифицированы на предмет гигиенической и пожарной безопасности.
3. Производство всех строительно-монтажных работ вести под постоянным наблюдением опытного производителя работ с ВЫСШИМ СТРОИТЕЛЬНЫМ ОБРАЗОВАНИЕМ, с соблюдением правил техники безопасности, в соответствии с нормативными документами.
4. Без штампа "К производству работ" технадзора Заказчика настоящий комплект чертежей не имеет силы и служит только для подготовительных работ.
5. Перечень видов работ, требующих составления актов освидетельствования скрытых работ: по армированию элементов из монолитного бетона, по состоянию кирпичной кладки, по анкерровке фасадов, по устройству кровельного покрытия с утеплением, по устройству каналов в стенах, по монтажу перегородок, по установке оконных и балконных дверных блоков, по устройству полов.

						693-08-13-AP			
Изм.	Нуч.	Лист	N док.	Подп.	Дата				
						Индивидуальный жилой дом	Стадия	Лист	Листов
							Р	1	19
						Общие данные			

Ведомость основных комплектов рабочих чертежей

Лист	Наименование	Примечание
АР	Архитектурные решения	
КР	Конструктивные решения	

Ведомость рабочих чертежей основного комплекта АР

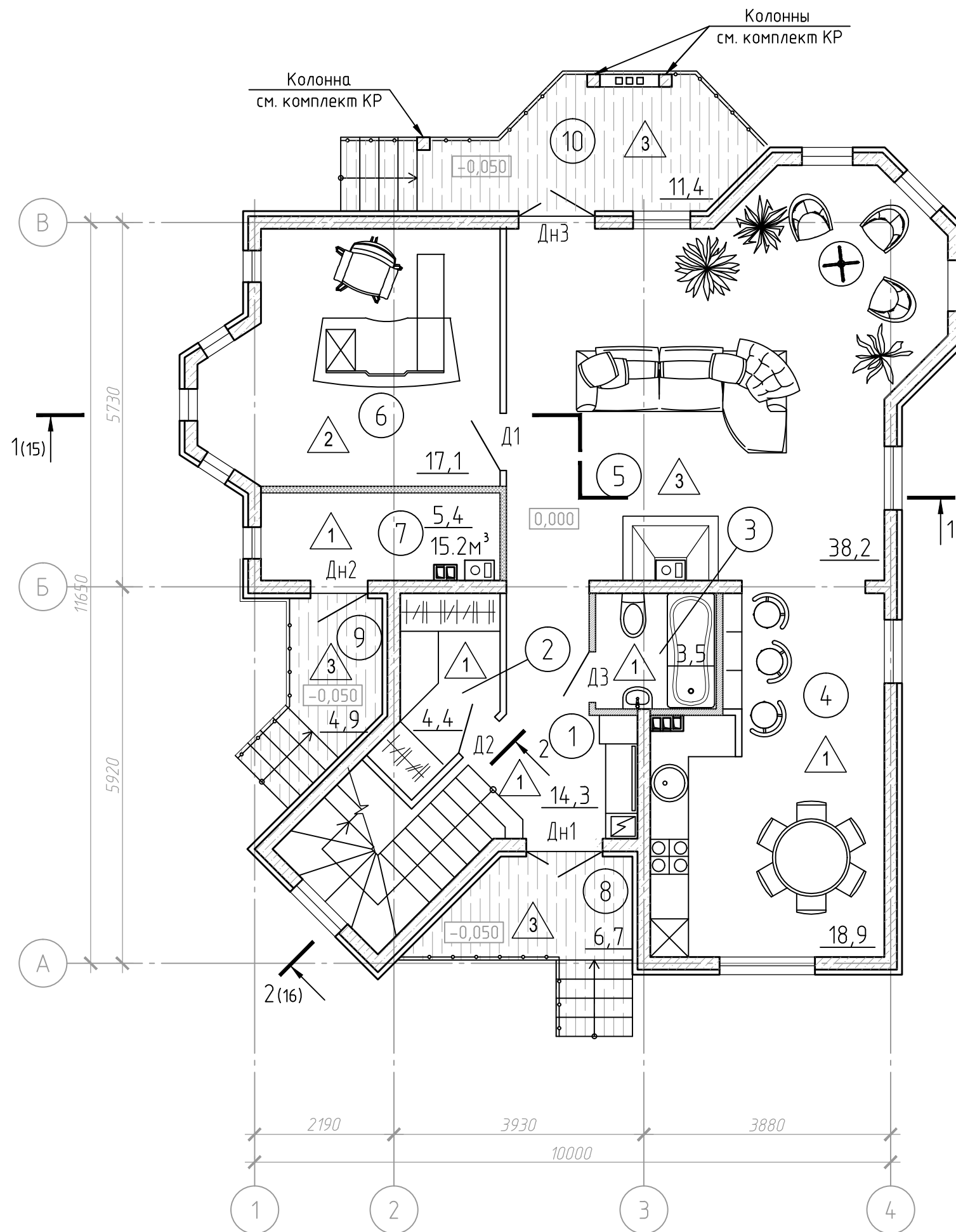
Лист	Наименование	Примечание
1	Общие данные.	
2	Ведомость рабочих чертежей основного комплекта АР	
3	Маркировочный план 1 этажа.	
4	Маркировочный план 2 этажа.	
5	Маркировочный план мансарды	
6	Спецификация заполнения дверных проемов	
7	План перегородок 1 этажа	
8	План перегородок 2 этажа	
9	План перегородок мансарды	
10	Фасад 1-4	
11	Фасад В-А	
12	Фасад 4-1	
13	Фасад А-В	
14	Схемы заполнения оконных проемов	
15	Разрез 1-1	
16	Разрез 2-2	
17	План кровли.	
18	Узлы Б, В, Г	
19	Экспликация полов	

Ведомость спецификаций

Лист	Наименование	Примечание
6	Спецификация заполнения дверных проемов	
13	Спецификация заполнения оконных проемов	

						693-08-13-АР			
Изм.	Нуч.	Лист	№ док.	Подп.	Дата				
						Индивидуальный жилой дом	Стадия	Лист	Листов
							Р	2	
ГИП						Ведомость рабочих чертежей основного комплекта АР			
Проверил									
Разработал									

Маркировочный план 1 этажа



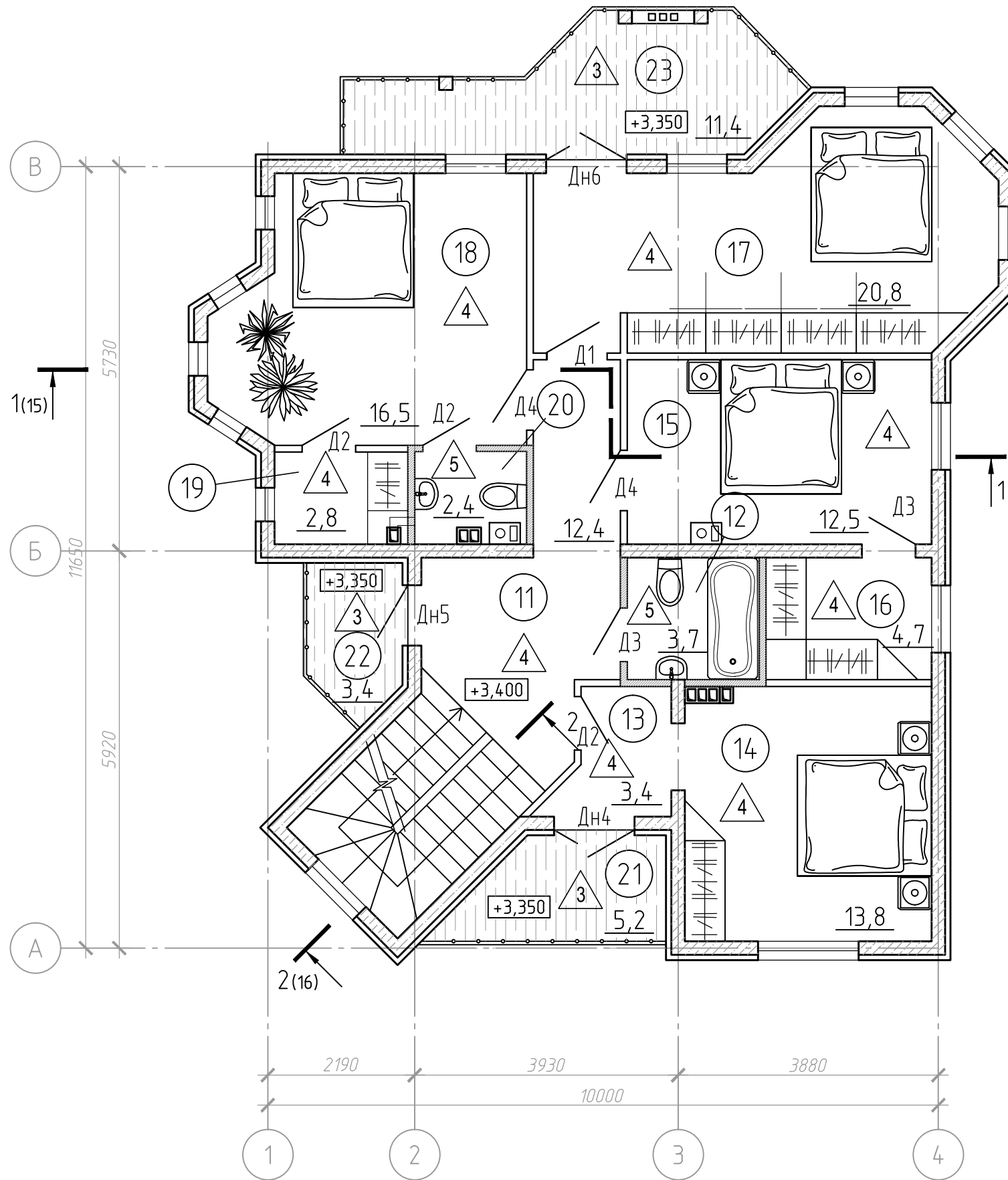
Экспликация помещений 1 этажа

Номер помещения	Наименование	Площадь, м²	Кат. помещ.
1	Холл 1 этажа	14.3	
2	Гардеробная	4.4	
3	Санузел	3.5	
4	Кухня-столовая	18.9	
5	Гостинная	38.2	
6	Кабинет	17.1	
7	Агрегатная	5.4	
8	Крыльцо №1	6.7x0.3	2.04
9	Крыльцо №2	4.9x0.3	1.40
11	Терраса	11.4x0.3	3.42
		108.66	

1. Данный лист рассматривать совместно с листами 4,5
2. Разрезы 1-1; 2-2 см. на л.15, 16
3. Отверстия для проводки инженерных сетей выполнить по месту.

						693-08-13-AP				
Изм.	Нуч.	Лист	N док.	Подп.	Дата					
						Индивидуальный жилой дом		Стадия	Лист	Листов
								Р	3	
						План 1 этажа				

Маркировочный план 2 этажа



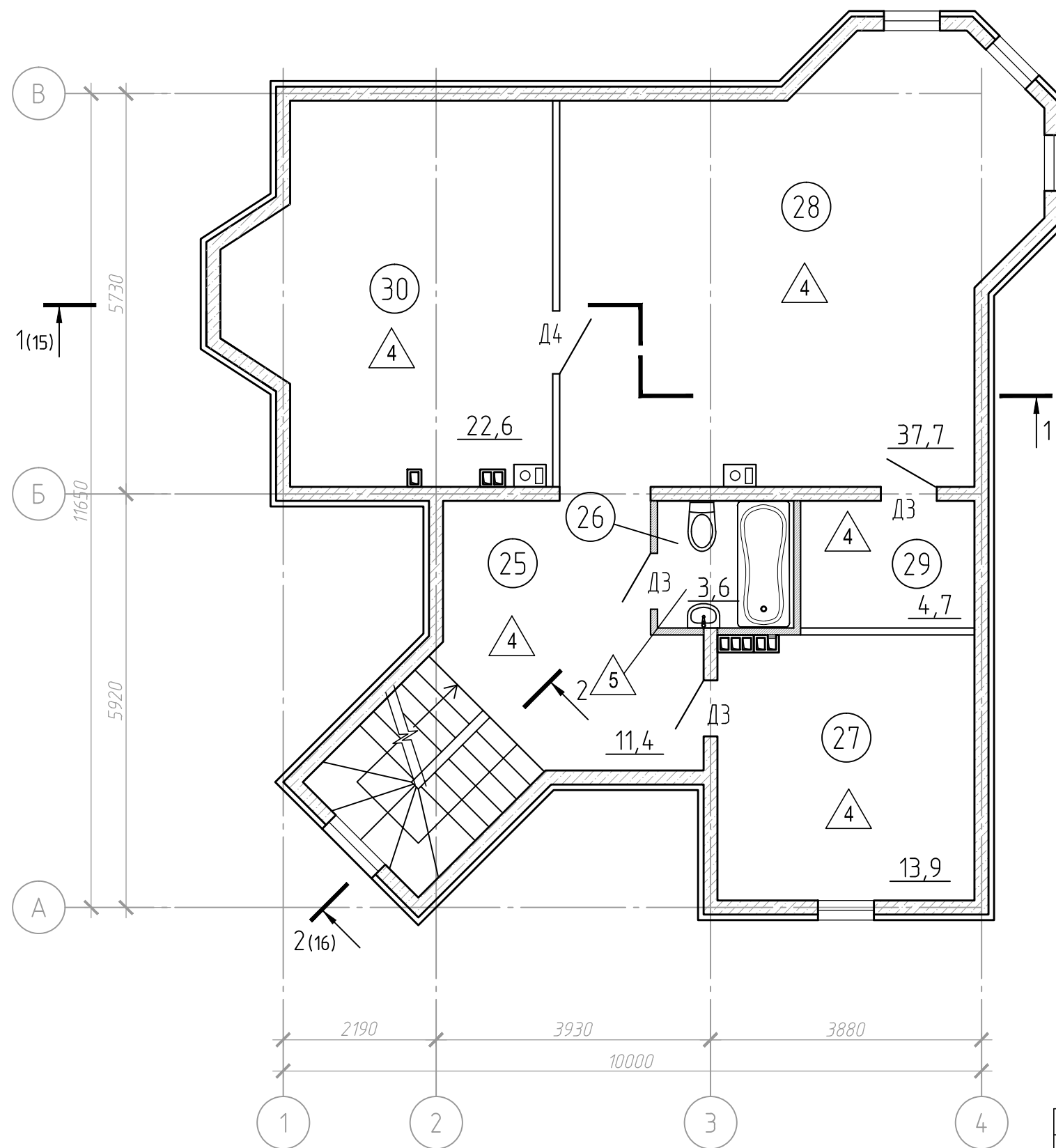
Экспликация помещений 2 этажа

Номер помещения	Наименование	Площадь, м ²	Кат. помещен.
11	Холл 2 этажа	12.4	
12	Санузел	3.7	
13	Будуар	3.4	
14	Спальня №1	13.8	
15	Спальня №2	12.5	
16	Гардеробная №1	4.7	
17	Спальня №2	20.8	
18	Спальня №3	16.5	
19	Гардеробная №2	2.8	
20	Туалет	2.4	
21	Балкон №1	5.2x0.3	1.56
22	Балкон №2	3.5x0.3	1.05
23	Балкон №3	11.4x0.3	3.42
		99.03	

1. Данный лист рассматривать совместно с листами 3, 5
2. Разрезы 1-1; 2-2 см. на л. 15, 16
3. Отверстия для проводки инженерных сетей выполнить по месту.

						693-08-13-AP			
Изм.	Нуч.	Лист	N док.	Подп.	Дата				
ГИП						Индивидуальный жилой дом	Стадия	Лист	Листов
ГАП							Р	4	
Проверил						План 2 этажа			
Разработал									

План мансарды



Экспликация помещений мансарды

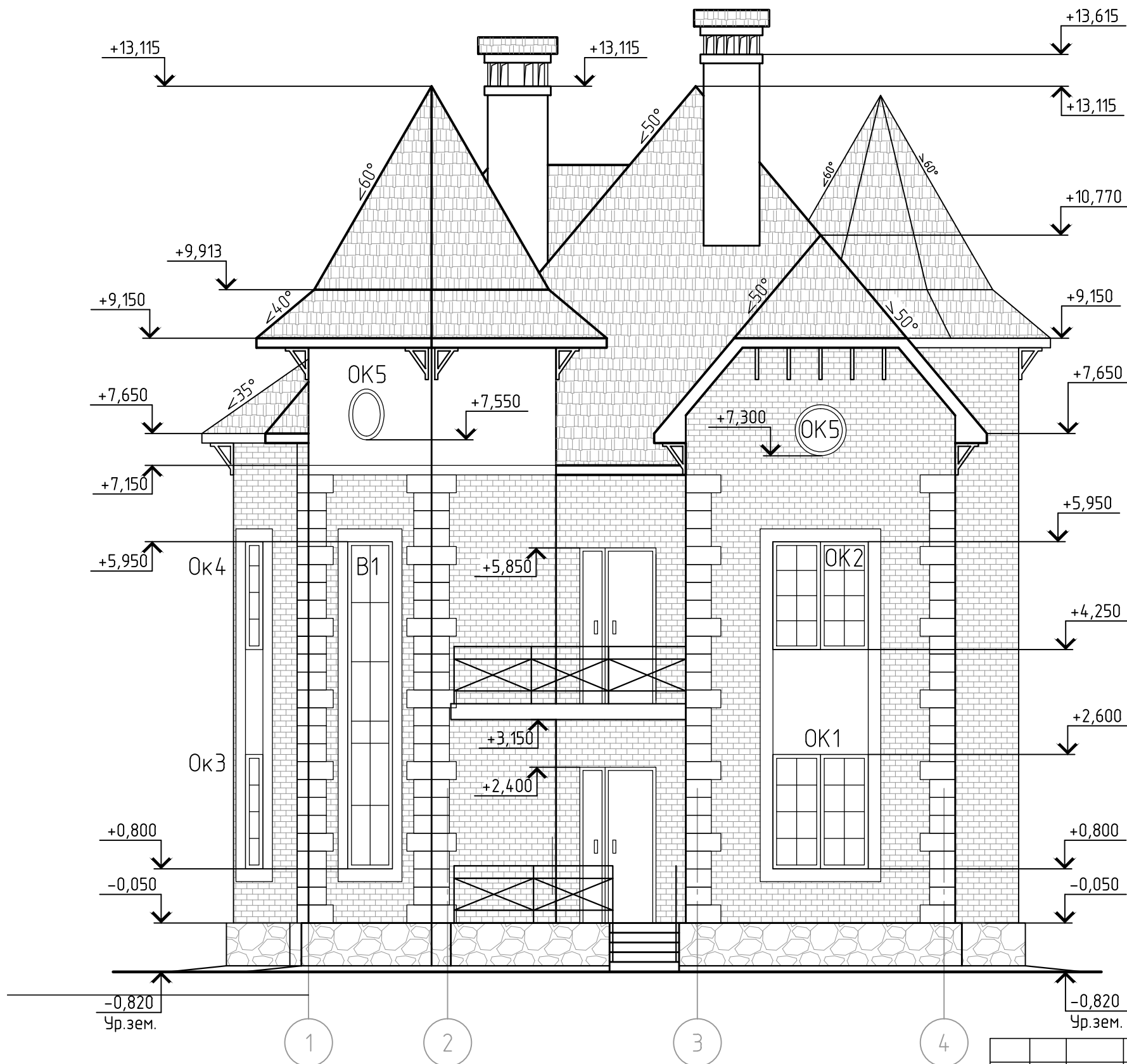
Номер помещения	Наименование	Площадь, м²	Кат. помещ.
25	Холл мансарды	11,4	
26	Санузел	3,6	
27	Помещение №1	13,9	
28	Помещение №2	37,7	
29	Чулан	4,7	
30	Помещение №3	22,6	
		93,9	

1. Данный лист рассматривать совместно с листами 3, 4
2. Разрезы 1-1; 2-2 см. на л. 15, 16
3. Отверстия для проводки инженерных сетей выполнить по месту.

693-08-13-AP

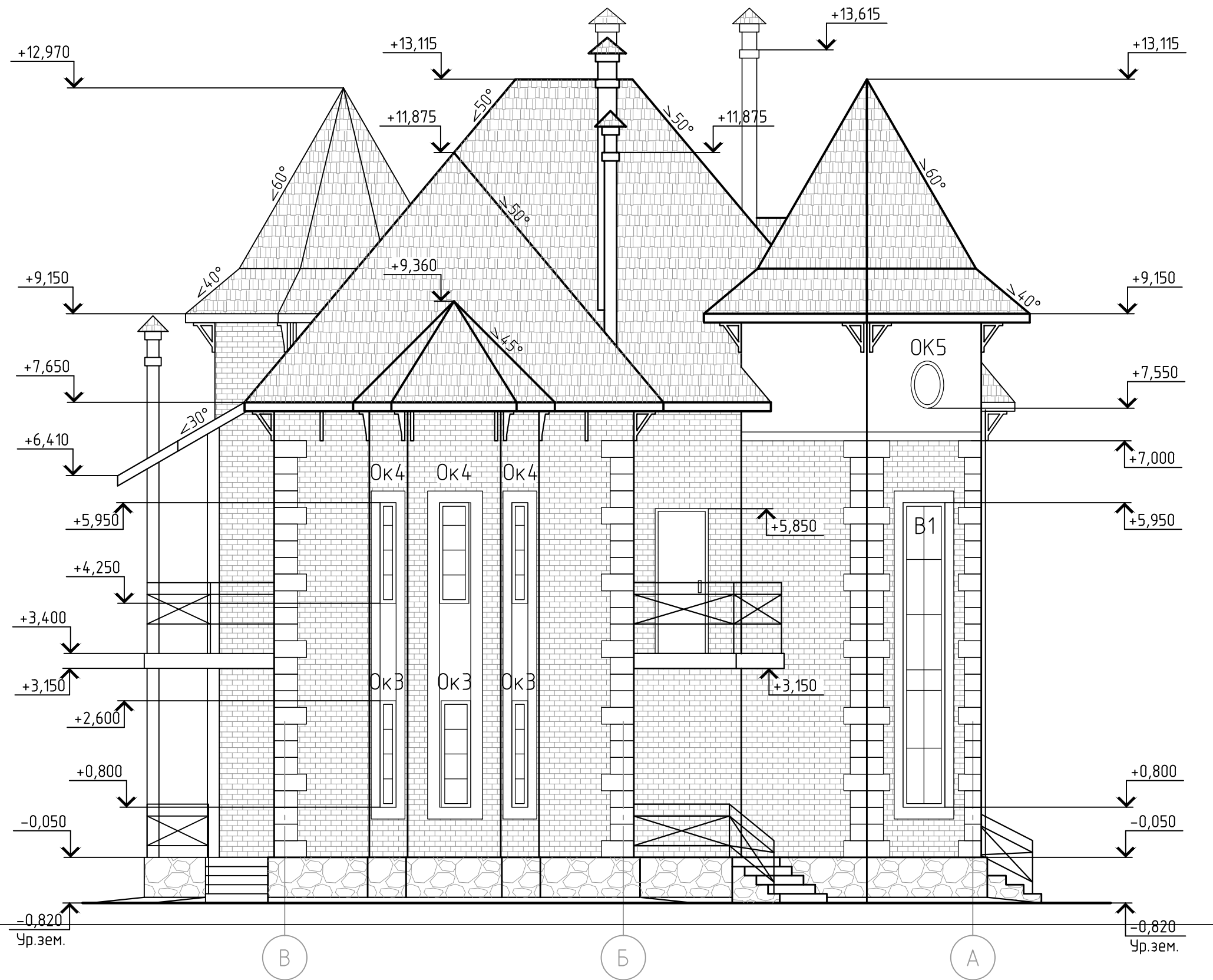
Изм.	Нуч.	Лист	N док.	Подп.	Дата			
						Индивидуальный жилой дом		
						Стадия	Лист	Листов
						Р	5	
						План мансарды		

Фасад 1-4



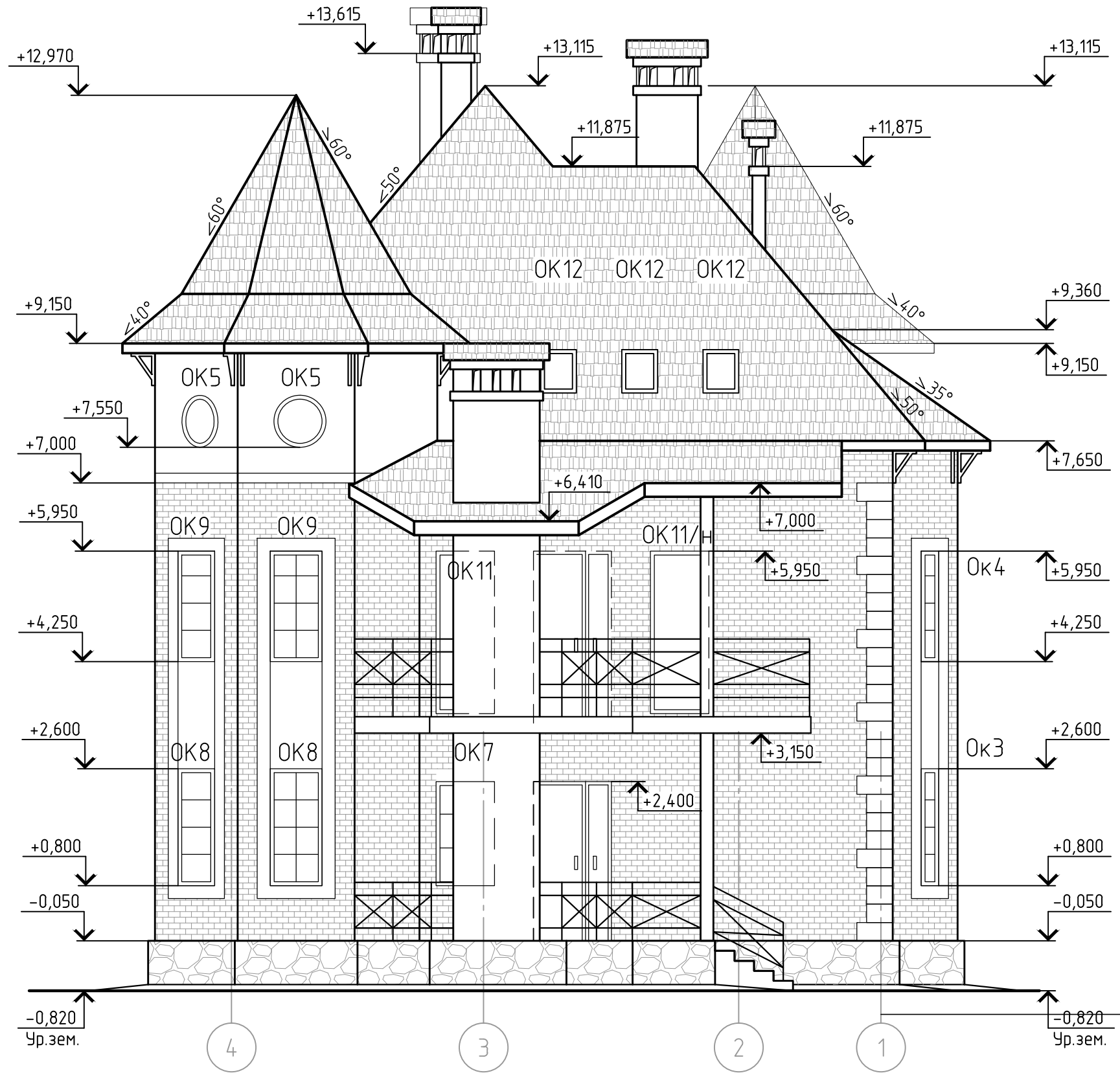
						693-08-13-AP			
Изм.	Нуч.	Лист	N док.	Подп.	Дата				
ГИП						Индивидуальный жилой дом	Стадия	Лист	Листов
ГАП							Р	10	
Проверил						Фасад 1-4			
Разработал									

Фасад В-А



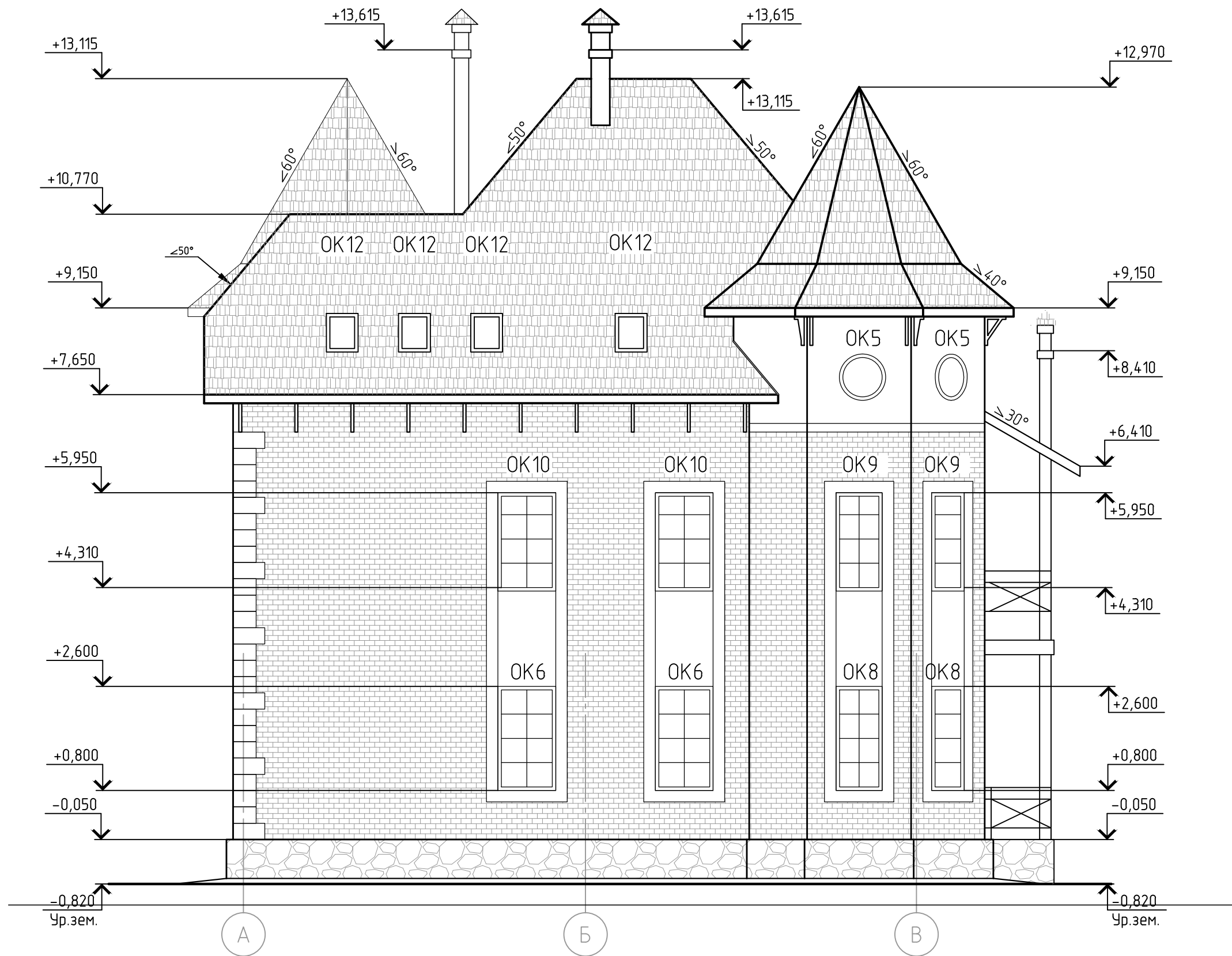
						693-08-13-AP			
Изм.	Нуч.	Лист	№ док.	Подп.	Дата				
ГИП						Индивидуальный жилой дом	Стадия	Лист	Листов
ГАП							Р	11	
Проверил						Фасад В-А			
Разработал									

Фасад 4-1



						693-08-13-AP			
Изм.	Нуч.	Лист	№ док.	Подп.	Дата				
						Индивидуальный жилой дом	Стадия	Лист	Листов
ГИП							Р	12	
Проверил						Фасад 4-1			
Разработал									

Фасад А-В



693-08-13-AP

Изм.	Нуч.	Лист	№ док.	Подп.	Дата				
ГИП						Индивидуальный жилой дом	Стадия	Лист	Листов
ГАП							Р	13	
Проверил						Фасад А-В			
Разработал									