

## Общие указания

1. Рабочие чертежи разработаны на основании эскизного проекта .
2. Чертежи разработаны в соответствии с действующими нормами, правилами и стандартами.
3. Степень огнестойкости здания – IV согласно СНиП 21-01-97\*. Категория здания по взрывопожарной и пожарной опасности – Г. Противопожарную защиту зданий следует обеспечивать в соответствии с требованиями СНиП 21-01-97, за исключением случаев, специально оговоренных в данных нормах. Предусмотреть огнезащиту путем обработки элементов конструкций и материалов с использованием огнезащитных паст, красок, лаков и пропиток (по выбору заказчика).
4. За условную отметку 0,000 принят уровень чистого пола первого этажа.
5. Наружные стены проектируемого здания выполнить из блоков несъемной опалубки FBX. Сауна выполнена из деревянных стоек и специальных распорок каркаса. В местах примыкания полов к стенам установить плинтус из материала пола.
6. Внутренние стены ГКЛ на пенополистирол, шпаклевка. Внутренние перегородки – 250мм силикатный кирпич
7. Экспликация полов – лист АР-13.
8. Предусмотреть отмостку на щебеночном основании шириной 1м в необходимых местах.
9. Полы и внутренние отделочные работы выполнить после прокладки и проверки всех коммуникаций.
10. Перечень видов работ, для которых необходимо составление актов освидетельствования скрытых работ согласно СНиП 3.01.01-85:

Акты освидетельствования скрытых работ необходимо составлять для следующих видов работ:

- устройство основания, подстилающего слоя и стяжки под полы (раздельно по каждому виду);
- устройство гидроизоляции полов раздельно по каждому виду;
- устройство гидроизоляции стен;
- устройство утепления наружных стен;
- установка дверных и оконных блоков;
- контроль материалов для производства работ по возведению каркаса стен;
- антикоррозионная и антижучковая защита основного деревянного каркаса, мест соединения;
- состав покрытия в соответствии с проектом (раздельно по каждому виду);
- устройство тепло- и звукоизоляции ограждающих конструкций в соответствии с проектом;
- устройство кровли в местах пропуска инженерных коммуникаций в соответствии с требованиями.

## Противопожарные мероприятия.

Проектируемое здание согласно СНиП 21-01-97\* относится:

- по функциональной пожарной безопасности к классу Ф 1.4;
- по степени огнестойкости – 4 степень;
- по конструктивной пожарной безопасности – к классу С3.

Эвакуация с первого этажа предусмотрена непосредственно наружу. Из помещений второго этажа посредством внутриквартирной лестницы через помещение первого этажа, что допускается п.2 НПБ 106-95 и СНиП 31-02-2001. Огнезащита деревянных конструкций здания не предусматривается.

Проектируемый дом имеет подъезды для пожарного транспорта. Наружное пожаротушение предусмотрено от пожарных водоемов.

Природно климатические характеристики участка строительства следующие:

- климатический район – 11б;
- расчетная зимняя температура воздуха “минус” 29°С;
- расчетный вес снежного покрова – 240кг/м2;
- нормативный ветровой напор – 23кг/м2.

Основанием фундамента служат суглинки коричневые полутвердые.

## Конструктивные решения:

Дом с пристроенной сауной. Система вентилируемого фасада. Металл. профиль. отделка японский сайдинг

Перекрытие монолитное – 200мм

Кровля – битумная мягкая черепица

Наружные стены: 2-х этажного дома выполнены из монолитно-бетонной системы, несъемной опалубки, заводского изготовления FBX.

Наружная отделка стен : Японские фасадные панели “КМЕУ”

Блоки несъемной опалубки выполнены из вспененного пенополистерола по 63.5мм, при общей ширине блока 280мм

Внутренние стены : для отделки поверхности внутренних стен применяется штукатурка 25 мм.

Основные технико-экономические показатели:

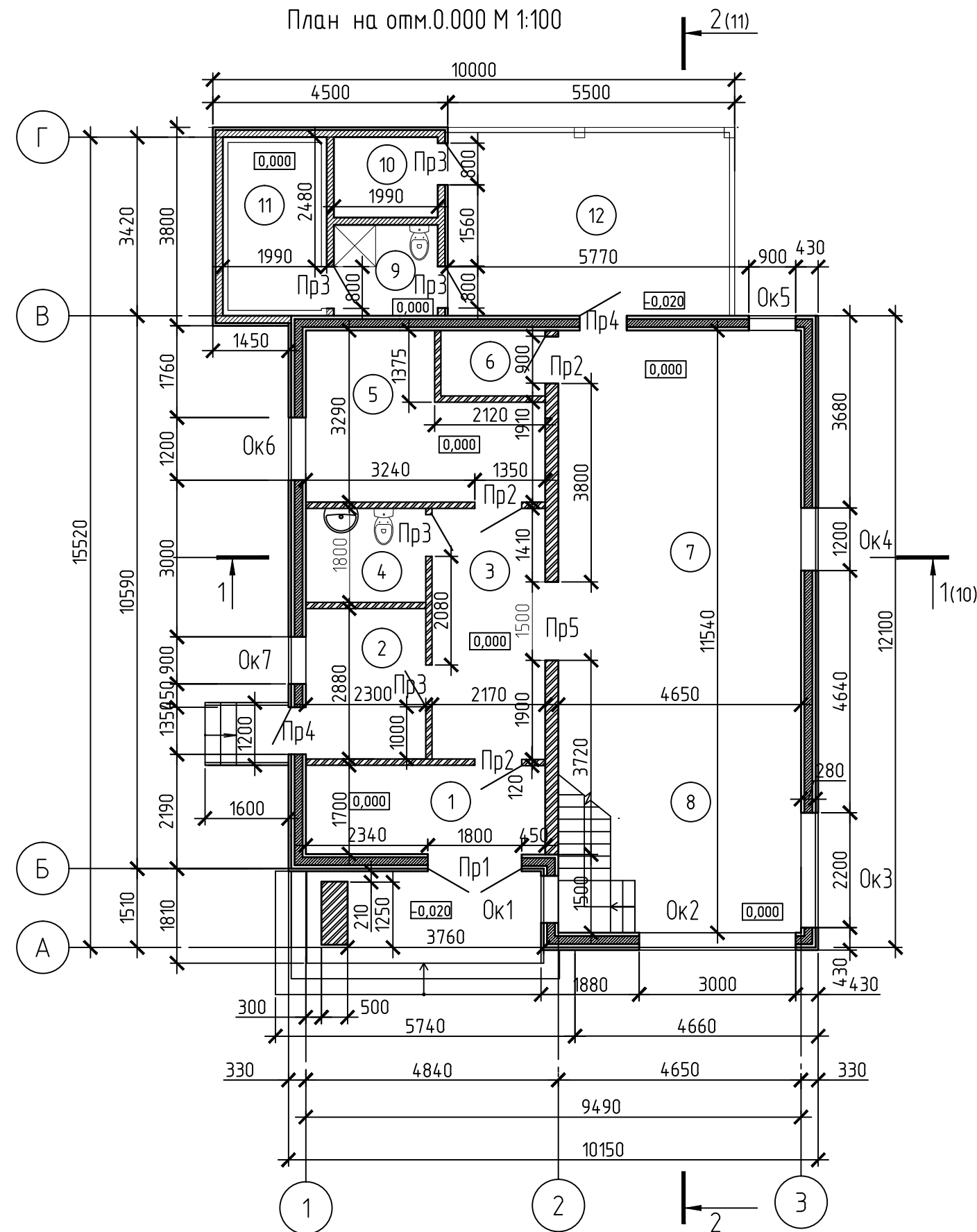
1. Площадь застройки .....166.8 м<sup>2</sup>
2. Общая площадь .....215.5 м<sup>2</sup>
3. Строительный объем .....815.8 м<sup>3</sup>

**ТЕХНИЧЕСКИЕ РЕШЕНИЯ, ПРИНЯТЫЕ В ПРОЕКТЕ, СООТВЕТСТВУЮТ ТРЕБОВАНИЯМ ЭКОЛОГИЧЕСКИХ, ГИГИЕНИЧЕСКИХ И ПРОТИВОПОЖАРНЫХ НОРМ, ДЕЙСТВУЮЩИХ НА ТЕРРИТОРИИ РОССИЙСКОЙ ФЕДЕРАЦИИ, И ОБЕСПЕЧИВАЮЩИХ ПРИ СОБЛЮДЕНИИ ПРЕДУСМОТРЕННЫХ РАБОЧИМИ ЧЕРТЕЖАМИ МЕРОПРИЯТИЙ. БЕЗОПАСНУЮ ДЛЯ ЖИЗНИ И ЗДОРОВЬЯ ЛЮДЕЙ ЭКСПЛУАТАЦИЮ ОБЪЕКТА**

Изм.	Нуч.	Лист	Ндок.	Подп.	Дата				
ГАП						Жилой дом	Стадия	Лист	Листов
Проверил					Р		1	17	
Разработ									
						Общие данные			



План на отм.0.000 М 1:100



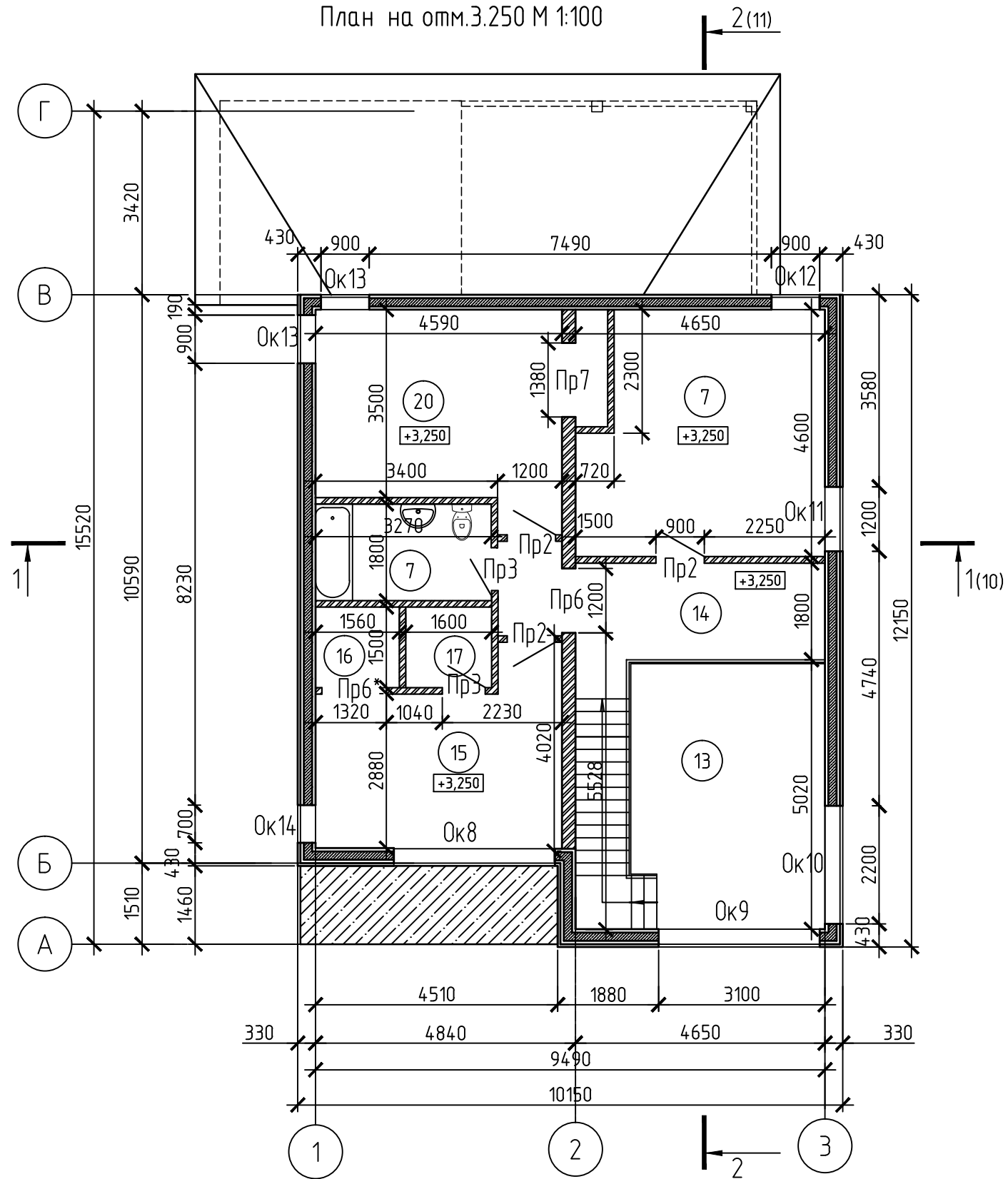
Экспликация помещений

Номер помещения	Наименование	Площадь, м <sup>2</sup>	Кат. помещ.
1	Прихожая	7.8	
2	Котельная	6.6	
3	Холл 1 этажа	10.4	
4	Санузел	4.2	
5	Комната	12.2	
6	Кладовая	2.5	
7	Кухня	22.4	
8	Гостинная	31.3	
9	Душевая	3.5	
10	Техпомещение	3.0	
11	Сауна	5.8	
12	Терраса 17.4*0.3	5.7	
Итого:		115.4	

1.Ведомость проемов см. лист4

Изм.	Нуч.	Лист	№ док.	Подп.	Дата				
						Тверская обл.Калиновский район,с.Никулинское,д.Раслово,д.1			
						Жилой дом	Стадия	Лист	Листов
							Р	3	
						План на отм. 0.000 М 1:100			

План на отм.3.250 М 1:100



Экспликация помещений

Номер помещения	Наименование	Площадь, м2	Кат. помещ.
13	Лестничный холл 2 эт.	17.3	
14	Коридор	11.5	
15	Спальня	14.4	
16	Гардероб	2.3	
17	Санузел	2.4	
18	Ванная	5.9	
19	Спальня	16.9	
20	Спальня	21.4	
Итого:		92.1	

Ведомость дверных проемов

Позиция	Размеры проема вхг, мм
ПР-1	1800*2600
ПР-2	900*2100
ПР-3	800*2100
ПР-4	900*2600
ПР-5	1500*2100
ПР-6	1200*2500
ПР-7	1380*2100

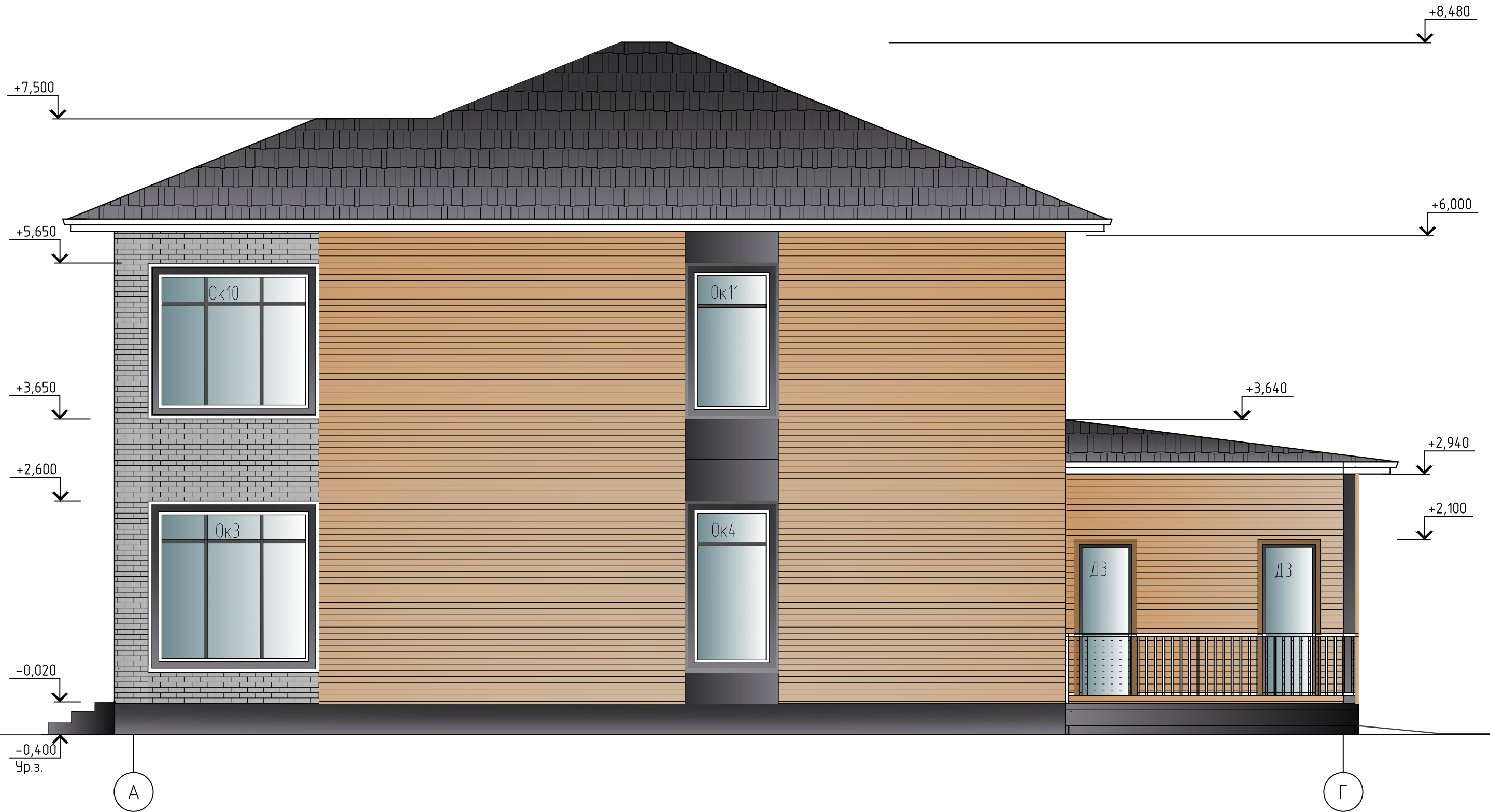
Изм.	Нуч.	Лист	И док.	Подп.	Дата				
						Тверская обл.Калиновский район,с.Никулинское,д.Раслово,д.1			
						Жилой дом	Стадия	Лист	Листов
							Р	4	
						Размерный план на отм.3.250 .М1:100			
						Ведомость дверных проемов			

Фасад 1-3 М 1:50



						Тверская обл.Калиновский район,с.Никулинское,д.Раслово,д.1			
Изм.	Нуч.	Лист	№ док.	Подп.	Дата	Жилой дом	Стадия	Лист	Листов
							Р	6	
						Фасад 1-3 М 1:50			

Фасад А-Г М 1:50



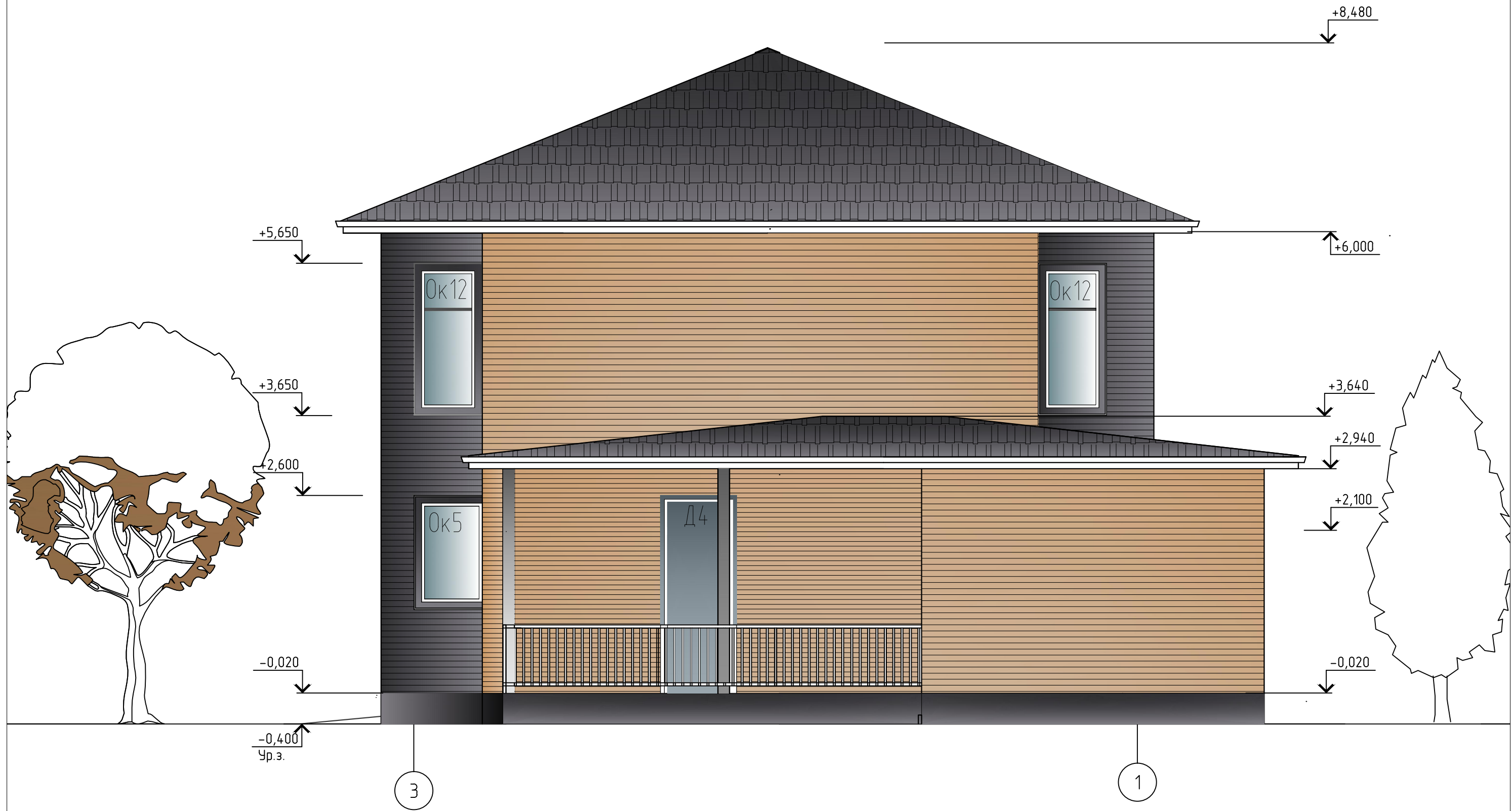
-0,400  
Ур.з.

А

Г

						Тверская обл.Калиновский район,с.Никулинское,д.Раслово,д.1			
Изм.	Нуч.	Лист	№ док.	Подп.	Дата	Жилой дом	Стадия	Лист	Листов
							Р	7	
						Фасад А-Г М 1:50			

Фасад 3-1 М:50



						Тверская обл.Калиновский район,с.Никулинское,д.Раслово,д.1			
Изм.	Нуч.	Лист	№ док.	Подп.	Дата	Жилой дом	Стадия	Лист	Листов
							Р	8	
						Фасад 3-1 М 1:50			

Фасад Г-А М:50



Изм.	Нуч.	Лист	№ док.	Подп.	Дата				
						Тверская обл.Калиновский район,с.Никулинское,д.Раслово,д.1			
						Жилой дом	Стадия	Лист	Листов
							Р	9	
						Фасад Г-А М 1:50			