

## ВЕДОМОСТЬ ЧЕРТЕЖЕЙ КОМПЛЕКТА АР

## ОБЩИЕ УКАЗАНИЯ

Лист	Наименование	Примечание
1	Общие данные (начало)	
2	Фасад 1-3	
3	Фасад 3-1	
4	Фасад Г-А	
5	Фасад А-Г	
6	Маркировочный план 1 этажа	
7	Кладочный план 1 этажа	
8	Маркировочный план 2 этажа	
9	Кладочный план 2 этажа	
10	План кровли	
11	Разрез 1-1	
12	Разрез 2-2	
13	Ведомость проемов. Спецификация элементов заполнения проемов. Схемы окон.	
14	Экспликация полов	
15	Ведомость отделки помещений	
16	Узлы	
17	Перспективное изображение	
18	Фасад 1-3. Наружная отделка	
19	Фасад 3-1. Наружная отделка	
20	Фасад А-Г. Наружная отделка	
21	Фасад Г-А. Наружная отделка	

- Рабочий проект "Малозэтажный жилой дом" разработан на основании эскизного проекта и генерального плана площадки. Чертежи разработаны в соответствии с действующими нормами, правилами и стандартами.
- Проектируемое здание - двухэтажное, квадратное в плане, с габаритными размерами 13,0 x 13,0 м (в осях).
- Степень огнестойкости здания - IV согласно СНиП 21-01-97\*. Категория здания по взрывопожарной и пожарной опасности - Г. Противопожарную защиту зданий следует обеспечивать в соответствии с требованиями СНиП 21-01-97, за исключением случаев, специально оговоренных в данных нормах. Предусмотреть огнезащиту путем обработки элементов конструкций и материалов с использованием огнезащитных паст, красок, лаков и пропиток (по выбору заказчика).
- За условную отметку 0,000 принят уровень чистого пола первого этажа.
- Стены и кровля здания запроектированы из деревянных элементов с заполнением в толще стоек стен и балок покрытия утеплителем. Проектом предусмотрена отделка наружных стен системой вентилируемых фасадов - сайдинг виниловый Тесос, серия «Оцилиндрованный брус» (под бревно). Облицовочный материал навесного фасада и цветовое решение утверждает заказчик. Площадь навесных фасадов - 198,0 м<sup>2</sup>.  
В качестве облицовочного материала цоколя используется цокольная плитка.  
Крыша - утепленная, двухскатная с покрытием из битумной черепицы "Ruflex". Площадь - 235,0 м<sup>2</sup>.
- Внутренние стены из деревянных стоек и специальных распорок каркаса, облицованных листами гипсокартона. В местах с повышенной влажностью предусмотреть влагостойкий гипсокартон в два слоя.
- Вокруг здания предусмотреть отмостку на щебеночном основании шириной 1 м.
- Полы и внутренние отделочные работы выполнить после прокладки и проверки всех коммуникаций.
- Все столярные изделия обработать антисептическим и антижучковым составом за 2 раза.
- Перечень видов работ, для которых необходимо составление актов освидетельствования скрытых работ согласно СНиП 3.01.01-85:  
Акты освидетельствования скрытых работ необходимо составлять для следующих видов работ:  
- устройство основания, подстилающего слоя и стяжки под полы (раздельно по каждому виду);  
- устройство гидроизоляции полов раздельно по каждому виду;  
- устройство гидроизоляции стен;  
- устройство утепления наружных стен;  
- установка дверных и оконных блоков;  
- контроль материалов для производства работ по возведению каркаса стен;  
- антикоррозионная и антижучковая защита основного деревянного каркаса, мест соединения;  
- состав покрытия в соответствии с проектом (раздельно по каждому виду);  
- устройство тепло- и звукоизоляции ограждающих конструкций в соответствии с проектом;  
- устройство кровли в местах пропуск инженерных коммуникаций в соответствии с требованиями.
- Все деревянные конструкции разработаны согласно СП 31-105-2002.

Инв. № замены

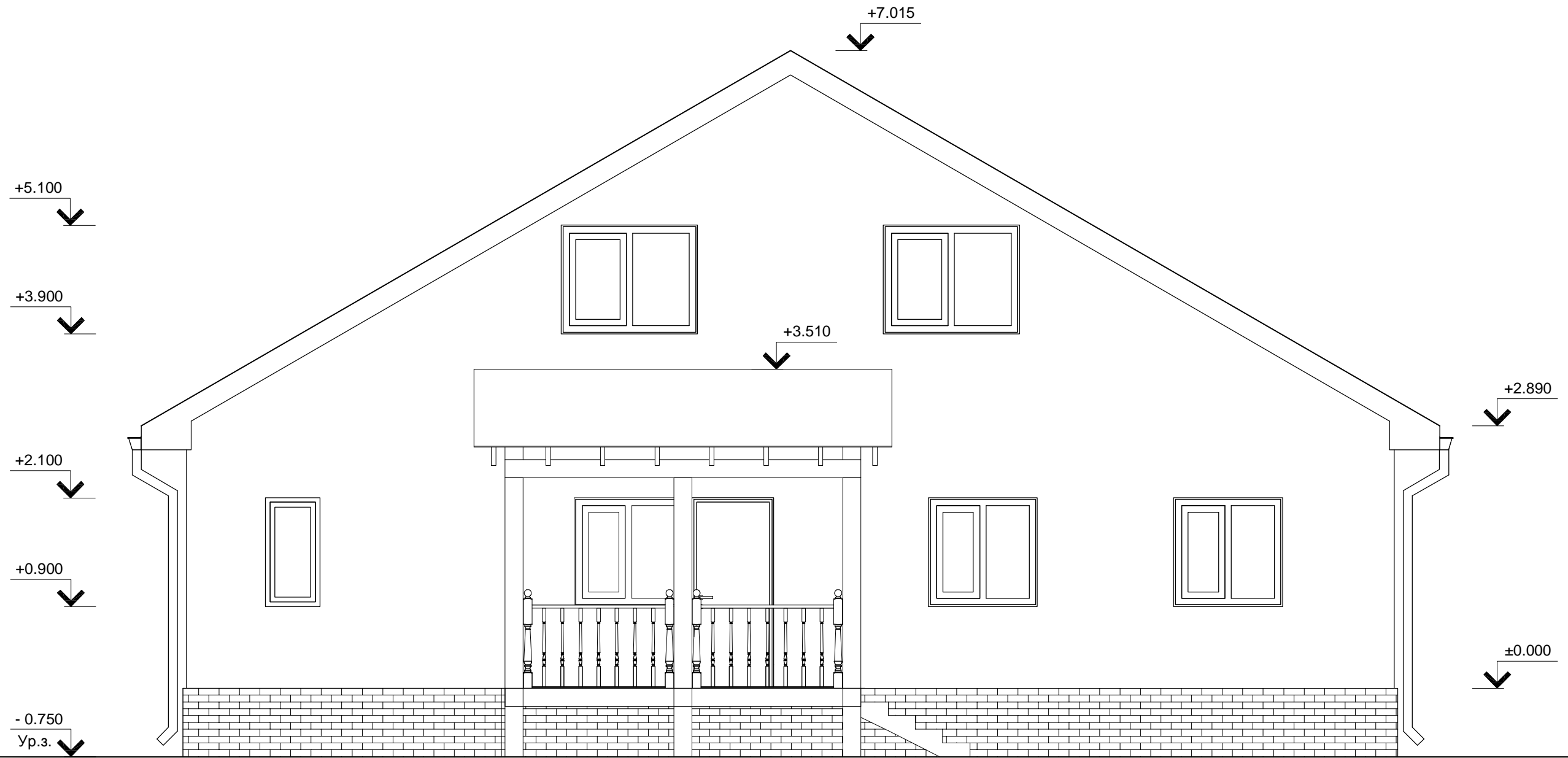
Подпись и дата

Инв. № начала

						-АР		
						Малозэтажный жилой дом		
Изм.	Кол.	Лист	Ндок.	Подпись	Дата	Стадия	Лист	Листов
						Жилой дом	Р	1
ГАП						Общие данные		
Выполнил								
Проверил								



Фасад 3 - 1



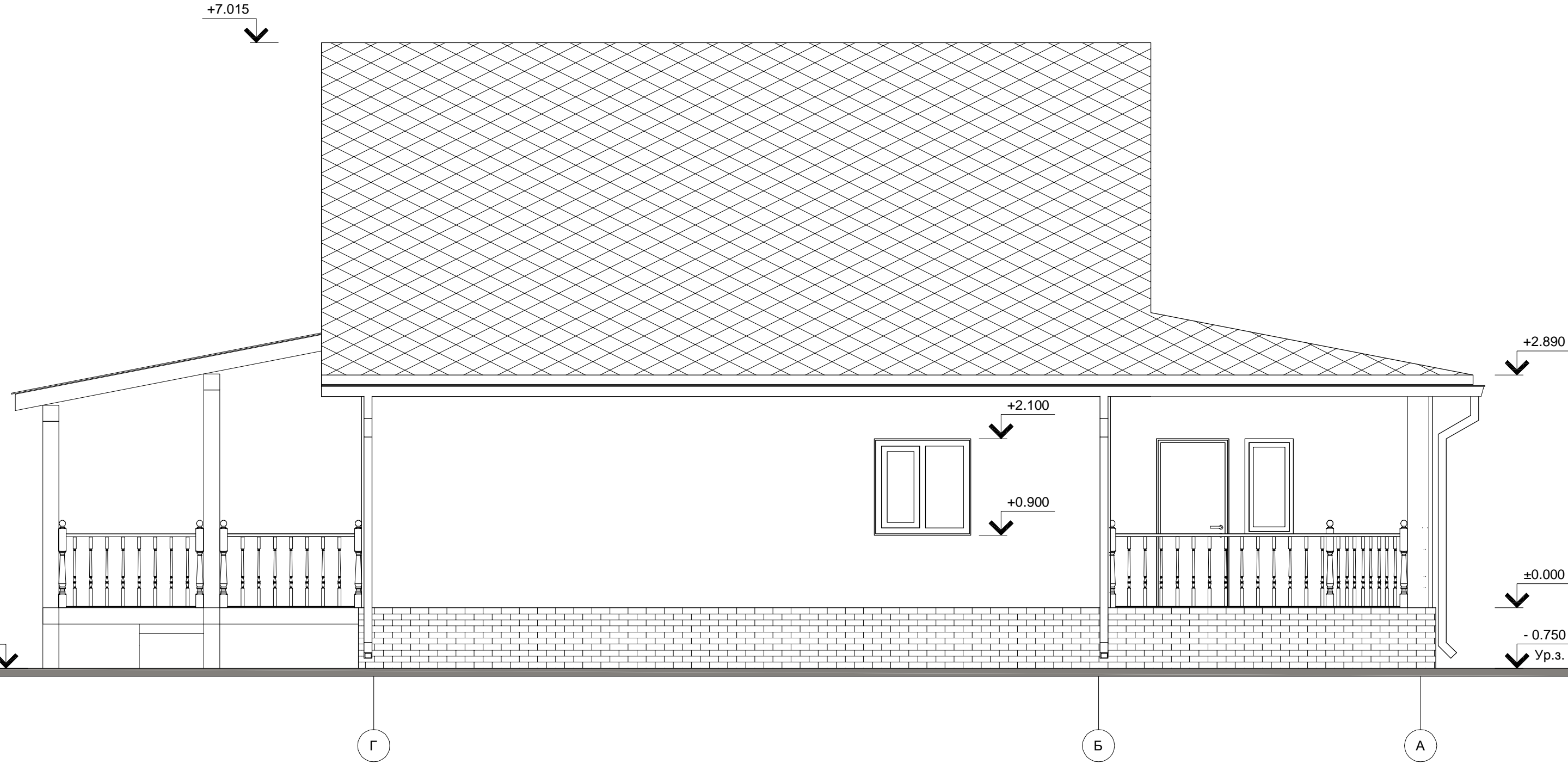
3

1

Инв. № замены  
Подпись и дата  
Инв. № начала

						-АР			
						Малозэтажный жилой дом			
							Стадия	Лист	Листов
						Жилой дом	Р	3	
ГАП						Фасад 3 - 1			
Выполнил									
Проверил									

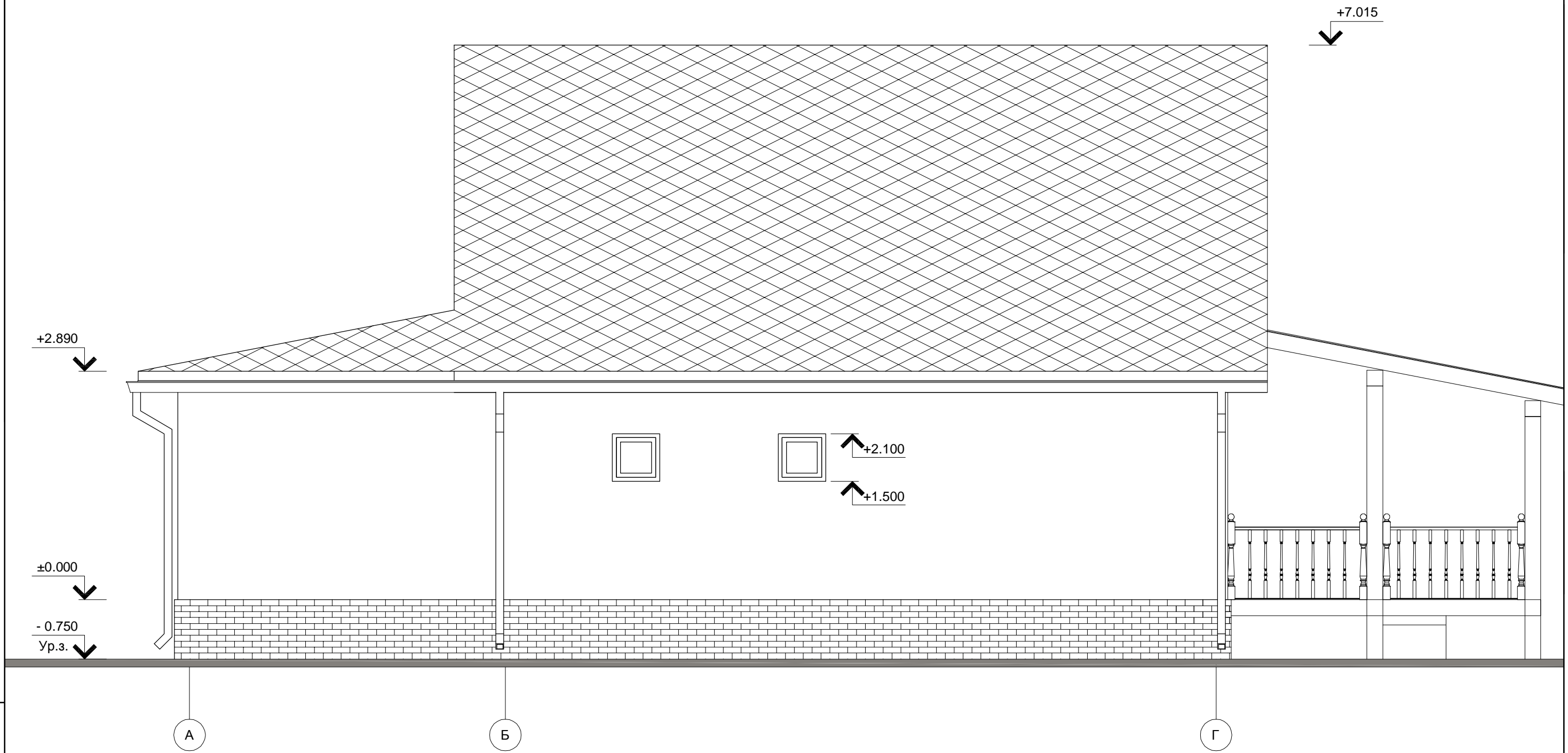
Фасад Г - А



Инв. № замены
Подпись и дата
Инв. № начала

						-АР			
						Малозэтажны жилай дом			
							Стадия	Лист	Листов
						Жилай дом	Р	4	
Изм.	Кол.	Лист	Ндок.	Подпись	Дата				
ГАП									
Выполнил									
Проверил						Фасад Г - А			

Фасад А - Г

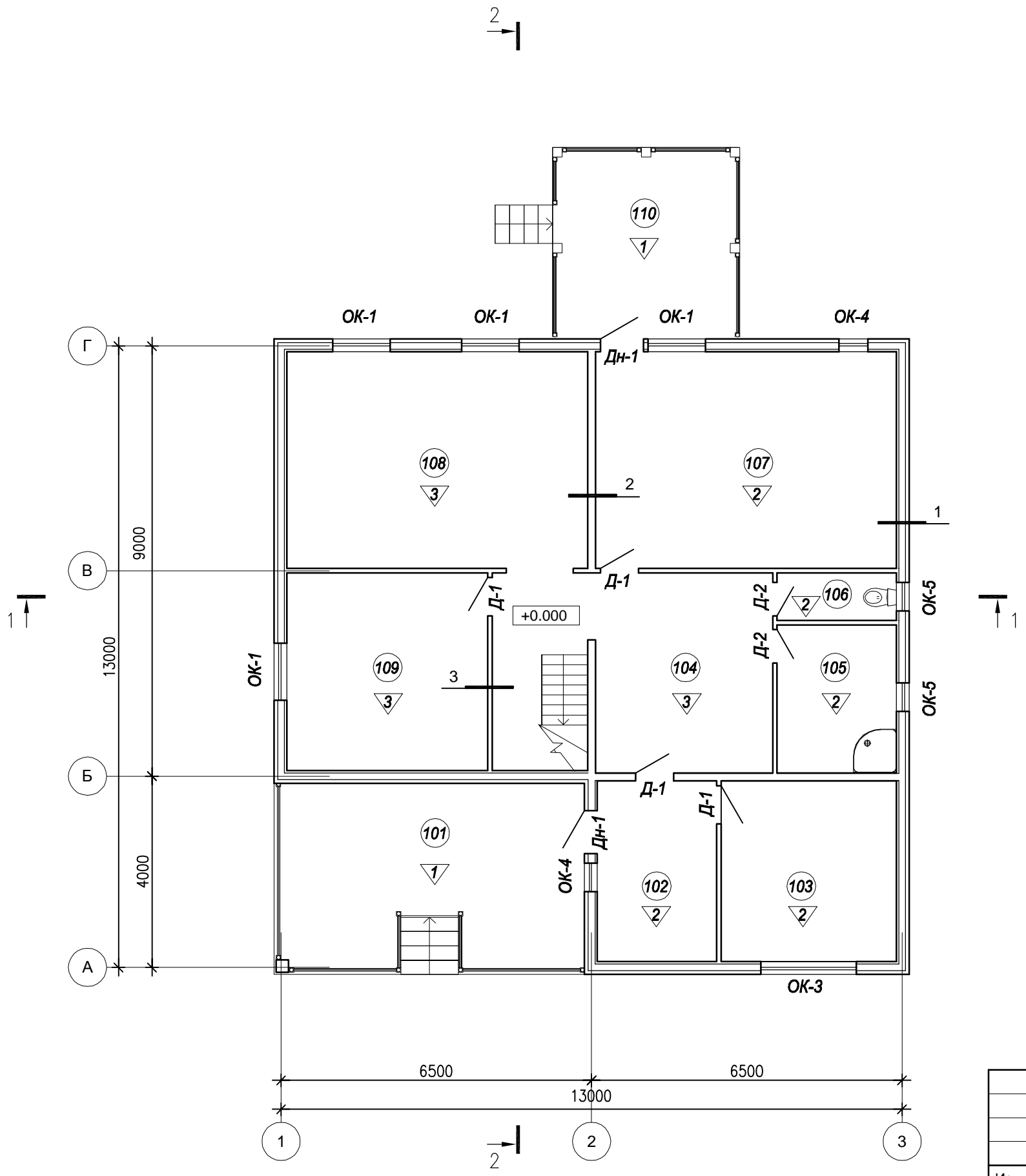


Инв. № замены  
Подпись и дата  
Инв. № начала

						-АР			
						Малоэтажный жилой дом			
						Жилой дом	Стадия	Лист	Листов
							Р	5	
						Фасад А - Г			
Изм.	Кол.	Лист	Ндок.	Подпись	Дата				
ГАП									
Выполнил									
Проверил									

Экспликация помещений 1 этажа

№ на плане	Наименование	Площадь м2
101	Терраса	26.0
102	Прихожая	9.5
103	Котельная	13.9
104	Холл	23.8
105	Ванная	7.7
106	Санузел	2.5
107	Кухня	28.6
108	Гостиная	28.6
109	Спальня	17.4
110	Терраса	16.0

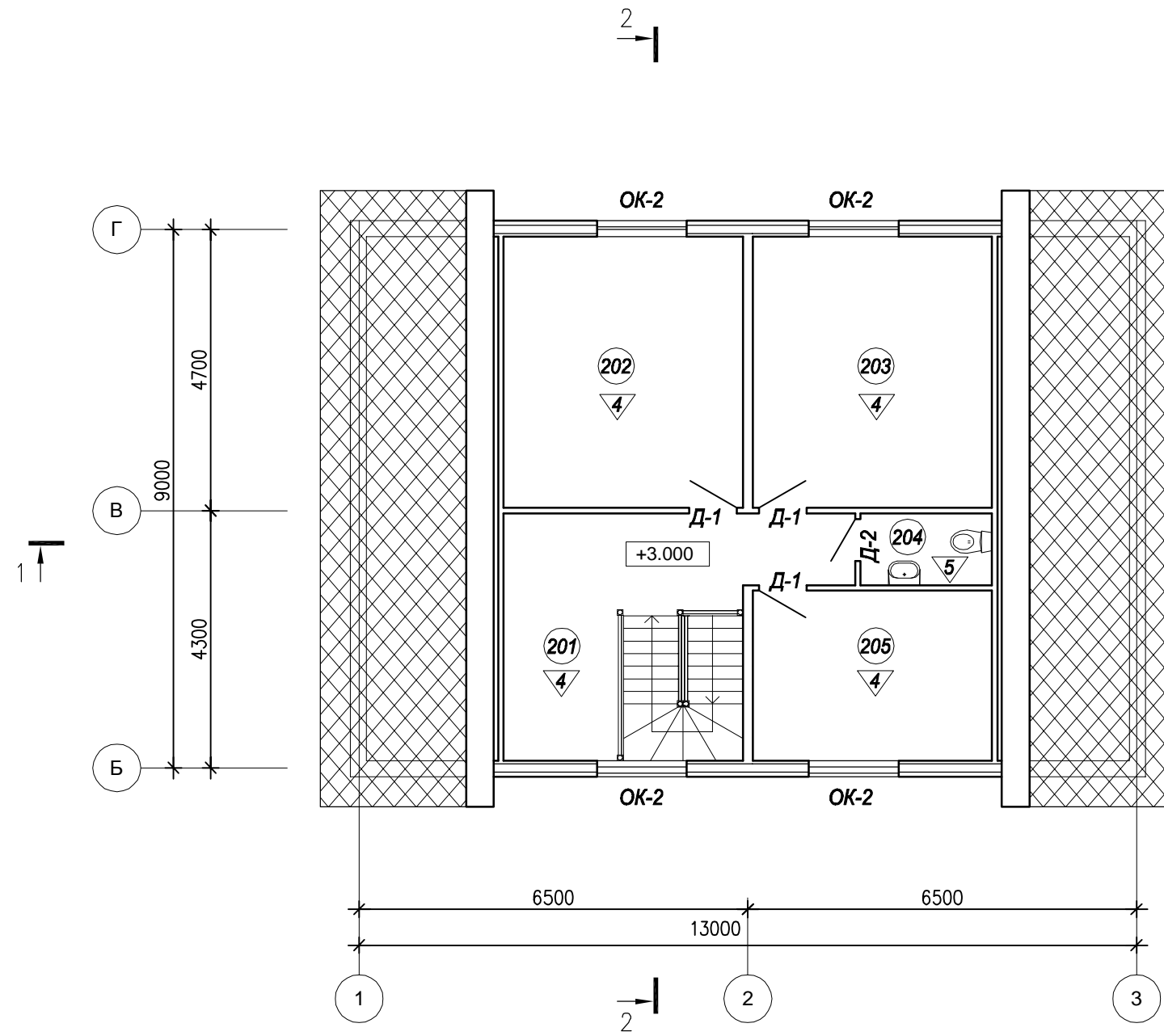


Инва. № замены	
Подпись и дата	
Инва. № начала	

						-АР				
						Малоэтажный жилой дом				
Изм.	Кол.	Лист	Ндок.	Подпись	Дата	Жилой дом		Стадия	Лист	Листов
								Р	6	
ГАП						Маркировочный план 1-го этажа				
Выполнил										
Проверил										

Экспликация помещений 2 этажа

№ на плане	Наименование	Площадь м2
201	Холл	18.6
202	Спальня	18.1
203	Спальня	18.1
204	Санузел	2.6
205	Спальня	11.4



Инва. № замены	
Подпись и дата	
Инва. № начала	

						-АР			
						Малоэтажный жилой дом			
Изм.	Кол.	Лист	Ндок.	Подпись	Дата	Жилой дом	Стадия	Лист	Листов
							Р	8	
ГАП						Маркировочный план 2-го этажа			
Выполнил									
Проверил									



Инва. № замены  
Подпись и дата  
Инва. № начала

						-АР			
						Малозэтажный жилой дом			
							Стадия	Лист	Листов
						Жилой дом	Р	17	
Изм.	Кол.	Лист	Индок.	Подпись	Дата	Перспективное изображение			
ГАП									
Выполнил									
Проверил									





Инв. № замены  
 Подпись и дата  
 Инв. № начала

1

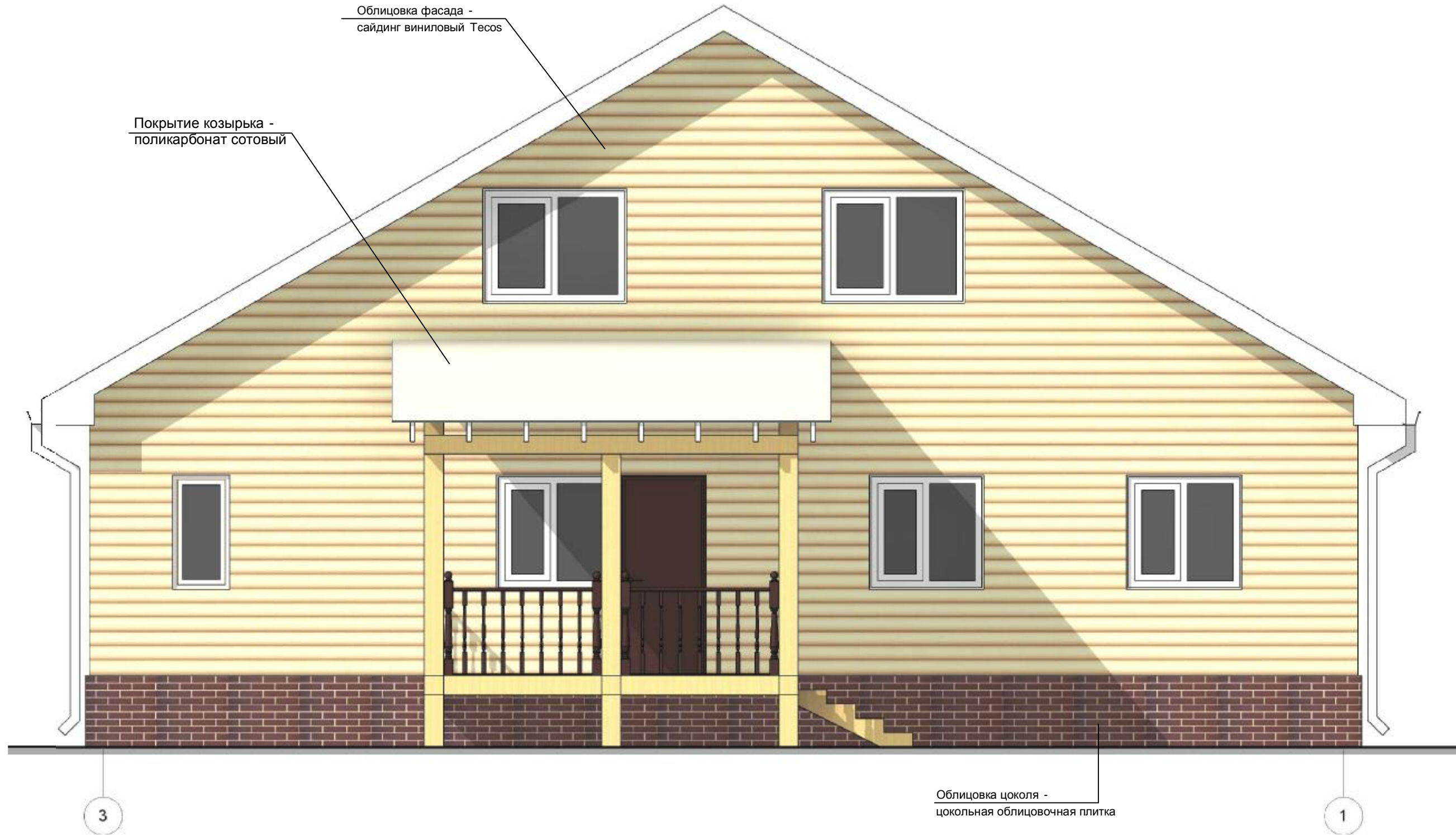
Деревянное ограждение террасы

Облицовка цоколя - цокольная облицовочная плитка

3

1. Ведомость материалов для наружной отделки см .ист 15.

						-АР			
						Малозэтажный жилой дом			
						Жилой дом	Стадия	Лист	Листов
							Р	18	
Изм.	Кол.	Лист	Ндок.	Подпись	Дата	Фасад 1-3. Наружная отделка			
ГАП									
Выполнил									
Проверил									

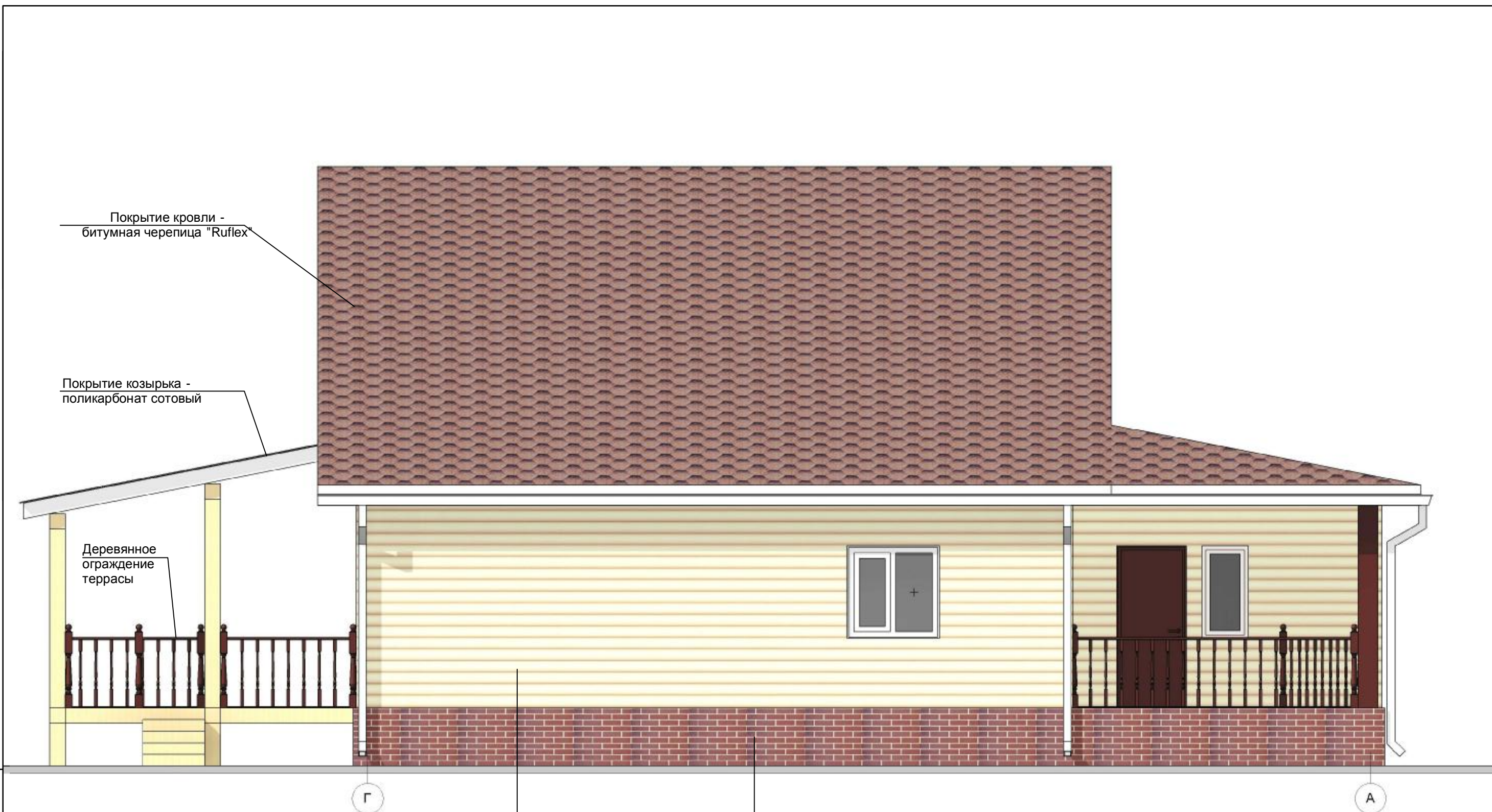


Инв. № замены  
 Подпись и дата  
 Инв. № начала

1. Ведомость материалов для наружной отделки см .ист 15.

						-АР			
						Малозэтажный жилой дом			
						Жилой дом	Стадия	Лист	Листов
							Р	19	
ГАП						Фасад 3-1. Наружная отделка			
Выполнил									
Проверил									





Покрытие кровли -  
битумная черепица "Ruflex"

Покрытие козырька -  
поликарбонат сотовый

Деревянное  
ограждение  
террасы

Г

А

Облицовка фасада -  
сайдинг виниловый Tescos

Облицовка цоколя -  
цокольная облицовочная плитка

Инв. № замены  
Подпись и дата  
Инв. № начала

1. Ведомость материалов для наружной отделки см .ист 15.

						-АР			
						Малозэтажный жилой дом			
						Жилой дом	Стадия	Лист	Листов
							Р	21	
Изм.	Кол.	Лист	Ндок.	Подпись	Дата	Фасад Г-А. Наружная отделка			
ГАП									
Выполнил									
Проверил									