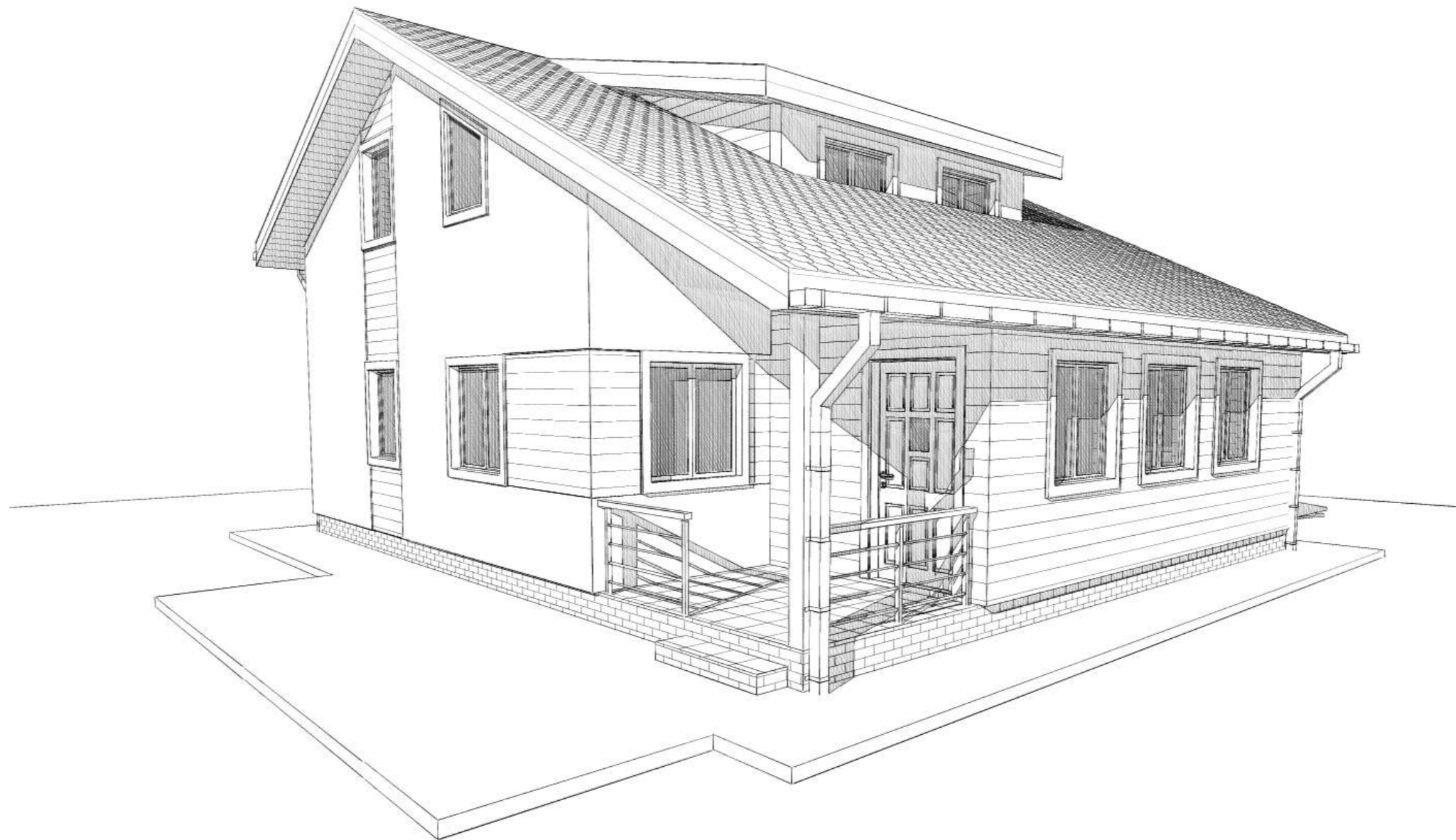


РАБОЧАЯ ДОКУМЕНТАЦИЯ
индивидуальный жилой дом



Архитектурные решения

2-х этажный 5-ти комнатный
жилой дом

Инв. № подл. и дата
 Взам. инв. №

Ведомость рабочих чертежей		
№	Наименование	Примечание
АР-2	Ведомость основных комплектов рабочих чертежей	
АР-3	Пояснения к проекту	
АР-4	Фасад 1-3 М1:75	
АР-5	Фасад А-В М1:75	
АР-6	Фасад В-А М1:75	
АР-7	Фасад 3-1 М1:75	
АР-8	Перспектива	
АР-9	План первого этажа на отм. ±0,000	
АР-10	План мансардного этажа на отм. +3,000	
АР-11	Разрез 1-1 М1:75	
АР-12	Разрез 2-2 М1:75	
АР-13	План кровли М1:75	
АР-14	Схема заполнения проемов/полов на первом этаже	
АР-15	Схема заполнения проемов/полов на на мансардном этаже	
АР-16	Схемы расположения элементов заполнения оконных проемов Ок1..Ок-6	
АР-17	Схемы дверных блоков	
АР-18	Конструкции полов	

					2013г.	АР			
Изм.	Кол.уч.	Лист	№ док.	Подпись	Дата	2-х этажный 5-ти комнатный жилой дом	Стадия	Лист	Листов
Ген.директор							Р	АР-2	
ГИП									
ГАП									
Архитектор						Ведомость основных комплектов рабочих чертежей			

ПОЯСНЕНИЯ К ПРОЕКТУ

Одноквартирный жилой дом предназначен для постоянного проживания одной семьи.

ОСНОВНЫЕ КОНСТРУКЦИИ И МАТЕРИАЛЫ

Цоколь – железобетонные лента с последующим облицовкой панелями под камень;

Наружные стены – запроектированы: деревянный каркас 50x150мм, между стойками каркаса базальтовая панель 150мм, с внутренней стороны – гипсокартон $\delta=12,5$ мм, а с внешней – стекломагнезитовый лист (под короед) – 10мм;
Внутренние несущие стены – каркас 50x150, между стойками каркаса базальтовая панель 150мм, гипсокартон с двух сторон $\delta=12,5$ мм;

Основание полов первого этажа: по "грунту";

Перекрытие над первым и мансардным этажами – по деревянным балкам с защитой от гниения и возгорания по листу КР-1;

Кровля – битумная черепица по деревянным стропилам, с защитой от гниения и возгорания по рекомендациям на листе КР-1;

Утеплитель – плиты минераловатные "Rockwool" толщиной 100+50=150мм;

Перегородки межкомнатные – каркас деревянные стойки:50x100, между стойками каркаса базальтовая панель 100мм, гипсокартон с двух сторон =12,5мм;

Окна – из ПВХ профилей, с двухкамерными стеклопакетами толщ. 36мм, с сопротивлением теплопередаче 0,56м²С/Вт.

Лестница – деревянная;

ИНЖЕНЕРНОЕ ОБОРУДОВАНИЕ

Отопление – от индивидуального отопительного котла. В комнатах – отопительные радиаторы, в ванной комнате – расположенные в полу трубы.

Водоснабжение – холодное от местной сети, горячее – через бойлер

Канализация – в местную сеть

Электроснабжение – от местной сети.

По степени огнестойкости дом относится к зданиям IV-ого класса, по функциональной пожарной опасности – к классу Ф1.4 (по СНиПу 2101)

! ОБЩИЕ УКАЗАНИЯ

1. Перед началом строительно-монтажных работ проект дома должен быть привязан к конкретной местности в части:

а)привязки по горизонтали к границам участка и по вертикали к рельефу,

б)корректировки фундаментов в соответствии с инженерно-геологическими условиями на участке,

в)подключения к местным инженерным сетям.

2. В соответствии с Законом РФ "О сертификации" все материалы и изделия, используемые в строительстве, должны быть сертифицированы на предмет гигиенической и пожарной безопасности.

3. Производство всех строительно-монтажных работ вести под постоянным наблюдением опытного производителя работ с ВЫСШИМ СТРОИТЕЛЬНЫМ ОБРАЗОВАНИЕМ,

с соблюдением правил техники безопасности, в соответствии с нормативными документами.

5. Без штампа "К производству работ" технадзора Заказчика настоящий комплект чертежей не имеет силы и служит только для подготовительных работ.

6. Перечень видов работ, требующих составления актов освидетельствования скрытых работ:

по армированию элементов из монолитного бетона, по состоянию кирпичной кладки/по

армированию газобетонной кладки, по утеплению, по устройству каналов в стенах,

по монтажу перегородок, по установке оконных и балконных дверных блоков, по устройству полов.

ОСНОВНЫЕ ТЕХНИКО-ЭКОНОМИЧЕСКИЕ ПОКАЗАТЕЛИ

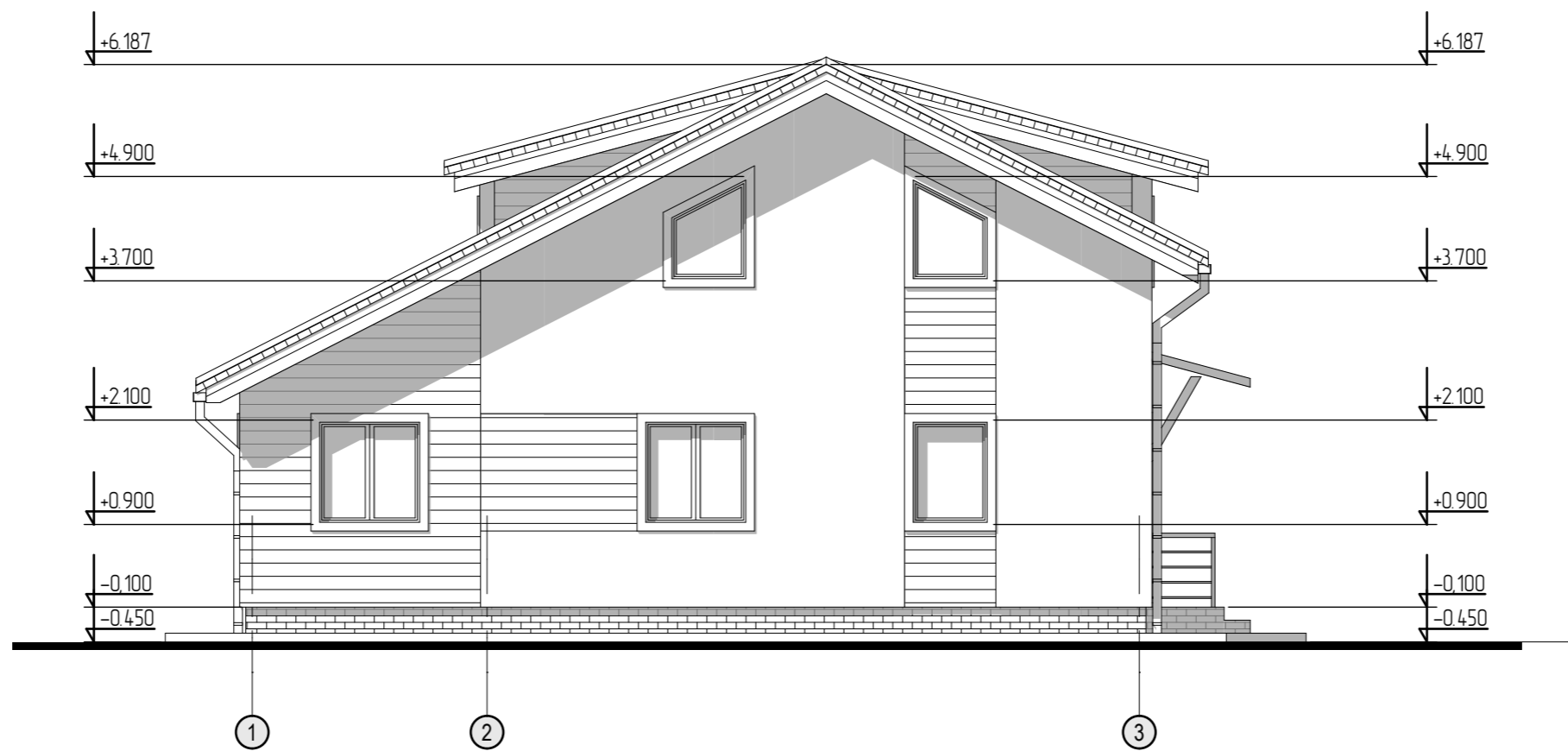
Наименование	Ед. изм.	Количество
Общая площадь	м ²	142,87
Площадь квартиры (отопливаемых помещений)	м ²	123,54
Жилая площадь	м ²	63,68
Строительный объем	м ³	685,44
Площадь застройки	м ²	100,8

Изм.	Кол.уч.	Лист	№ док.	Подпись	Дата				
					2013г.	АР			
Ген.директор						2-х этажный 5-ти комнатный жилой дом	Стадия	Лист	Листов
ГИП							Р	АР-3	
ГАП									
Архитектор									
						Пояснения к проекту			

Взам. инв. №

Инв. № подл. подп. и дата

Фасад 1-3
M1:75

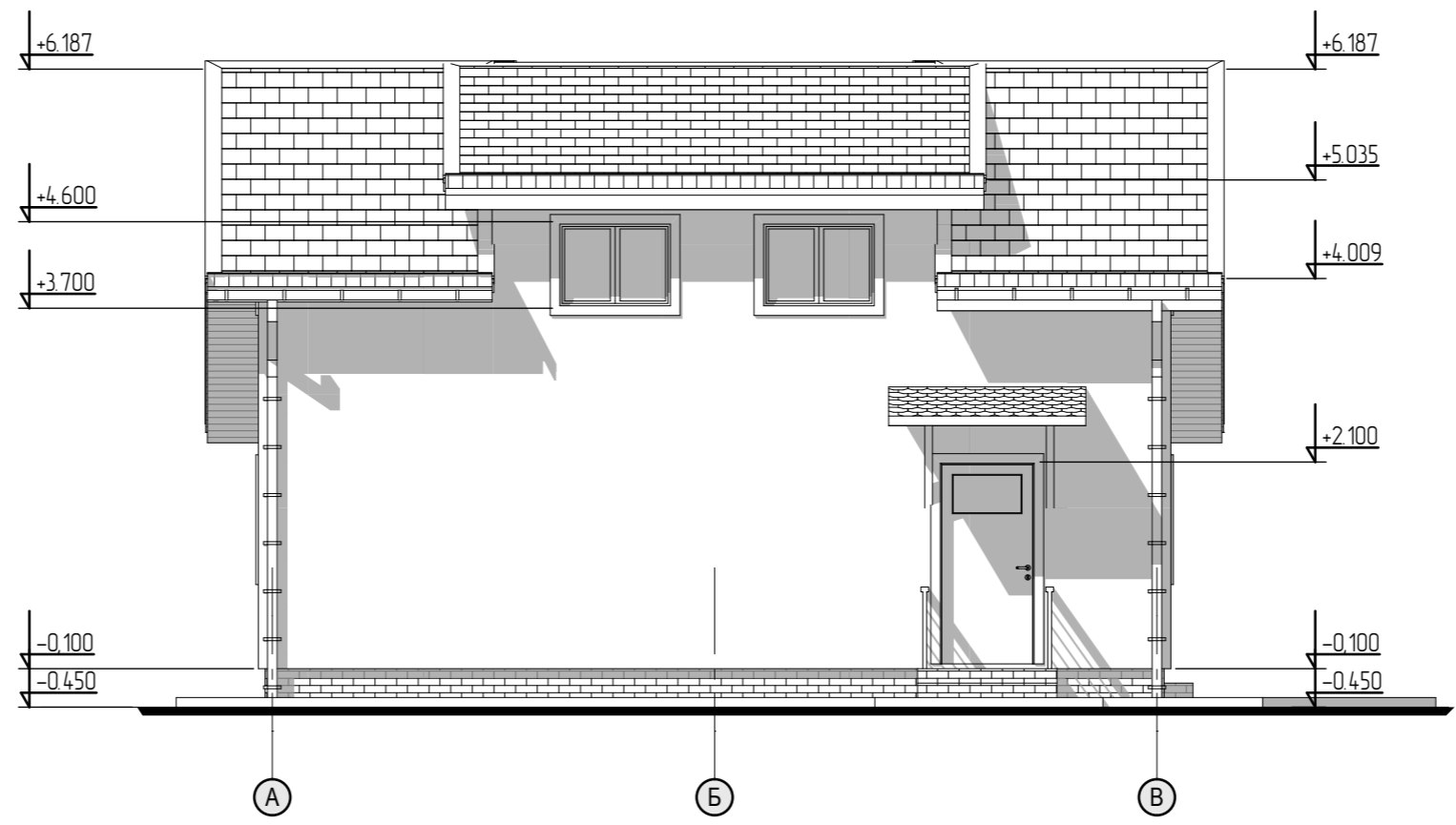


Инв. № подл. и дата

Взам. инв. №

					2013г	АР			
Изм.	Кол.уч.	Лист	№ док.	Подпись	Дата	2-х этажный 5-ти комнатный жилой дом	Стадия	Лист	Листов
Ген.директор							Р	АР-4	
ГИП									
ГАП									
Архитектор						Фасад 1-3 M1:75			

Фасад А-В М1:75

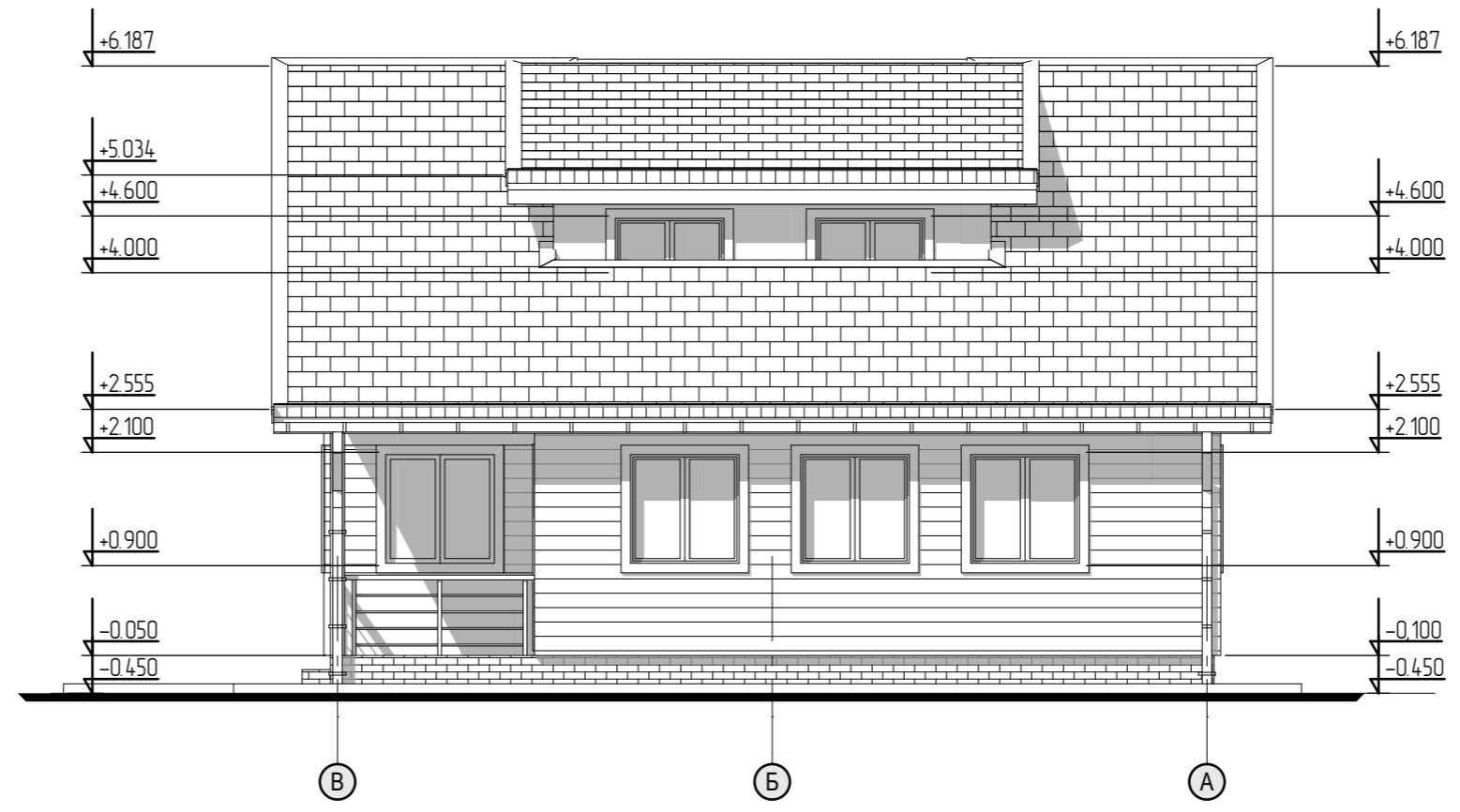


Инв. № подл. и дата

Взам. инв. №

						2013г	АР		
Изм.	Кол.уч.	Лист	№ док.	Подпись	Дата				
Ген. директор						2-х этажный 5-ти комнатный жилой дом	Стадия	Лист	Листов
ГИП							Р	АР-5	
ГАП									
Архитектор						Фасад А-В М1:75			

Фасад В-А
М1:75

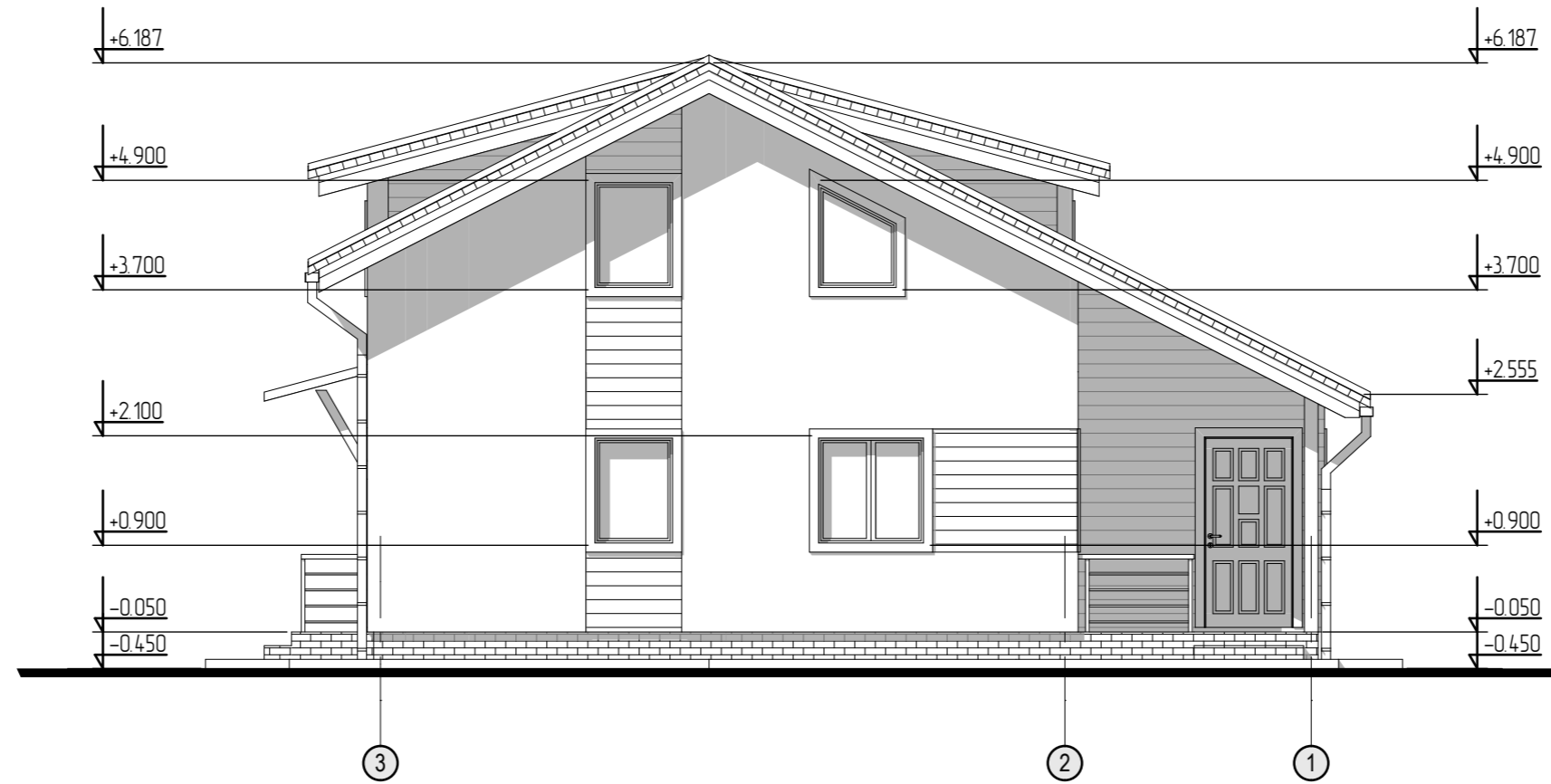


Инв. № подл. и дата

Взам. инв. №

					2013г	АР			
Изм.	Кол.уч.	Лист	№ док.	Подпись	Дата	2-х этажный 5-ти комнатный жилой дом	Стадия	Лист	Листов
Ген.директор							Р	АР-6	
ГИП									
ГАП									
Архитектор						Фасад В-А М1:75			

Фасад 3-1
M1:75



Инв. № подл. и дата
Взам. инв. №

					2013г	АР			
Изм.	Кол.ч.	Лист	№ док.	Подпись	Дата	2-х этажный 5-ти комнатный жилой дом	Стадия	Лист	Листов
Ген.директор							Р	АР-7	
ГИП									
ГАП									
Архитектор						Фасад 3-1 M1:75			

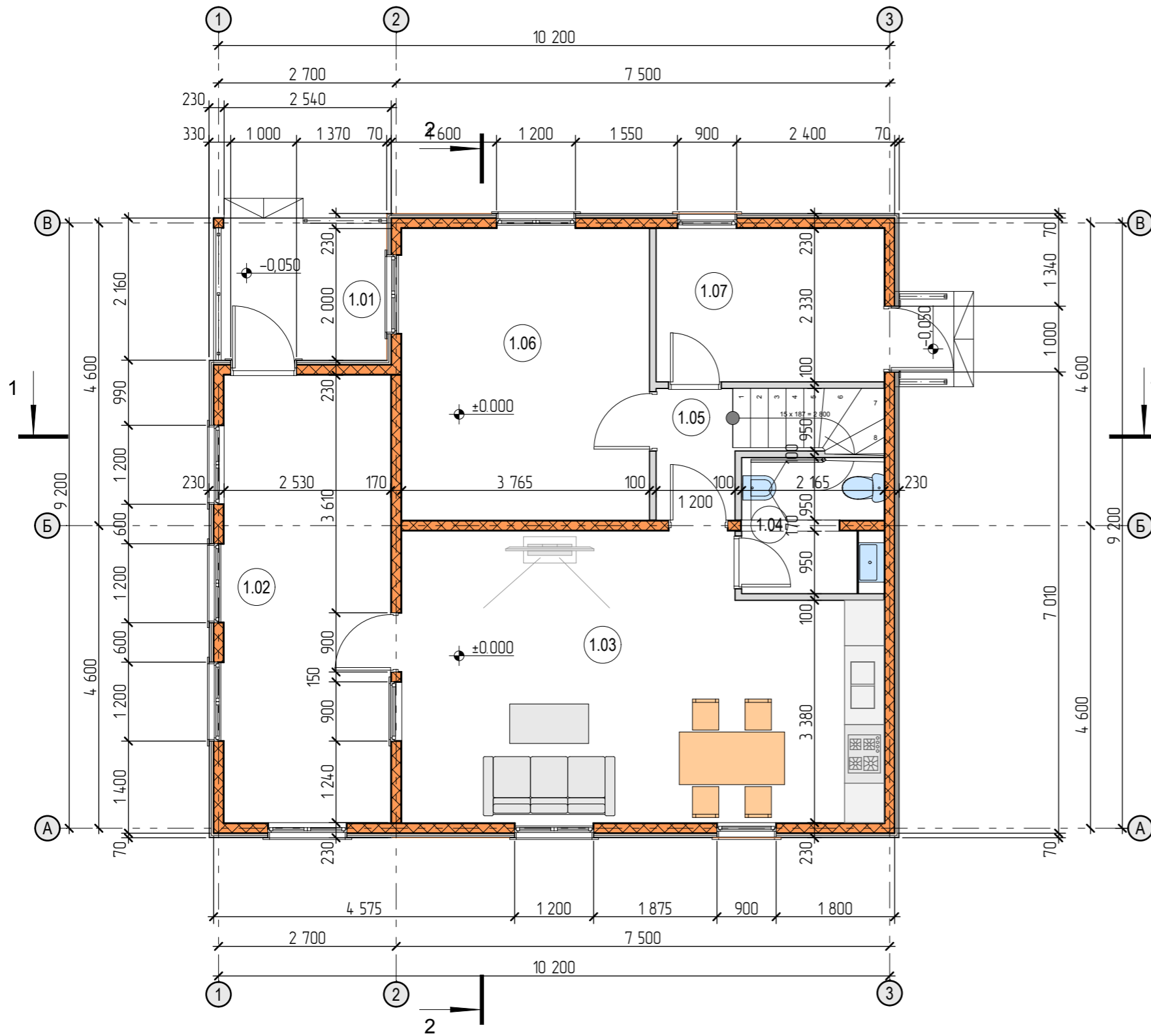


Инв. № подл. и дата

Взам. инв. №

					2013г	АР			
Изм.	Кол.уч.	Лист	№ док.	Подпись	Дата	2-х этажный 5-ти комнатный жилой дом	Стадия	Лист	Листов
Ген.директор					Р		АР-8		
ГИП									
ГАП									
Архитектор						Перспектива			

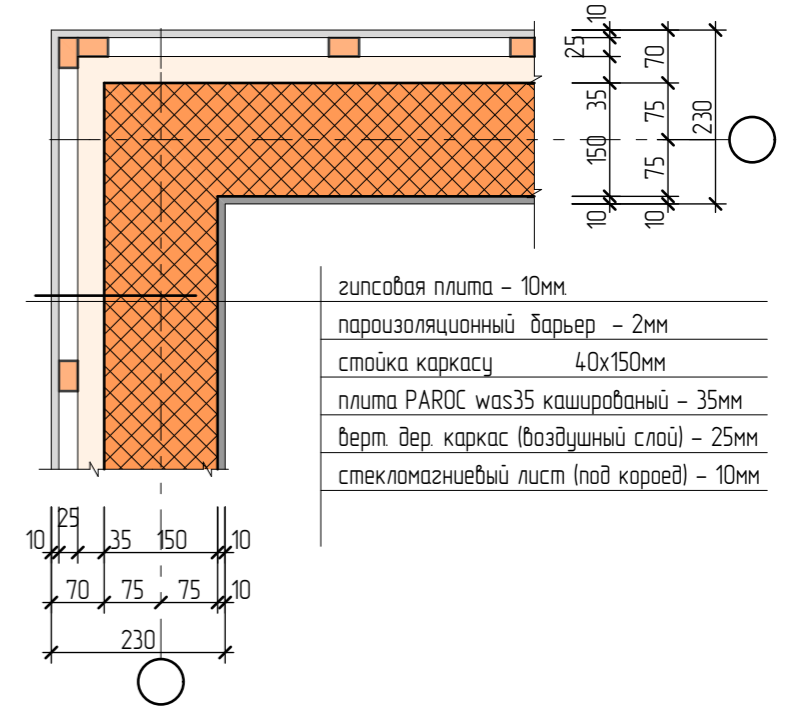
План первого этажа на отм. ±0,000



Экспликация помещений первого этажа

№ пом.	Наименование	Площадь м2	Прим.
101	Крыльцо	2.67	
102	Веранда	17.20	
103	Гостиная-столовая	30.09	
104	С/у	4.36	
105	Коридор	4.55	
106	Гостевая	16.68	
107	Болерная	8.07	
		83.62 м2	

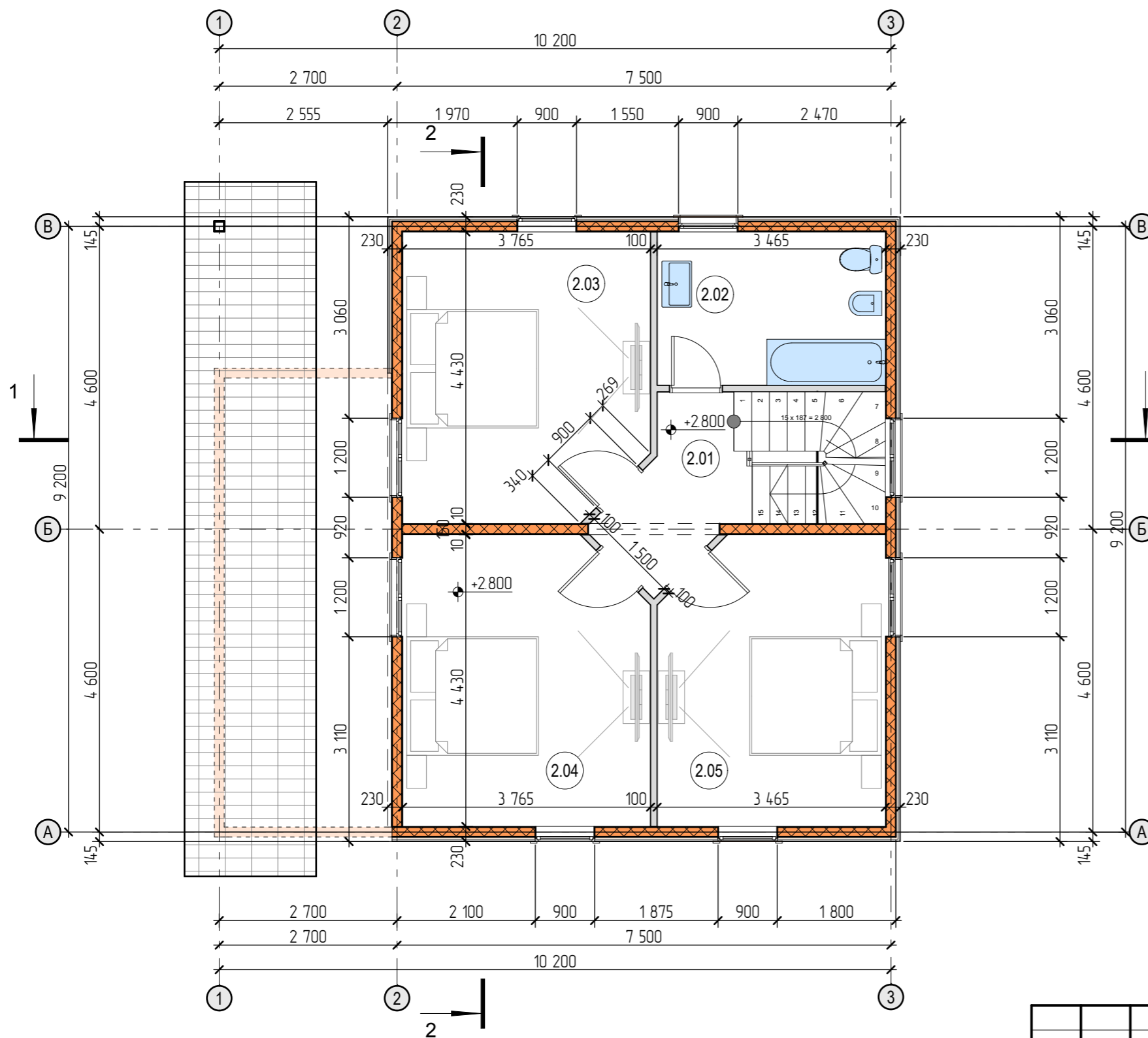
Конструкция наружных стен



И№. № подл. подп. и дата. Взам. инб. №

					2013г.	АР			
Изм.	Кол.уч.	Лист	№ док.	Подпись	Дата	2-х этажный 5-ти комнатный жилой дом	Стадия	Лист	Листов
Ген. директор							Р	АР-9	
ГИП									
ГАП									
Архитектор						План первого этажа на отм. ±0,000			

План мансардного этажа на отм. +3.000



Экспликация помещений второго этажа

№ пом.	Наименование	Площадь м2	Прим.
2.01	Хол	4.72	
2.02	С/у	8.07	
2.03	Спальня	16.11	
2.04	Спальня	16.11	
2.05	Спальня	14.78	
		59.79 м2	

Инв. № подл. и дата

Взам. инв. №

					2013г	АР			
Изм.	Кол.уч.	Лист	№ док.	Подпись	Дата				
Ген. директор						2-х этажный 5-ти комнатный жилой дом	Стадия	Лист	Листов
ГИП							Р	АР-10	
ГАП									
Архитектор						План мансардного этажа на отм. +3,000			