

Ведомость рабочих чертежей основного комплекта марки АР

Ведомость расхода материалов :

Лист	Наименование	Примечание
1	Общие данные (начало).	
2	Общие данные (окончание).	
3	План на отм. -2,600.	
4	Кладочный план на отм.0,000. Ведомость проемов 1-го этажа	
5	Кладочный план на отм.+3,000 . Ведомость проемов 2-го этажа	
6	План чердака.	
7	План кровли.	
8	Разрез 1-1.	
9	Разрез 2-2.	
10	Фасад в осях 1-2.	
11	Фасад в осях Г-А	
12	Фасад в осях А-Г.	
13	Фасад в осях 2-1.	
14	Маркировочный план на отм. 0,000.	
15	Маркировочный план на отм.+3,000.	
16	Спецификация элементов заполнения дверных и оконных проемов.Схемы окон	
17	Спецификация полов	
18	Схемы лестниц	

Наименование	Ед. изм.	Количество
Наружные стены		
Блокхаус	м2	221,0
Перегородки из гипсокартона по направляющим (120мм)	м2	205,0
Перегородки из глиняного полнотелого кирпича (120мм)	м3	3,0
Площадь кровли	м2	115,4

Согласовано:

Ведомость спецификаций

Лист	Наименование	Примечание
1	Ведомость расхода материалов	
2	Спецификация элементов заполнения дверных и оконных проемов	
3	Спецификация полов	

Основные технико-экономические показатели :

Наименование	Ед. изм.	Количество
Общая площадь (в том числе чердак)	м2	175,63 (224,10)
Строительный объем:	ниже 0,000	98,7
	выше 0,000	537,3
Площадь застройки	м2	99,75

Технические решения, принятые в рабочих чертежах, соответствуют требованиям экологических, санитарно-гигиенических, противопожарных и других норм, действующих на территории Российской Федерации и обеспечивают безопасную для жизни и здоровья людей эксплуатацию объекта при соблюдении мероприятий, предусмотренных рабочими чертежами.

Главный инженер проекта _____

Име. № подл.
Подпись и дата
Взамен име. №

						АР		
Изм.	Кол.уч	Зам.	?док	Погр.	Дата			
ГАП						Стадия	Лист	Листов
Разраб.						РП	1	18
Пров.						Общие данные (начало)		
Т. контр.								
Н. контр.								
Утв.								

I Общая часть

Данный раздел проекта индивидуального жилого дома разработан на основании технического задания, утвержденного Заказчиком.
Рабочие чертежи марки АР разработаны в соответствии с требованиями ГОСТ, СНИП, СП:

- ГОСТ 21.501–2011 "Правила выполнения рабочей документации архитектурных и конструктивных решений"
- СП 131.13330.2012 "Строительная климатология".
- СП 55.13330.2011 "Дома жилые одноквартирные".
- 123 ФЗ "Технический регламент о требованиях пожарной безопасности"
- СП 31–105–2002 "Проектирование и строительство энергоэффективных одноквартирных жилых домов"
- СП 29.13330.2011 "Полы"
- СП 17.13330.2011 "Кровли"
- СП 12.13330.2009
- ГОСТ 30674–99 "Блоки оконные из поливинилхлоридных профилей"
- ГОСТ 23166–99. Блоки оконные. Общие технические условия
- ГОСТ 31173–2003 "Блоки дверные стальные"
- ГОСТ 6629–88 "Двери деревянные внутренние для жилых и общественных зданий"
- ГОСТ 31174–2003 Ворота металлические. Общие технические условия"

Проект разработан для следующих условий:

место строительства: : Нижегородская обл. Краснобаковский р-он, с. Усольцево

II Архитектурные решения

1. Жилой дом – одноквартирный, двухэтажный с чердаком и тех. подпольем, предназначенный для постоянного проживания одной семьи, общей площадью 175,3 м² с учетом чердака 224,10 м².
2. Первый этаж: тамбур, гостиная, топочная, санузел, кухня–столовая, гараж;
Второй этаж: холл, 3 спальни с гардеробными, санузел, балкон, веранда;
3. За относительную отметку 0,000 принята отметка чистого пола 1 этажа.
4. Оконные блоки поливинилхлоридные одинарной конструкции с двухкамерным стеклопакетом, с поворотнo–откидным механизмом открывания и системой проветривания, теплосберегающие (с аргоном внутри).
5. Внутренние откосы проемов – дерево.
6. Двери наружные – металлические, внутренние – деревянные.
7. Наружная отделка:
Стены – блокхаус;
Цоколь – декоративные панели;
Кровля – оцинкованный профилированный лист;
8. Внутренняя отделка не входит в состав настоящего проекта и выполняется в соответствии с дизайн – проектом интерьеров, выполненным в соответствии с пожеланиями Заказчика.
9. Внутриквартирная лестница деревянная, поворотная.
10. Водосточная система – наружная организованная.
11. Перекрытия монтируются из предварительно собранных панелей, в которых конструктивно заложены полы, потолки и элементы инженерных коммуникаций
12. В соответствии с "Законом о сертификации" РФ, все изделия и материалы, используемые в строительстве должны быть сертифицированы в отношении гигиенической и пожарной безопасности и на соответствие государственным стандартам.

III Конструктивные решения

1. Фундамент комбинированный – винтовые сваи, и железобетонный фундамент из готовых блоков заводского изготовления.
2. Стены, перегородки - деревянные панели с утеплением минеральной ватой.
3. Перекрытия – деревянные панели с утеплением минеральной ватой.
4. Крыша – скатная по деревянным стропилам.
5. По периметру здания устраивается бетонная отмостка шириной 1000 мм по песчано–щебеночному основанию с уклоном 5% от здания.
6. Для изготовления деревянных элементов каркаса должны использоваться пиломатериалы хвойных пород не ниже 2–го сорта по ГОСТ 8486
7. Деревянные элементы конструкций, отметка низа которых в проектном положении ниже планировочной отметки земли или превышает ее менее чем на 250 мм, должны быть изготовлены из пиломатериалов, обработанных антисептиками в соответствии с требованиями СП 28.13330.2012

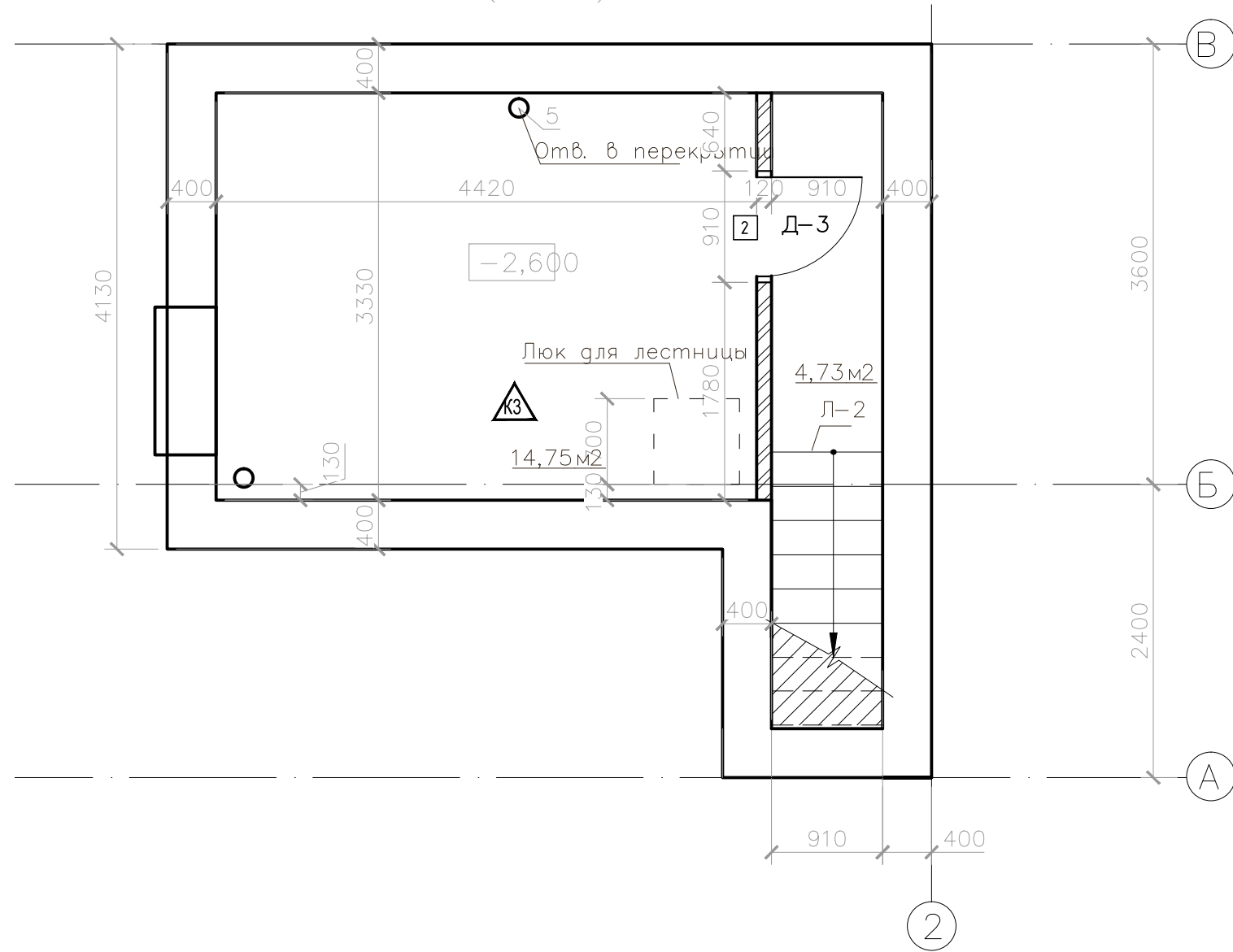
IV Инженерное оборудование

Отопление – индивидуальный отопительный котел. В помещениях – отопительные радиаторы.
Водоснабжение – холодное от местной сети или от скважины, горячее – через бойлер.
Канализация – в местную сеть или локальные очистные сооружения.
Электроснабжение – местная сеть.

Согласовано:	
Име. № подл.	Взамен име. №
Подпись и дата	

							АР			
Изм.	Кол.уч	Зам.	?док	Погн.	Дата					
ГАП								Стация	Лист	Листов
Разраб.								РП	2	
Пров.										
Т. контр.										
Н. контр.										
Утв.										
						Общие данные (окончание)				

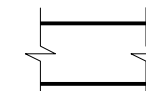
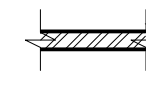


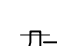
План на отм. -2,600
(М1: 50)



Ведомость проемов (тех подполье)

Номер поз	Размер проема (ширина x высота), мм	Примечание
2	910x2100	

Условные обозначения:

-  Стены из готовых железобетонных блоков заводского изготовления.
-  Кладка из глиняного полнотелого кирпича 120мм
-  1 Тип проема
-  -2,600 Отметка чистового покрытия пола этажа
-  Д- Тип заполнения дверного проема

Примечания:

1. Читать совместно с чертежами марки КЖ.
2. Люк 700x700 для лестницы см. чертежи марки КР.
3. Лестницу Л-2 см. лист АР-18 и чертежи марки КР.

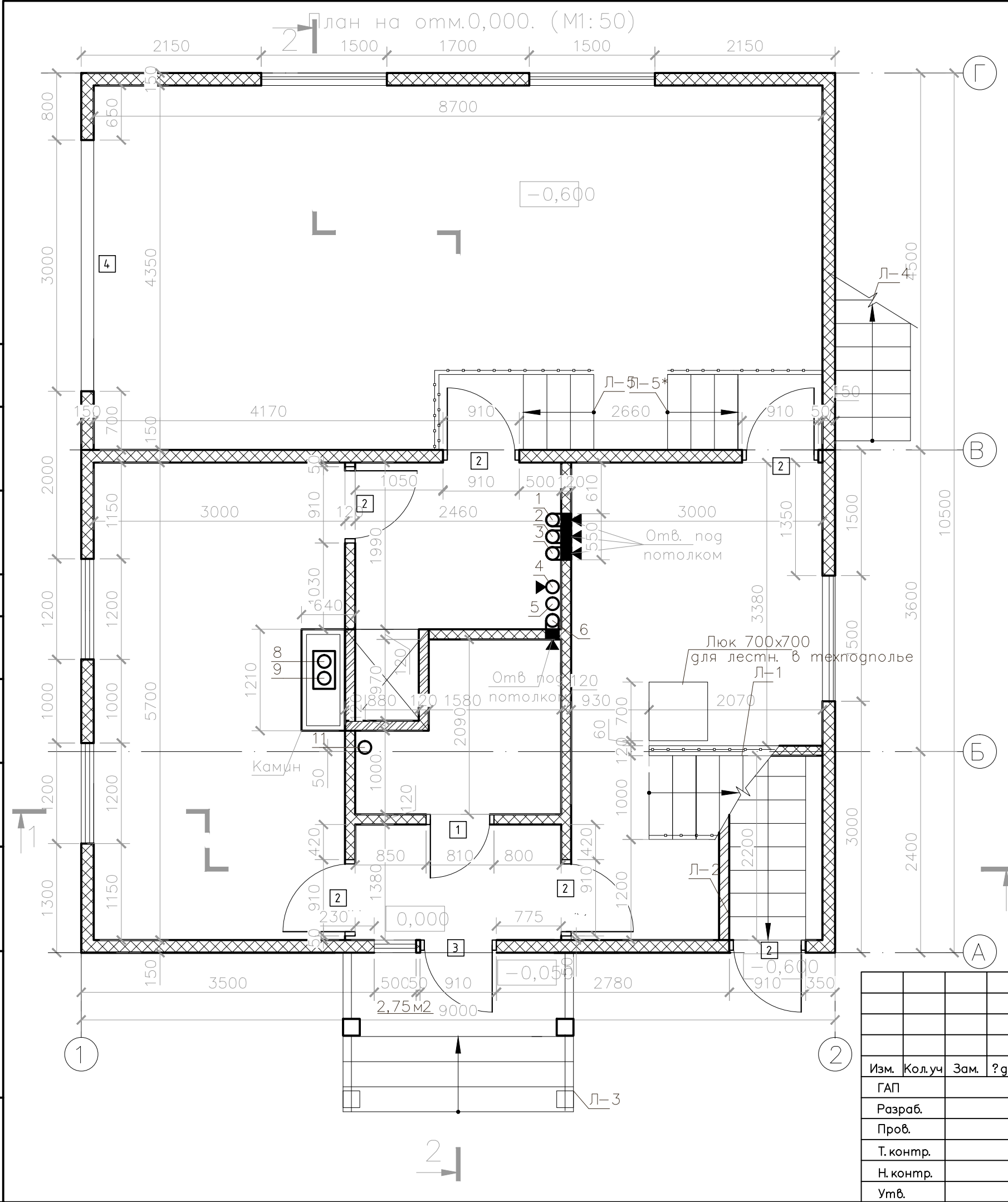
Согласовано:				
Име. № подл.				
Подпись и дата				
Взамен илн. №				

						АР		
Изм.	Кол.уч	Зам.	? док	Погн.	Дата			
ГАП						Стадия	Лист	Листов
Разраб.						РП	3	
Пров.								
Т. контр.								
Н. контр.								
Утв.								
План на отм. -2,600								

План на отм.0,000. (М1: 50)

Ведомость проемов (1 этаж)

Номер по	Размер проема (ширина x высота), мм	Примечание
1	810x2100	
2	910x2100	
3	910x2400	
4	3000x2500	



- Условные обозначения:
- Силовой деревянный каркас 150мм.
 - Стеновые панели с утеплением минеральной ватой 100мм.
 - Перегородки – деревянные панели со звукоизоляцией мин.ватой 100мм – 120мм
 - Кладка из глиняного полнотелого кирпича 120мм
 - 1 Тип проема
 - 0,000 Отметка чистового покрытия пола этажа

- Примечания:
1. За отметку 0.000 принята отметка чистого пола проектируемого здания.
 2. Стены выполнить из панелей с утеплением минеральной ватой 100мм.
 3. Общие данные см. АР-1.
 4. Читать совместно с Маркировочным планом этажа АР-11 и чертежами марки КЖ.
 5. Разрезы 1-1 и 2-2 см. на листах АР-8, 9.
 6. Камин габаритными размерами 2110x640 показан условно
 7. Люк 700x700 для лестницы в тех подполье см. чертежи марки КР

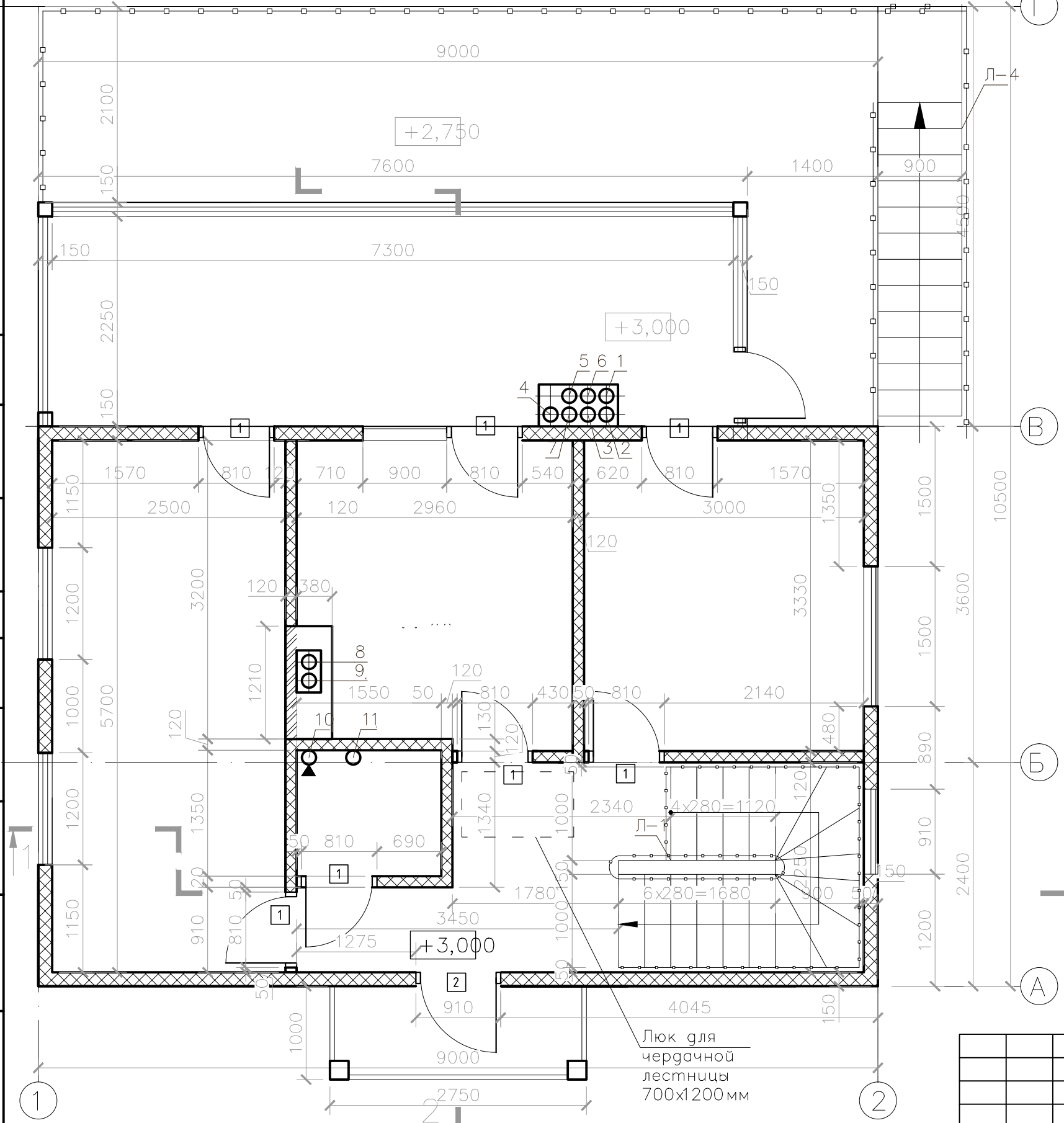
Согласовано:	
Име. № подл.	Взамен илн. №
Подпись и дата	

						АР		
Изм.	Кол.уч	Зам.	? док	Погр.	Дата			
ГАП						Стация	Лист	Листов
Разраб.						РП	4	
Пров.						Кладочный план на отм. 0.000		
Т. контр.								
Н. контр.								
Умв.								

2. План на отм.+3,000. (М1: 50)

Ведомость проемов (2 этаж)

Номер поз.	Размер проема (ширина x высота), мм	Примечание
1	810x2100	
2	910x2100	



- Условные обозначения:
- Силовой деревянный каркас 150мм.
 - Стеновые панели с утеплением минеральной ватой 100мм.
 - Перегородки – деревянные панели со звукоизоляцией мин.ватой 100мм – 120мм

1 Кладка из глиняного полнотелого кирпича 120мм

+3,00 Тип проема

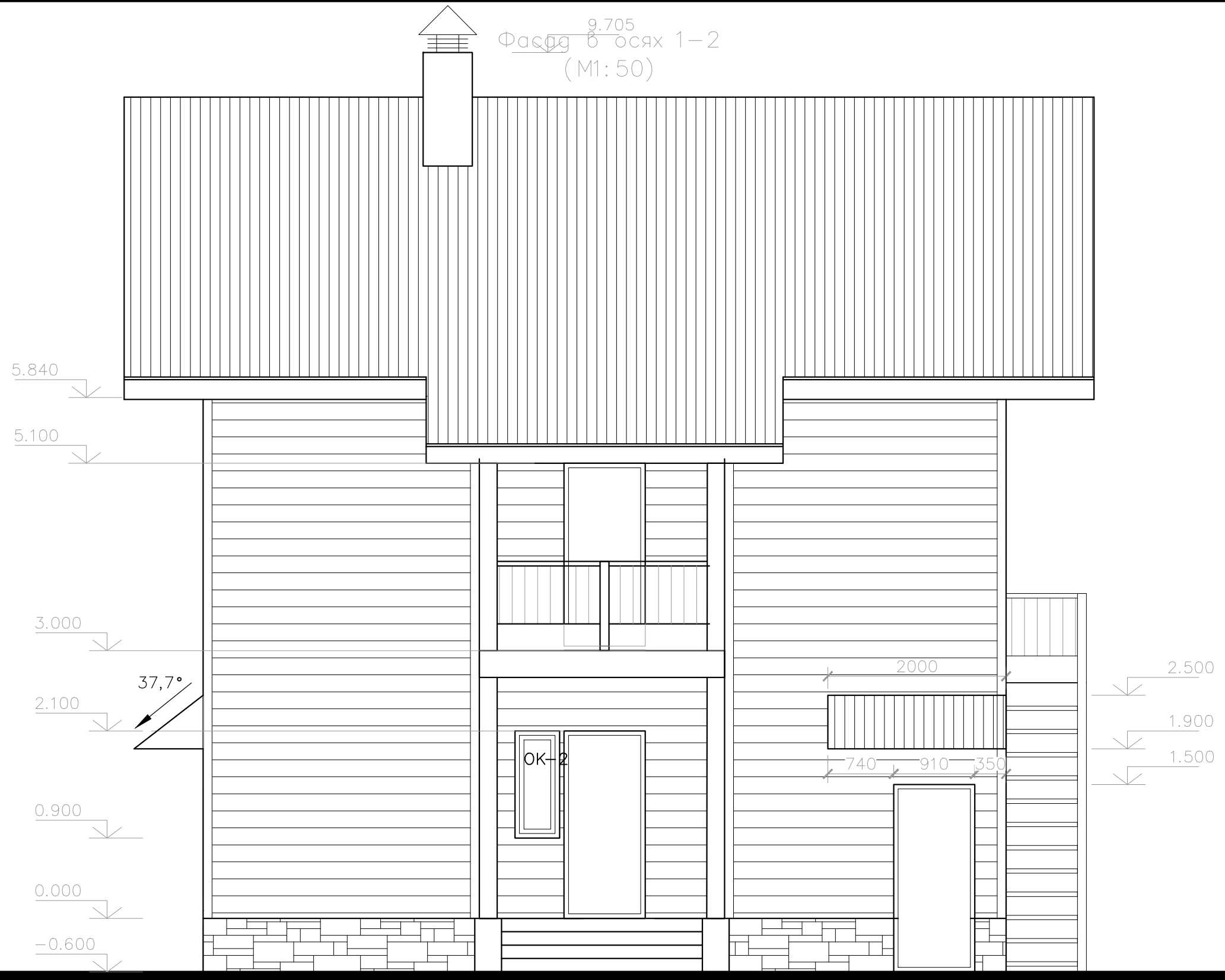
Отметка чистового покрытия пола этажа

- Примечания:
1. Общие данные см. АР-1
 2. Читать совместно с Маркировочным планом этажа АР-12 и чертежами марки КЖ
 3. Разрезы 1-1 и 2-2 см. на листах АР-8, 9

Согласовано:	
Име. № подл.	Взамен ил. №
Подпись и дата	

						АР		
Изм.	Кол.уч	Зам.	? док.	Погр.	Дата			
ГАП						Стадия	Лист	Листов
Разраб.						РП	5	
Пров.						Кладочный план на отм. +3,000		
Т. контр.								
Н. контр.								
Утв.								

Фасад в осях 1-2
 9.705
 (М1:50)



Согласовано:			
Име. № подл.			
Подпись и дата			
Взамен име. №			

1

2

						АР		
Изм.	Кол.уч	Зам.	? док	Погн.	Дата			
ГАП						Стадия	Лист	Листов
Разраб.						РП	10	
Пров.						Фасад в осях 1-2		
Т. контр.								
Н. контр.								
Утв.								

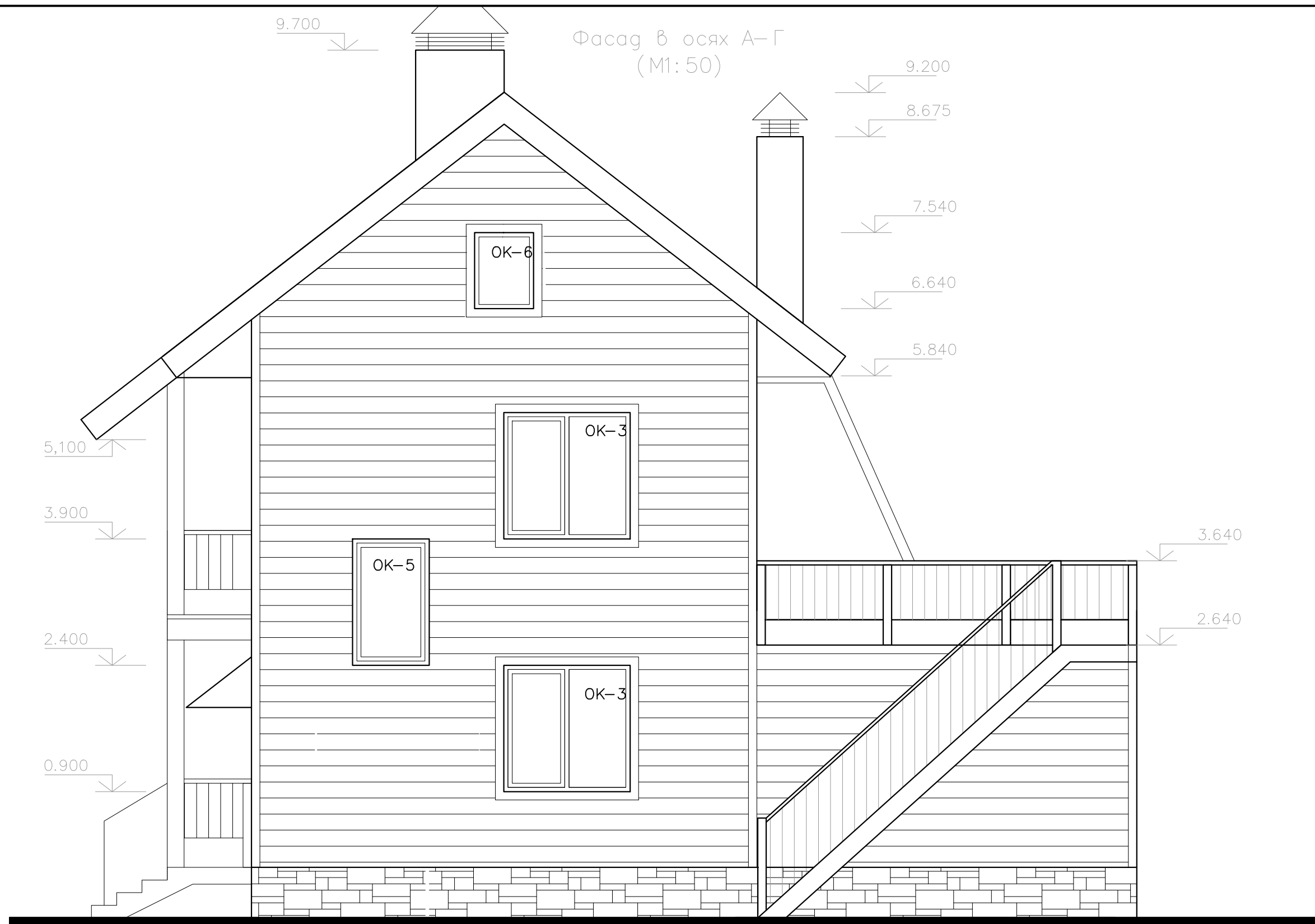
Фасад в осях Г-А
(М1:50)



Согласовано:			
Име. № подл.	Подпись и дата	Взамен име. №	

						АР		
Изм.	Кол.уч	Зам.	? док	Погн.	Дата			
ГАП						Стадия	Лист	Листов
Разраб.						РП	11	
Пров.						Фасад в осях Г-А		
Т. контр.								
Н. контр.								
Утв.								

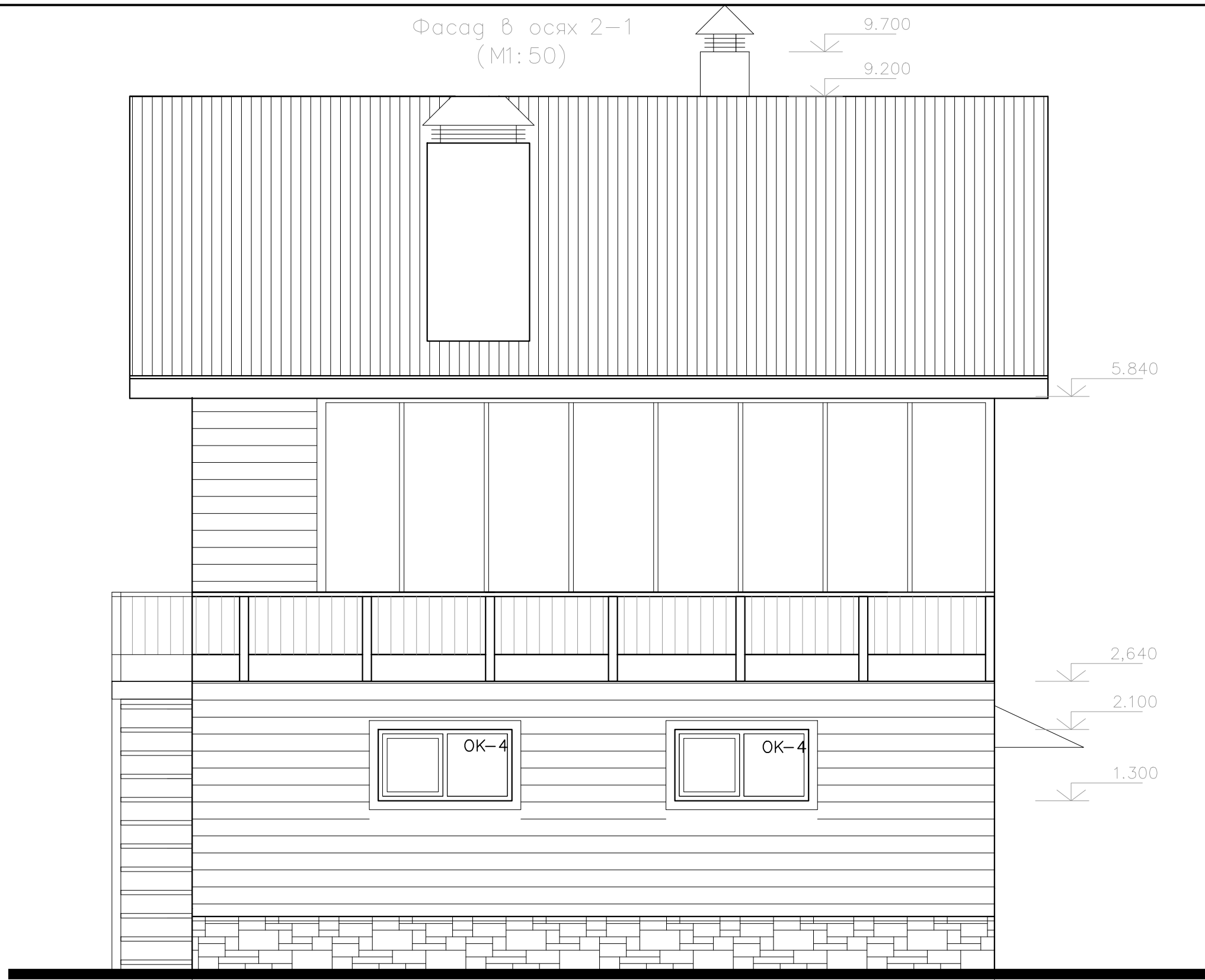
Фасад в осях А-Г
(М1:50)



Согласовано:				
Име. № подл.	Подпись и дата	Взамен име. №		

						АР		
Изм.	Кол.уч	Зам.	? док	Погн.	Дата			
ГАП						Стадия	Лист	Листов
Разраб.						РП	12	
Пров.						Фасад в осях А-Г		
Т. контр.								
Н. контр.								
Утв.								

Фасад в осях 2-1
(М1:50)



Согласовано:			
Име. № подл.			
Подпись и дата			
Взамен име. №			

2

1

						АР		
Изм.	Кол.уч	Зам.	? док	Погн.	Дата			
ГАП						Стадия	Лист	Листов
Разраб.						РП	13	
Пров.						Фасад в осях 2-1		
Т. контр.								
Н. контр.								
Утв.								