



Ведомость рабочих чертежей основного комплекта марки "АР"

ОСНОВНЫЕ ТЕХНИКО-ЭКОНОМИЧЕСКИЕ ПОКАЗАТЕЛИ:

Лист	Наименование	Примечание
АР-1	Общие данные (начало)	
АР-2	Общие данные (продолжение)	
АР-3	Общие данные (окончание)	
АР-4	План подвала	
АР-5	План первого этажа	
АР-6	План второго этажа	
АР-7	План эксплуатируемой кровли	
АР-8	Фасад 1-7. М 1:75	
АР-9	Фасад А-Е. М 1:75	
АР-10	Фасад 1-7. М 1:75	
АР-11	Фасад Е-А. М 1:75	
АР-12	Разрез 1-1. М 1:75	
АР-13	Разрез 2-2. М 1:75	
АР-14	Разрез 3-3. М 1:75	
АР-15	Детали разрезов	
АР-16	План полов / заполнения проемов подвала	
АР-17	План полов / заполнения проемов 1-го этажа	
АР-18	План полов / заполнения проемов 2-го этажа	
АР-19	План полов / заполнения проемов эксплуатируемой кровли	
АР-20	Экспликация полов (Начало)	
АР-21	Экспликация полов (Окончание)	
АР-22	Оконные блоки	
АР-23	Витражи и оконнодерные блоки	
АР-24	Индивидуальные дверные блоки (начало)	
АР-25	Индивидуальные дверные блоки (окончание)	
АР-26	Развертка вентиляционных каналов Р-1	
АР-27	Развертка вентиляционных каналов Р-2	
АР-28	Развертка вентиляционных каналов Р-3	

Наименование	Ед. изм.	Количество
Этажность		2
Высота этажа, в чистоте - первый этаж	м	3.60
	м	3.00
Общая площадь	м <sup>2</sup>	603.86
Жилая площадь	м <sup>2</sup>	215.10
Строительный объем	м <sup>3</sup>	2461.92
Площадь застройки	м <sup>2</sup>	279.67

Примечания: 1. площади подсчитаны в соответствии с "Инструкцией о проведении учета жилищного фонда в Российской Федерации", п. 3.33 - 3.42

ОБЩИЕ УКАЗАНИЯ

- Перед началом строительно-монтажных работ проект дома должен быть привязан к конкретной местности в части:
  - привязки по горизонтали к границам участка и по вертикали к рельефу,
  - корректировки фундаментов в соответствии с инженерно-геологическими условиями на участке, в) подключения к местным инженерным сетям.
- В соответствии с Законом РФ "О сертификации" все материалы и изделия, используемые в строительстве, должны быть сертифицированы на предмет гигиенической и пожарной безопасности.
- Производство всех строительно-монтажных работ вести под постоянным наблюдением опытного производителя работ с ВЫСШИМ СТРОИТЕЛЬНЫМ ОБРАЗОВАНИЕМ, с соблюдением правил техники безопасности, в соответствии с нормативными документами.
- Комплект документов, на которые в проектной документации есть ссылки на "технологические указания производителя материалов", можно дополнительно заказать на компакт-диске..
- Без штампа "К производству работ" технадзора Заказчика настоящий комплект чертежей не имеет силы и служит только для подготовительных работ.

Ведомость основных комплектов рабочих чертежей

Обозначение	Наименование	Примечание
АР	Архитектурные решения	
КР	Конструктивные решения	

						- АР		
						Проект индивидуального жилого дома в Московской области		
Изм.	Кол. уч.	Лист	Индок.	Подп.	Дата	Стадия	Лист	Листов
						Р	2	
Разработал						Общие данные (продолжение)		
Проверил								
ГИП								

Согласовано

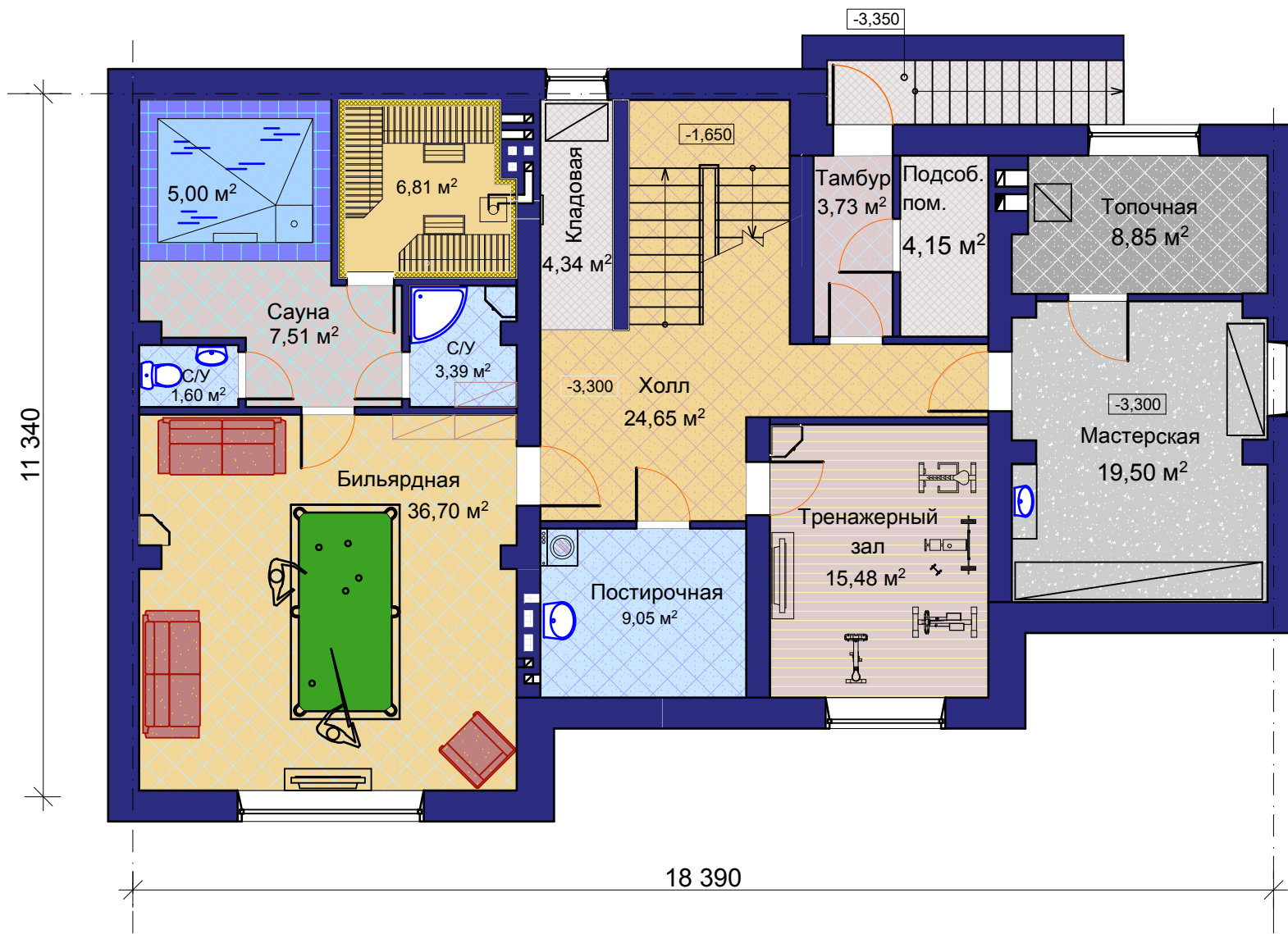
Взам. инв. N

Подп. и дата

Инв. N подл.



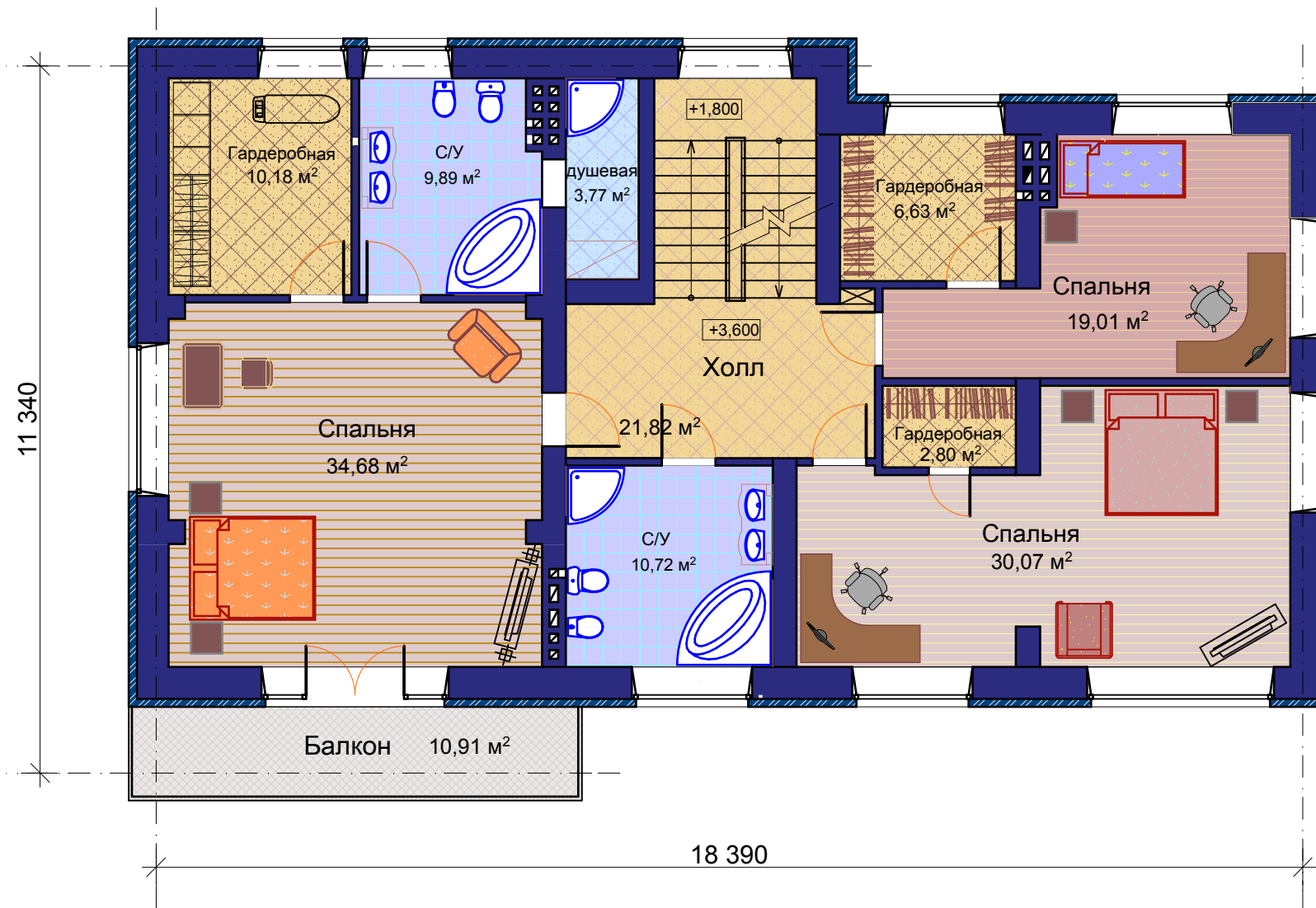
# План подвала



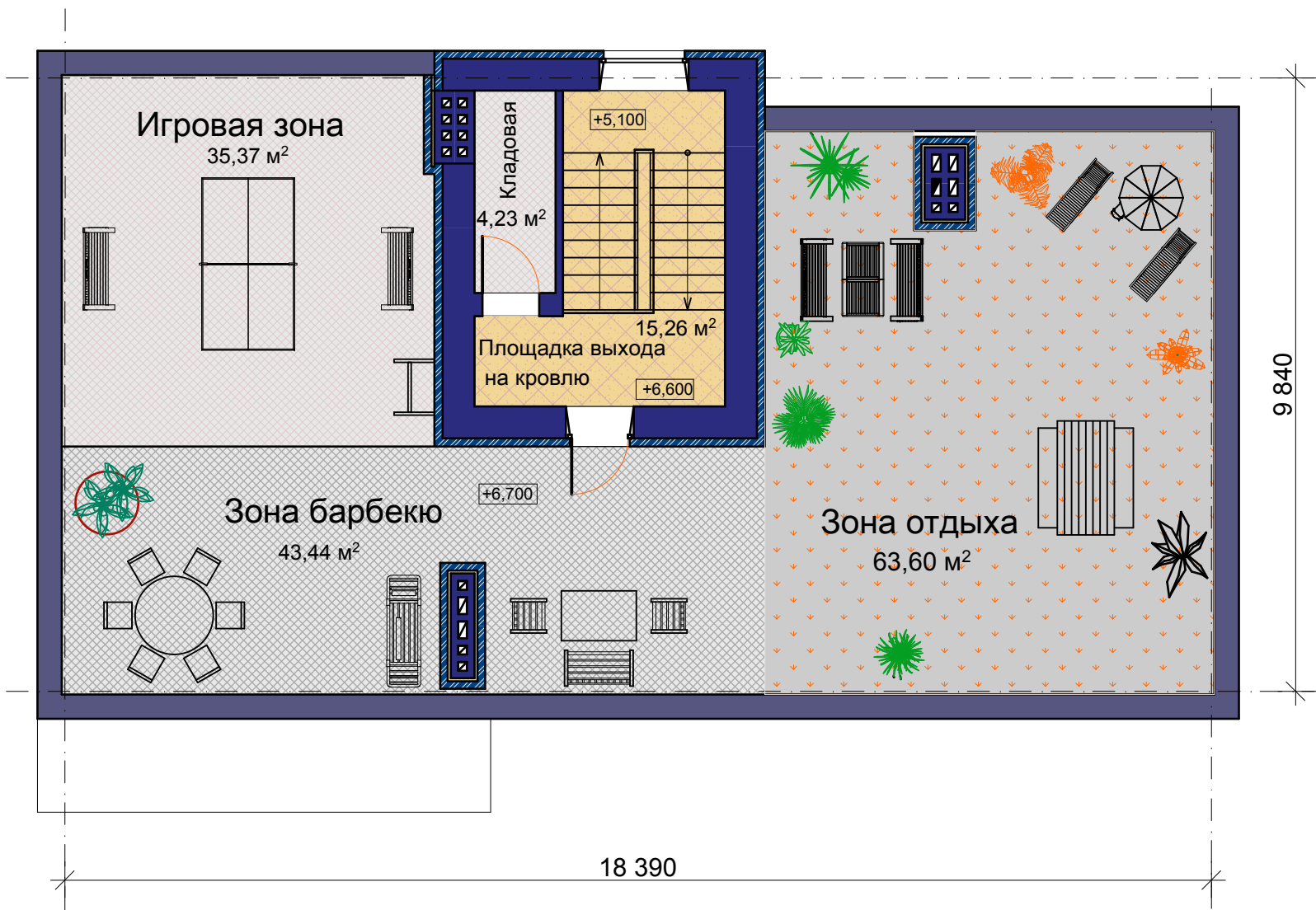
# План первого этажа



# План второго этажа



# План эксплуатируемой кровли



# Фасад 1-7



Согласовано

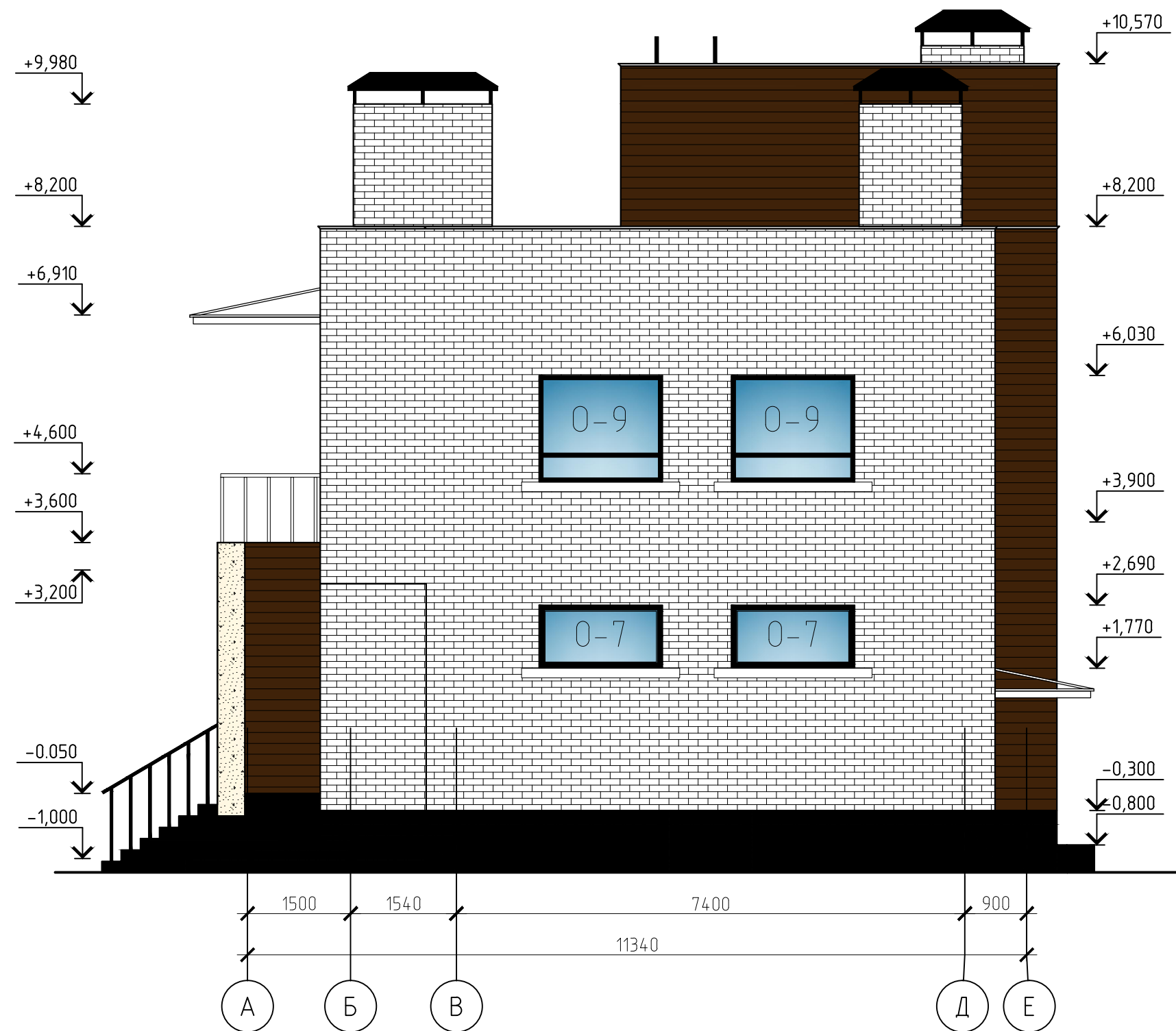
Инв. N подл.	Подп. и дата	Взам. инв. N
--------------	--------------	--------------

1. Лист смотри вместе с листами АР-4 ... АР-7.

						- АР
						Проект индивидуального жилого дома в Московской области
Изм.	Кол. уч.	Лист	Идок.	Подп.	Дата	Стадия
						Р
Разработал						Лист
Проверил						8
ГИП						Листов
Фасад 1-7. М 1:75						



# Фасад А-Е



Согласовано

Инв. N подл.	Подп. и дата	Взам. инв. N

1. Лист смотри вместе с листами АР-4 ... АР-7.

						- АР
						Проект индивидуального жилого дома в Московской области
Изм.	Кол. уч.	Лист	Ндок.	Подп.	Дата	Стадия
						Р
						Лист
						9
						Листов
Разработал						Фасад А-Е. М1:75
Проверил						
ГИП						

# Фасад 7-1



Согласовано

Взам. инв. N

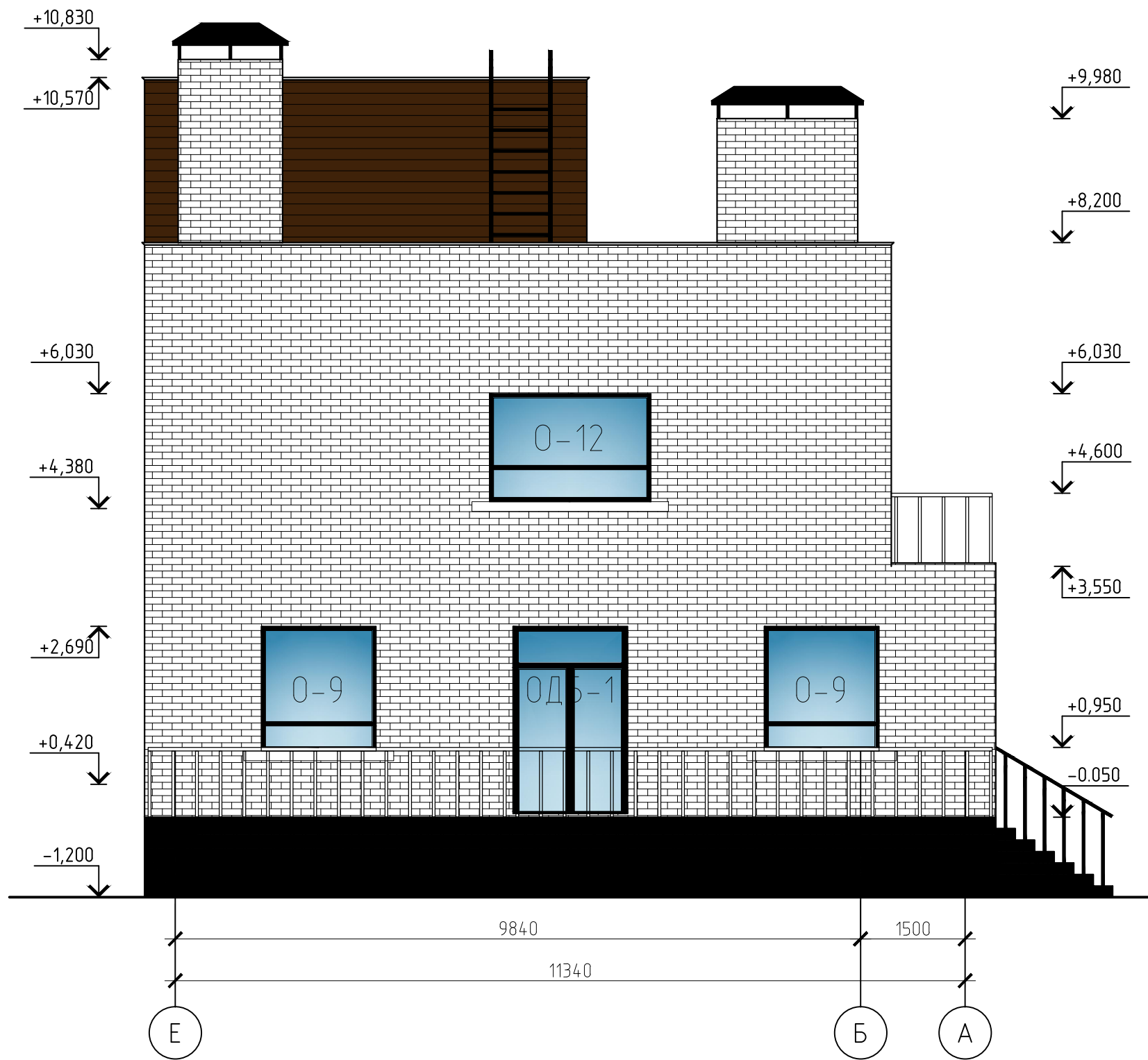
Подп. и дата

Инв. N подл.

1. Лист смотри вместе с листами АР-4 ... АР-7.

						- АР
						Проект индивидуального жилого дома в Московской области
Изм.	Кол. уч.	Лист	Ндок.	Подп.	Дата	Стадия
						Р
Разработал						Фасад 7-1. М 1:75
Проверил						
ГИП						
						Лист
						10
						Листов

# Фасад Е-А



Согласовано

Взам. инв. N

Подп. и дата

Инв. N подл.

1. Лист смотри вместе с листами АР-4 ... АР-7.

						- АР
						Проект индивидуального жилого дома в Московской области
Изм.	Кол. уч.	Лист	Ндок.	Подп.	Дата	Стадия
						Р
Разработал						Фасад А-Е. М 1:75
Проверил						
ГИП						
						Лист
						11
						Листов