

ВЕДОМОСТЬ РАБОЧИХ ЧЕРТЕЖЕЙ ОСНОВНОГО КОМПЛЕКТА

(начало)

Лист	Наименование	Примечание
1	Общие данные (начало)	
2	Общие данные (продолжение)	
3	Пояснительная записка (начало)	
4	Пояснительная записка (продолжение)	
5	Пояснительная записка (окончание)	
6	План на отм. 0.000	
7	План на отм. +3.000	
8	Разрезы 1-1, 2-2	
9	Разрезы 3-3, 4-4	
10	Фасады 1-4, 4-1, А-Д, Д-А	
11	План фундамента, схема расположения свай	
12	Схема расположения панелей на отм. -0.230	
13	Схема расположения панелей на отм. +2.975	
14	Наружная стеновая панель НСП1	
15	Наружные стеновые панели НСП2, НСП3	
16	Наружные стеновые панели НСП4, НСП6	
17	Наружные стеновые панели НСП5, НСП7	
18	Наружные стеновые панели НСП8, НСП9	
19	Наружные стеновые панели НСП10, НСП11	
20	Наружные стеновые панели НСП12, НСП13	
21	Схема расположения балок на отм. 0.000	
22	Схема расположения балок на отм. +2.975	
23	Схема расположения стропильных конструкций	
24	Схема расположения стропильных конструкций (привязка элементов)	
25	Экспликация элементов стропил	
26	Сечения 1-1, 2-2	
27	Сечения 3-3, 4-4	
28	Сечения 5-5, 6-6	
29	Схема расположения обрешетки кровли	

ВЕДОМОСТЬ РАБОЧИХ ЧЕРТЕЖЕЙ ОСНОВНОГО КОМПЛЕКТА

(продолжение)

Лист	Наименование	Примечание
30	Рама металлическая Рм1 (схема расположения)	
31	Рама металлическая Рм2 (схема расположения)	
32	Узлы 1 ... 5	
33	Узлы 6, 7, 18-20	
34	Узлы 8 ... 11	
35	Узлы 12 ... 17	
36	План кровли	
37	Внутренняя стеновая панель ВСП1	
38	Внутренние стеновые панели ВСП2, ВСП3	
39	Внутренние стеновые панели ВСП4 ... ВСП6	
40	Внутренние стеновые панели ВСП7 ... ВСП9	
41	Внутренние стеновые панели ВСП10, ВСП11	
42	Внутренние стеновые панели ВСП12, ВСП13	
43	Внутренние стеновые панели ВСП14, ВСП15	
44	Внутренние стеновые панели ВСП16, ВСП17	
45	Схема расположения элементов лестницы на отм. +1.570	
46	Схема заполнения оконных проемов ОК1...ОК7 и дверных проемов Д1...Д5	
47	Спецификация на доборные элементы	
48	Ведомость отделки помещений первого этажа	
49	Ведомость отделки помещений второго этажа	
50	Планы полов 1, 2 этажей, спецификация материалов	
51	Поз. 2...5, 7...24, 10*...24*, 26...30, 32...38, 54, 54*, 60, 61, 61*	

Взам. инв. №

Подл. и дата

Инв. № подл.

						0309-01-АС			
						Одноквартирный 2-х этажный жилой дом "Баллада"			
Изм.	Кол. уч.	Листы	№ док	Подпись	Дата				
						Одноквартирный 2-х этажный жилой дом	Стадия РП	Лист 1	Листов 55
						Общие данные (начало)			

ВЕДОМОСТЬ РАБОЧИХ ЧЕРТЕЖЕЙ ОСНОВНОГО КОМПЛЕКТА (окончание)

Лист	Наименование	Примечание
52	Поз. 30...49, 42*...49*, 64*, 51...53, 55...59, 51*...53*, 62...65	
53	Узлы стропильных конструкций 1...8	
54	Сечения по фундаментам	
55	Общие указания по фундаментам	

ВЕДОМОСТЬ ССЫЛОЧНЫХ И ПРИЛАГАЕМЫХ ДОКУМЕНТОВ

Обозначение	Наименование	Примечание
СНиП 21-01-97 (1999, с изм. 2 2002)	Пожарная безопасность зданий и сооружений (взамен СНиП 2.01.02-85)	
СНиП 23-02-2003	Тепловая защита зданий	
СНиП 2.01.07-85 (2003)	Нагрузки и воздействия	
СНиП II-23-81 (1990)	Стальные конструкции	
СНиП 23-01-99 (2003)	Строительная климатология	
МДС 53-1.2001	Рекомендации по монтажу стальных строительных конструкций	
	Инструкция по монтажу конструкций	

Технические решения, принятые в рабочих чертежах марки АС, соответствуют требованиям экологических, санитарно-гигиенических, противопожарных и других норм, действующих на территории РФ, и обеспечивают безопасную для жизни и здоровья людей эксплуатацию объекта при соблюдении предусмотренных рабочим проектом мероприятий и правил безопасности при эксплуатации здания.

Главный инженер проекта

Мостовой А.Н.

ОБЩИЕ УКАЗАНИЯ

Конструкции разработаны для зданий с нормальным влажностным режимом помещений для строительства в нормальной зоне влажности со снеговой нагрузкой II района и ветровой нагрузкой III района по СНиП 2.01.07-85 с изменением №2.
Степень агрессивного воздействия атмосферы воздуха - неагрессивная.

1. Монтаж внутренних стеновых панелей, толщиной 100мм производить только после обшивки наружных стеновых панелей ГВЛ В.

2. Формирование термоизоляции наружных стен, помимо теплоизоляции, предусмотрена непрерывность пленки пароизоляции. В качестве пароизоляции проектом предусмотрен рупон пленки 1,5х50м, которая на стыке соединяется влагостойким скотчем. Таким же образом необходимо клеивать гидроизоляцию.

3. На широкую полку каждой стойки наружных стеновых панелей наклеить линотерм.

НАРУЖНАЯ И ВНУТРЕННЯЯ ОТДЕЛКА

1. Наружные стены выполнены из металлического каркаса (ЛСТК), заполненного минеральным утеплителем URSA, обшито снаружи СМЛ 1 слой и стеклофибробетонной панелью "Танаис", изнутри обшито гипсоволокном (ГВЛВ) 2 слоя с проложенной между слоями ГВЛВ пароизоляцией.

2. Внутренние стены толщиной 170мм и 100мм выполнены из металлического каркаса (ЛСТК), заполненного минеральным утеплителем URSA, обшито с двух сторон гипсоволокном (ГВЛВ) 1слой.

2. Цоколь и стены ниже отметки 0.000 выполнены из декоративной штукатурки.

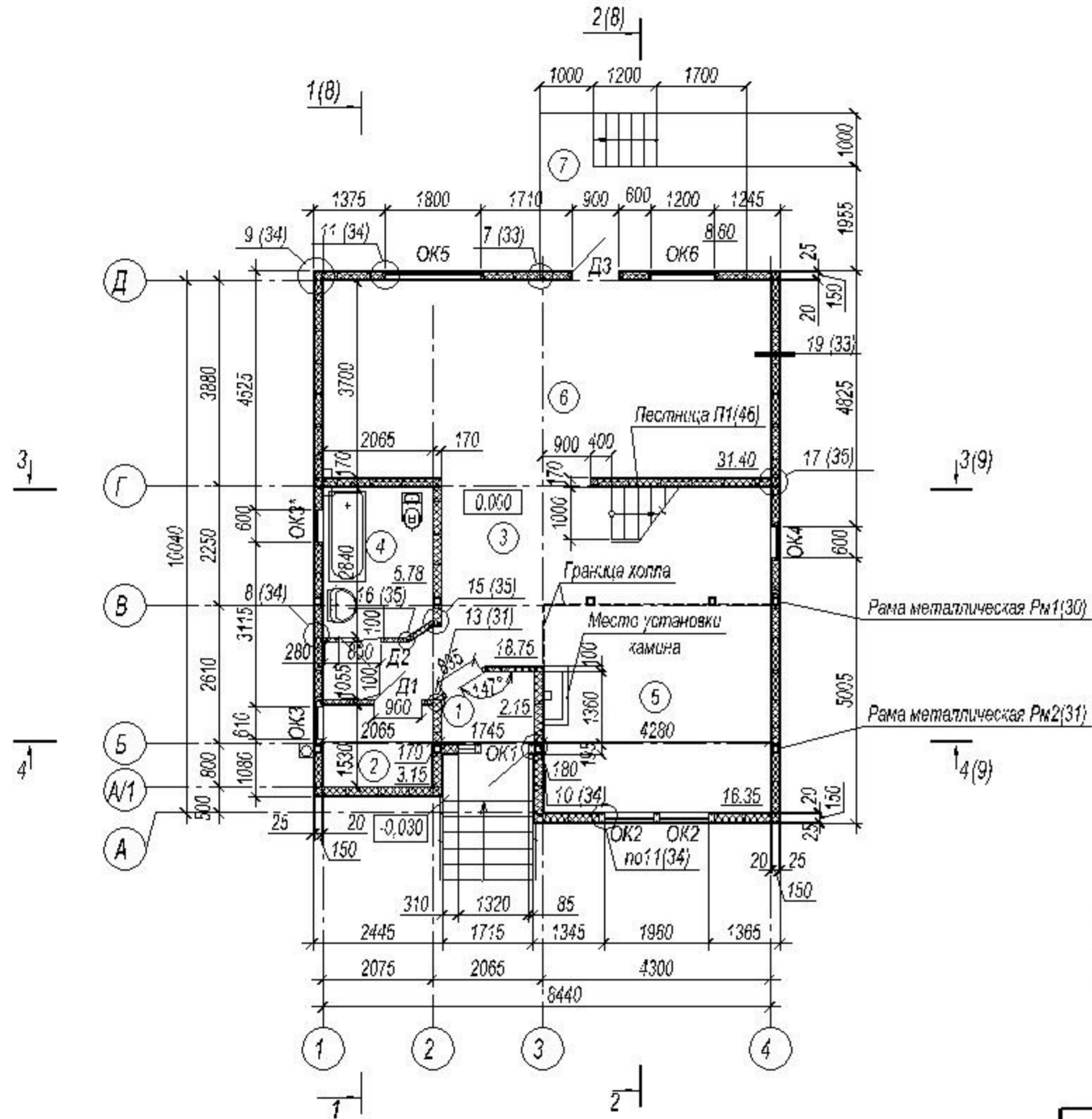
3. Окна металлопластиковые с заполнением стеклопакетами.

4. Кровля из металлочерепицы.

Изм. № подл. Подл. и дата Взам. инв. №

						0309-01-АС			
						Одноквартирный 2-х этажный жилой дом "Баллада"			
Изм.	Кол. уч.	Листы	№ док.	Подпись	Дата				
						Одноквартирный 2-х этажный жилой дом	Стадия РП	Лист 2	Листов
						Общие данные (продолжение)			

План 1 этажа



ЭКСПЛИКАЦИЯ ПОМЕЩЕНИЙ

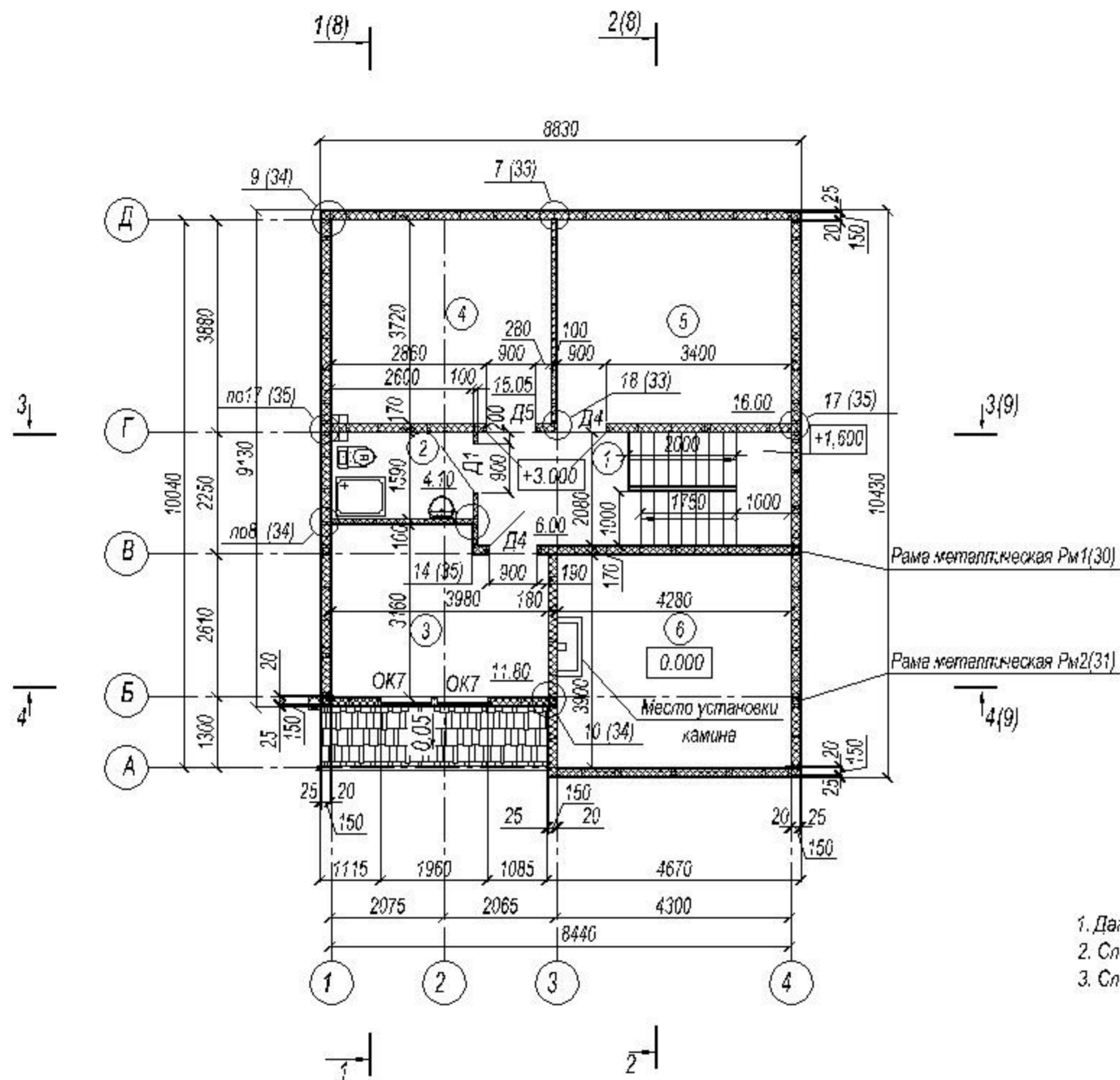
Номер помещения	Наименование	Площадь, м ²	Примечание
1	Тамбур	2.15	
2	Котельная	3.15	
3	Холл	18.75	
4	Санузел	5.78	
5	Каминный зал	16.35	
6	Кухня-столовая	31.40	
7	Веранда	8.60	

1. Данный лист смотреть совместно с листами 8, 9.
2. Спецификацию на оконные и дверные блоки смотреть на листе 46.
3. Спецификацию полов смотреть на листе 50.

Имя, № подл., Подл. и дата, Взам. инв. №

						0309-01-АС		
						Одноквартирный 2-х этажный жилой дом "Баллада"		
Изм.	Кол. уч.	Листы	№ док.	Подпись	Дата			
						Одноквартирный 2-х этажный жилой дом	Стадия РП	Лист 6
						План 1 этажа		Листов

План 2 этажа



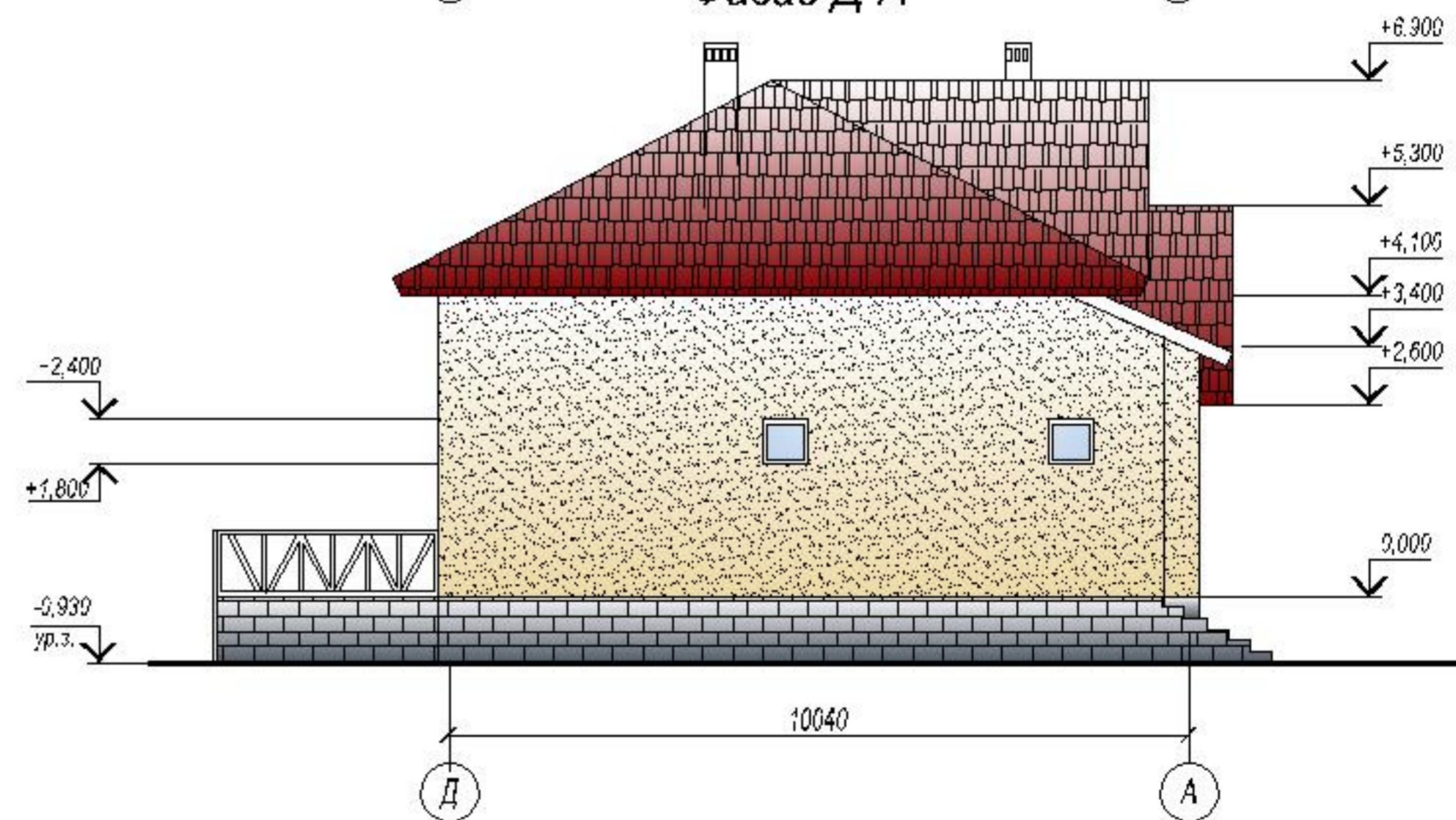
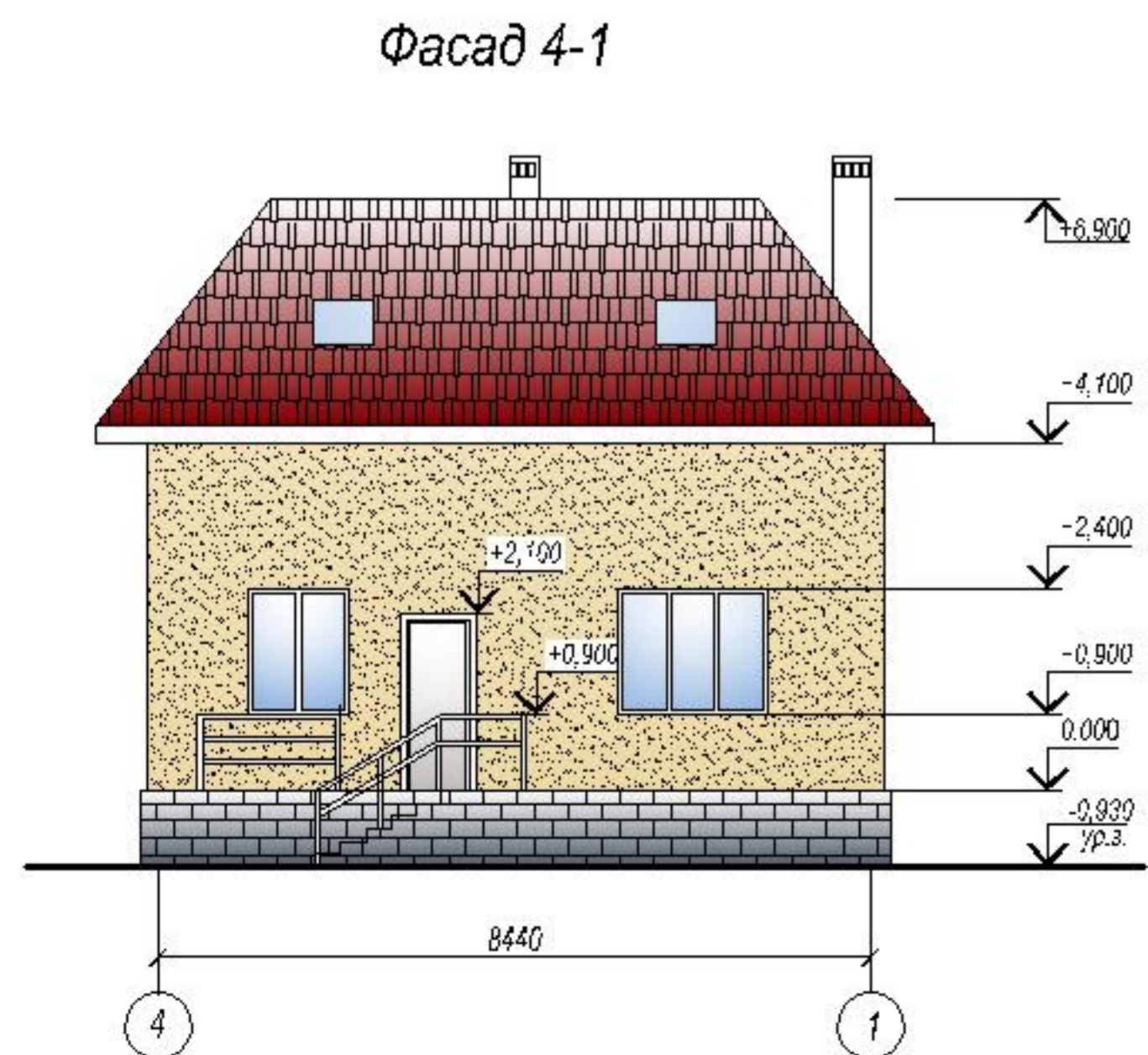
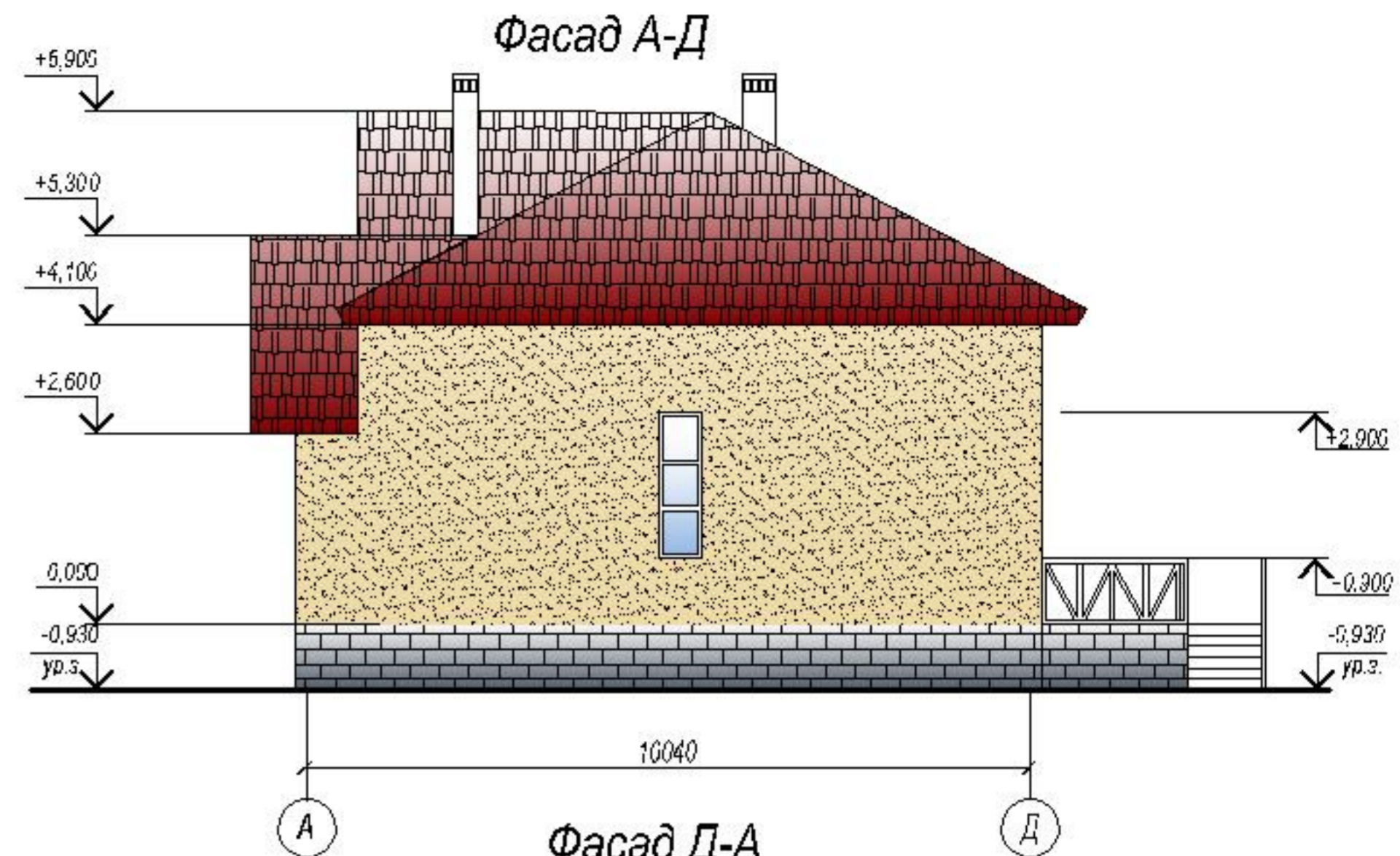
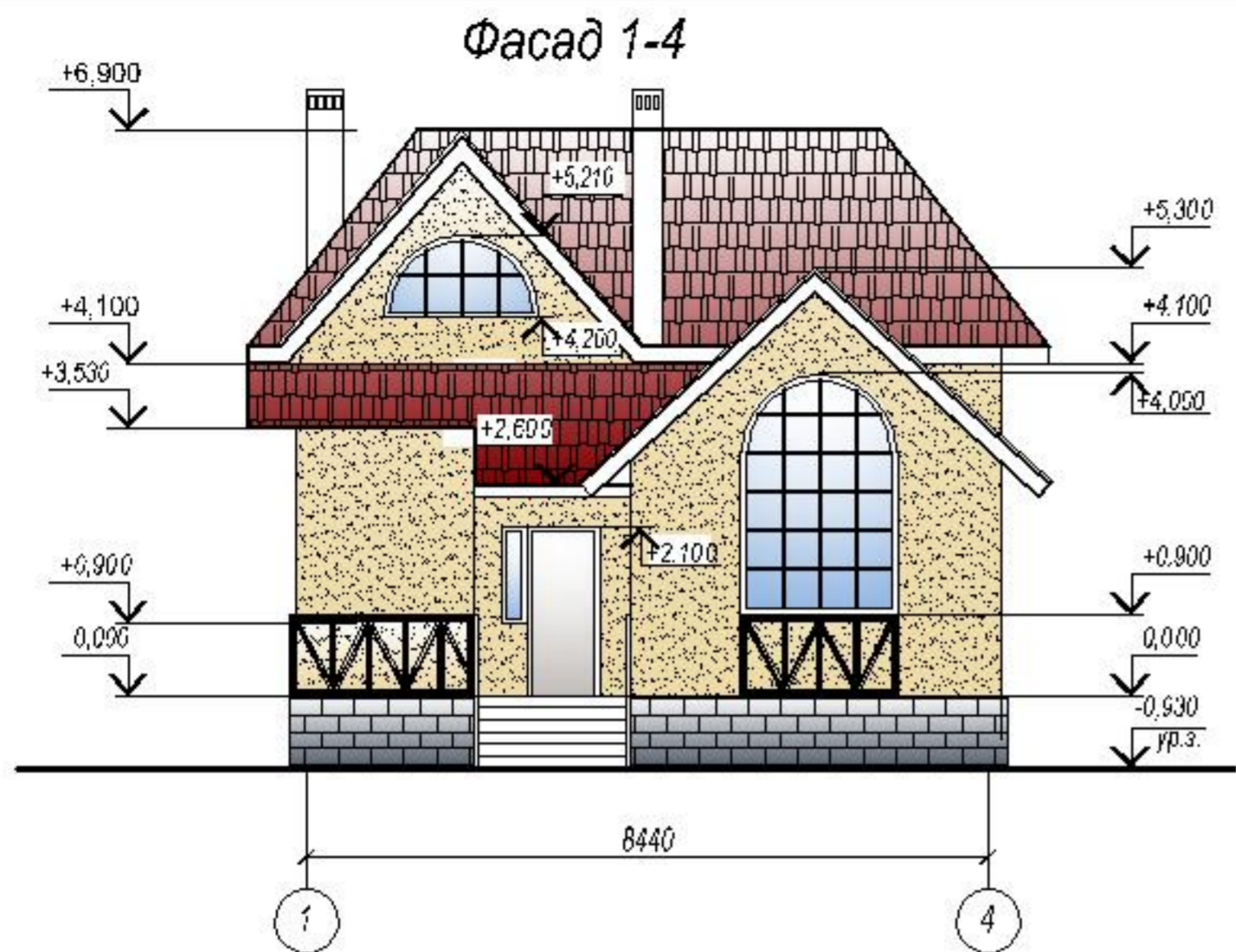
ЭКСПЛИКАЦИЯ ПОМЕЩЕНИЙ

Номер помещения	Наименование	Площадь, м ²	Примечание
1	Холл	6.00	
2	Санузел	4.10	
3	Спальня	11.80	
4	Спальня	15.05	
5	Спальня	16.00	
6	Второй свет		

1. Данный лист смотреть совместно с листами 8, 9.
2. Спецификацию на оконные и дверные блоки смотреть на листе 46.
3. Спецификацию полов смотреть на листе 50.

Имя, № подл., Подл. и дата, Взам. инв. №

						0309-01-АС				
						Одноквартирный 2-х этажный жилой дом "Баллада"				
Изм.	Кол. уч.	Лист.	№ док.	Подпись	Дата					
						Одноквартирный 2-х этажный жилой дом		Стадия РП	Лист 7	Листов
						План 2 этажа				



Имя, № подл.
Подп. и дата
Взам. инв. №

						0309-01-АС				
						Одноквартирный 2-х этажный жилой дом "Баллада"				
Изм.	Кол. уч.	Листг.	№ док.	Подпись	Дата	Одноквартирный 2-х этажный жилой дом		Стадия	Лист	Листов
						Фасады 1-4, 4-1, А-Д, Д-А		РП	10	